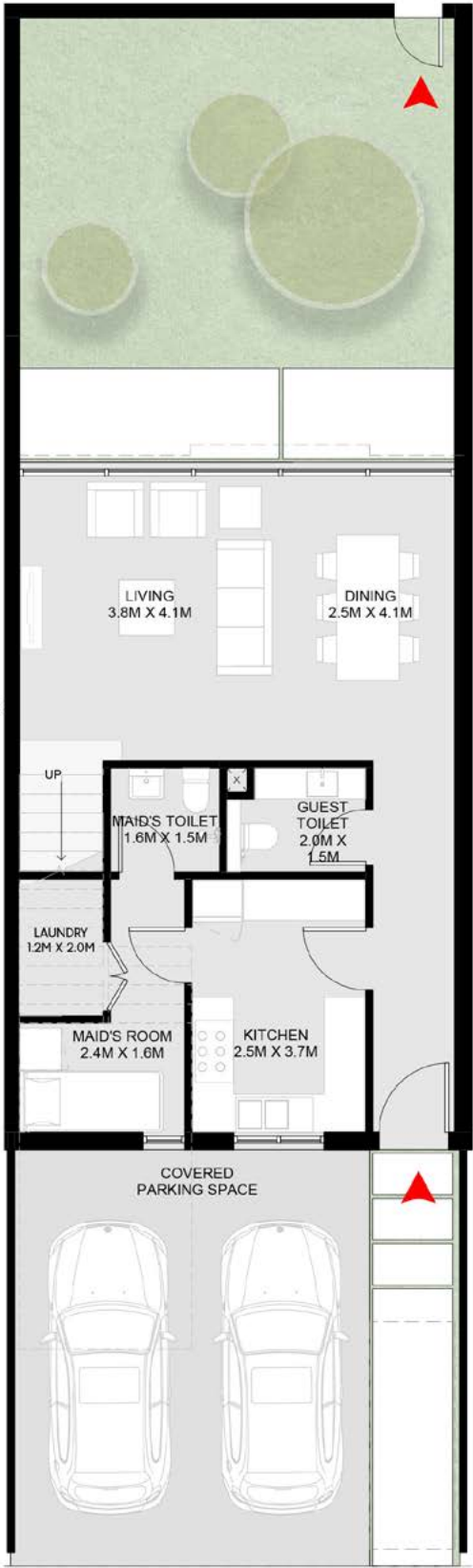
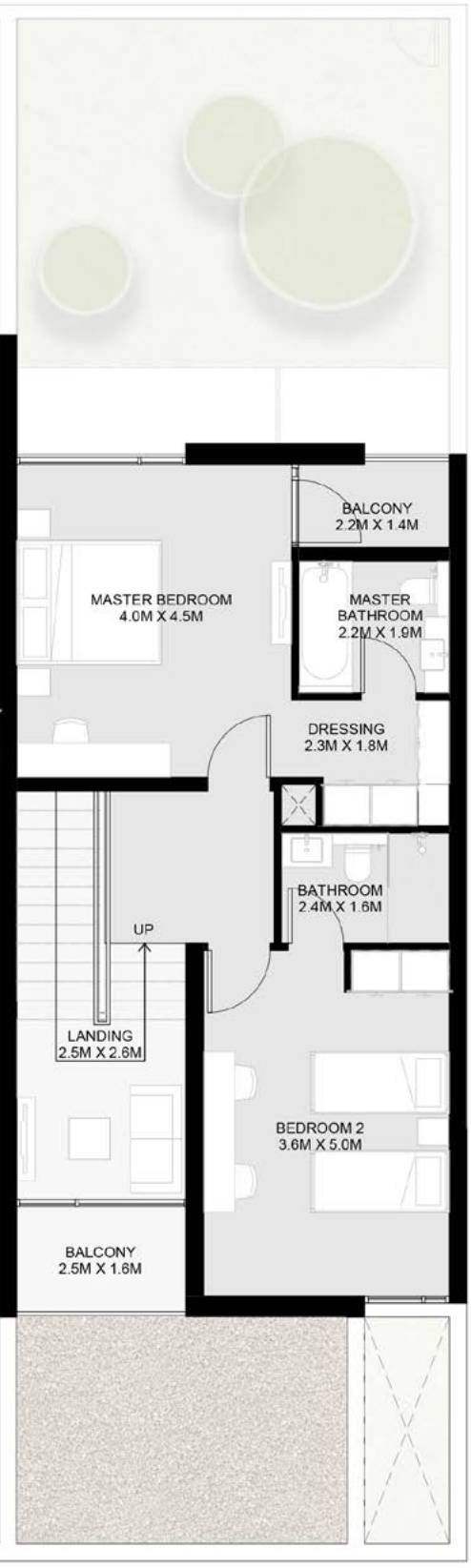


2 Bedroom Sedra Townhouse - A

Ground Floor: 1,081 sq.ft.
First Floor: 878 sq.ft.
Total: 1,959 sq.ft.



Ground Floor



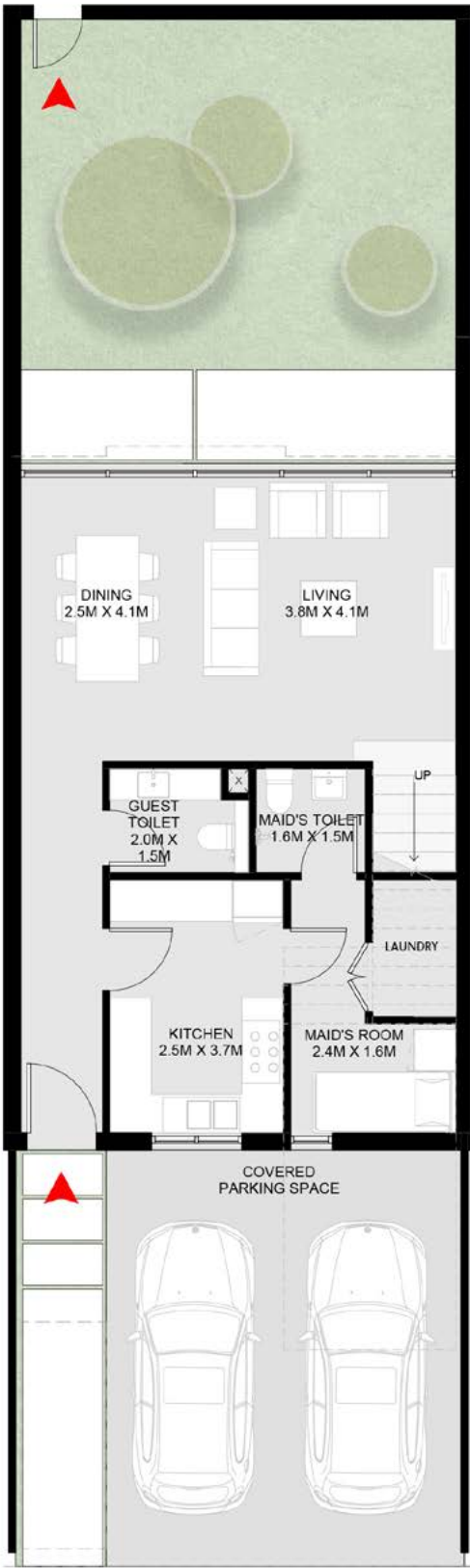
First Floor

تاون هاوس سِدرة من غرفتي نوم - أ

الطابق الأرضي: 1,081 قدم مربع
الطابق الأول: 878 قدم مربع
الإجمالي: 1,959 قدم مربع

2 Bedroom Sedra Townhouse - B

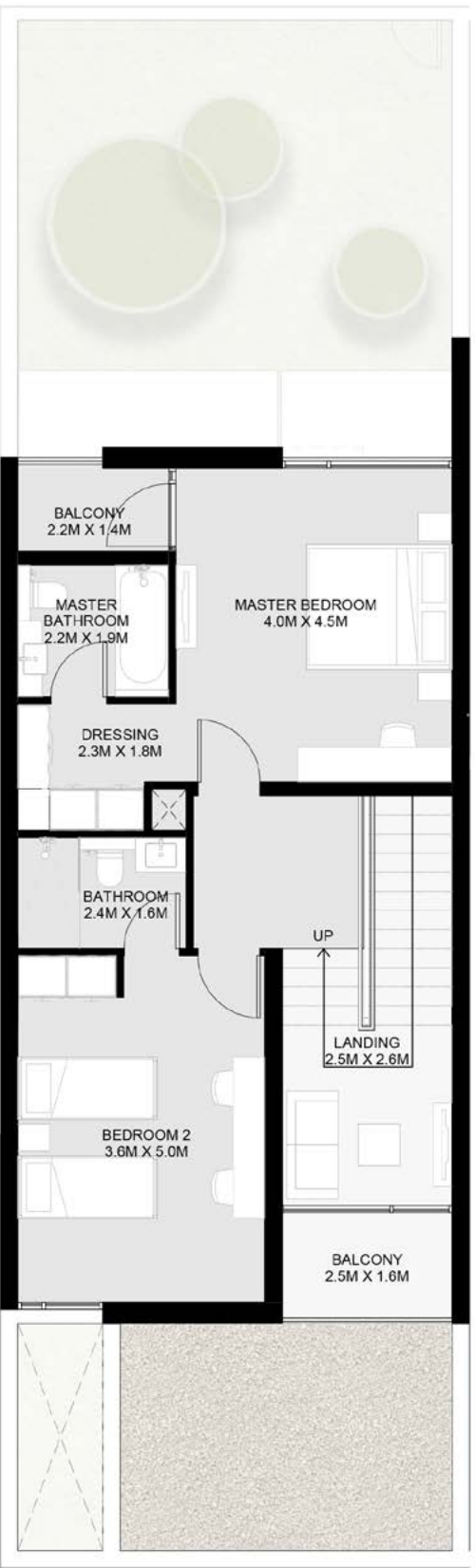
Ground Floor: 1,081 sq.ft.
First Floor: 878 sq.ft.
Total: 1,959 sq.ft.



Ground Floor

تاون هاوس سِدرة من غرفتي نوم - ب

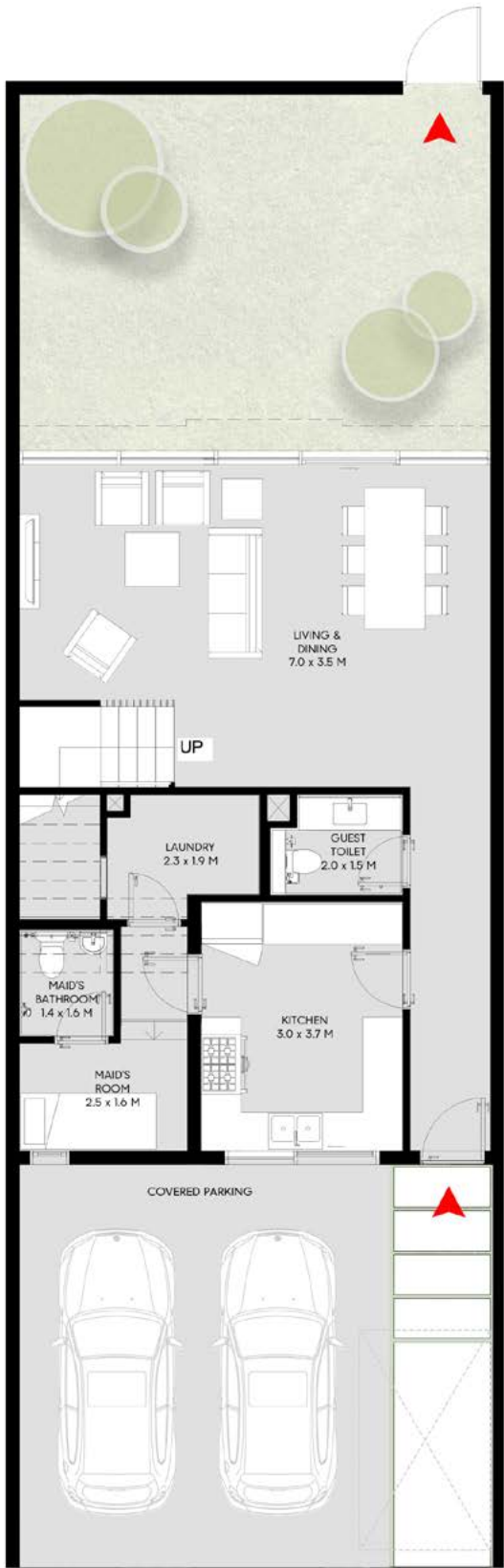
الطابق الأرضي: 1,081 قدم مربع
الطابق الأول: 878 قدم مربع
الإجمالي: 1,959 قدم مربع



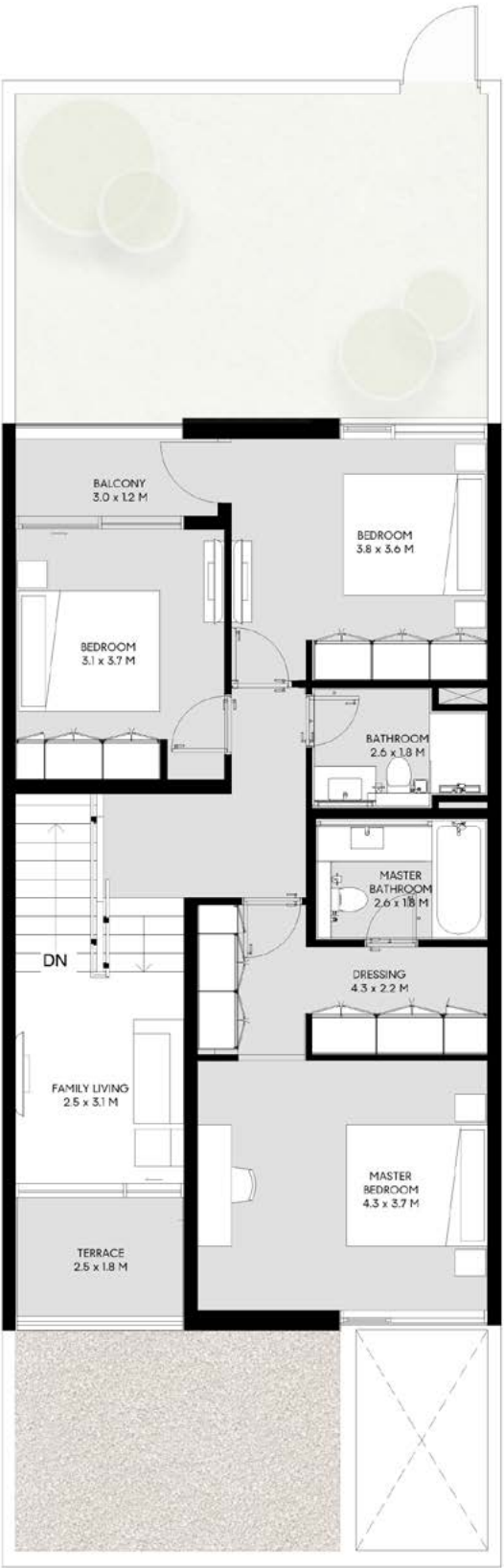
First Floor

3 Bedroom Sedra
Townhouse - 1 A

Ground Floor: 1,244 sq.ft.
First Floor: 1,045 sq.ft.
Total: 2,289 sq.ft.



Ground Floor



First Floor

تاون هاوس سِدرة
من 3 غرف نوم - 1 أ

الطابق الأرضي: 1,244 قدم مربع
الطابق الأول: 1,045 قدم مربع
الإجمالي: 2,289 قدم مربع

3 Bedroom Sedra Townhouse - 1 B

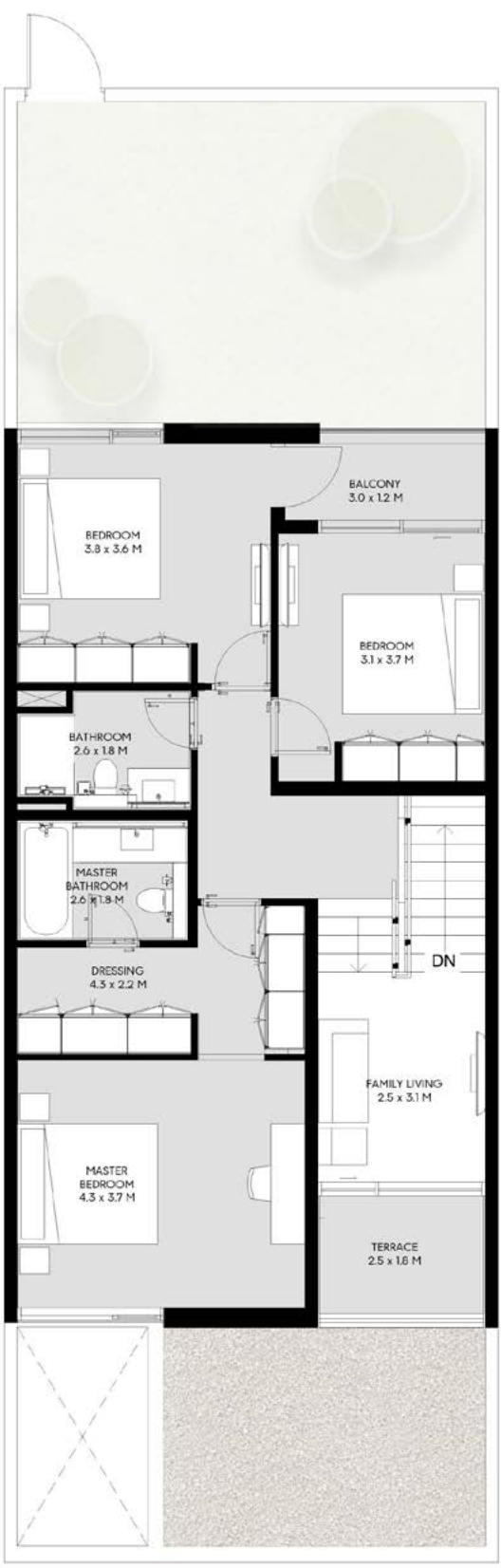
Ground Floor: 1,244 sq.ft.
First Floor: 1,045 sq.ft.
Total: 2,289 sq.ft.



Ground Floor

تاون هاوس سِدرة من 3 غرف نوم - 1 ب

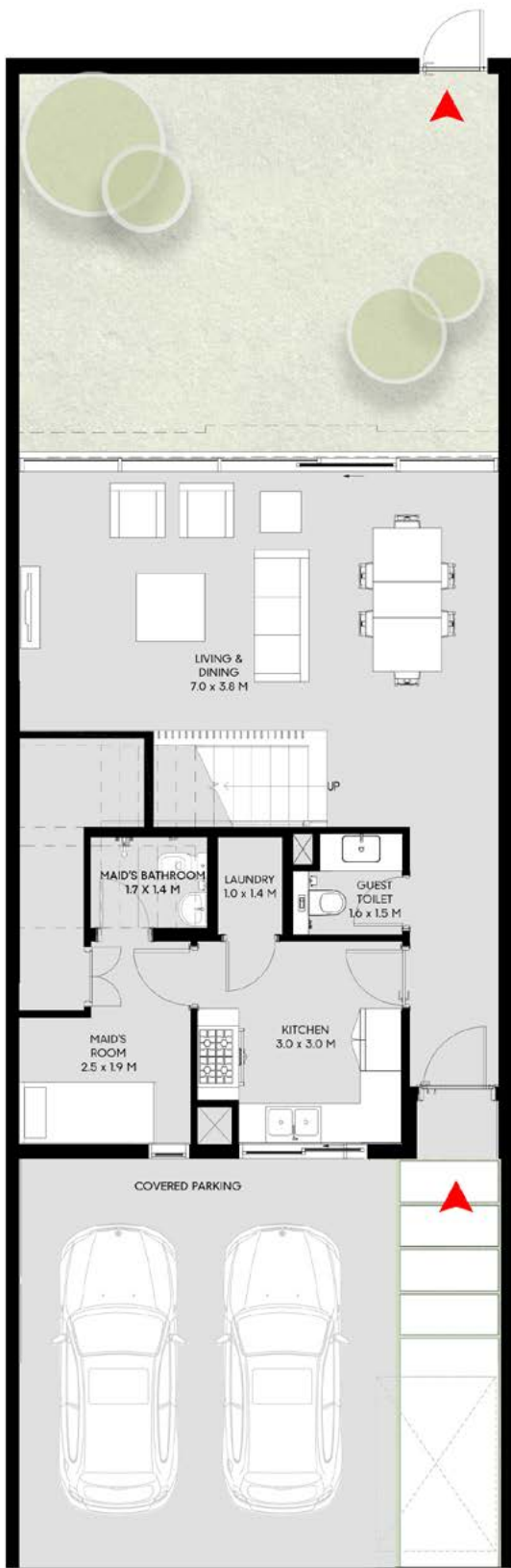
الطابق الأرضي: 1,244 قدم مربع
الطابق الأول: 1,045 قدم مربع
الإجمالي: 2,289 قدم مربع



First Floor

3 Bedroom Sedra Townhouse - 2 A

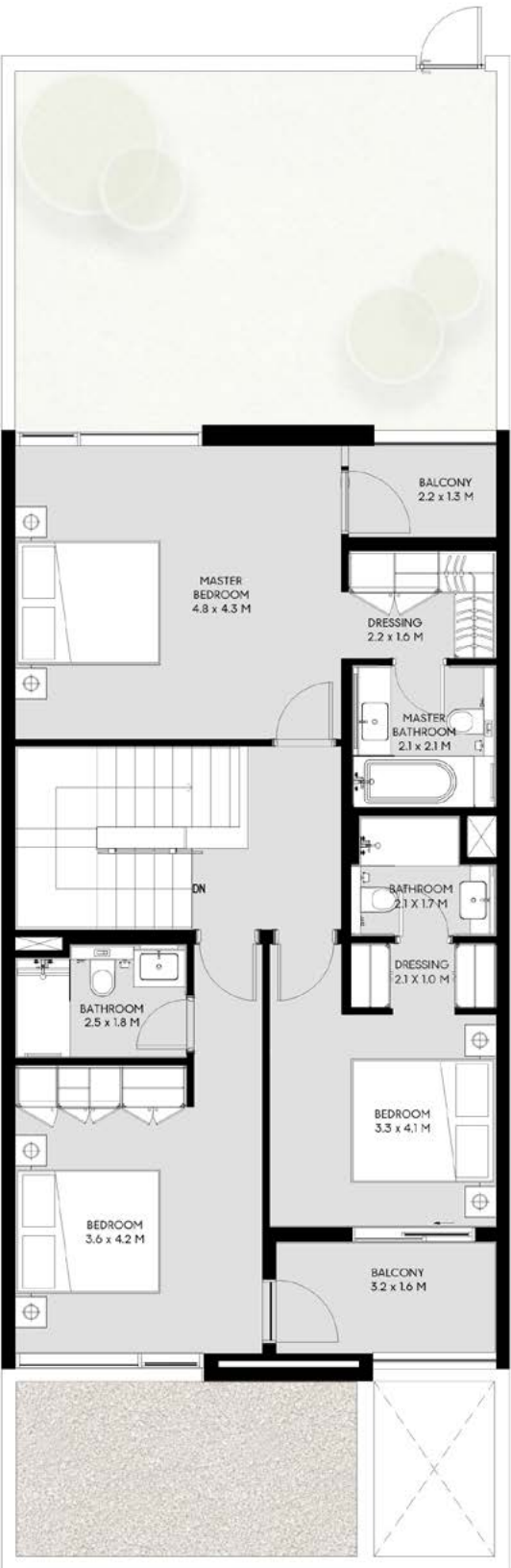
Ground Floor: 1,226 sq.ft.
First Floor: 1,065 sq.ft.
Total: 2,291 sq ft.



Ground Floor

تاون هاوس سِدرة من 3 غرف نوم – 2 أ

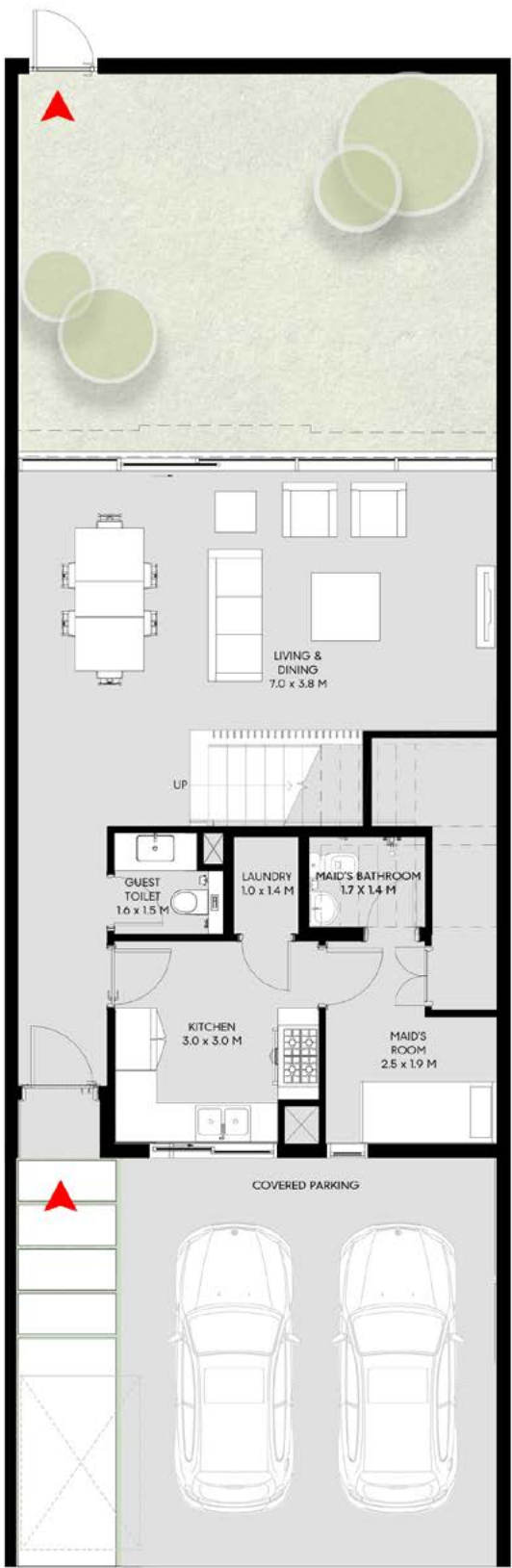
الطابق الأرضي: 1,226 قدم مربع
الطابق الأول: 1,065 قدم مربع
الإجمالي: 2,291 قدم مربع



First Floor

3 Bedroom Sedra
Townhouse - 2 B

Ground Floor: 1,226 sq.ft.
First Floor: 1,065 sq.ft.
Total: 2,291 sq.ft.



Ground Floor

تاون هاوس سِدرة
من 3 غرف نوم - 2 ب

الطابق الأرضي: 1,226 قدم مربع
الطابق الأول: 1,065 قدم مربع
الإجمالي: 2,291 قدم مربع



First Floor

3 Bedroom Sedra
Corner/End
Townhouse – A

Ground Floor: 1,273 sq.ft.
First Floor: 1,069 sq.ft.
Total: 2,342 sq.ft.



Ground Floor

تاون هاوس سِدرة
بواجهتين من
3 غرف نوم – أ

الطابق الأرضي: 1,273 قدم مربع
الطابق الأول: 1,069 قدم مربع
الإجمالي: 2,342 قدم مربع



First Floor

3 Bedroom Sedra
Corner/End
Townhouse – B

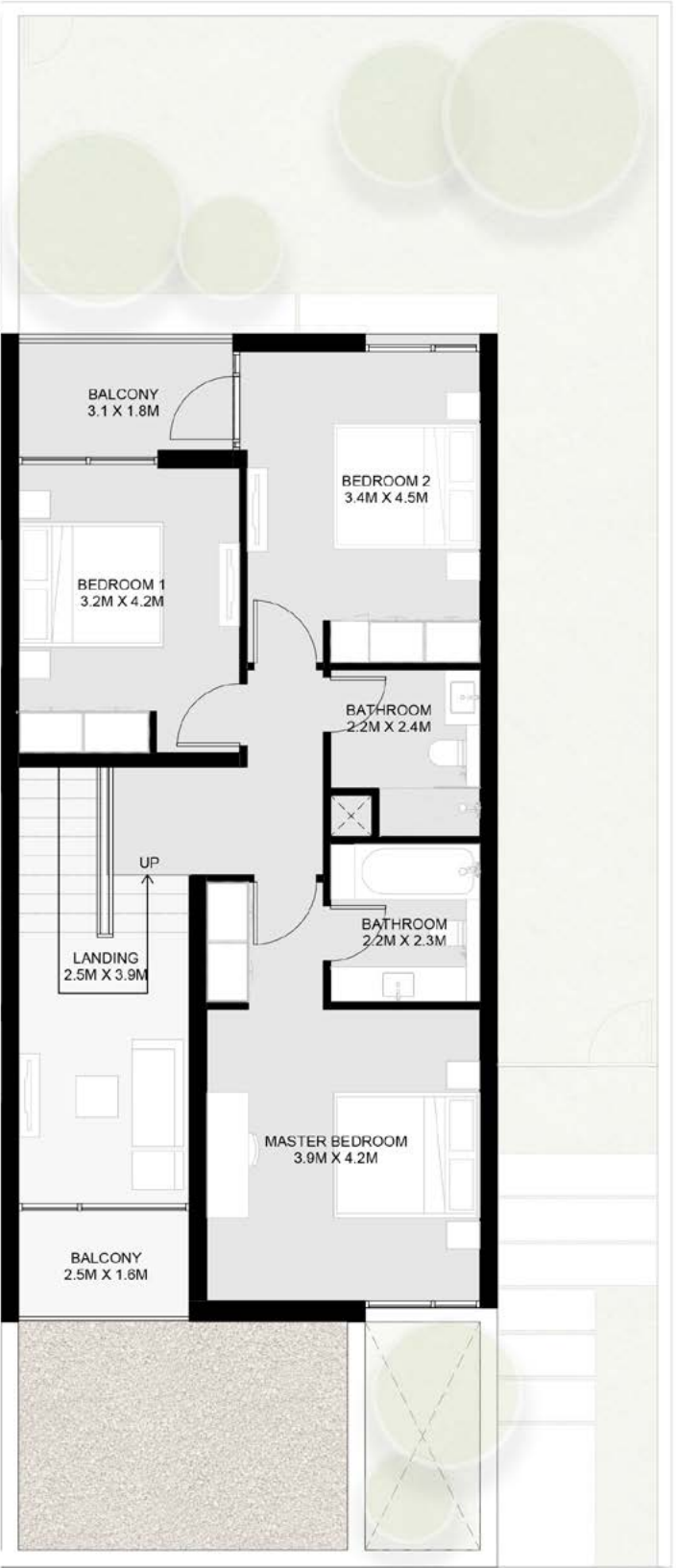
Ground Floor: 1,273 sq.ft.
First Floor: 1,069 sq.ft.
Total: 2,342 sq.ft.



Ground Floor

تاون هاوس سِدرة
بواجهتين من
3 غرف نوم – ب

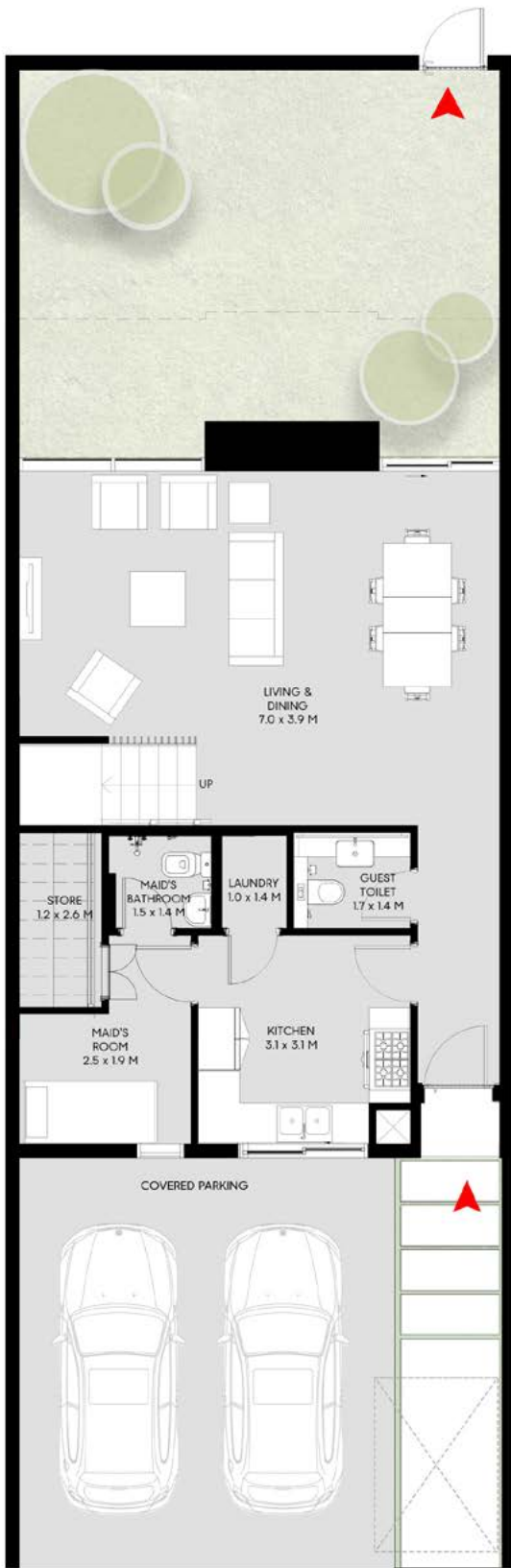
الطابق الأرضي: 1,273 قدم مربع
الطابق الأول: 1,069 قدم مربع
الإجمالي: 2,342 قدم مربع



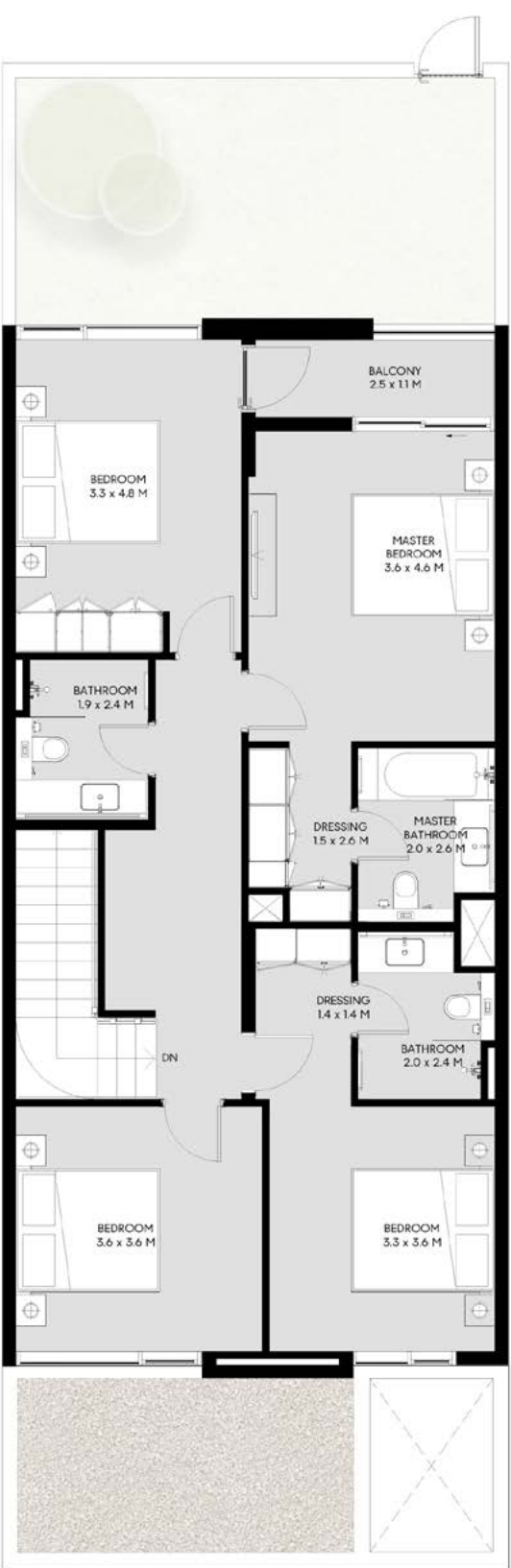
First Floor

4 Bedroom Sedra Townhouse - A

Ground Floor: 1,369 sq.ft.
First Floor: 1,190 sq.ft.
Total: 2,559 sq.ft.



Ground Floor



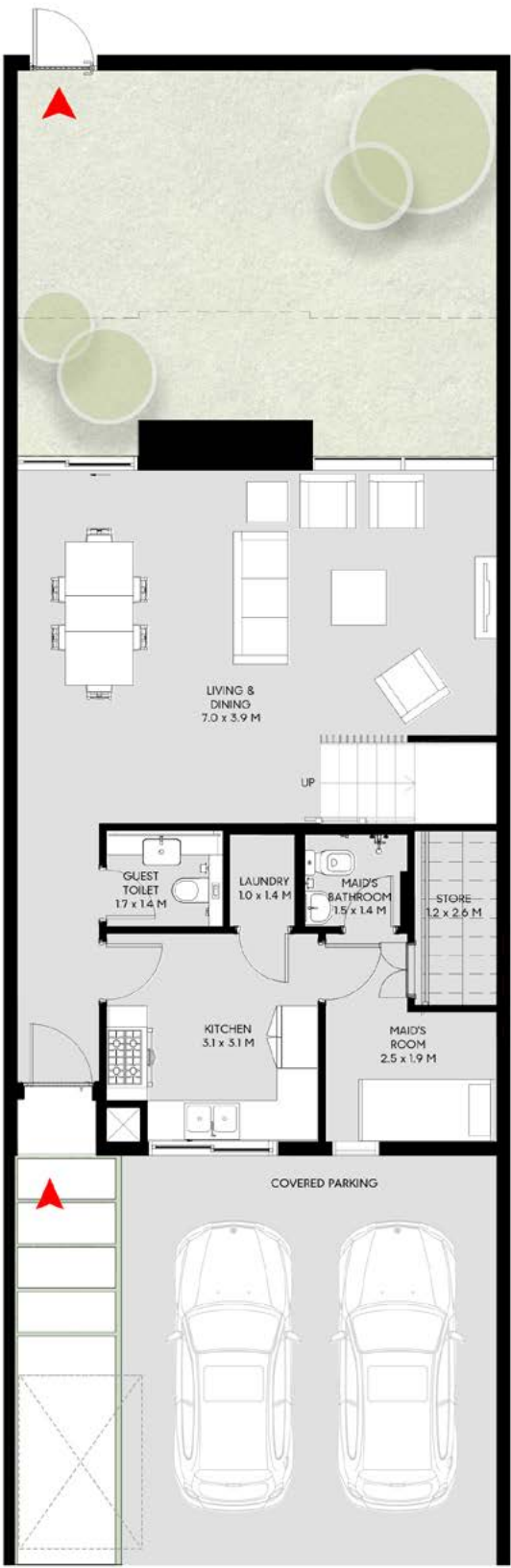
First Floor

تاون هاوس سِدْرَة من 4 غرف نوم - أ

الطابق الأرضي: 1,369 قدم مربع
الطابق الأول: 1,190 قدم مربع
الإجمالي: 2,559 قدم مربع

4 Bedroom Sedra
Townhouse - B

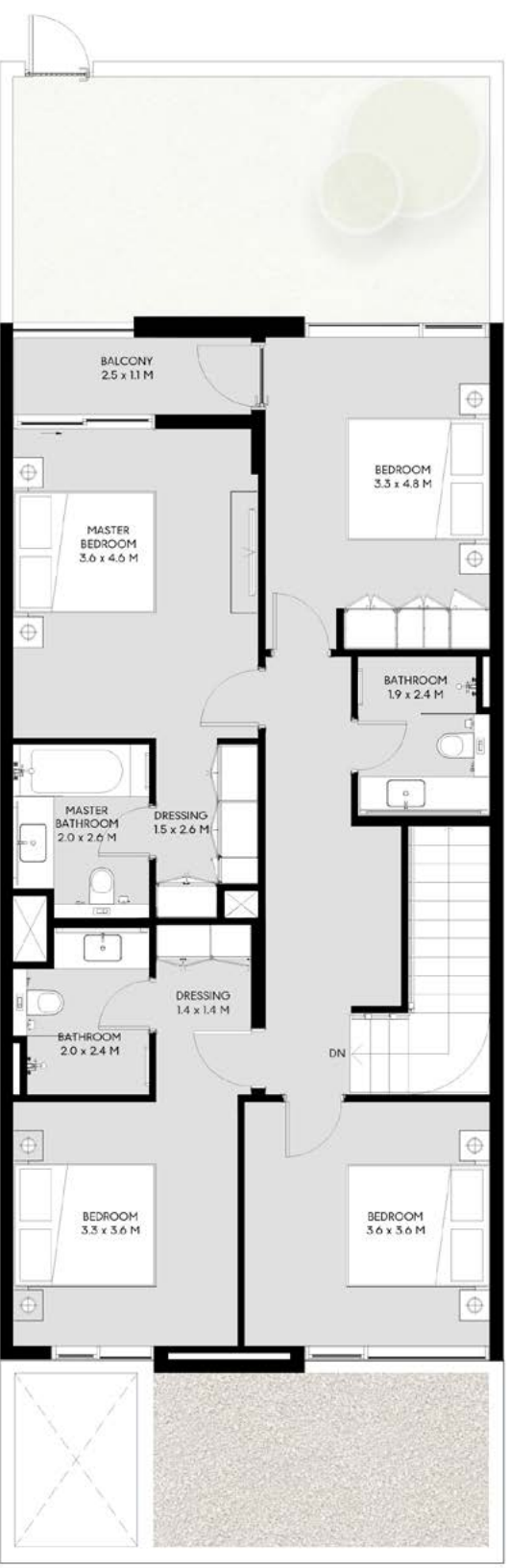
Ground Floor: 1,369 sq.ft.
First Floor: 1,190 sq.ft.
Total: 2,559 sq.ft.



Ground Floor

تاون هاوس سِدرة
من 4 غرف نوم - ب

الطابق الأرضي: 1,369 قدم مربع
الطابق الأول: 1,190 قدم مربع
الإجمالي: 2,559 قدم مربع



First Floor

4 Bedroom Sedra
Corner/End
Townhouse - A

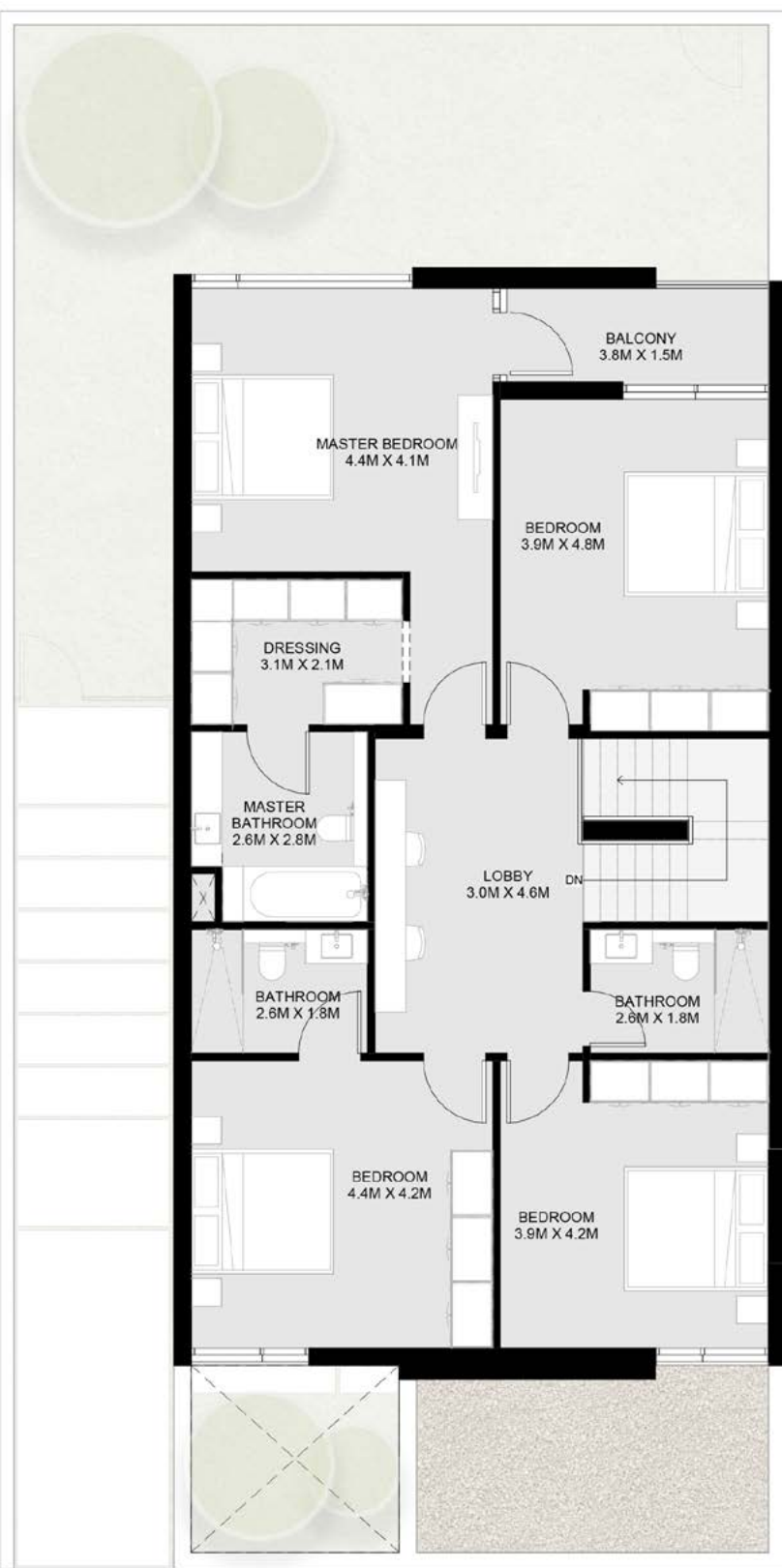
Ground Floor: 1,657 sq.ft.
First Floor: 1,482 sq.ft.
Total: 3,139 sq.ft.



Ground Floor

تاون هاوس سِدرة
بواجهتين من
4 غرف نوم - أ

الطابق الأرضي: 1,657 قدم مربع
الطابق الأول: 1,482 قدم مربع
الإجمالي: 3,139 قدم مربع



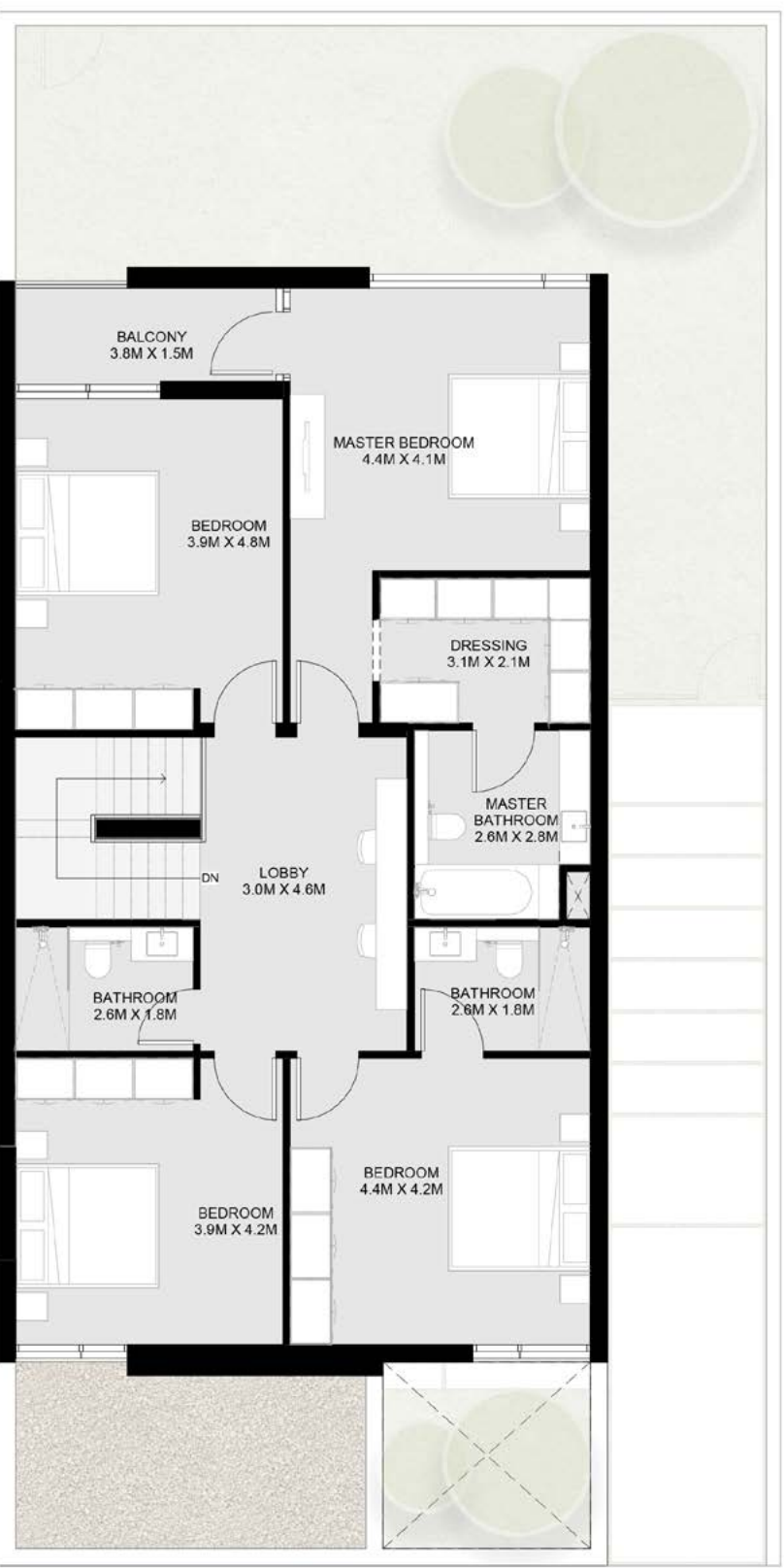
First Floor

4 Bedroom Sedra
Corner/End
Townhouse - B

Ground Floor: 1,657 sq.ft.
First Floor: 1,482 sq.ft.
Total: 3,139 sq.ft.



Ground Floor



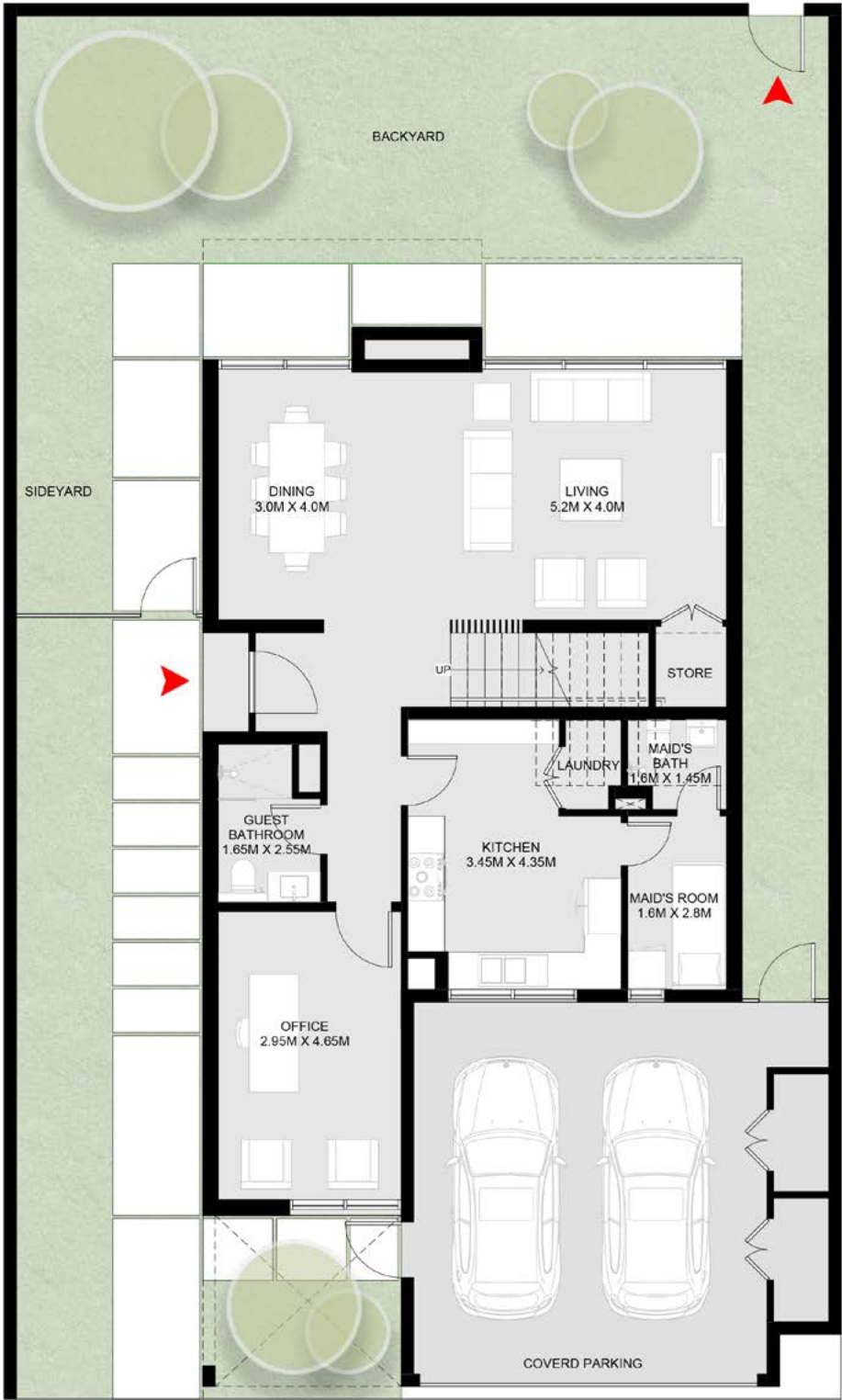
First Floor

تاون هاوس سِدرة
بواجهتين من
4 غرف نوم - ب

الطابق الأرضي: 1,657 قدم مربع
الطابق الأول: 1,482 قدم مربع
الإجمالي: 3,139 قدم مربع

4 Bedroom Sedra
Villa - A

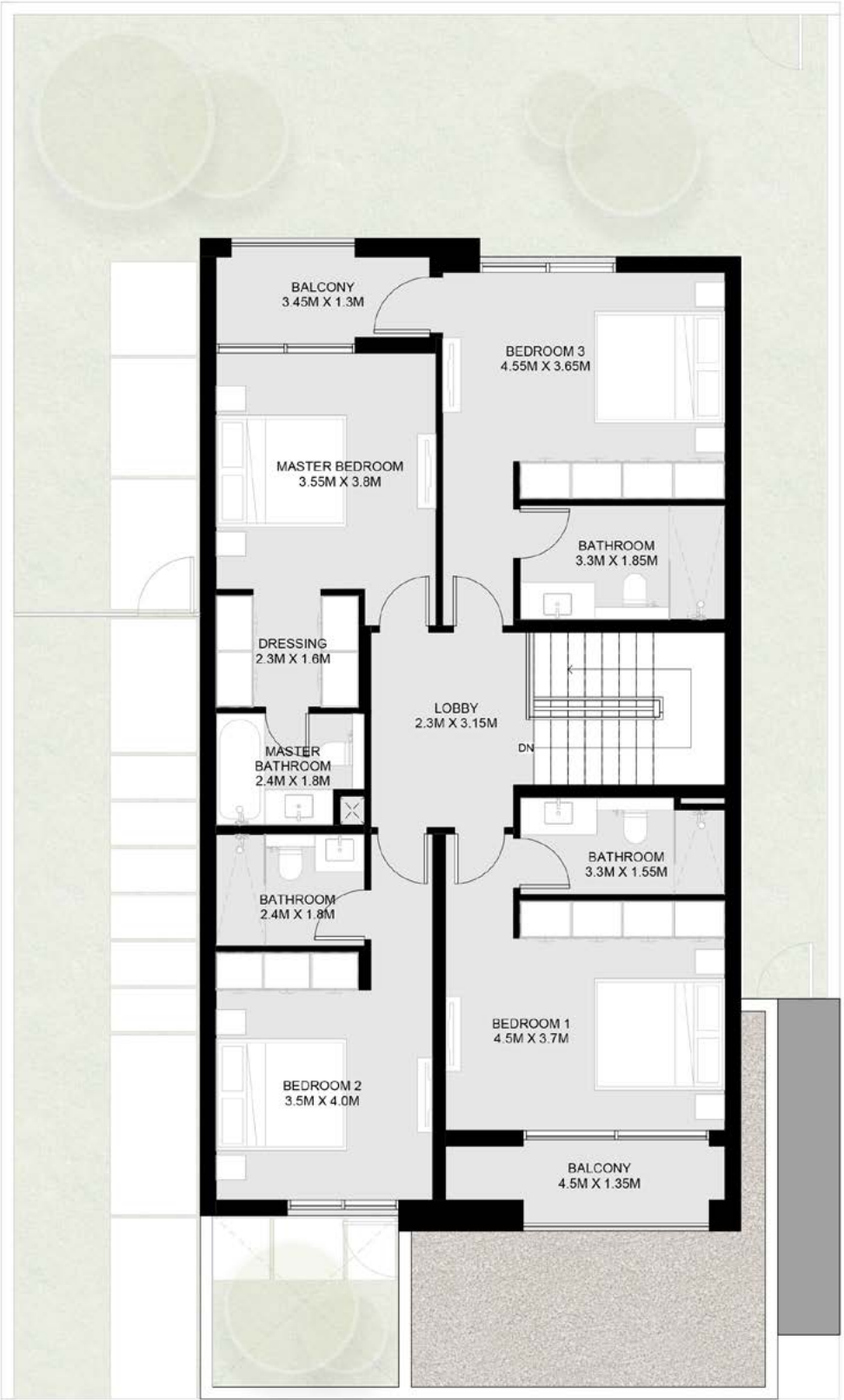
Ground Floor: 1,729 sq.ft.
First Floor: 1,475 sq.ft.
Roof Floor: 561 sq.ft.
Total: 3,765 sq.ft.



Ground Floor

فيلا سِدرة
من 4 غرف نوم - أ

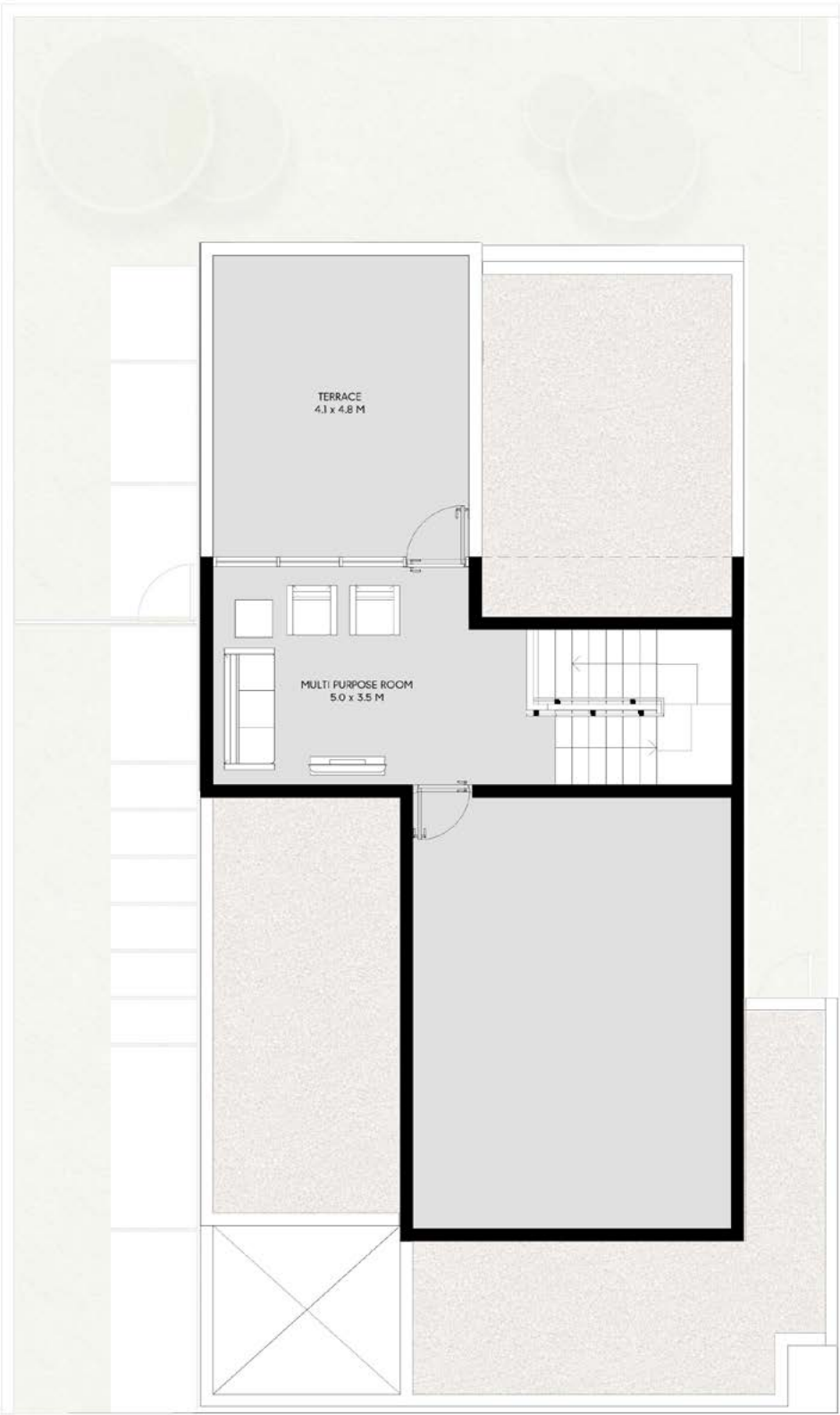
الطابق الأرضي: 1,729 قدم مربع
الطابق الأول: 1,475 قدم مربع
الطابق العلوي: 561 قدم مربع
الإجمالي: 3,765 قدم مربع



First Floor

4 Bedroom Sedra
Villa - A

Ground Floor: 1,729 sq.ft.
First Floor: 1,475 sq.ft.
Roof Floor: 561 sq.ft.
Total: 3,765 sq.ft.



Roof Floor



4 Bedroom Sedra
Villa - B

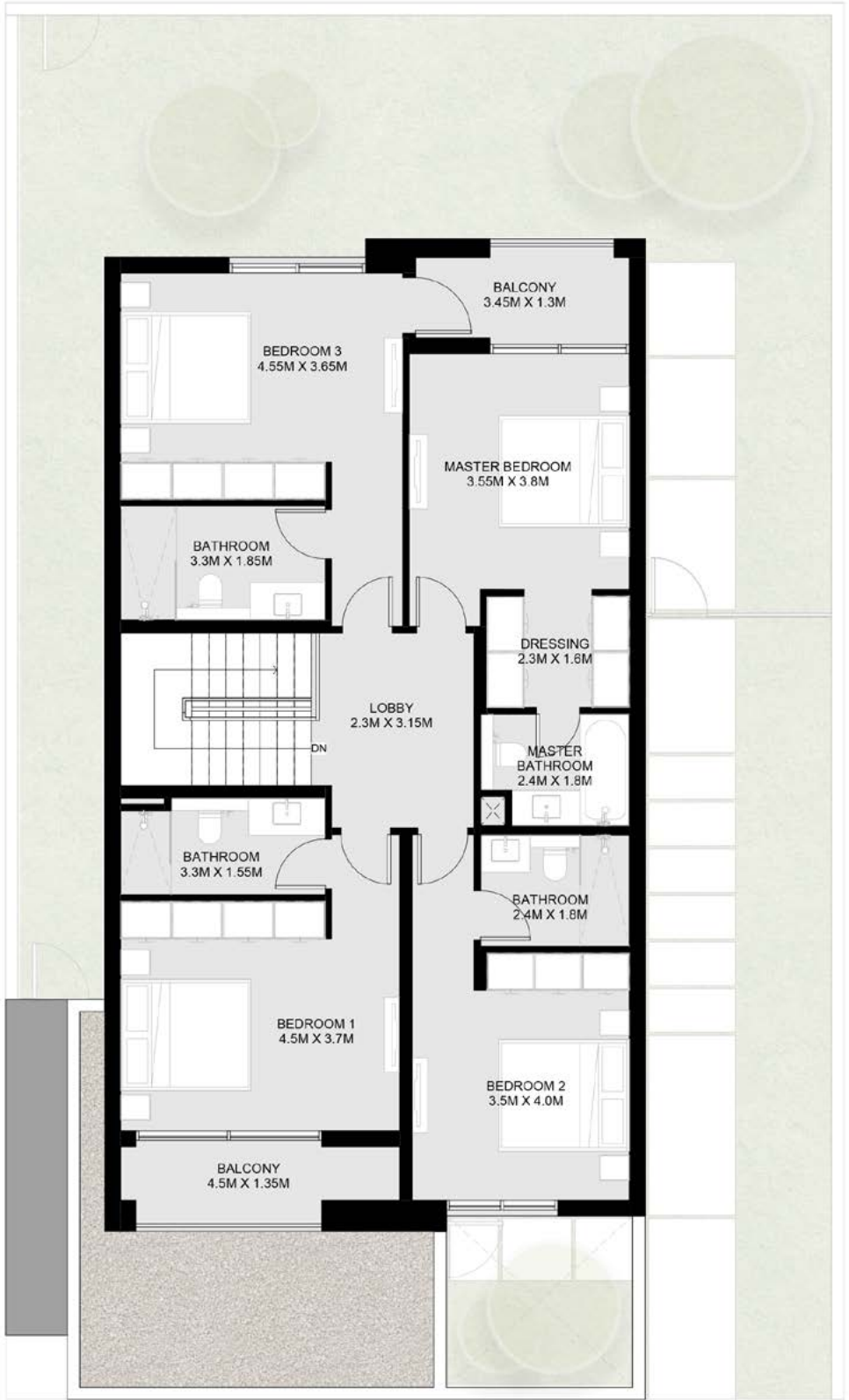
Ground Floor: 1,729 sq.ft.
First Floor: 1,475 sq.ft.
Roof Floor: 561 sq.ft.
Total: 3,765 sq.ft.



Ground Floor

فيلا سِدرة
من 4 غرف نوم - ب

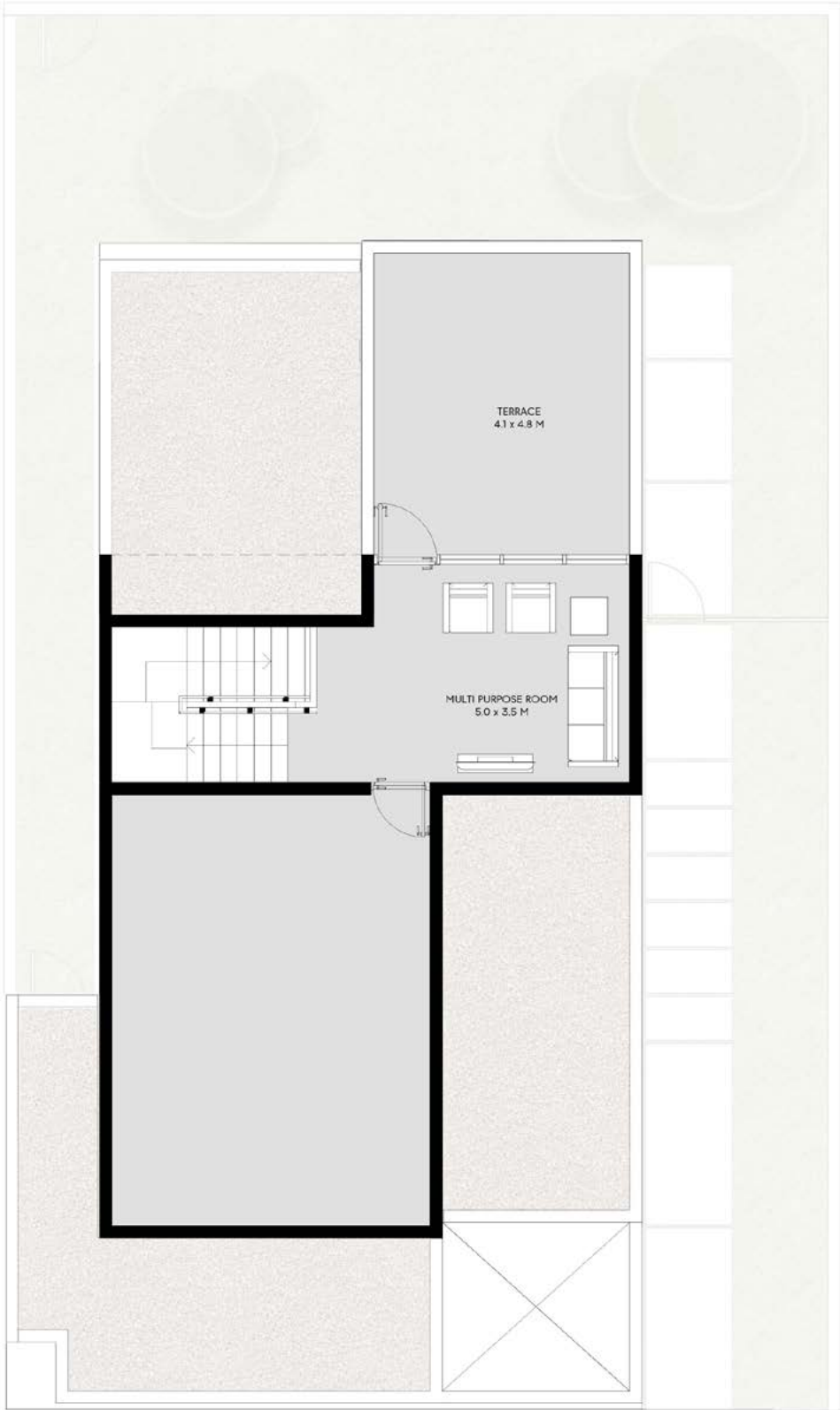
الطابق الأرضي: 1,729 قدم مربع
الطابق الأول: 1,475 قدم مربع
الطابق العلوي: 561 قدم مربع
الإجمالي: 3,765 قدم مربع



First Floor

4 Bedroom Sedra Villa – B

Ground Floor: 1,729 sq.ft.
First Floor: 1,475 sq.ft.
Roof Floor: 561 sq.ft.
Total: 3,765 sq.ft.

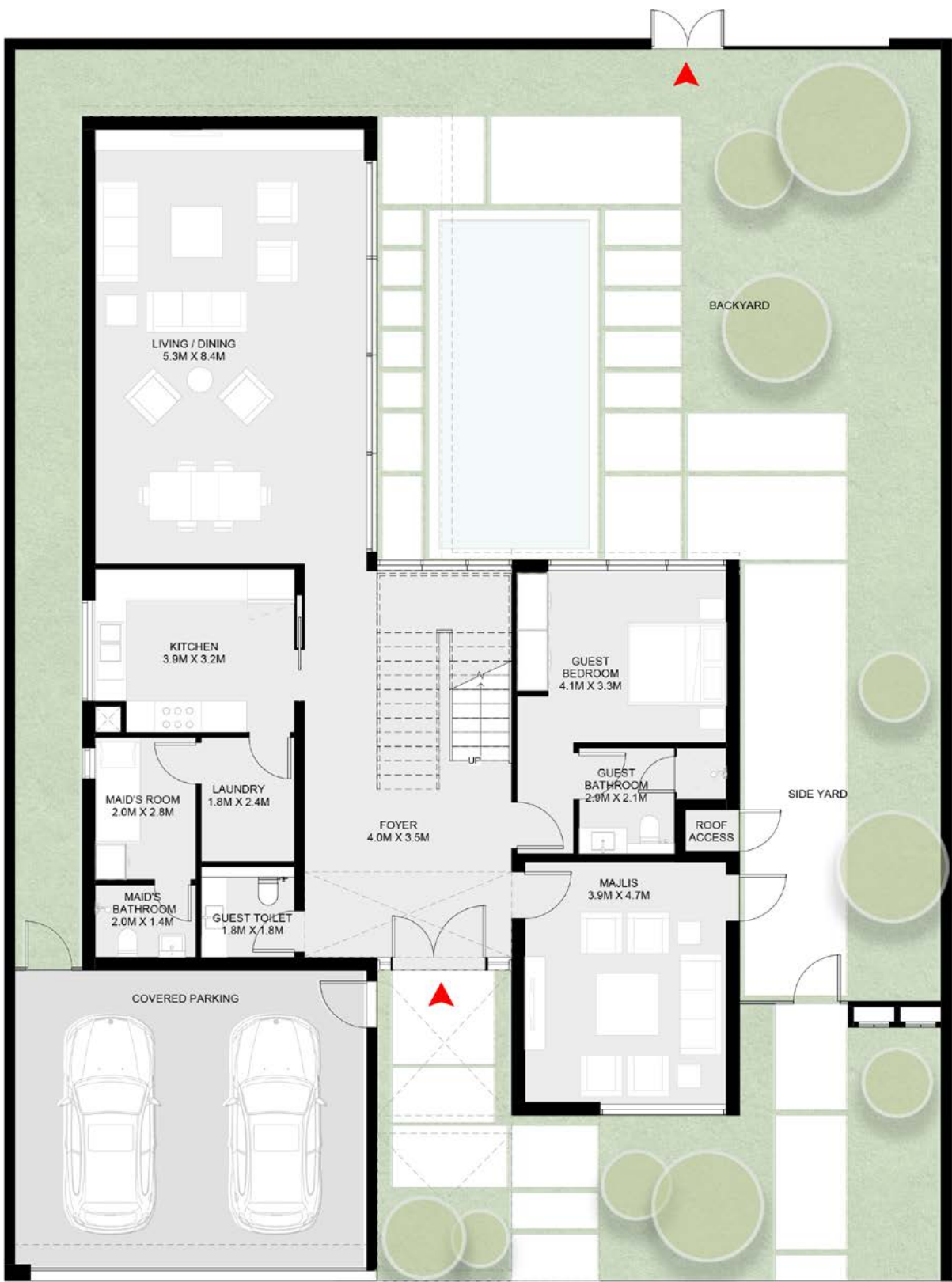


Roof Floor



4 bedroom Sedra
Signature Villa - A

Ground Floor: 2,370 sq.ft.
First Floor: 1,909 sq.ft.
Pump Room: 77 sq.ft.
Total: 4,356 sq.ft.



Ground Floor



First Floor

فيلا سِدرة الفاخرة
من 4 غرف نوم - أ

الطابق الأرضي: 2,370 قدم مربع
الطابق الأول: 1,909 قدم مربع
غرفة المضخة: 77 قدم مربع
الإجمالي: 4,356 قدم مربع

4 bedroom Sedra
Signature Villa - B

Ground Floor: 2,370 sq.ft.
First Floor: 1,909 sq.ft.
Pump Room: 77 sq.ft.
Total: 4,356 sq.ft.



Ground Floor



First Floor

فيلا سِدرة الفاخرة
من 4 غرف نوم - ب

الطابق الأرضي: 2,370 قدم مربع
الطابق الأول: 1,909 قدم مربع
غرفة المضخة: 77 قدم مربع
الإجمالي: 4,356 قدم مربع

5 Bedroom Sedra
Signature Villa - A

Ground Floor: 2,687 sq.ft.
First Floor: 2,380 sq.ft.
Pump Room: 75 sq.ft.
Total: 5,142 sq.ft.



Ground Floor

فيلا سِدرة الفاخرة
من 5 غرف نوم - أ

الطابق الأرضي: 2,687 قدم مربع
الطابق الأول: 2,380 قدم مربع
غرفة المضخة: 75 قدم مربع
الإجمالي: 5,142 قدم مربع



First Floor

5 Bedroom Sedra
Signature Villa - B

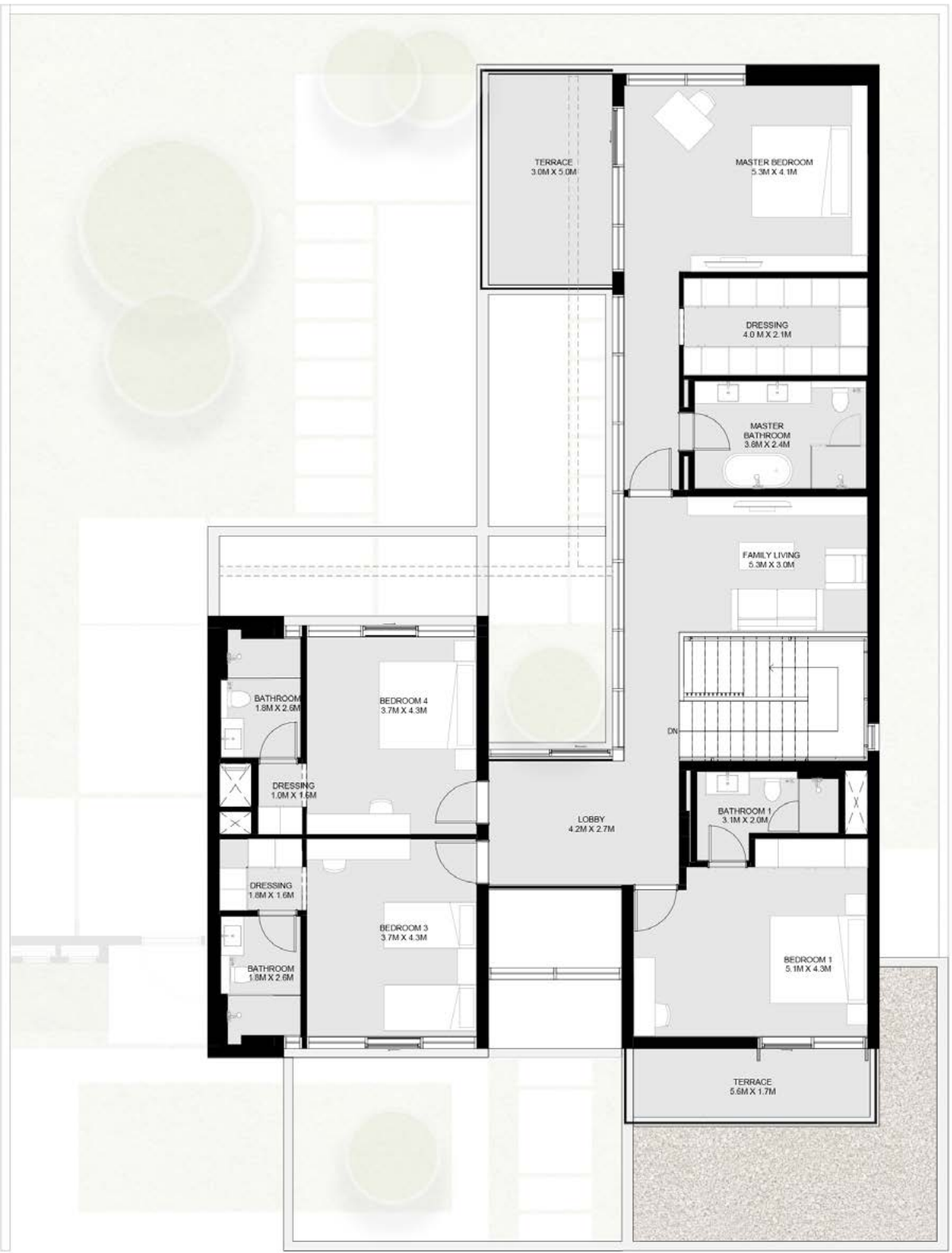
Ground Floor: 2,687 sq.ft.
First Floor: 2,380 sq.ft.
Pump Room: 75 sq.ft.
Total: 5,142 sq.ft.



Ground Floor

فيلا سِدرة الفاخرة
من 5 غرف نوم - ب

الطابق الأرضي: 2,687 قدم مربع
الطابق الأول: 2,380 قدم مربع
غرفة المضخة: 75 قدم مربع
الإجمالي: 5,142 قدم مربع



First Floor

5 Bedroom Sedra
Forest Signature
Villa - A

Ground Floor: 2,958 sq.ft.
First Floor: 2,436 sq.ft.
Second Floor: 1,262 sq.ft.
Pump Room: 80 sq.ft.
Total: 6,736 sq.ft.



Ground Floor

فيلا سِدرة فوريسست
الفاخرة من 5 غرف
نوم - أ

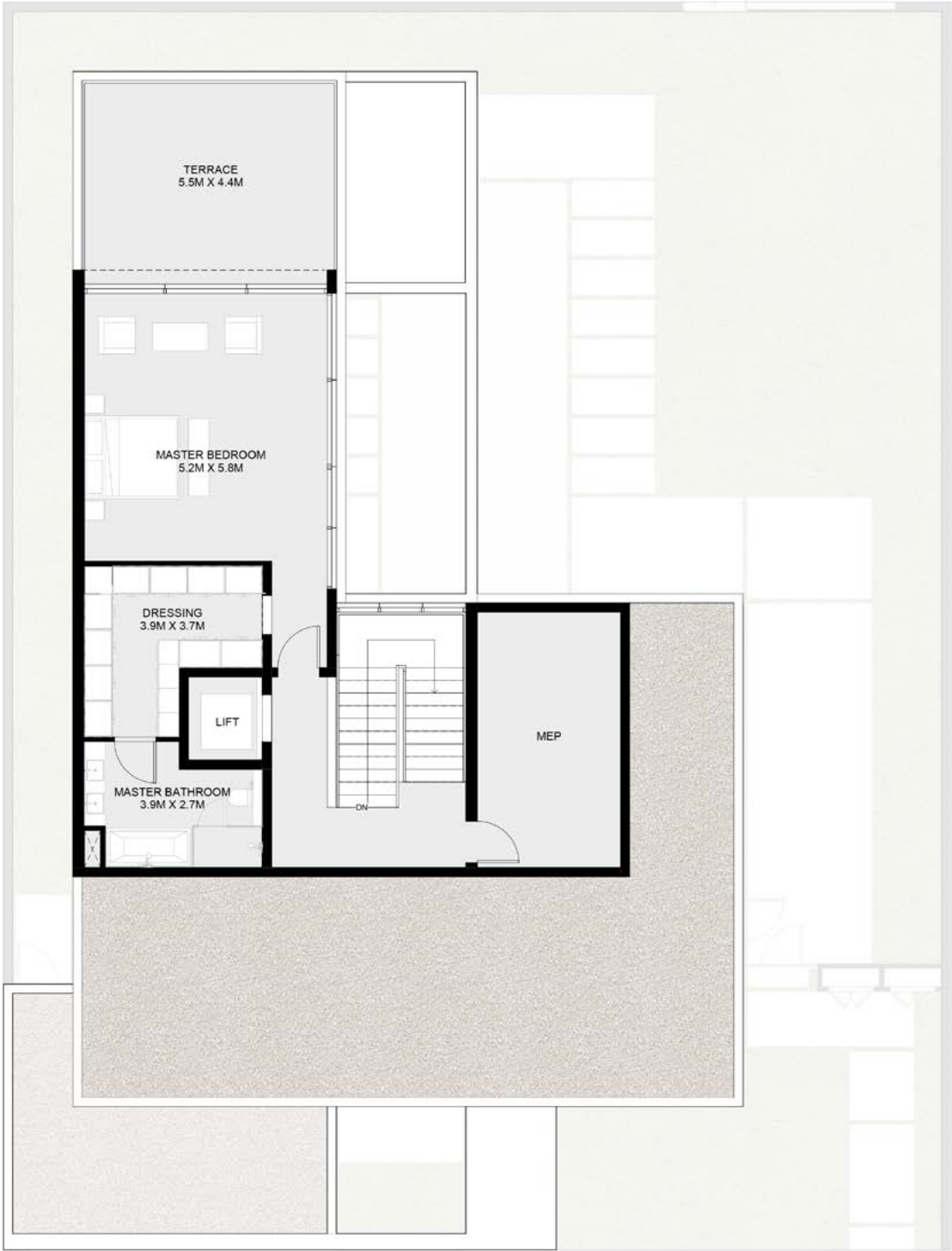
الطابق الأرضي: 2,958 قدم مربع
الطابق الأول: 2,436 قدم مربع
الطابق الثاني: 1,262 قدم مربع
غرفة المضخة: 80 قدم مربع
الإجمالي: 6,736 قدم مربع



First Floor

5 Bedroom Sedra
Forest Signature
Villa - A

Ground Floor: 2,958 sq.ft.
First Floor: 2,436 sq.ft.
Second Floor: 1,262 sq.ft.
Pump Room: 80 sq.ft.
Total: 6,736 sq.ft.



Second Floor



5 Bedroom Sedra
Forest Signature
Villa - B

Ground Floor: 2,958 sq.ft.
First Floor: 2,436 sq.ft.
Second Floor: 1,262 sq.ft.
Pump Room: 80 sq.ft.
Total: 6,736 sq.ft.



Ground Floor



First Floor

فيلا سِدرة فوريسْت
الفاخرة من 5 غرف
نوم - ب

الطابق الأرضي: 2,958 قدم مربع
الطابق الأول: 2,436 قدم مربع
الطابق الثاني: 1,262 قدم مربع
غرفة المضخة: 80 قدم مربع
الإجمالي: 6,736 قدم مربع

5 Bedroom Sedra
Forest Signature
Villa - B

Ground Floor: 2,958 sq.ft.
First Floor: 2,436 sq.ft.
Second Floor: 1,262 sq.ft.
Pump Room: 80 sq.ft.
Total: 6,736 sq.ft.



Second Floor

Measurements are indicative 'finish to finish' in Metric & Imperial excluding construction tolerance | Plot/unit dimensions may vary from brochure, and unit types/plans may exist as mirrored versions | All images used are for illustrative purposes only | Unless stated otherwise, all fittings and interior decorative items shown are for illustrative purposes only | The developer reserves the right to make alterations, at its absolute discretion, without any liability whatsoever up to the final 'as built' status.

