

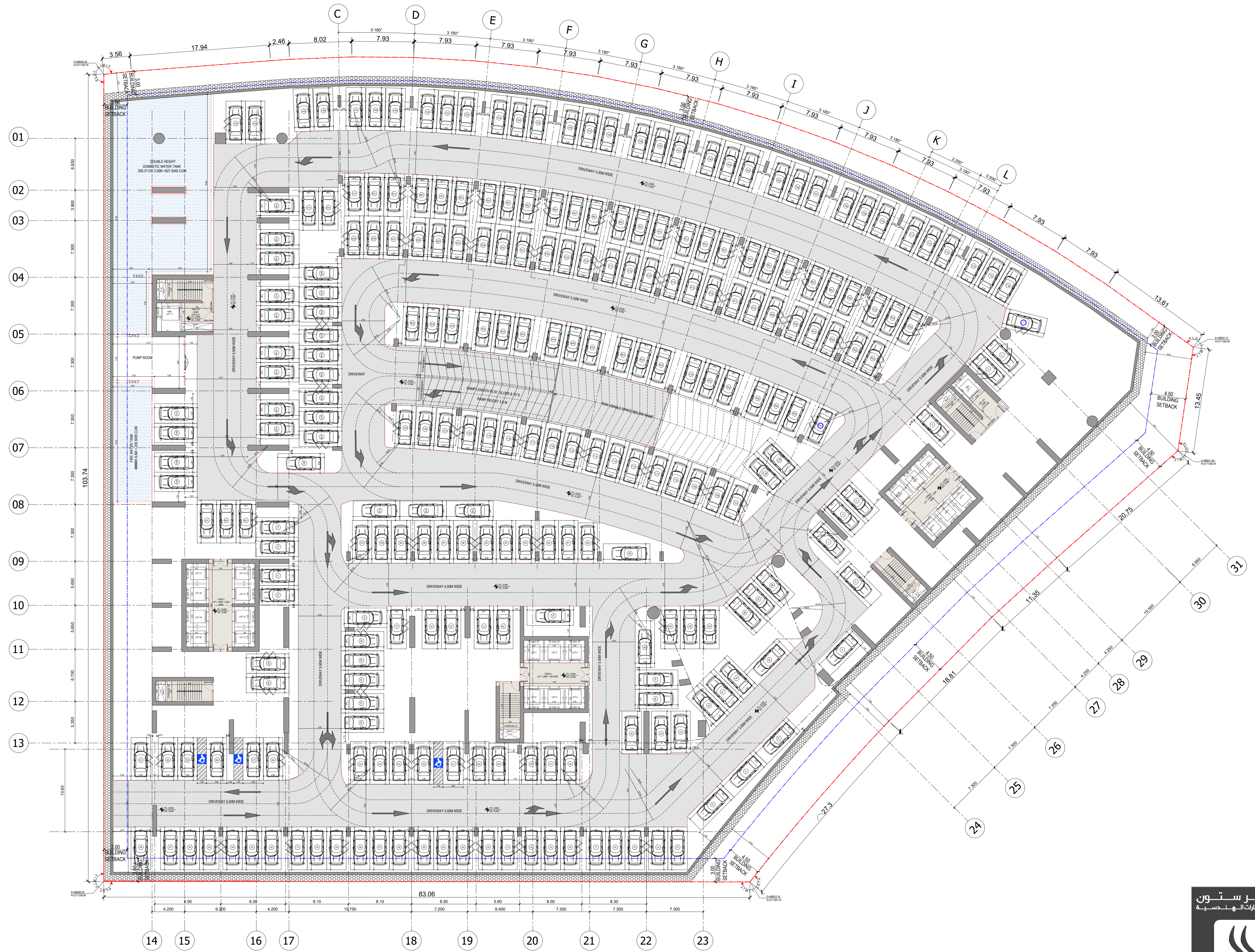


BINGHATTI SKYTERRACES

2 B + G + 6 P + 40 RESIDENTIAL FLOORS + 2 MECHANICAL + ROOF

MOTOR CITY





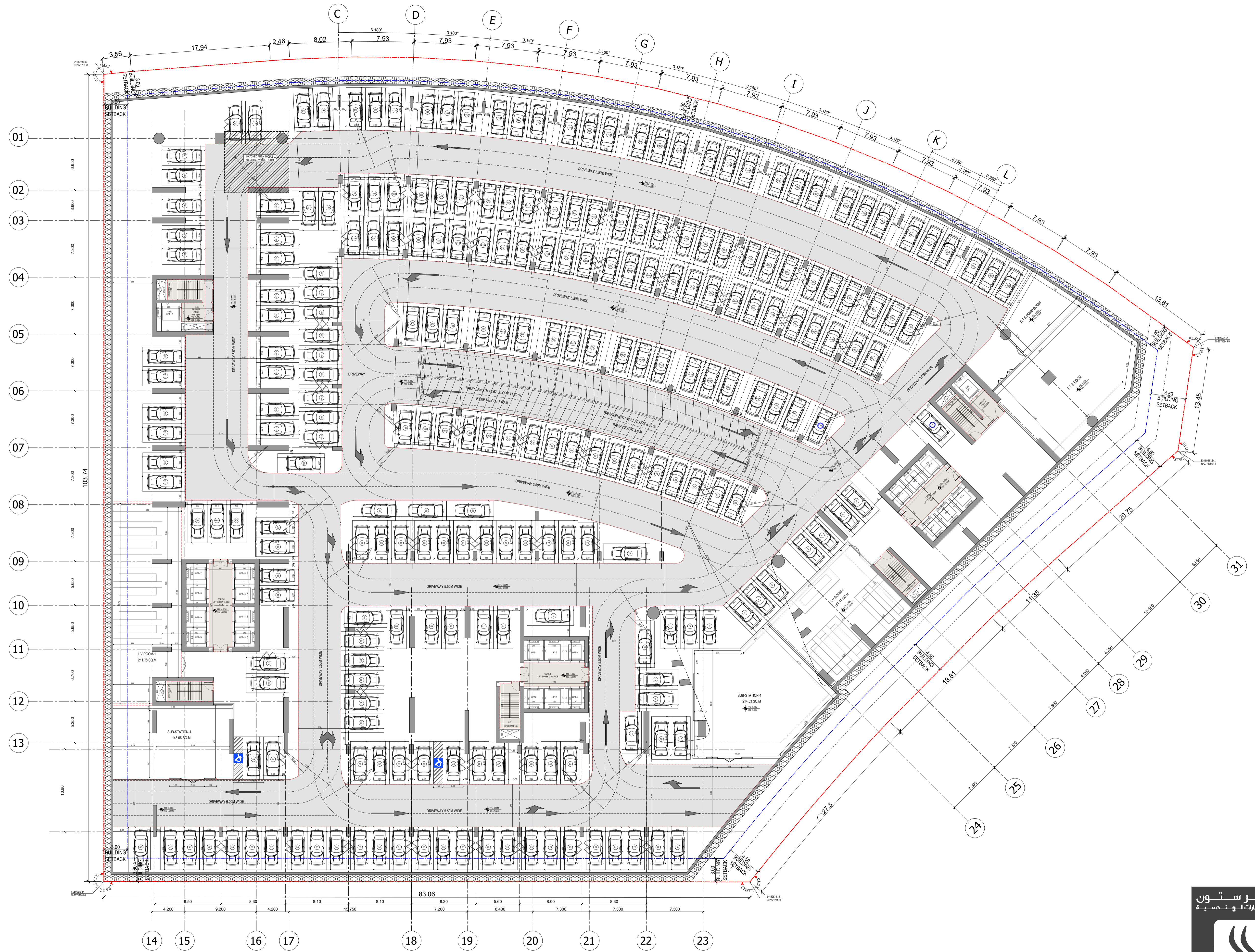
BINGHATTI SKYTERRACES

2ND BASEMENT FLOOR PLAN

سلفستون
للمستشارات الهندسية



SILVER STONE
ENGINEERING CONSULTANTS



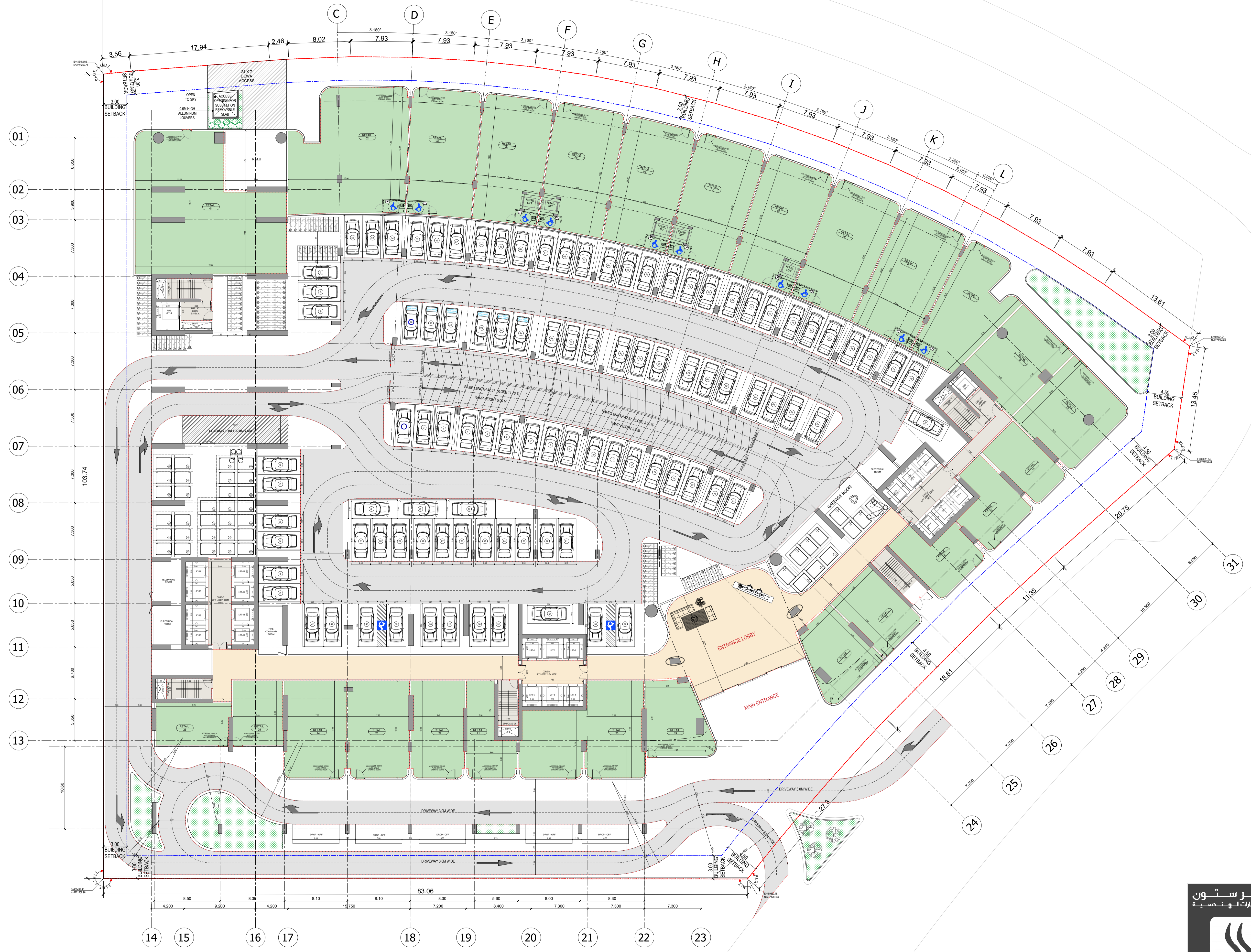
BINGHATTI SKYTERRACES

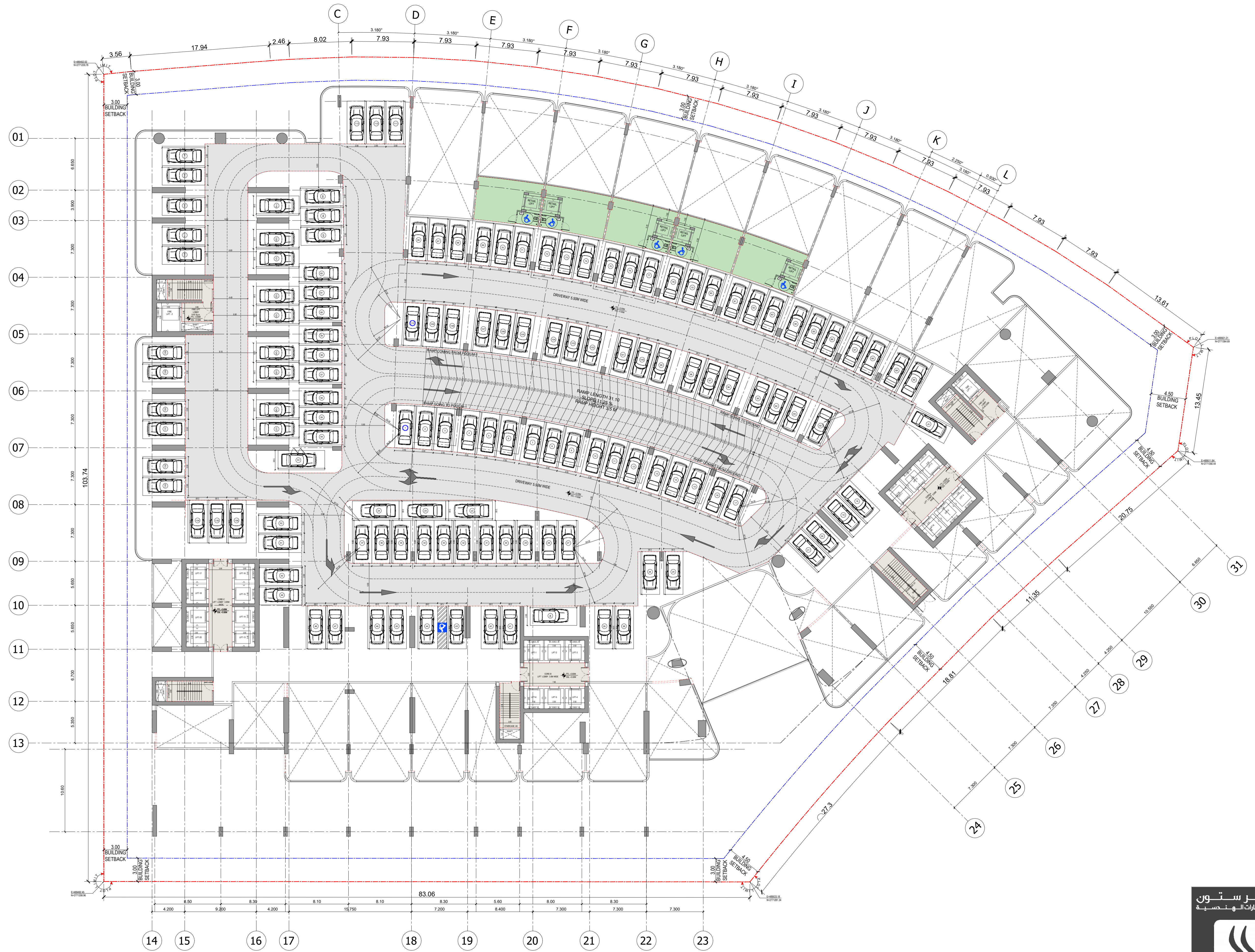
1ST BASEMENT FLOOR PLAN

سلفستون
للمستشارات الهندسية



SILVER STONE
ENGINEERING CONSULTANTS





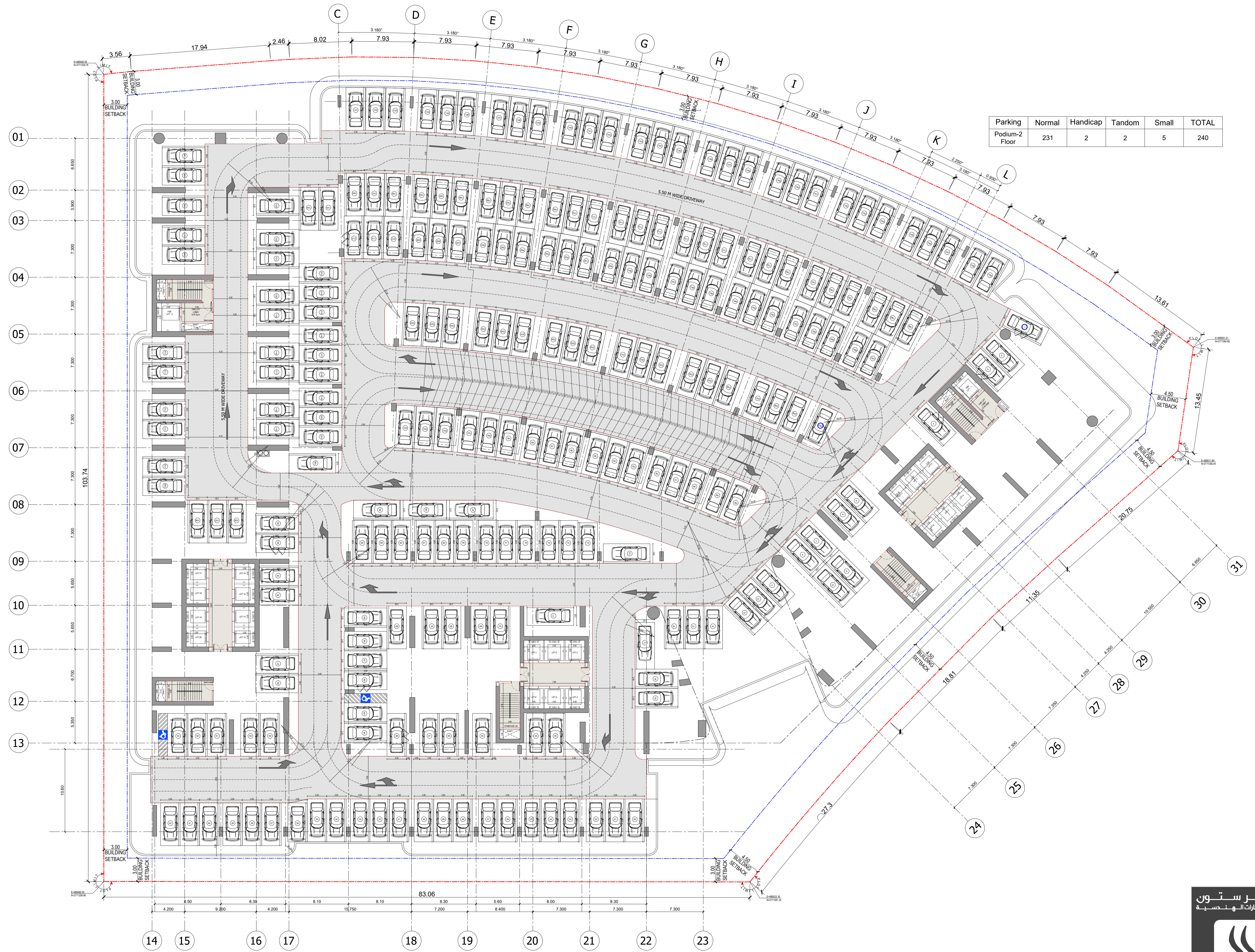
BINGHATTI SKYTERRACES

1ST PODIUM FLOOR PLAN

سلفستون
للمستشارات الهندسية



SILVER STONE
ENGINEERING CONSULTANTS



Parking	Normal	Handicap	Tandem	Small	TOTAL
Podium-2 Floor	231	2	2	5	240



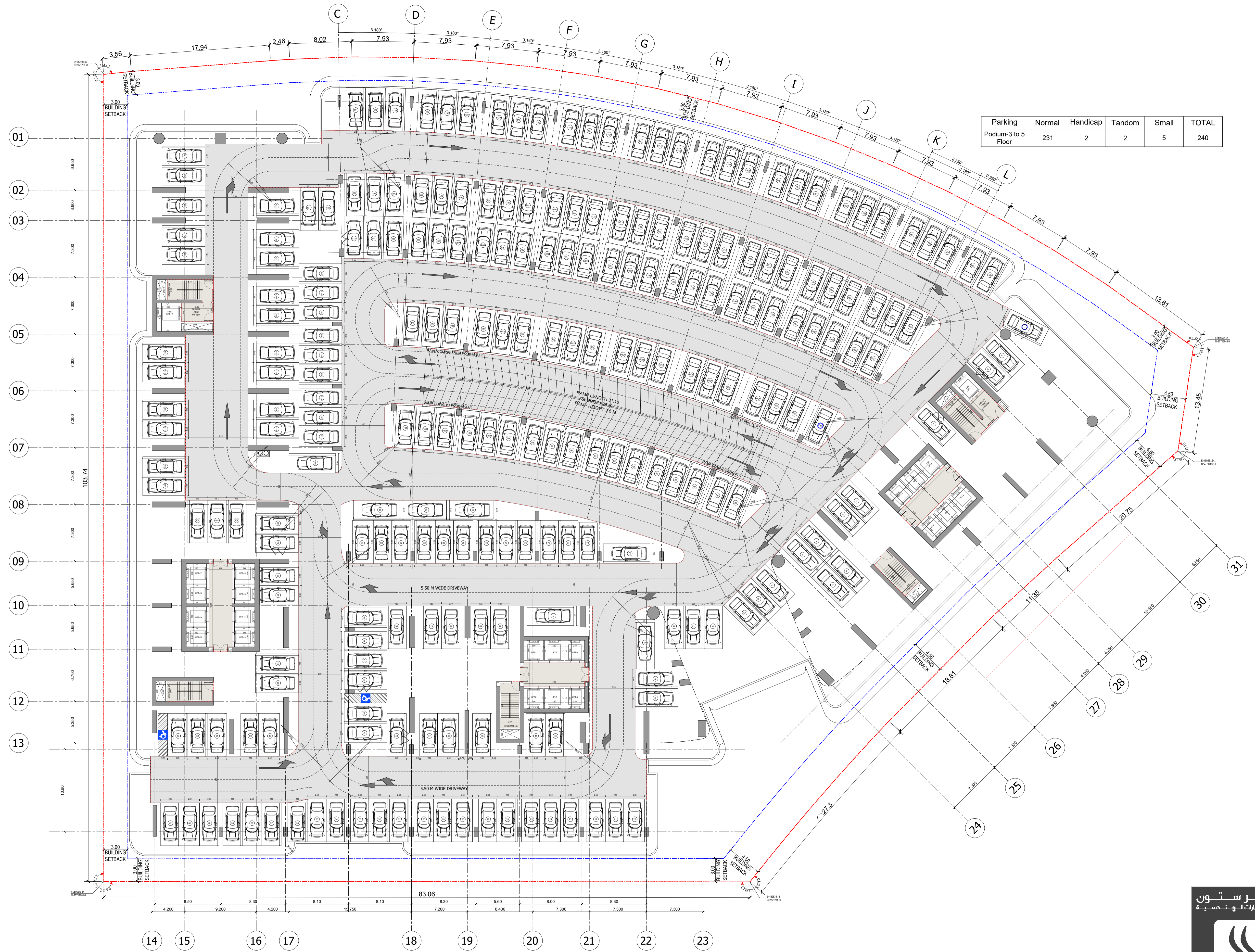
BINGHATTI SKYTERRACES

2ND TO 4TH PODIUM FLOOR PLAN

سلفستون
للمستشارات الهندسية



SILVER STONE
ENGINEERING CONSULTANTS



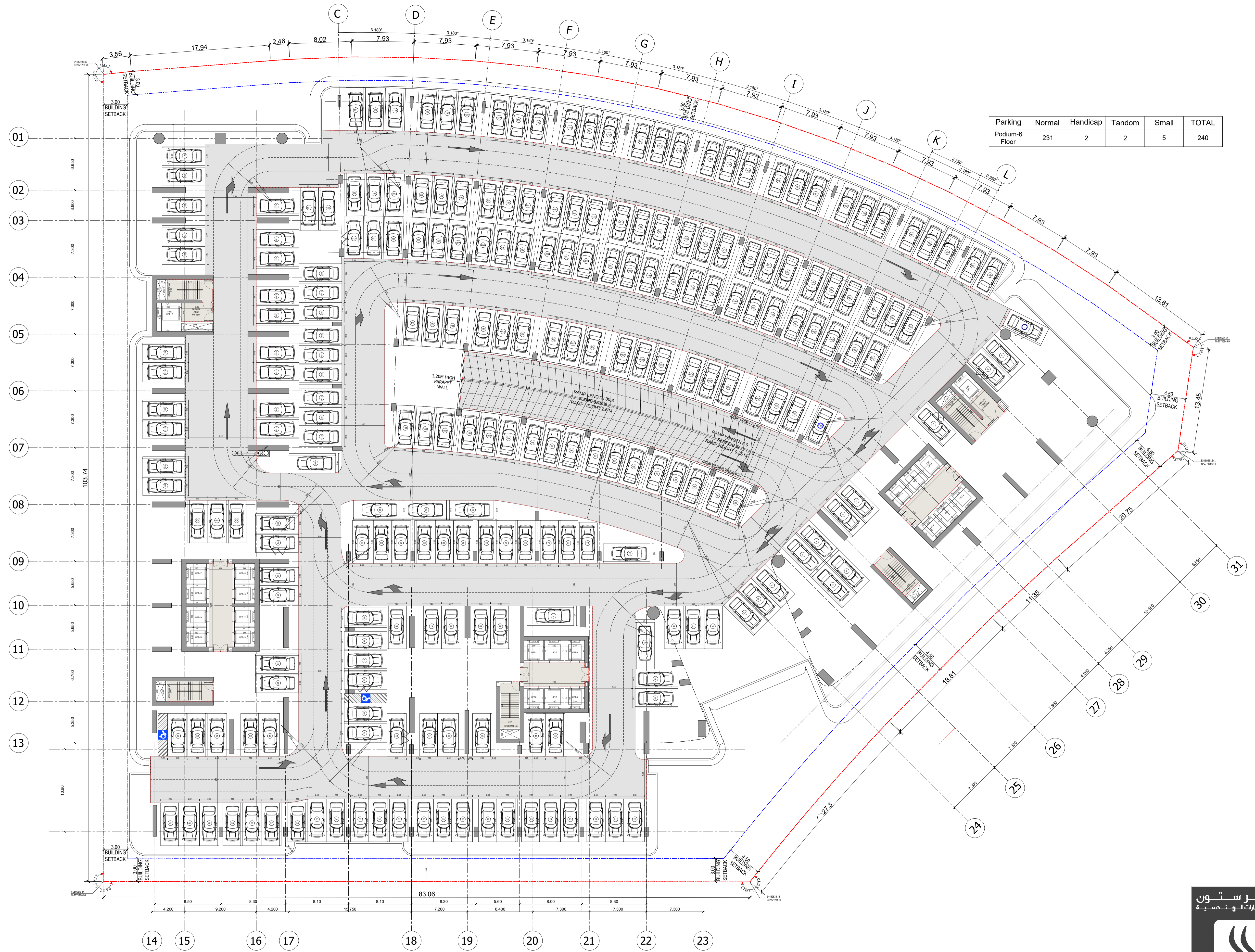
BINGHATTI SKYTERRACES

5TH PODIUM FLOOR PLAN

سلفستون
للمستشارات الهندسية



SILVER STONE
ENGINEERING CONSULTANTS



BINGHATTI SKYTERRACES

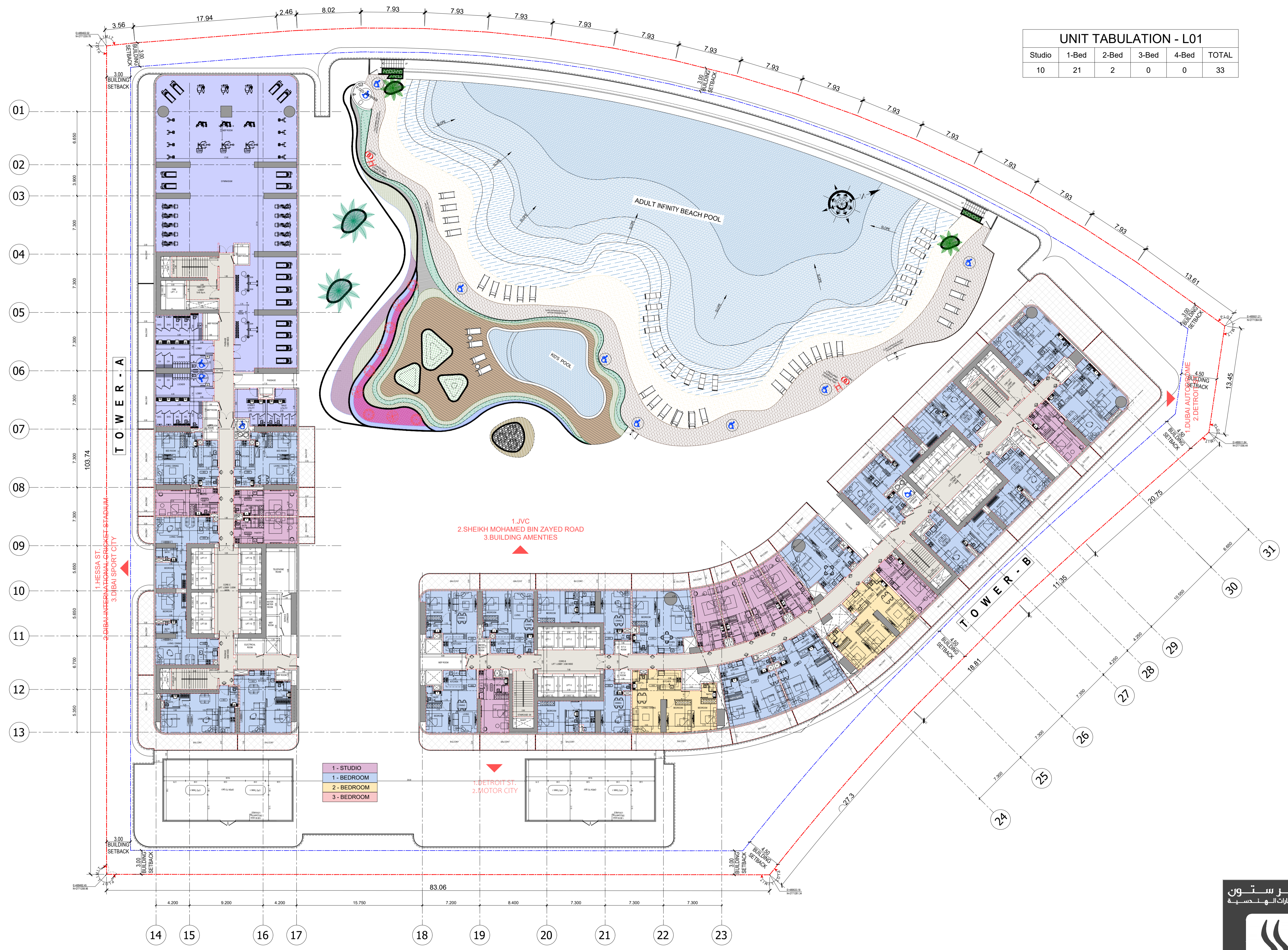
6TH PODIUM FLOOR PLAN

سلفستون
للمستشارات الهندسية

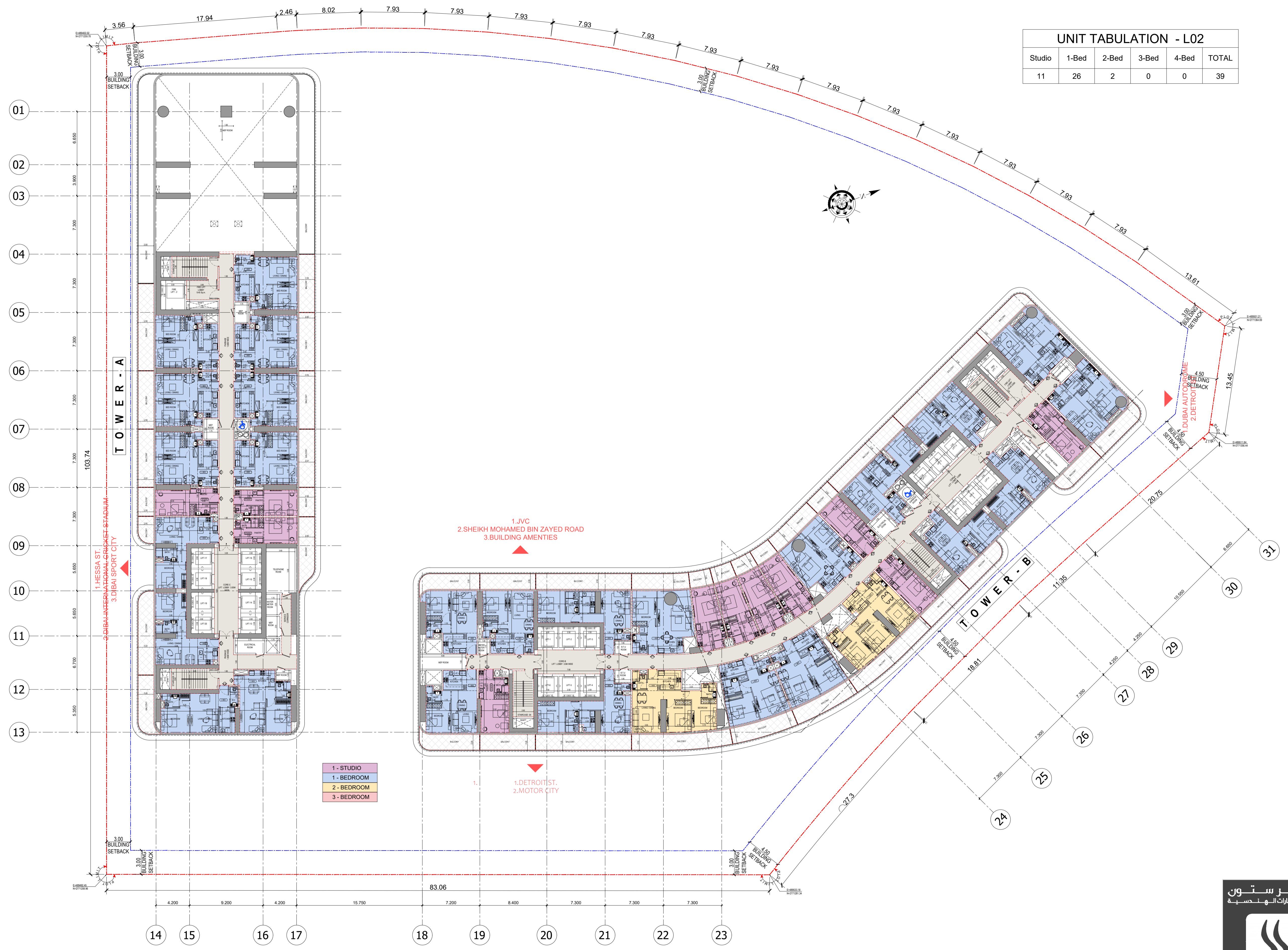


SILVER STONE
ENGINEERING CONSULTANTS

UNIT TABULATION - L01					
Studio	1-Bed	2-Bed	3-Bed	4-Bed	TOTAL
10	21	2	0	0	33



UNIT TABULATION - L02					
Studio	1-Bed	2-Bed	3-Bed	4-Bed	TOTAL
11	26	2	0	0	39



UNIT TABULATION - L03 TO L07						
Studio	1-Bed	2-Bed	3-Bed	4-Bed	TOTAL	SUB-TOTAL - (5 Floors)
15	27	4	0	0	46	230



BINGHATTI SKYTERRACES

3RD TO 07TH FLOOR PLAN

سلفستون
للمستشارات الهندسية

SILVER STONE
ENGINEERING CONSULTANTS

UNIT TABULATION - L08					
Studio	1-Bed	2-Bed	3-Bed	4-Bed	TOTAL
15	27	4	0	0	46



UNIT TABULATION - L9 TO L11						
Studio	1-Bed	2-Bed	3-Bed	4-Bed	TOTAL	SUB-TOTAL - (3 Floors)
15	27	4	0	0	46	138



BINGHATTI SKYTERRACES

TYPICAL 09TH TO 11TH FLOOR PLAN

سلفستون
للمستشارات الهندسية

SILVER STONE
ENGINEERING CONSULTANTS

UNIT TABULATION - L12					
Studio	1-Bed	2-Bed	3-Bed	4-Bed	TOTAL
17	26	4	0	0	47



UNIT TABULATION - L13, L25 & L36						
Studio	1-Bed	2-Bed	3-Bed	4-Bed	TOTAL	SUB-TOTAL - (3 Floors)
15	23	4	2	0	44	132



1 - STUDIO
 1 - BEDROOM
 2 - BEDROOM
 3 - BEDROOM

UNIT TABULATION - L14 TO L18 & L26 TO L28, L29 & L37 TO L40

Studio	1-Bed	2-Bed	3-Bed	4-Bed	TOTAL	SUB-TOTAL - (13 Floors)
17	26	4	0	0	47	611



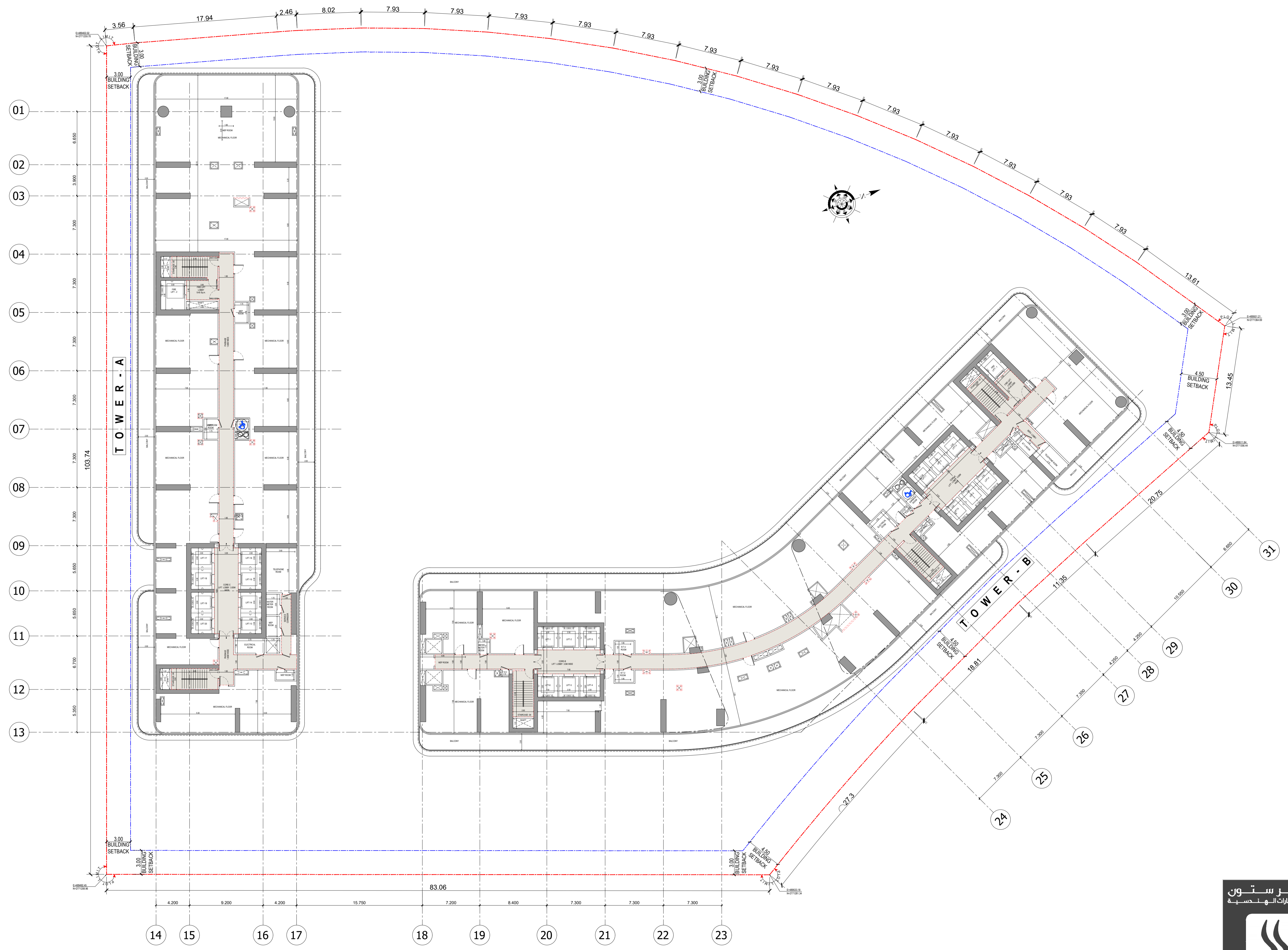
UNIT TABULATION -L19 & L30						
Studio	1-Bed	2-Bed	3-Bed	4-Bed	TOTAL	SUB-TOTAL - (2 Floors)
17	26	4	0	0	47	94

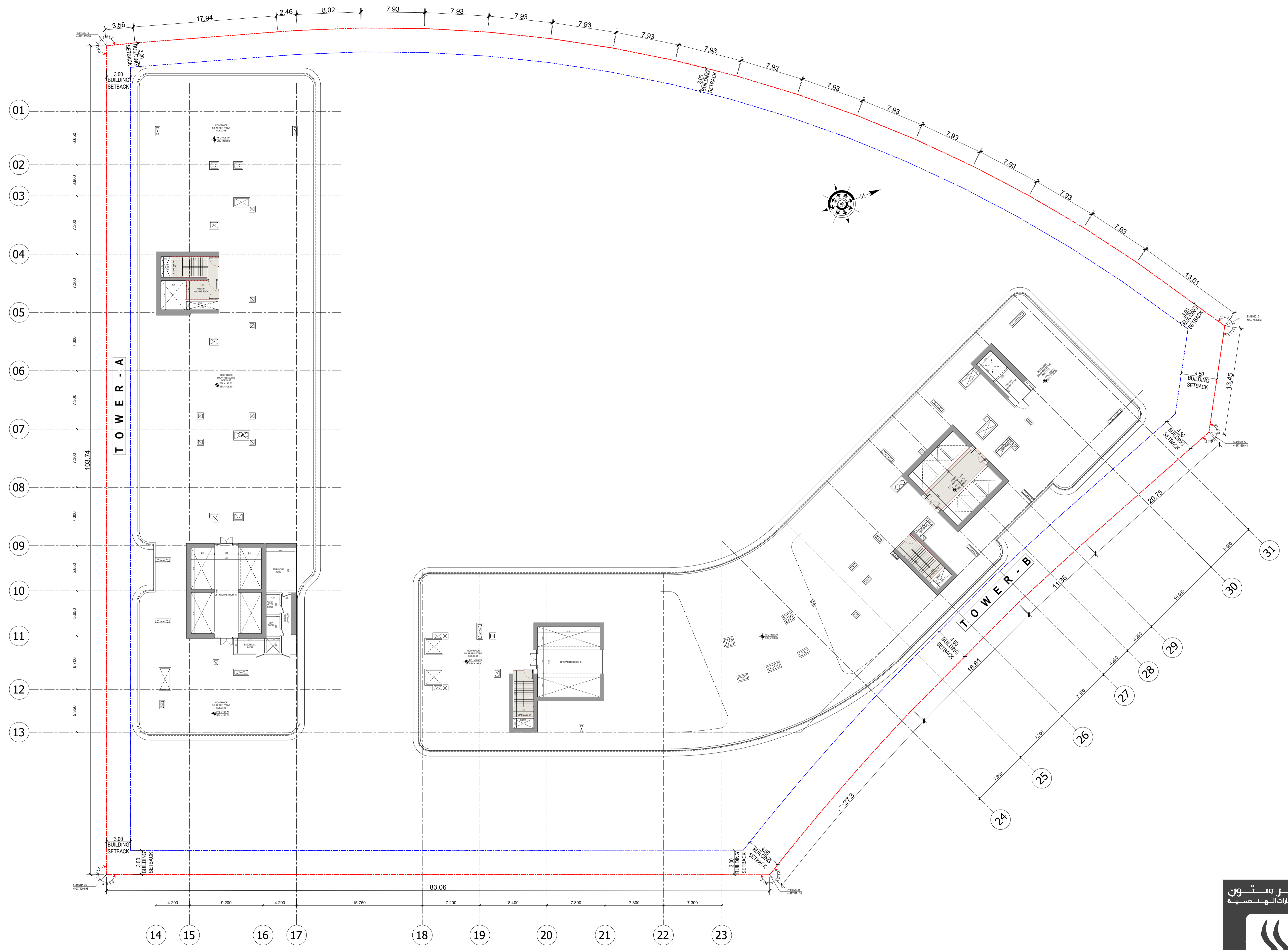


1 - STUDIO
 1 - BEDROOM
 2 - BEDROOM
 3 - BEDROOM

UNIT TABULATION - L20 TO 24 & L31 TO L35						
Studio	1-Bed	2-Bed	3-Bed	4-Bed	TOTAL	SUB-TOTAL - (10 Floors)
17	26	4	0	0	47	470







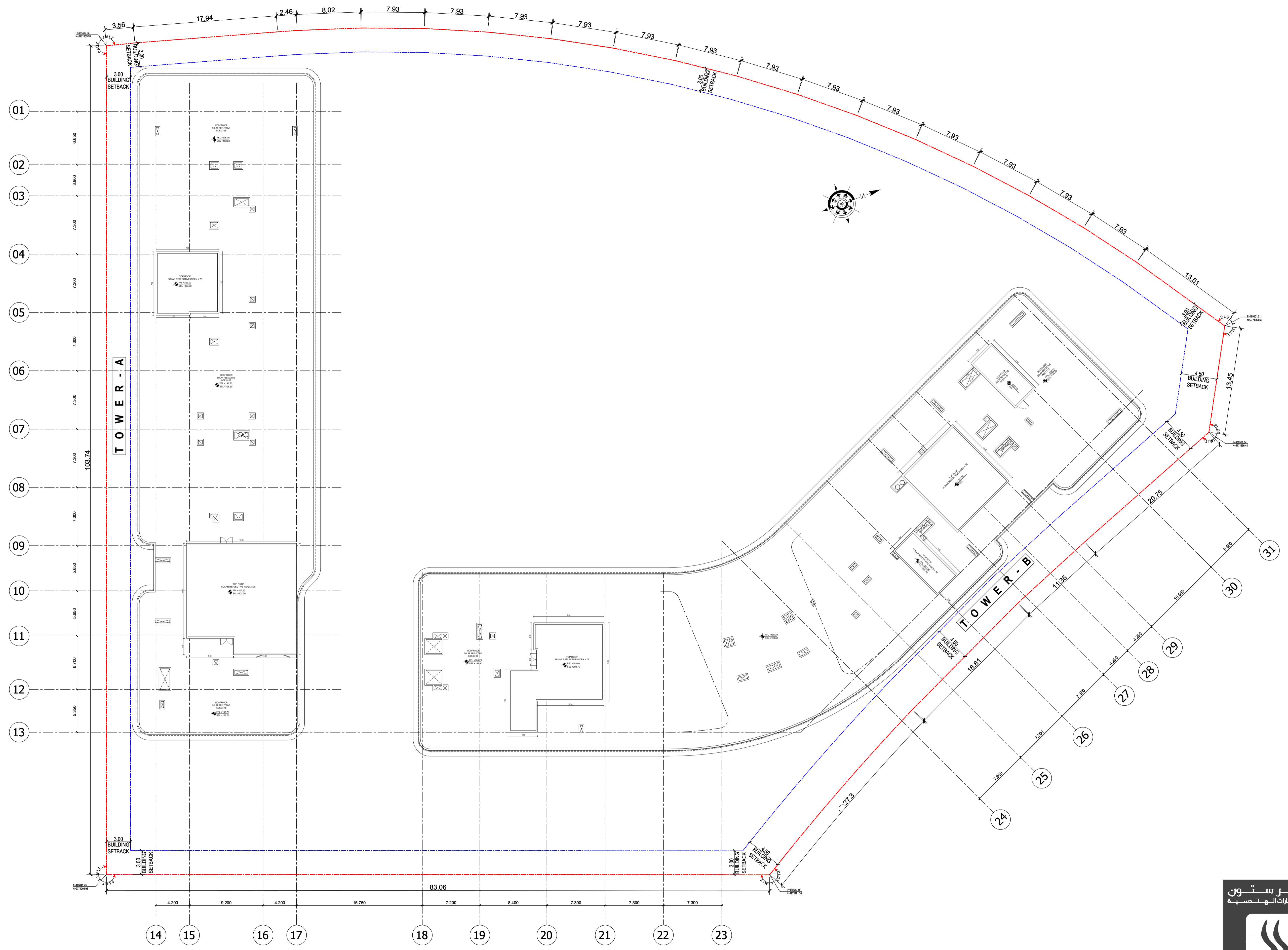
BINGHATTI SKYTERRACES

ROOF FLOOR PLAN

سلفستون
للمستشارات الهندسية

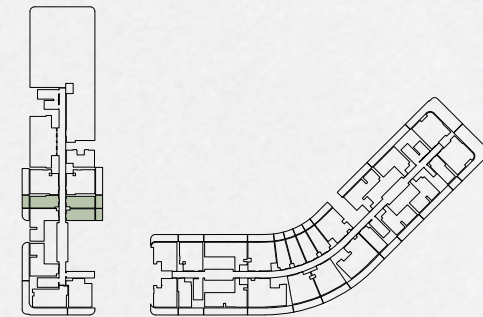


SILVER STONE
ENGINEERING CONSULTANTS



STUDIO TYPE 01

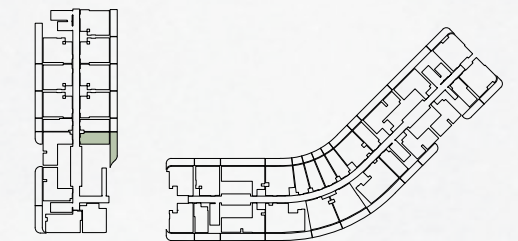
Binghatti SkyTerraces · Tower A



AREA	SQ. M	SQ. FT
SUITE AREA	28.59 m ²	307.74 ft ²
BALCONY AREA	7.49 m ²	80.62 ft ²
TOTAL UNIT AREA	36.08 m ²	388.36 ft ²

STUDIO TYPE 02

Binghatti SkyTerraces · Tower A



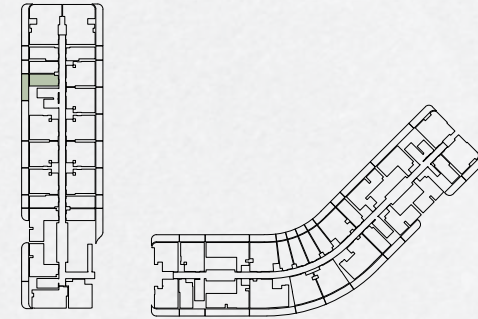
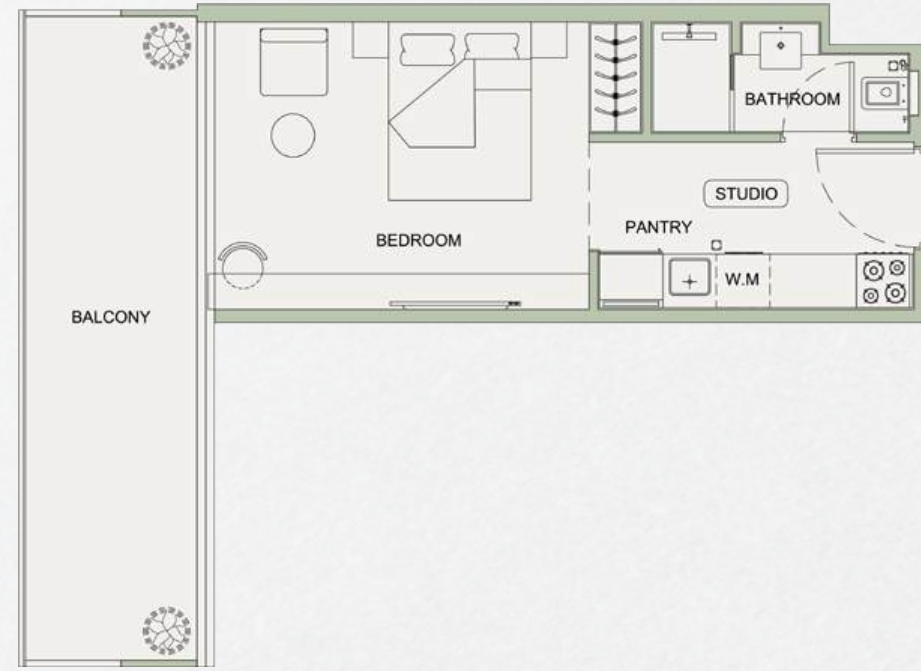
AREA	SQ. M	SQ. FT
SUITE AREA	28.82 m ²	310.22 ft ²
BALCONY AREA	18.39 m ²	197.95 ft ²
TOTAL UNIT AREA	47.21 m ²	508.16 ft ²

Disclaimer: 1. All room dimensions are measured to structural elements and exclude wall finishes and construction tolerances. 2. All dimensions have been provided by our consultant architects. 3. All materials, dimensions and drawings are approximate. Information is subject to change without notice. 4. Actual suite area may vary from the stated area. Drawings not to scale. The developer reserves the right to make revisions. 5. Calculation of suite area is measured as the area bounded by the centre line of demising or partition walls separating one unit from another unit, the exterior face of all exterior walls, and the exterior face of the corridor wall enclosing the adjoining unit. 6. Calculation of balcony area is measured as the area bounded by the centre line of demising or partition walls separating one unit from another unit, the outmost face of the enclosing guard and the external face of the adjoining balcony. 7. The units are measured at typical floor in the building. Columns may vary in size depending on the floor level. 8. For each unit type, unit sizes and details might be slightly different. Please refer to the sales and purchase agreement for the actual size of each specific unit.

تنبه: 1. إن أبعاد الغرف يتم قياسها طبقاً للعناصر الهيكلية مع استبعادشطيطيات الجدران ودرجة تحمل البناء. 2. جميع القياسات تم تزويدها من قبل المهندسين المعماريين الاستشاريين لدينا. 3. جميع المواد والأبعاد والرسومات تقريبية. تُصنع المعلومات للتغيير دون إشعار مسبق. 4. قد تختلف منطقة الجناح الفعلي عن المساحة المذكورة. الرسومات لا يتم توسيع نطاقها. يحتفظ المطور بالحق في إجراء التغييرات. 5. يتم قياس حساب منطقة الجناح كمنطقة يحدها الخط المركزي للجدران الفاصلة أو الفاصلة التي تفصل وحدة عن وحدة أخرى. والوجه الخارجي لجميع الجدران الخارجية. والوجه الخارجي لحدار الممر المحيطة بالوحدة المجاورة. 6. ويقاس حساب منطقة الشرفة على أنها المنطقة التي يحدها الخط المركزي للجدران الفاصلة أو الفاصلة التي تفصل وحدة عن وحدة أخرى. والوجه الأبعد للحارس المرفق والوجه الخارجي للشرفة المجاورة. 7. يتم قياس الوحدات في الطابق النموذجي في المبنى. قد تختلف الأعمدة في الحجم حسب مستوى الطابق. 8. قد تكون أحجام الوحدات والتفاصيل المتعلقة بها مختلفة وذلك حسب نوع الوحدة. يرجى الرجوع إلى اتفاقية البيع والشراء لمعرفة الحجم الفعلي لكل وحدة.

STUDIO TYPE 03

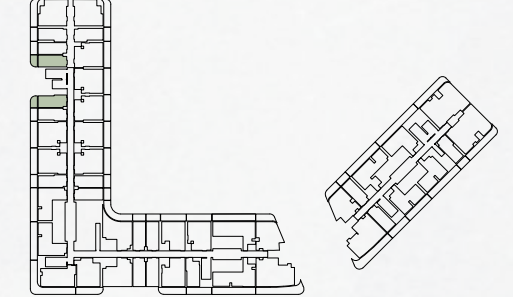
Binghatti SkyTerraces · Tower A



AREA	SQ. M	SQ. FT
SUITE AREA	28.64 m ²	308.28 ft ²
BALCONY AREA	16.71 m ²	179.86 ft ²
TOTAL UNIT AREA	45.35 m ²	488.14 ft ²

STUDIO TYPE 04

Binghatti SkyTerraces · Tower A



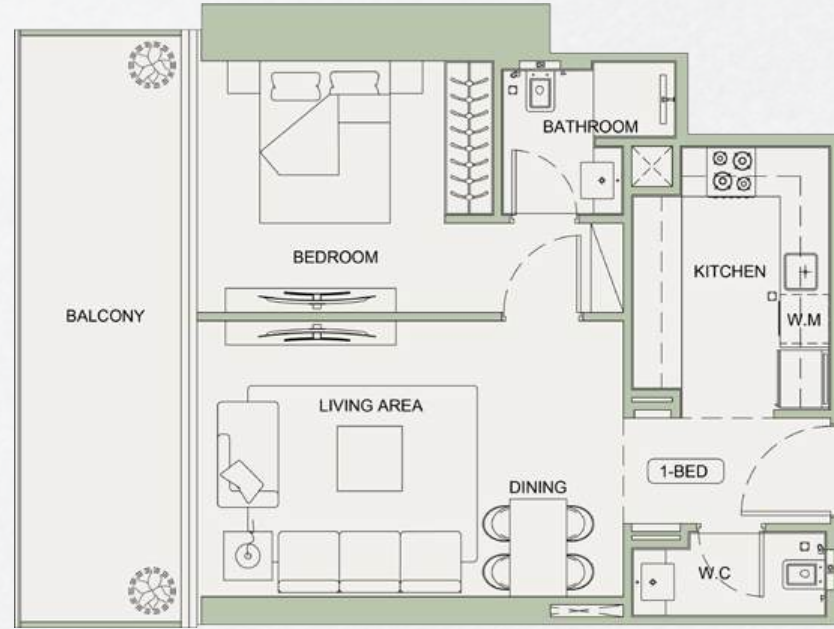
AREA	SQ. M	SQ. FT
SUITE AREA	28.64 m ²	308.28 ft ²
BALCONY AREA	6.36 m ²	68.46 ft ²
TOTAL UNIT AREA	35.00 m ²	376.74 ft ²

Disclaimer: 1. All room dimensions are measured to structural elements and exclude wall finishes and construction tolerances. 2. All dimensions have been provided by our consultant architects. 3. All materials, dimensions and drawings are approximate. Information is subject to change without notice. 4. Actual suite area may vary from the stated area. Drawings not to scale. The developer reserves the right to make revisions. 5. Calculation of suite area is measured as the area bounded by the centre line of demising or partition walls separating one unit from another unit, the exterior face of all exterior walls, and the exterior face of the corridor wall enclosing the adjoining unit. 6. Calculation of balcony area is measured as the area bounded by the centre line of demising or partition walls separating one unit from another unit, the outmost face of the enclosing guard and the external face of the adjoining balcony. 7. The units are measured at typical floor in the building. Columns may vary in size depending on the floor level. 8. For each unit type, unit sizes and details might be slightly different. Please refer to the sales and purchase agreement for the actual size of each specific unit.

تنويه: 1. إن أبعاد الغرف يتم قياسها طبقاً للمعايير الهيكلية مع استبعاد تشطيبات الجدران ودرجة تحمل البناء. 2. جميع القياسات تم تزويدها من قبل المهندسين المعماريين الاستشاريين لدينا. 3. جميع المواد والأبعاد والرسومات تقريبية. نضع المعلومات للتغيير دون إشعار مسبق. 4. قد تختلف منطقة الجناح الفعلي عن المساحة المذكورة. الرسومات لا يتم توسيع نطاقها. يحتفظ المطور بالحق في إجراء التغييرات. 5. يتم قياس حساب منطقة الجناح كمنطقة يحدها الخط المركزي للفردان الفاصلة أو الفاصلة التي تفصل وحدة عن وحدة أخرى. والوجه الخارجي لجميع الجدران الخارجية، والوجه الخارجي لحدا الممر المحيطة بالوحدة المجاورة. 6. ويقاس حساب منطقة الشرفة على أنها المنطقة التي يحدها الخط المركزي للفردان الفاصلة أو الفاصلة التي تفصل وحدة عن وحدة أخرى. والوجه الأبعد للحارس المرفق والوجه الخارجي للشرفة المجاورة. 7. يتم قياس الوحدات في الطابق النموذجي في المبنى. قد تختلف الأعمدة في الحجم حسب مستوى الطابق. 8. قد تكون أحجام الوحدات والتفاصيل المتعلقة بها مختلفة وذلك حسب نوع الوحدة. يرجى الرجوع إلى اتفاقية البيع والشراء لمعرفة الحجم الفعلي لكل وحدة.

1 BEDROOM TYPE 01

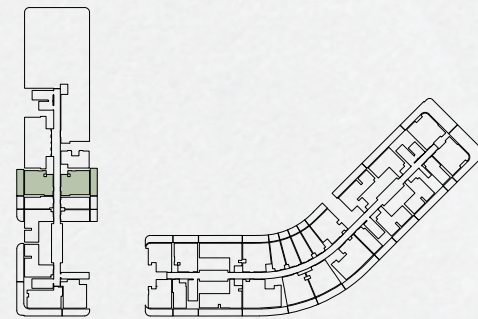
Binghatti SkyTerraces · Tower A



AREA	SQ. M	SQ. FT
SUITE AREA	52.89 m ²	569.30 ft ²
BALCONY AREA	14.26 m ²	153.49 ft ²
TOTAL UNIT AREA	67.15 m ²	722.80 ft ²

FLAT DESIGN COMPONENTS

BATHROOM	3 m ²	KITCHEN	8 m ²
BEDROOM	13 m ²	CORRIDOR	3 m ²
LIVING & DINING	18 m ²	W.C	2 m ²



1 BEDROOM TYPE 02

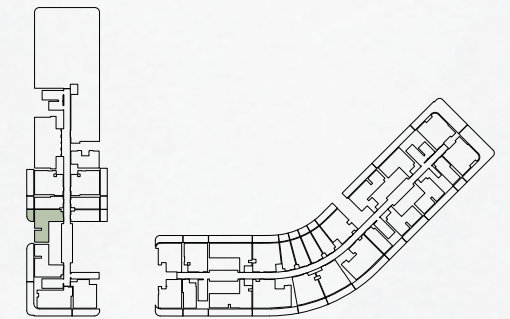
Binghatti SkyTerraces · Tower A



AREA	SQ. M	SQ. FT
SUITE AREA	52.64 m ²	566.61 ft ²
BALCONY AREA	6.46 m ²	69.53 ft ²
TOTAL UNIT AREA	59.10 m ²	636.15 ft ²

FLAT DESIGN COMPONENTS

BATHROOM	4 m ²	KITCHEN	5 m ²
BEDROOM	13 m ²	CORRIDOR	6 m ²
LIVING & DINING	17 m ²		

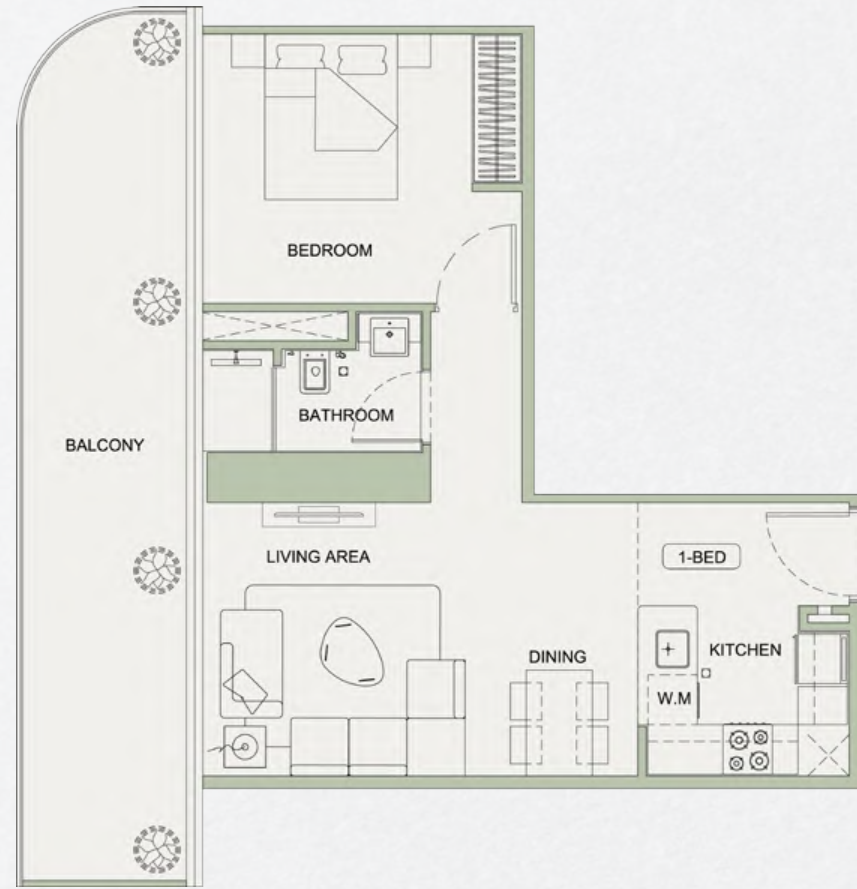


Disclaimer: 1. All room dimensions are measured to structural elements and exclude wall finishes and construction tolerances. 2. All dimensions have been provided by our consultant architects. 3. All materials, dimensions and drawings are approximate. Information is subject to change without notice. 4. Actual suite area may vary from the stated area. Drawings not to scale. The developer reserves the right to make revisions. 5. Calculation of suite area is measured as the area bounded by the centre line of demising or partition walls separating one unit from another unit, the exterior face of all exterior walls, and the exterior face of the corridor wall enclosing the adjoining unit. 6. Calculation of balcony area is measured as the area bounded by the centre line of demising or partition walls separating one unit from another unit, the outmost face of the enclosing guard and the external face of the adjoining balcony. 7. The units are measured at typical floor in the building. Columns may vary in size depending on the floor level. 8. For each unit type, unit sizes and details might be slightly different. Please refer to the sales and purchase agreement for the actual size of each specific unit.

تنويه: 1. إن أبعاد الغرف يتم قياسها طبقاً للعناصر الهيكلية مع استبعادشطيطيات الجدران ودرجة تحمل البناء. 2. جميع القياسات تم تزويدها من قبل المهندسين المعماريين الاستشاريين لدينا. 3. جميع المواد والأبعاد والرسومات تقريبية. تُصنع المعلومات للتغيير دون إشعار مسبق. 4. قد تختلف منطقة الجناح الفعلي عن المساحة المذكورة. الرسومات لا يتم توسيع نطاقها. يحتفظ المطور بالحق في إجراء التغييرات. 5. يتم قياس حساب منطقة الجناح كمنطقة يحدها الخط المركزي للجدران أو الفاصلة التي تفصل وحدة عن وحدة أخرى. والوجه الخارجي لجميع الجدران الخارجية، والوجه الخارجي للممر المحيطة بالوحدة المجاورة. 6. ويقاس حساب منطقة الشرفة على أنها المنطقة التي يحدها الخط المركزي للجدران أو الفاصلة التي تفصل وحدة عن وحدة أخرى. والوجه الأبعد للحارس المرفق والوجه الخارجي للشرفة المجاورة. 7. يتم قياس الوحدات في الطابق النموذجي في المبنى. قد تختلف الأعمدة في الحجم حسب مستوى الطابق. 8. قد تكون أحجام الوحدات والتفاصيل المتعلقة بها مختلفة وذلك حسب نوع الوحدة. يرجى الرجوع إلى اتفاقية البيع والشراء لمعرفة الحجم الفعلي لكل وحدة.

1 BEDROOM TYPE 03

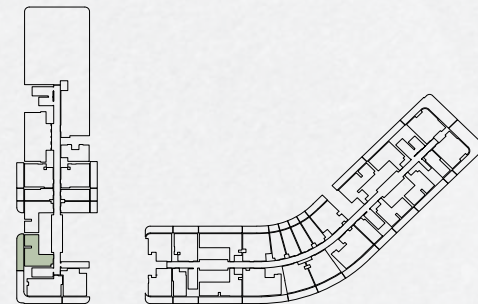
Binghatti SkyTerraces · Tower A



AREA	SQ. M	SQ. FT
SUITE AREA	53.96 m ²	580.82 ft ²
BALCONY AREA	21.45 m ²	230.89 ft ²
TOTAL UNIT AREA	75.41 m ²	811.71 ft ²

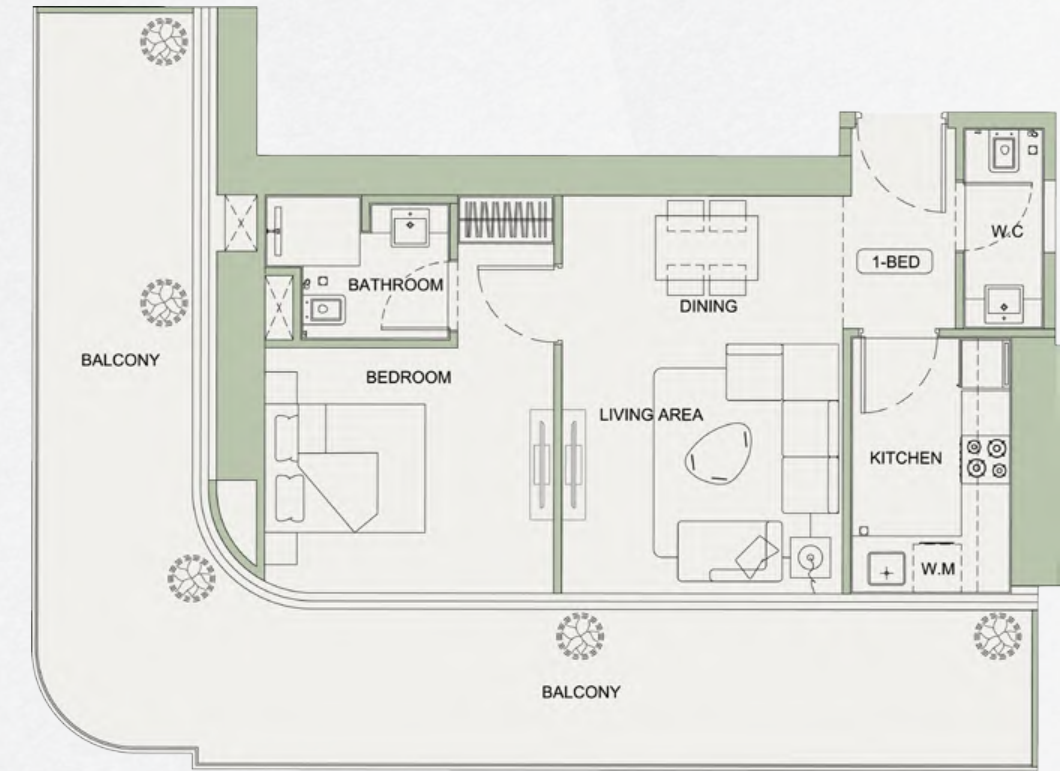
FLAT DESIGN COMPONENTS

BATHROOM	4 m ²	KITCHEN	5 m ²
BEDROOM	13 m ²	CORRIDOR	6 m ²
LIVING & DINING	17 m ²		



1 BEDROOM TYPE 04

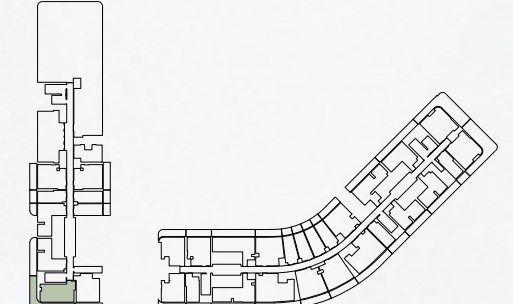
Binghatti SkyTerraces · Tower A



AREA	SQ. M	SQ. FT
SUITE AREA	53.96 m ²	580.82 ft ²
BALCONY AREA	21.45 m ²	230.89 ft ²
TOTAL UNIT AREA	75.41 m ²	811.71 ft ²

FLAT DESIGN COMPONENTS

BATHROOM	4 m ²	KITCHEN	7 m ²
BEDROOM	13 m ²	W.C	3 m ²
LIVING & DINING	17 m ²	CORRIDOR	4 m ²

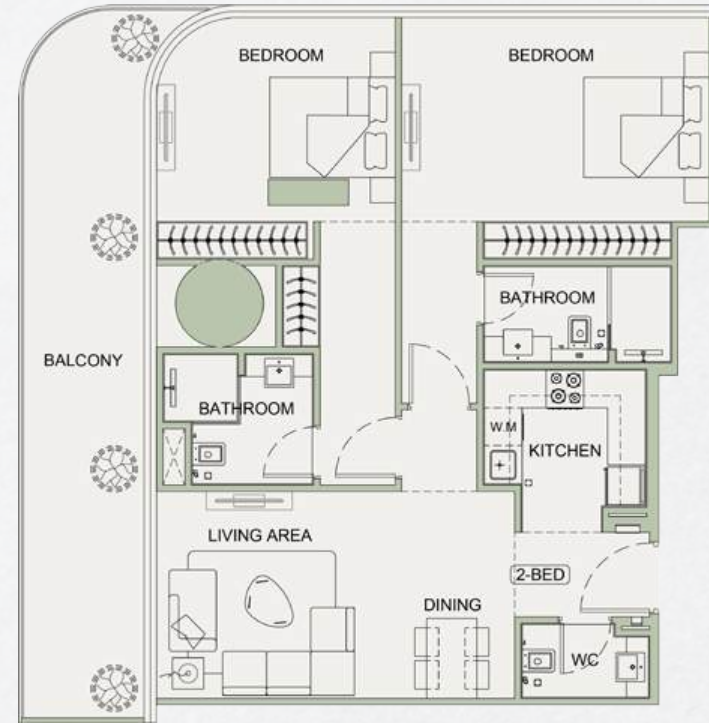


Disclaimer: 1. All room dimensions are measured to structural elements and exclude wall finishes and construction tolerances. 2. All dimensions have been provided by our consultant architects. 3. All materials, dimensions and drawings are approximate. Information is subject to change without notice. 4. Actual suite area may vary from the stated area. Drawings not to scale. The developer reserves the right to make revisions. 5. Calculation of suite area is measured as the area bounded by the centre line of demising or partition walls separating one unit from another unit, the exterior face of all exterior walls, and the exterior face of the corridor wall enclosing the adjoining unit. 6. Calculation of balcony area is measured as the area bounded by the centre line of demising or partition walls separating one unit from another unit, the outmost face of the enclosing guard and the external face of the adjoining balcony. 7. The units are measured at typical floor in the building. Columns may vary in size depending on the floor level. 8. For each unit type, unit sizes and details might be slightly different. Please refer to the sales and purchase agreement for the actual size of each specific unit.

تنويه: 1. إن أبعاد الغرف يتم قياسها طبقاً للعناصر الهيكلية مع استبعاد تشطيبات الجدران ودرجات تحمل البناء. 2. جميع القياسات تم تزويدها من قبل المهندسين المعماريين الاستشاريين لدينا. 3. جميع المواد والأبعاد والرسومات تقريبية. تُصنع المعلومات للتغير دون إشعار مسبق. 4. قد تختلف منطقة الجناح الفعلي عن المساحة المذكورة. الرسومات لا يتم توسيع نطاقها. يحتفظ المطور بالحق في إجراء التغييرات. 5. يتم قياس حساب منطقة الجناح كمنطقة يحدها الخط المركزي للجدران أو الفاصلة التي تفصل وحدة عن وحدة أخرى. والوجه الخارجي لجميع الجدران الخارجية، والوجه الخارجي لحدار الممر المحيطة بالوحدة المجاورة. 6. ويقاس حساب منطقة الشرفة على أنها المنطقة التي يحدها الخط المركزي للجدران أو الفاصلة التي تفصل الوحدات أو الفاصلة التي تفصل وحدة عن وحدة أخرى. والوجه الأبعد للحارس المرفق والوجه الخارجي للشرفة المجاورة. 7. يتم قياس الوحدات في الطابق النموذجي في المبنى. قد تختلف الأعمدة في الحجم حسب مستوى الطابق. 8. قد تكون أحجام الوحدات والتفاصيل المتعلقة بها مختلفة وذلك حسب نوع الوحدة. يرجى الرجوع إلى اتفاقية البيع والشراء لمعرفة الحجم الفعلي لكل وحدة.

2 BEDROOM TYPE 01

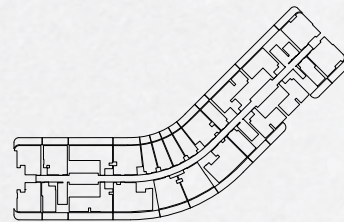
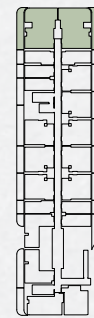
Binghatti SkyTerraces · Tower A



AREA	SQ. M	SQ. FT
SUITE AREA	93.91 m ²	1010.84 ft ²
BALCONY AREA	23.44 m ²	252.31 ft ²
TOTAL UNIT AREA	117.35 m ²	1263.14 ft ²

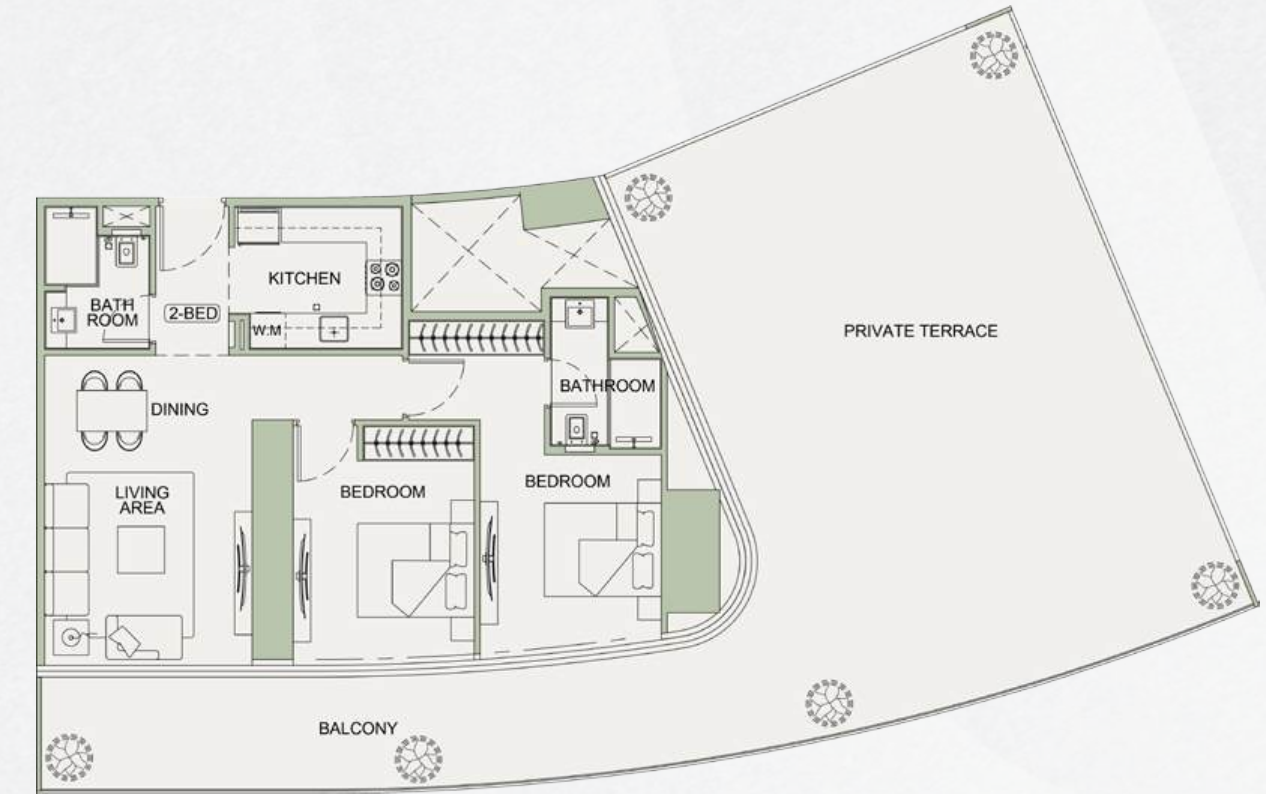
FLAT DESIGN COMPONENTS

M. BATHROOM	5 m ²	LIVING & DINING	19 m ²
M. BEDROOM	20 m ²	KITCHEN	6 m ²
BATHROOM	5 m ²	WC	2 m ²
BEDROOM	21 m ²	CORRIDOR	5 m ²



2 BEDROOM TYPE 02

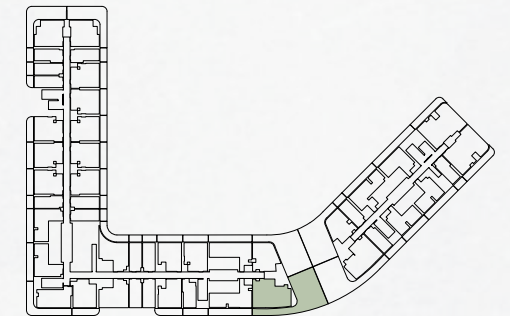
Binghatti SkyTerraces · Tower A



AREA	SQ. M	SQ. FT
SUITE AREA	73.18 m ²	787.70 ft ²
BALCONY AREA	112.71 m ²	1213.20 ft ²
TOTAL UNIT AREA	185.89 m ²	2000.90 ft ²

FLAT DESIGN COMPONENTS

M. BATHROOM	4 m ²	LIVING & DINING	19 m ²
M. BEDROOM	15 m ²	KITCHEN	7 m ²
BATHROOM	4 m ²	CORRIDOR	6 m ²
BEDROOM	13 m ²		

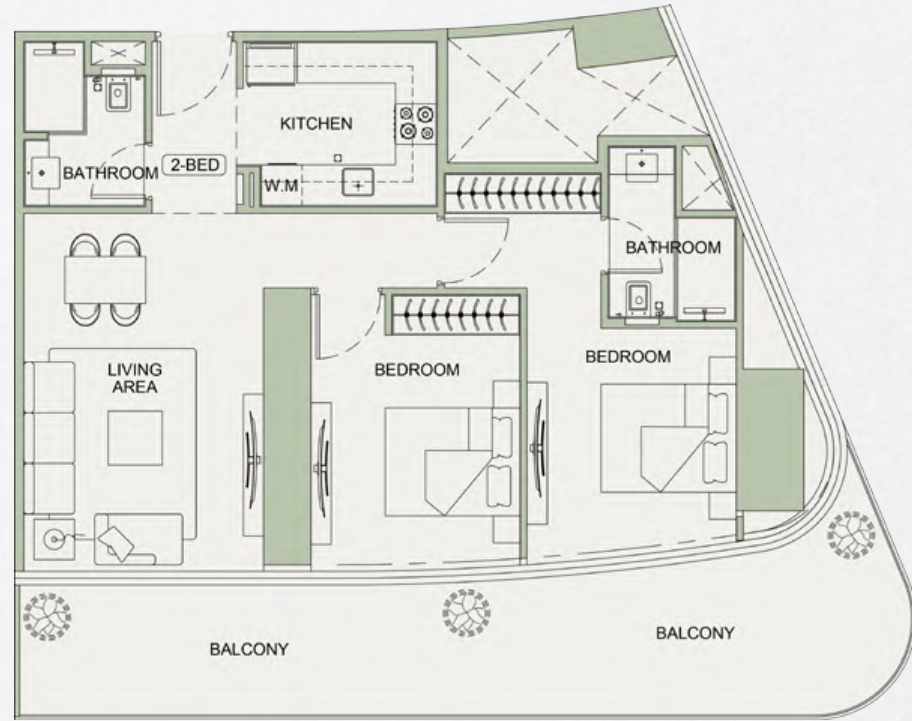


Disclaimer: 1. All room dimensions are measured to structural elements and exclude wall finishes and construction tolerances. 2. All dimensions have been provided by our consultant architects. 3. All materials, dimensions and drawings are approximate. Information is subject to change without notice. 4. Actual suite area may vary from the stated area. Drawings not to scale. The developer reserves the right to make revisions. 5. Calculation of suite area is measured as the area bounded by the centre line of demising or partition walls separating one unit from another unit, the exterior face of all exterior walls, and the exterior face of the corridor wall enclosing the adjoining unit. 6. Calculation of balcony area is measured as the area bounded by the centre line of demising or partition walls separating one unit from another unit, the outmost face of the enclosing guard and the external face of the adjoining balcony. 7. The units are measured at typical floor in the building. Columns may vary in size depending on the floor level. 8. For each unit type, unit sizes and details might be slightly different. Please refer to the sales and purchase agreement for the actual size of each specific unit.

تنويه: 1. إن أبعاد الغرف يتم قياسها طبقاً للعناصر الهيكلية مع استبعاد تشطيبات الجدران ودرجة تحمل البناء. 2. جميع القياسات تم تزويدها من قبل المهندسين المعماريين الاستشاريين لدينا. 3. جميع المواد والأبعاد والرسومات تقريبية. تُصنع المعلومات للتغيير دون إشعار مسبق. 4. قد تختلف منطقة الجناح الفعلي عن المساحة المذكورة. الرسومات لا يتم توسيع نطاقها. يحتفظ المطور بالحق في إجراء التغييرات. 5. يتم قياس حساب منطقة الجناح كمنطقة الحد المركزي للجدران أو الفاصلة التي تفصل وحدة عن وحدة أخرى. والوجه الخارجي لجميع الجدران الخارجية، والوجه الخارجي للممر المحيطة بالوحدة المجاورة. 6. ويقاس حساب منطقة الشرفة على أنها المنطقة التي يحدها الحد المركزي للجدران أو الفاصلة التي تفصل وحدة عن وحدة أخرى. والوجه الأبعد للحارس المرفق والوجه الخارجي للشرفة المجاورة. 7. يتم قياس الوحدات في الطابق النموذجي في المبنى. قد تختلف الأعمدة في الحجم حسب مستوى الطابق. 8. قد تكون أحجام الوحدات والتفاصيل المتعلقة بها مختلفة وذلك حسب نوع الوحدة. يرجى الرجوع إلى اتفاقية البيع والشراء لمعرفة الحجم الفعلي لكل وحدة.

2 BEDROOM TYPE 03

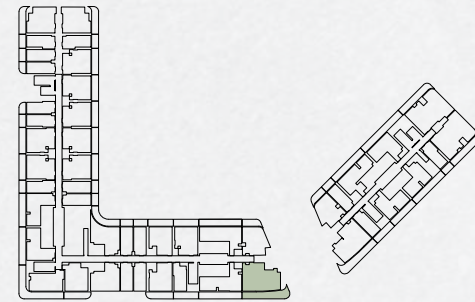
Binghatti SkyTerraces · Tower A



AREA	SQ. M	SQ. FT
SUITE AREA	73.18 m ²	787.70 ft ²
BALCONY AREA	30.32 m ²	326.36 ft ²
TOTAL UNIT AREA	103.50 m ²	1114.06 ft ²

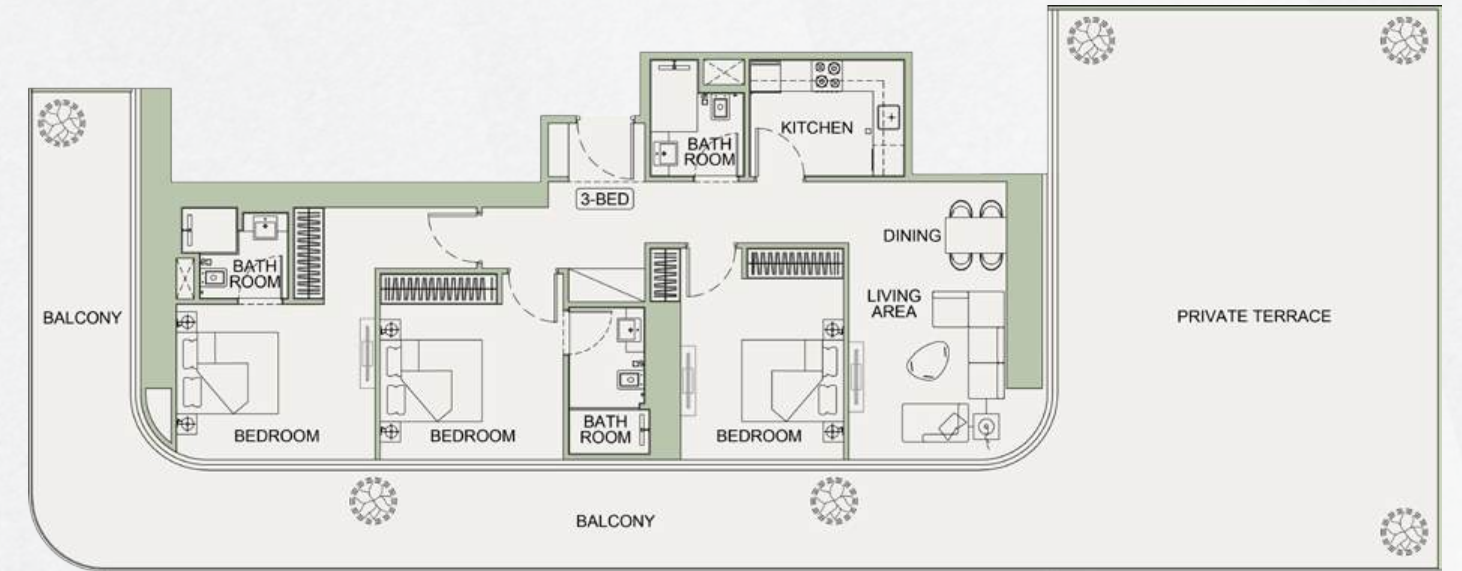
FLAT DESIGN COMPONENTS

M. BATHROOM	4 m ²	LIVING & DINING	19 m ²
M. BEDROOM	15 m ²	KITCHEN	7 m ²
BATHROOM	4 m ²	CORRIDOR	6 m ²
BEDROOM	13 m ²		



3 BEDROOM TYPE 01

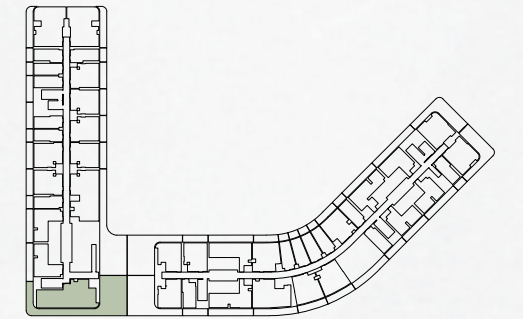
Binghatti SkyTerraces · Tower A



AREA	SQ. M	SQ. FT
SUITE AREA	105.98 m ²	1140.76 ft ²
BALCONY AREA	147.16 m ²	1584.02 ft ²
TOTAL UNIT AREA	253.14 m ²	2724.78 ft ²

FLAT DESIGN COMPONENTS

M. BATHROOM	3 m ²	BEDROOM	13 m ²
M. BEDROOM	18 m ²	LIVING & DINING	18 m ²
BATHROOM	5 m ²	KITCHEN	7 m ²
BEDROOM	14 m ²	CORRIDOR	13 m ²
BATHROOM	4 m ²		



Disclaimer: 1. All room dimensions are measured to structural elements and exclude wall finishes and construction tolerances. 2. All dimensions have been provided by our consultant architects. 3. All materials, dimensions and drawings are approximate. Information is subject to change without notice. 4. Actual suite area may vary from the stated area. Drawings not to scale. The developer reserves the right to make revisions. 5. Calculation of suite area is measured as the area bounded by the centre line of demising or partition walls separating one unit from another unit, the exterior face of all exterior walls, and the exterior face of the corridor wall enclosing the adjoining unit. 6. Calculation of balcony area is measured as the area bounded by the centre line of demising or partition walls separating one unit from another unit, the outmost face of the enclosing guard and the external face of the adjoining balcony. 7. The units are measured at typical floor in the building. Columns may vary in size depending on the floor level. 8. For each unit type, unit sizes and details might be slightly different. Please refer to the sales and purchase agreement for the actual size of each specific unit.

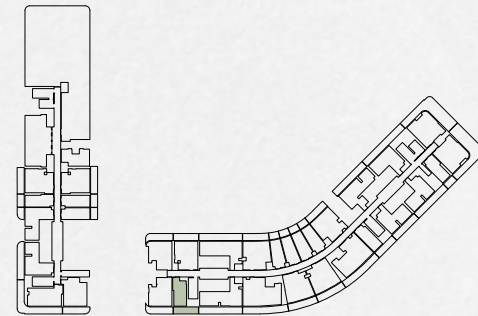
تنويه: 1. إن أبعاد الغرف يتم قياسها طبقاً للعناصر الهيكلية مع استبعادشطيطيات الجدران ودرجة تحمل البناء. 2. جميع القياسات تم تزويدها من قبل المهندسين المعماريين الاستشاريين لدينا. 3. جميع المواد والأبعاد والرسومات تقريبية. تُصنع المعلومات للتغيير دون إشعار مسبق. 4. قد تختلف منطقة الجناح الفعلي عن المساحة المذكورة. الرسومات لا يتم توسيع نطاقها. يحتفظ المطور بالحق في إجراء التغييرات. 5. يتم قياس حساب منطقة الجناح كمنطقة الجناح المركزي للفصل أو الفاصلة التي تفصل وحدة عن وحدة أخرى. والوجه الخارجي لجميع الجدران الخارجية، والوجه الخارجي لحدا الممر المحيطة بالوحدة المجاورة. 6. ويقاس حساب منطقة الشرفة على أنها المنطقة التي يحدها الخط المركزي للجدران الفاصلة أو الفاصلة التي تفصل وحدة عن وحدة أخرى. والوجه الأبعد للحارس المرفق والوجه الخارجي للشرفة المجاورة. 7. يتم قياس الوحدات في الطابق النموذجي في المبنى. قد تختلف الأعمدة في الحجم حسب مستوى الطابق. 8. قد تكون أحجام الوحدات والتفاصيل المتعلقة بها مختلفة وذلك حسب نوع الوحدة. يرجى الرجوع إلى اتفاقية البيع والشراء لمعرفة الحجم الفعلي لكل وحدة.

STUDIO TYPE 01

Binghatti SkyTerraces · Tower B

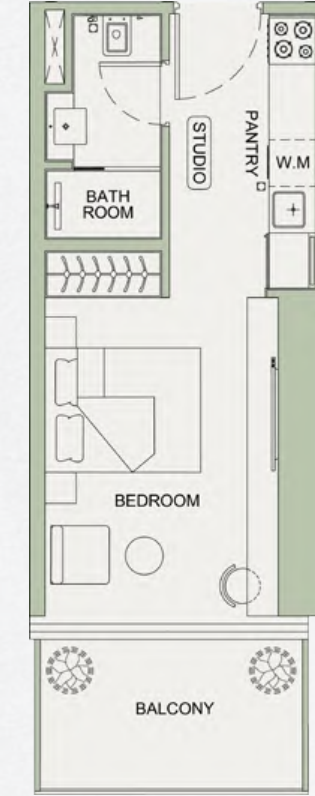


AREA	SQ. M	SQ. FT
SUITE AREA	30.78 m ²	331.31 ft ²
BALCONY AREA	14.00 m ²	150.69 ft ²
TOTAL UNIT AREA	44.78 m ²	482.01 ft ²

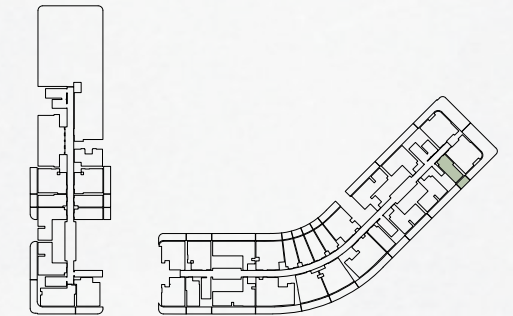


STUDIO TYPE 02

Binghatti SkyTerraces · Tower B



AREA	SQ. M	SQ. FT
SUITE AREA	28.20 m ²	303.54 ft ²
BALCONY AREA	7.03 m ²	75.67 ft ²
TOTAL UNIT AREA	35.23 m ²	379.21 ft ²

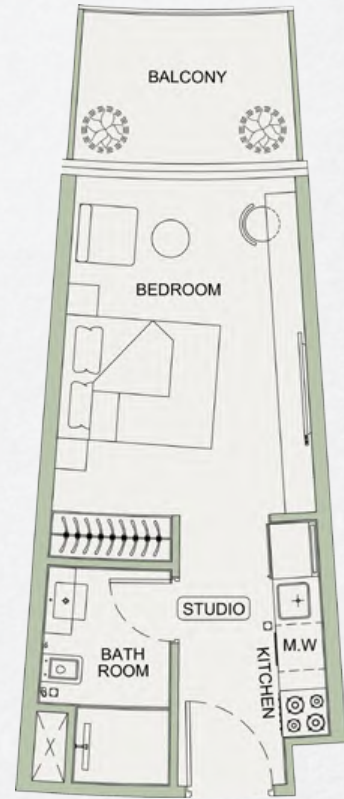


Disclaimer: 1. All room dimensions are measured to structural elements and exclude wall finishes and construction tolerances. 2. All dimensions have been provided by our consultant architects. 3. All materials, dimensions and drawings are approximate. Information is subject to change without notice. 4. Actual suite area may vary from the stated area. Drawings not to scale. The developer reserves the right to make revisions. 5. Calculation of suite area is measured as the area bounded by the centre line of demising or partition walls separating one unit from another unit, the exterior face of all exterior walls, and the exterior face of the corridor wall enclosing the adjoining unit. 6. Calculation of balcony area is measured as the area bounded by the centre line of demising or partition walls separating one unit from another unit, the outmost face of the enclosing guard and the external face of the adjoining balcony. 7. The units are measured at typical floor in the building. Columns may vary in size depending on the floor level. 8. For each unit type, unit sizes and details might be slightly different. Please refer to the sales and purchase agreement for the actual size of each specific unit.

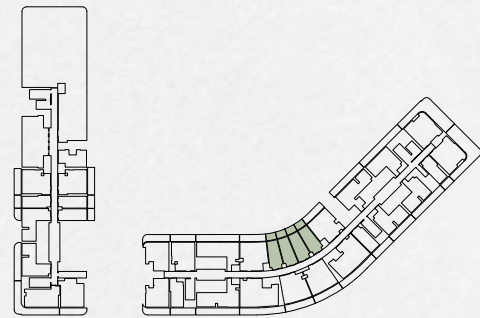
تنبه: 1. إن أبعاد الغرف يتم قياسها طبقاً للعناصر الهيكلية مع استبعاد تشطيبات الجدران ودرجة تحمل البناء. 2. جميع القياسات تم تزويدها من قبل المهندسين المعماريين الاستشاريين لدينا. 3. جميع المواد والأبعاد والرسومات تقريبية. تُصنع المعلومات للتغيير دون إشعار مسبق. 4. قد تختلف منطقة الجناح الفعلي عن المساحة المذكورة. الرسومات لا يتم توسيع نطاقها. يحفظ الطور بالحق في إجراء التغييرات. 5. يتم قياس حساب منطقة الجناح كمنطقة يحدها الخط المركزي للجدران أو الفاصلة التي تفصل وحدة عن وحدة أخرى. والوجه الخارجي لجميع الجدران الخارجية، والوجه الخارجي لحدار الممر المحيطة بالوحدة المجاورة. 6. ويقاس حساب منطقة الشرفة على أنها المنطقة التي يحدها الخط المركزي للجدران أو الفاصلة التي تفصل وحدة عن وحدة أخرى. والوجه الأبعد للحارس المرفق والوجه الخارجي للشرفة المجاورة. 7. يتم قياس الوحدات في الطابق النموذجي في المبنى. قد تختلف الأعمدة في الحجم حسب مستوى الطابق. 8. قد تكون أحجام الوحدات والتفاصيل المتعلقة بها مختلفة وذلك حسب نوع الوحدة. يرجى الرجوع إلى اتفاقية البيع والشراء لمعرفة الحجم الفعلي لكل وحدة.

STUDIO TYPE 03

Binghatti SkyTerraces · Tower B



AREA	SQ. M	SQ. FT
SUITE AREA	27.67 m ²	297.84 ft ²
BALCONY AREA	5.82 m ²	62.65 ft ²
TOTAL UNIT AREA	33.49 m ²	360.48 ft ²

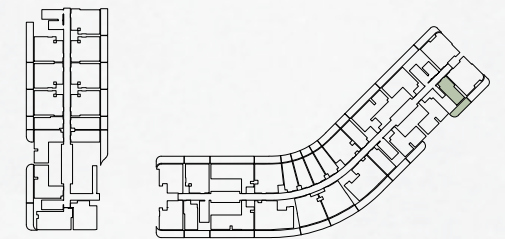


STUDIO TYPE 04

Binghatti SkyTerraces · Tower B



AREA	SQ. M	SQ. FT
SUITE AREA	28.20 m ²	303.54 ft ²
BALCONY AREA	12.72 m ²	136.92 ft ²
TOTAL UNIT AREA	40.92 m ²	440.46 ft ²

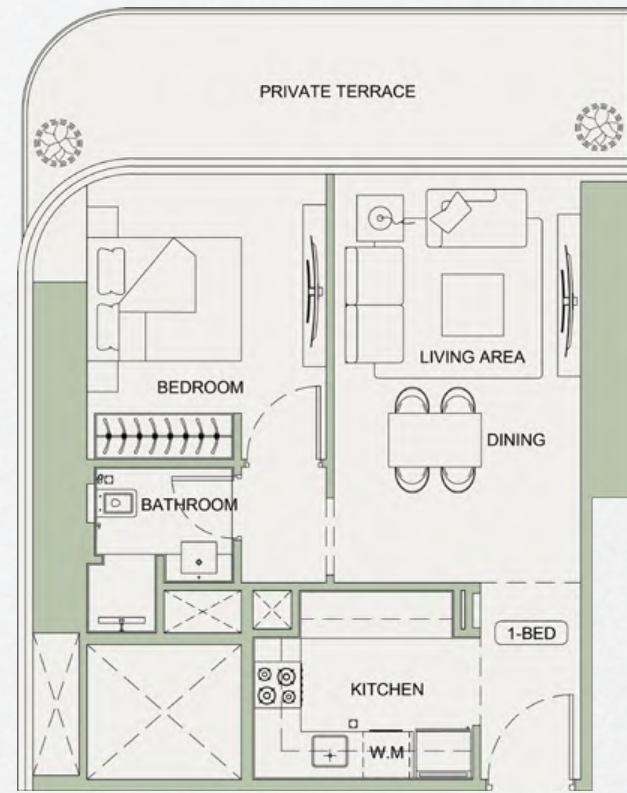


Disclaimer: 1. All room dimensions are measured to structural elements and exclude wall finishes and construction tolerances. 2. All dimensions have been provided by our consultant architects. 3. All materials, dimensions and drawings are approximate. Information is subject to change without notice. 4. Actual suite area may vary from the stated area. Drawings not to scale. The developer reserves the right to make revisions. 5. Calculation of suite area is measured as the area bounded by the centre line of demising or partition walls separating one unit from another unit, the exterior face of all exterior walls, and the exterior face of the corridor wall enclosing the adjoining unit. 6. Calculation of balcony area is measured as the area bounded by the centre line of demising or partition walls separating one unit from another unit, the outmost face of the enclosing guard and the external face of the adjoining balcony. 7. The units are measured at typical floor in the building. Columns may vary in size depending on the floor level. 8. For each unit type, unit sizes and details might be slightly different. Please refer to the sales and purchase agreement for the actual size of each specific unit.

لتوضيح: 1. إن أبعاد الغرف يتم قياسها طبقاً للعناصر الهيكلية مع استبعاد تشطيبات الجدران ودرجة تحمل البناء. 2. جميع القياسات تم تزويدها من قبل المهندسين المعماريين الاستشاريين لدينا. 3. جميع المواد والأبعاد والرسومات تقريبية. تُصنع المعلومات للتغيير دون إشعار مسبق. 4. قد تختلف منطقة الجناح الفعلي عن المساحة المذكورة. الرسومات لا يتم توسيع نطاقها. يحتفظ المطور بالحق في إجراء التغييرات. 5. يتم قياس حساب منطقة الجناح كمنطقة يحدها الخط المركزي للجدران أو الفاصلة التي تفصل وحدة عن وحدة أخرى. والوجه الخارجي لجميع الجدران الخارجية، والوجه الخارجي لحدا الممر المحيطة بالوحدة المجاورة. 6. ويقاس حساب منطقة الشرفة على أنها المنطقة التي يحدها الخط المركزي للجدران أو الفاصلة التي تفصل وحدة عن وحدة أخرى. والوجه الأبعد للحارس المرفق والوجه الخارجي للشرفة المجاورة. 7. يتم قياس الوحدات في الطابق النموذجي في المبنى. قد تختلف الأعمدة في الحجم حسب مستوى الطابق. 8. قد تكون أحجام الوحدات والتفاصيل المتعلقة بها مختلفة وذلك حسب نوع الوحدة. يرجى الرجوع إلى اتفاقية البيع والشراء لمعرفة الحجم الفعلي لكل وحدة.

1 BEDROOM TYPE 01

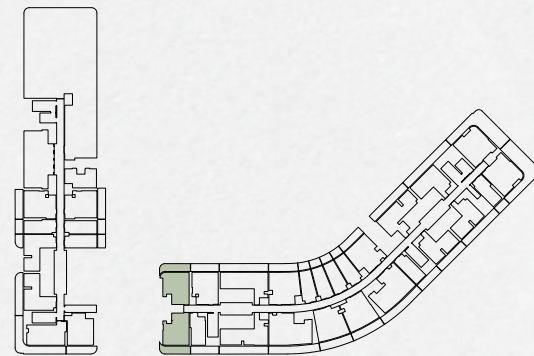
Binghatti SkyTerraces · Tower B



AREA	SQ. M	SQ. FT
SUITE AREA	50.40 m ²	542.50 ft ²
BALCONY AREA	15.52 m ²	167.06 ft ²
TOTAL UNIT AREA	65.92 m ²	709.56 ft ²

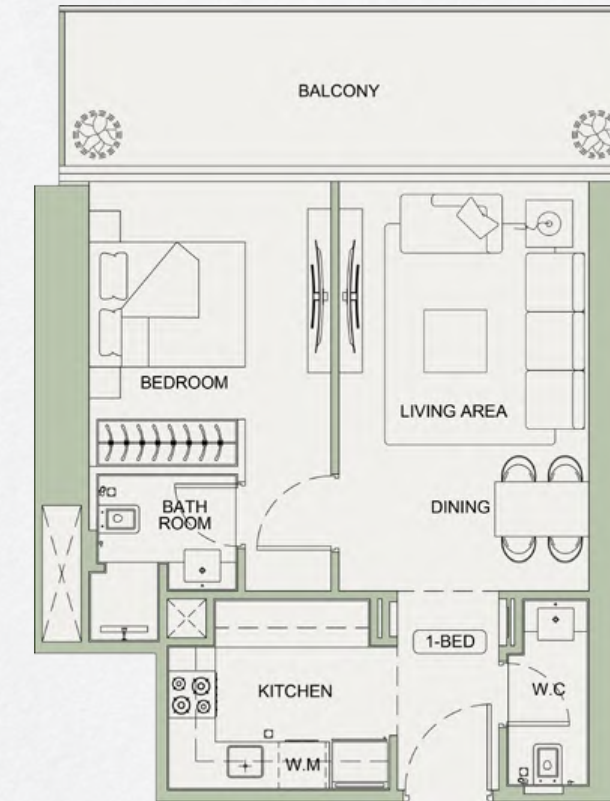
FLAT DESIGN COMPONENTS

BATHROOM	3 m ²	KITCHEN	7 m ²
BEDROOM	12 m ²	CORRIDOR	5 m ²
LIVING & DINING	17 m ²		



1 BEDROOM TYPE 02

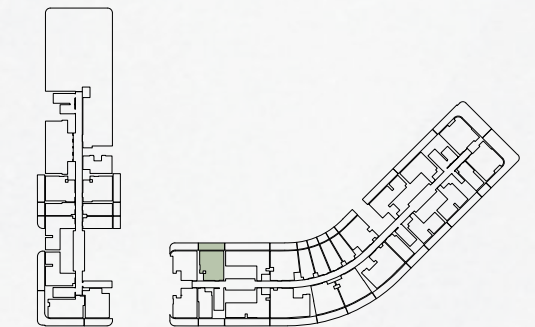
Binghatti SkyTerraces · Tower B



AREA	SQ. M	SQ. FT
SUITE AREA	52.89 m ²	542.50 ft ²
BALCONY AREA	14.26 m ²	167.06 ft ²
TOTAL UNIT AREA	65.92 m ²	709.56 ft ²

FLAT DESIGN COMPONENTS

BATHROOM	3 m ²	KITCHEN	7 m ²
BEDROOM	13 m ²	CORRIDOR	2 m ²
LIVING & DINING	17 m ²	W.C	3 m ²

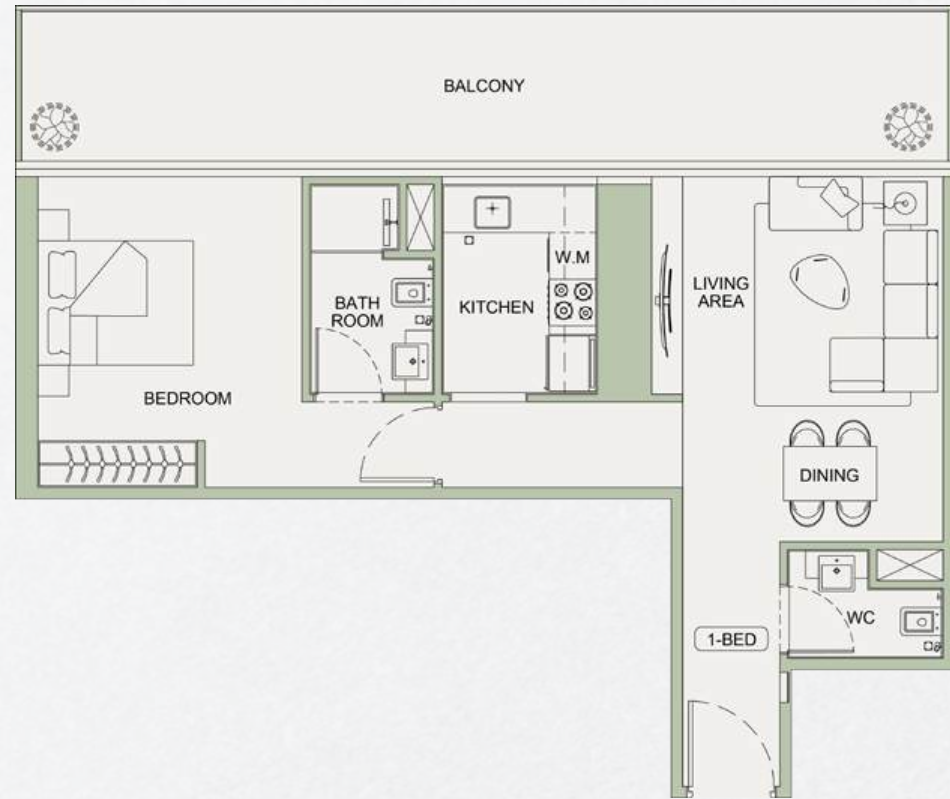


Disclaimer: 1. All room dimensions are measured to structural elements and exclude wall finishes and construction tolerances. 2. All dimensions have been provided by our consultant architects. 3. All materials, dimensions and drawings are approximate. Information is subject to change without notice. 4. Actual suite area may vary from the stated area. Drawings not to scale. The developer reserves the right to make revisions. 5. Calculation of suite area is measured as the area bounded by the centre line of demising or partition walls separating one unit from another unit, the exterior face of all exterior walls, and the exterior face of the corridor wall enclosing the adjoining unit. 6. Calculation of balcony area is measured as the area bounded by the centre line of demising or partition walls separating one unit from another unit, the outmost face of the enclosing guard and the external face of the adjoining balcony. 7. The units are measured at typical floor in the building. Columns may vary in size depending on the floor level. 8. For each unit type, unit sizes and details might be slightly different. Please refer to the sales and purchase agreement for the actual size of each specific unit.

تنويه: 1. إن أبعاد الغرف يتم قياسها طبقاً للمعايير المعيارية مع استبعاد تشطيبات الجدران ودرجة تحمل البناء. 2. جميع القياسات تم تزويدها من قبل المهندسين المعماريين الاستشاريين لدينا. 3. جميع المواد والأبعاد والرسومات تقريبية. تُصنع المعلومات للتغيير دون إشعار مسبق. 4. قد تختلف منطقة الجناح الفعلي عن المساحة المذكورة. الرسومات لا يتم توسيع نطاقها. يحتفظ المطور بالحق في إجراء التغييرات. 5. يتم قياس حساب منطقة الجناح كمنطقة الجناح المركزي للجدران الفاصلة أو الفاصلة التي تفصل وحدة عن وحدة أخرى. والوجه الخارجي لجميع الجدران الخارجية، والوجه الخارجي للممر المحيطة بالوحدة المجاورة. 6. يتم قياس حساب منطقة الشرفة على أنها المنطقة التي يحدها الخط المركزي للجدران الفاصلة أو الفاصلة التي تفصل وحدة عن وحدة أخرى. والوجه الأبعد للجدران المرصوفة الخارجي للشرفة المجاورة. 7. يتم قياس الوحدات في الطابق النموذجي في المبنى. قد تختلف الأعمدة في الحجم حسب مستوى الطابق. 8. قد تكون أحجام الوحدات والتفاصيل المتعلقة بها مختلفة وذلك حسب نوع الوحدة. يرجى الرجوع إلى اتفاقية البيع والشراء لمعرفة الحجم الفعلي لكل وحدة.

1 BEDROOM TYPE 03

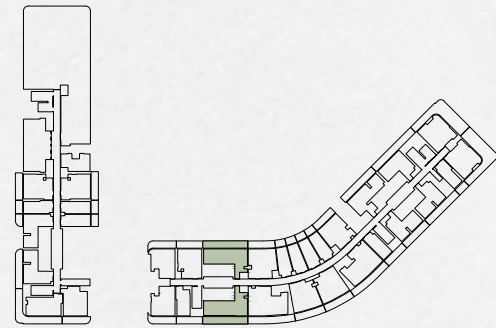
Binghatti SkyTerraces · Tower B



AREA	SQ. M	SQ. FT
SUITE AREA	58.33 m ²	627.86 ft ²
BALCONY AREA	25.90 m ²	278.79 ft ²
TOTAL UNIT AREA	84.23 m ²	906.64 ft ²

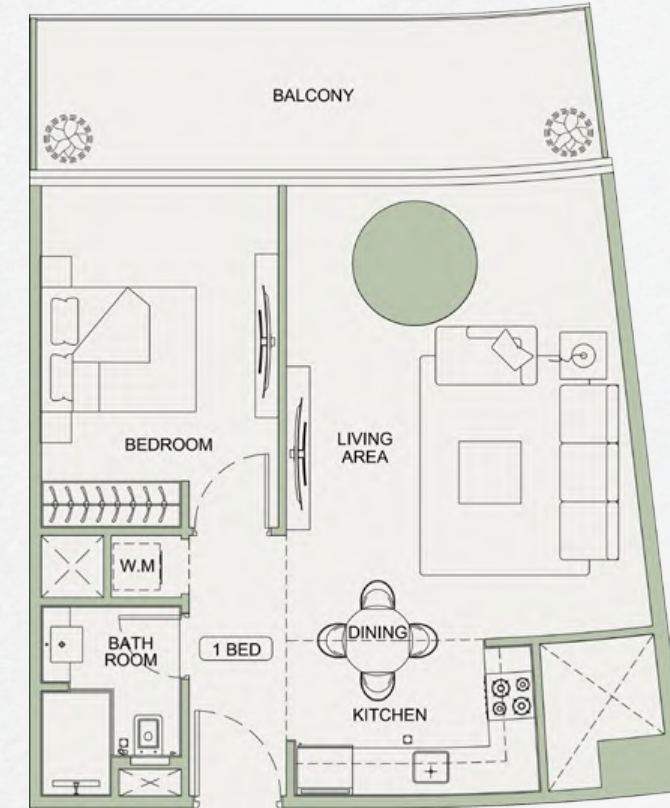
FLAT DESIGN COMPONENTS

BATHROOM	5 m ²	KITCHEN	6 m ²
BEDROOM	16 m ²	CORRIDOR	7 m ²
LIVING & DINING	17 m ²	W.C	2 m ²



1 BEDROOM TYPE 04

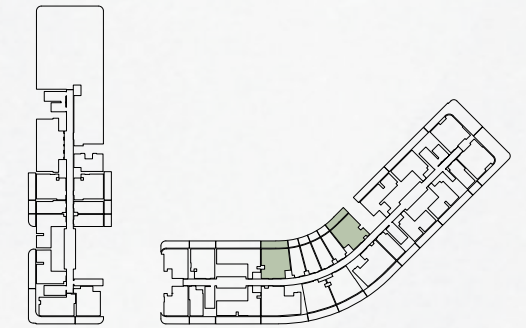
Binghatti SkyTerraces · Tower B



AREA	SQ. M	SQ. FT
SUITE AREA	54.99 m ²	591.91 ft ²
BALCONY AREA	13.96 m ²	150.26 ft ²
TOTAL UNIT AREA	68.95 m ²	742.17 ft ²

FLAT DESIGN COMPONENTS

BATHROOM	4 m ²	KITCHEN	6 m ²
BEDROOM	14 m ²	CORRIDOR	4 m ²
LIVING & DINING	18 m ²	LAUNDRY	1 m ²

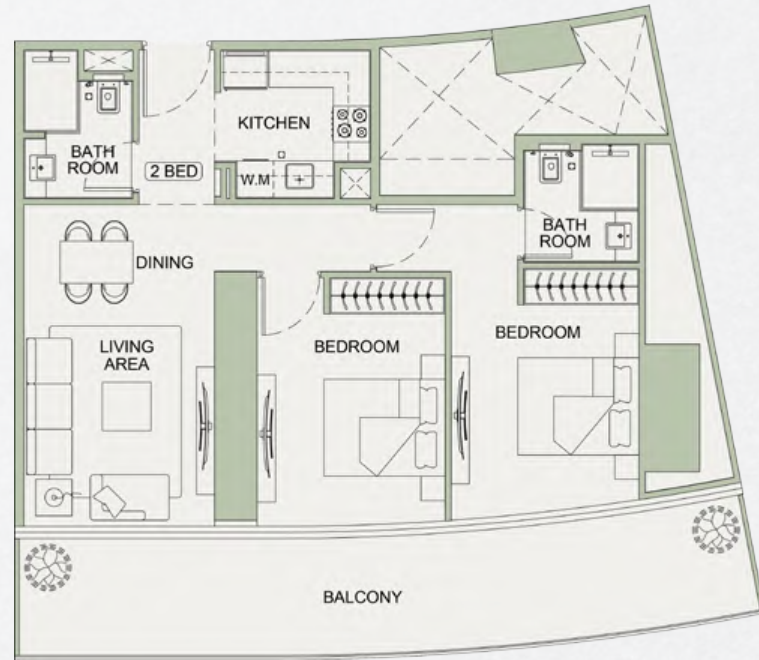


Disclaimer: 1. All room dimensions are measured to structural elements and exclude wall finishes and construction tolerances. 2. All dimensions have been provided by our consultant architects. 3. All materials, dimensions and drawings are approximate. Information is subject to change without notice. 4. Actual suite area may vary from the stated area. Drawings not to scale. The developer reserves the right to make revisions. 5. Calculation of suite area is measured as the area bounded by the centre line of demising or partition walls separating one unit from another unit, the exterior face of all exterior walls, and the exterior face of the corridor wall enclosing the adjoining unit. 6. Calculation of balcony area is measured as the area bounded by the centre line of demising or partition walls separating one unit from another unit, the outmost face of the enclosing guard and the external face of the adjoining balcony. 7. The units are measured at typical floor in the building. Columns may vary in size depending on the floor level. 8. For each unit type, unit sizes and details might be slightly different. Please refer to the sales and purchase agreement for the actual size of each specific unit.

تنويه: 1. إن أبعاد الغرف يتم قياسها طبقاً للعناصر الهيكلية مع استبعاد تشطيبات الجدران ودرجة تحمل البناء. 2. جميع القياسات تم تزويدها من قبل المهندسين المعماريين الاستشاريين لدينا. 3. جميع المواد والأبعاد والرسومات تقريبية. تصحح المعلومات للتغيير دون إشعار مسبق. 4. قد تختلف منطقة الجناح الفعلي عن المساحة المذكورة. الرسومات لا يتم توسيع نطاقها. يحتفظ المطور بالحق في إجراء التغييرات. 5. يتم قياس حساب منطقة الجناح كمنطقة يحدها الخط المركزي للجدران أو الفاصلة التي تفصل وحدة عن وحدة أخرى. والوجه الخارجي لجميع الجدران الخارجية، والوجه الخارجي لحدا الممر المحيطة بالوحدة المجاورة. 6. ونيفاس حساب منطقة الشرفة على أنها المنطقة التي يحدها الخط المركزي للجدران أو الفاصلة التي تفصل وحدة عن وحدة أخرى. والوجه الأبعد للحارس المرفق والوجه الخارجي للشرفة المجاورة. 7. يتم قياس الوحدات في الطابق النموذجي في المبنى. قد تختلف الأعمدة في الحجم حسب مستوى الطابق. 8. قد تكون أحجام الوحدات والتفاصيل المتعلقة بها مختلفة وذلك حسب نوع الوحدة. يرجى الرجوع إلى اتفاقية البيع والشراء لمعرفة الحجم الفعلي لكل وحدة.

2 BEDROOM TYPE 01

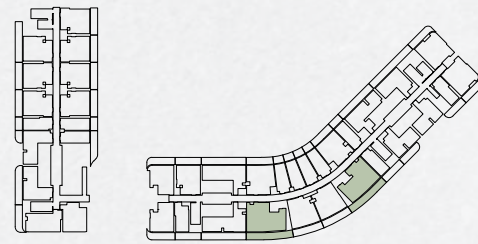
Binghatti SkyTerraces · Tower B



AREA	SQ. M	SQ. FT
SUITE AREA	72.66 m ²	782.11 ft ²
BALCONY AREA	24.99 m ²	268.99 ft ²
TOTAL UNIT AREA	97.65 m ²	1051.10 ft ²

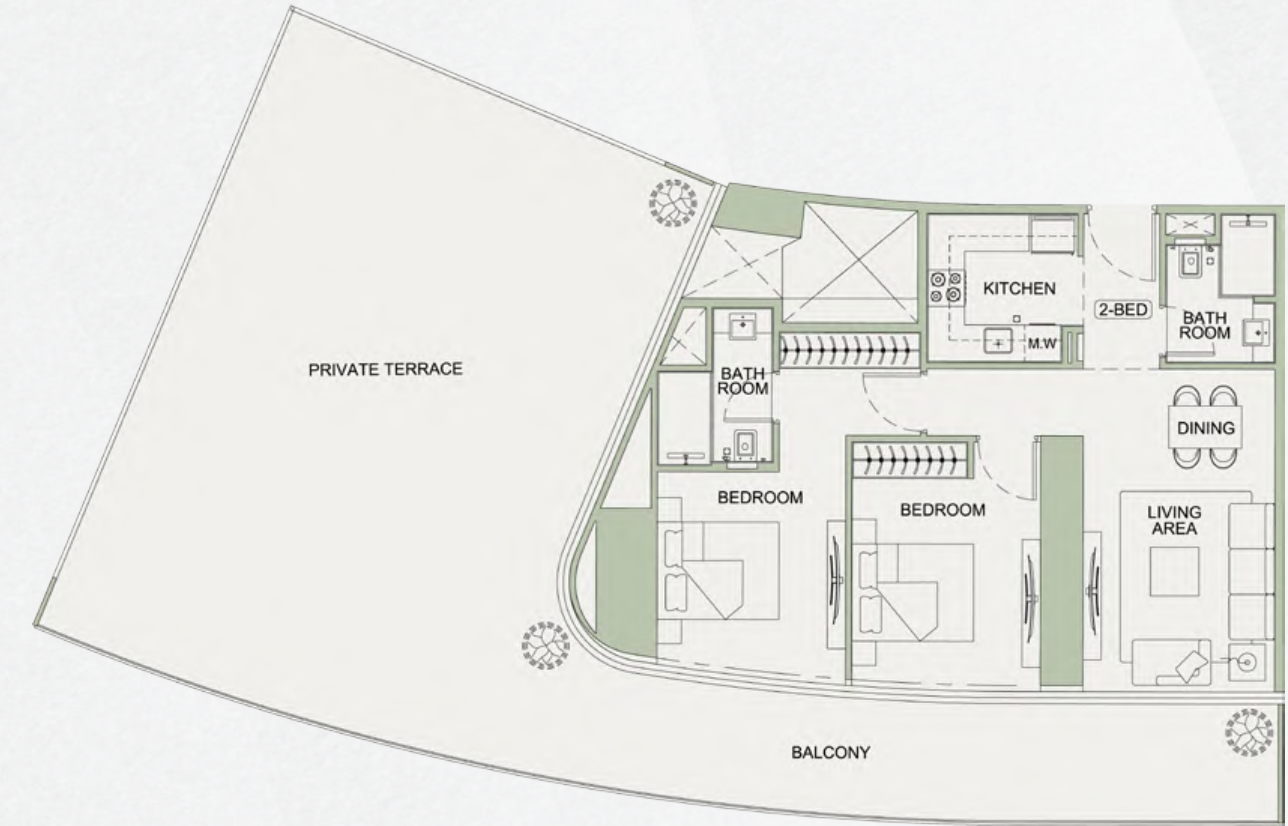
FLAT DESIGN COMPONENTS

M. BATHROOM	4 m ²	LIVING & DINING	17 m ²
M. BEDROOM	15 m ²	KITCHEN	6 m ²
BATHROOM	4 m ²	CORRIDOR	6 m ²
BEDROOM	13 m ²		



2 BEDROOM TYPE 02

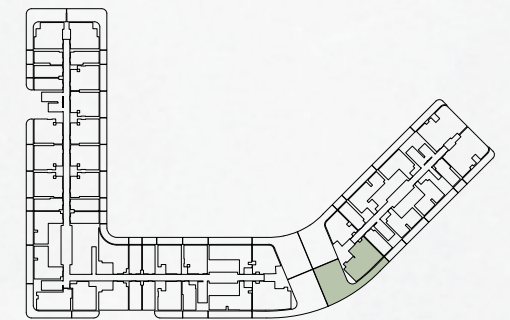
Binghatti SkyTerraces · Tower B



AREA	SQ. M	SQ. FT
SUITE AREA	73.18 m ²	787.11 ft ²
BALCONY AREA	112.61 m ²	1212.12 ft ²
TOTAL UNIT AREA	185.79 m ²	1999.83 ft ²

FLAT DESIGN COMPONENTS

M. BATHROOM	4 m ²	LIVING & DINING	17 m ²
M. BEDROOM	15 m ²	KITCHEN	6 m ²
BATHROOM	4 m ²	CORRIDOR	6 m ²
BEDROOM	13 m ²		

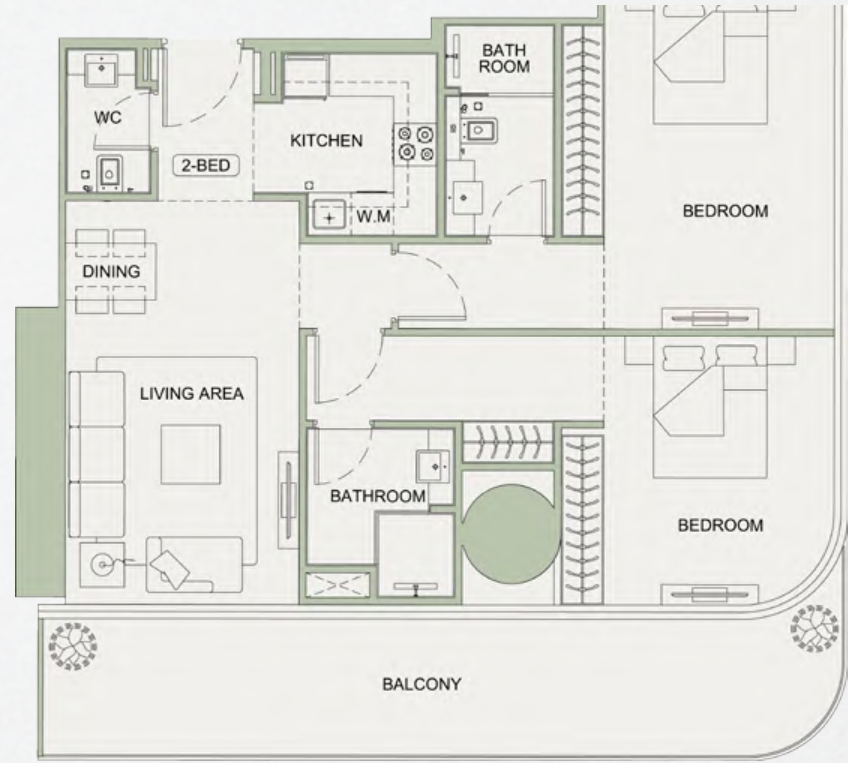


Disclaimer: 1. All room dimensions are measured to structural elements and exclude wall finishes and construction tolerances. 2. All dimensions have been provided by our consultant architects. 3. All materials, dimensions and drawings are approximate. Information is subject to change without notice. 4. Actual suite area may vary from the stated area. Drawings not to scale. The developer reserves the right to make revisions. 5. Calculation of suite area is measured as the area bounded by the centre line of demising or partition walls separating one unit from another unit, the exterior face of all exterior walls, and the exterior face of the corridor wall enclosing the adjoining unit. 6. Calculation of balcony area is measured as the area bounded by the centre line of demising or partition walls separating one unit from another unit, the outmost face of the enclosing guard and the external face of the adjoining balcony. 7. The units are measured at typical floor in the building. Columns may vary in size depending on the floor level. 8. For each unit type, unit sizes and details might be slightly different. Please refer to the sales and purchase agreement for the actual size of each specific unit.

تنبه: 1. إن أبعاد الغرف يتم قياسها طبقاً للعناصر الهيكلية مع استبعاد تشطيبات الجدران ودرجة تحميل البناء. 2. جميع القياسات تم تزويدها من قبل المهندسين المعماريين الاستشاريين لدينا. 3. جميع المواد والأبعاد والرسومات تقريبية. تُصنع المعلومات للتغيير دون إشعار مسبق. 4. قد تختلف منطقة الجناح الفعلي عن المساحة المذكورة. الرسومات لا يتم توسيع نطاقها. يحتفظ المطور بالحق في إجراء التغييرات. 5. يتم قياس حساب منطقة الجناح كمنطقة يحدها الخط المركزي للجدران الفاصلة أو الفاصلة التي تفصل وحدة عن وحدة أخرى. والوجه الخارجي لجميع الجدران الخارجية، والوجه الخارجي للممر المحيطة بالوحدة المجاورة. 6. ويقاس حساب منطقة الشرفة على أنها المنطقة التي يحدها الخط المركزي للجدران الفاصلة أو الفاصلة التي تفصل وحدة عن وحدة أخرى. والوجه الأبعد للباريس المرصق والوجه الخارجي للشرفة المجاورة. 7. يتم قياس الوحدات في الطابق النموذجي في المبنى. قد تختلف الأعمدة في الحجم حسب مستوى الطابق. 8. قد تكون أحجام الوحدات والتفاصيل المتعلقة بها مختلفة وذلك حسب نوع الوحدة. يرجى الرجوع إلى اتفاقية البيع والشراء لمعرفة الحجم الفعلي لكل وحدة.

2 BEDROOM TYPE 03

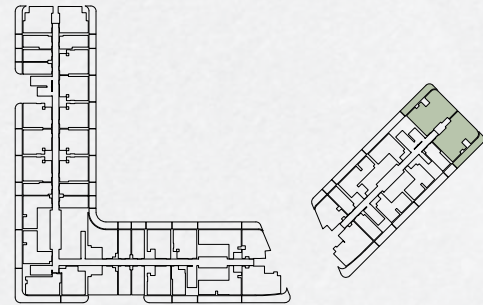
Binghatti SkyTerraces · Tower B



AREA	SQ. M	SQ. FT
SUITE AREA	95.41 m ²	1026.98 ft ²
BALCONY AREA	23.44 m ²	252.31 ft ²
TOTAL UNIT AREA	118.85 m ²	1279.29 ft ²

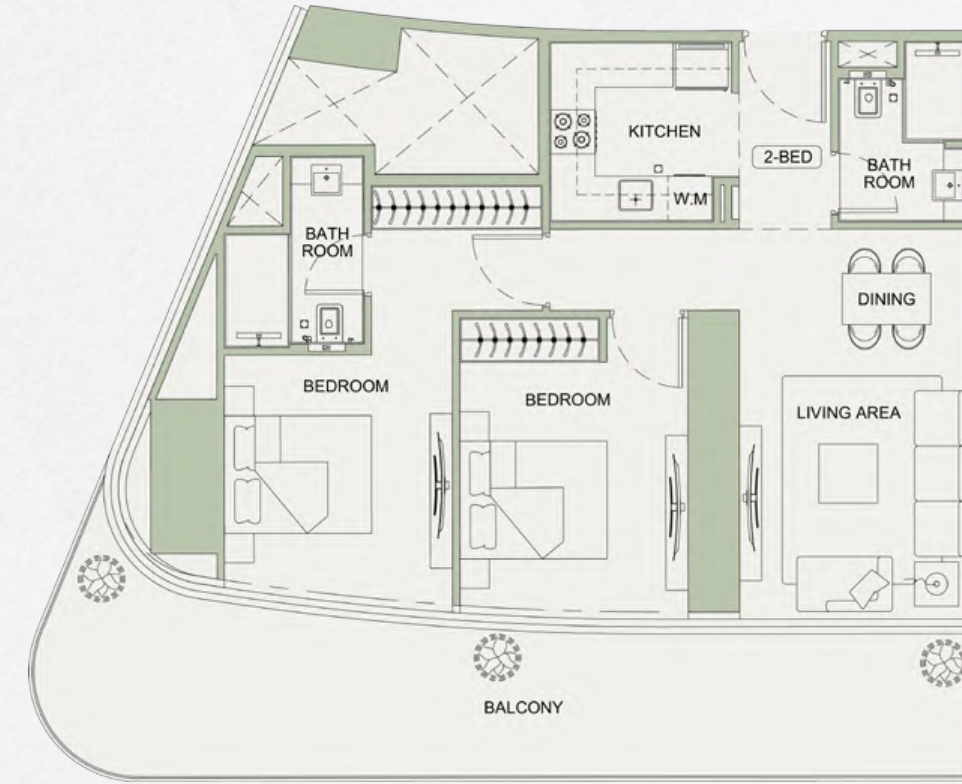
FLAT DESIGN COMPONENTS

M. BATHROOM	5 m ²	LIVING & DINING	19 m ²
M. BEDROOM	20 m ²	KITCHEN	6 m ²
BATHROOM	5 m ²	CORRIDOR	5 m ²
BEDROOM	21 m ²	W.C	2 m ²



2 BEDROOM TYPE 04

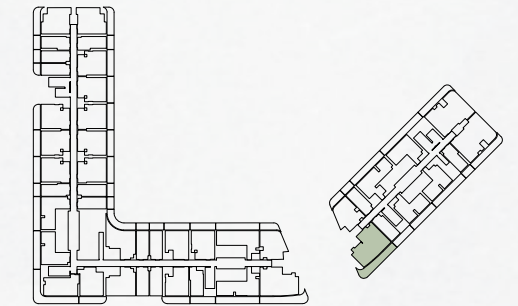
Binghatti SkyTerraces · Tower B



AREA	SQ. M	SQ. FT
SUITE AREA	73.18 m ²	787.70 ft ²
BALCONY AREA	30.22 m ²	325.29 ft ²
TOTAL UNIT AREA	103.40 m ²	1112.99 ft ²

FLAT DESIGN COMPONENTS

M. BATHROOM	4 m ²	LIVING & DINING	17 m ²
M. BEDROOM	15 m ²	KITCHEN	6 m ²
BATHROOM	4 m ²	CORRIDOR	6 m ²
BEDROOM	13 m ²		



Disclaimer: 1. All room dimensions are measured to structural elements and exclude wall finishes and construction tolerances. 2. All dimensions have been provided by our consultant architects. 3. All materials, dimensions and drawings are approximate. Information is subject to change without notice. 4. Actual suite area may vary from the stated area. Drawings not to scale. The developer reserves the right to make revisions. 5. Calculation of suite area is measured as the area bounded by the centre line of demising or partition walls separating one unit from another unit, the exterior face of all exterior walls, and the exterior face of the corridor wall enclosing the adjoining unit. 6. Calculation of balcony area is measured as the area bounded by the centre line of demising or partition walls separating one unit from another unit, the outmost face of the enclosing guard and the external face of the adjoining balcony. 7. The units are measured at typical floor in the building. Columns may vary in size depending on the floor level. 8. For each unit type, unit sizes and details might be slightly different. Please refer to the sales and purchase agreement for the actual size of each specific unit.

لتوضيح: 1. إن أبعاد الغرف يتم قياسها طبقاً للعناصر الهيكلية مع استبعاد تشطيبات الجدران ودرجة تحميل البناء. 2. جميع القياسات تم تزويدها من قبل المهندسين المعماريين الاستشاريين لدينا. 3. جميع المواد والأبعاد والرسومات تقريبية. تُصنع المعلومات للتغيير دون إشعار مسبق. 4. قد تختلف منطقة الجناح الفعلي عن المساحة المذكورة في الرسومات لا يتم توسيع نطاقها. يحفظ الطور بالحق في إجراء التغييرات. 5. يتم قياس حساب منطقة الجناح كمنطقة يحدها الخط المركزي للجدران أو الفاصلة التي تفصل وحدة عن وحدة أخرى. والوجه الخارجي لجميع الجدران الخارجية، والوجه الخارجي لحدا الممر المحيطة بالوحدة المجاورة. 6. ويقاس حساب منطقة الشرفة على أنها المنطقة التي يحدها الخط المركزي للجدران الفاصلة أو الفاصلة التي تفصل وحدة عن وحدة أخرى. والوجه الأبعد للجدران المرصق والوجه الخارجي للشرفة المجاورة. 7. يتم قياس الوحدات في الطابق النموذجي في المبنى. قد تختلف الأعمدة في الحجم حسب مستوى الطابق. 8. قد تكون أحجام الوحدات والتفاصيل المتعلقة بها مختلفة وذلك حسب نوع الوحدة. يرجى الرجوع إلى اتفاقية البيع والشراء لمعرفة الحجم الفعلي لكل وحدة.