

BINGHATTI WRAITH

G+4P+14 RESIDENTIAL FLOORS + ROOF

SAMA AL JADAF



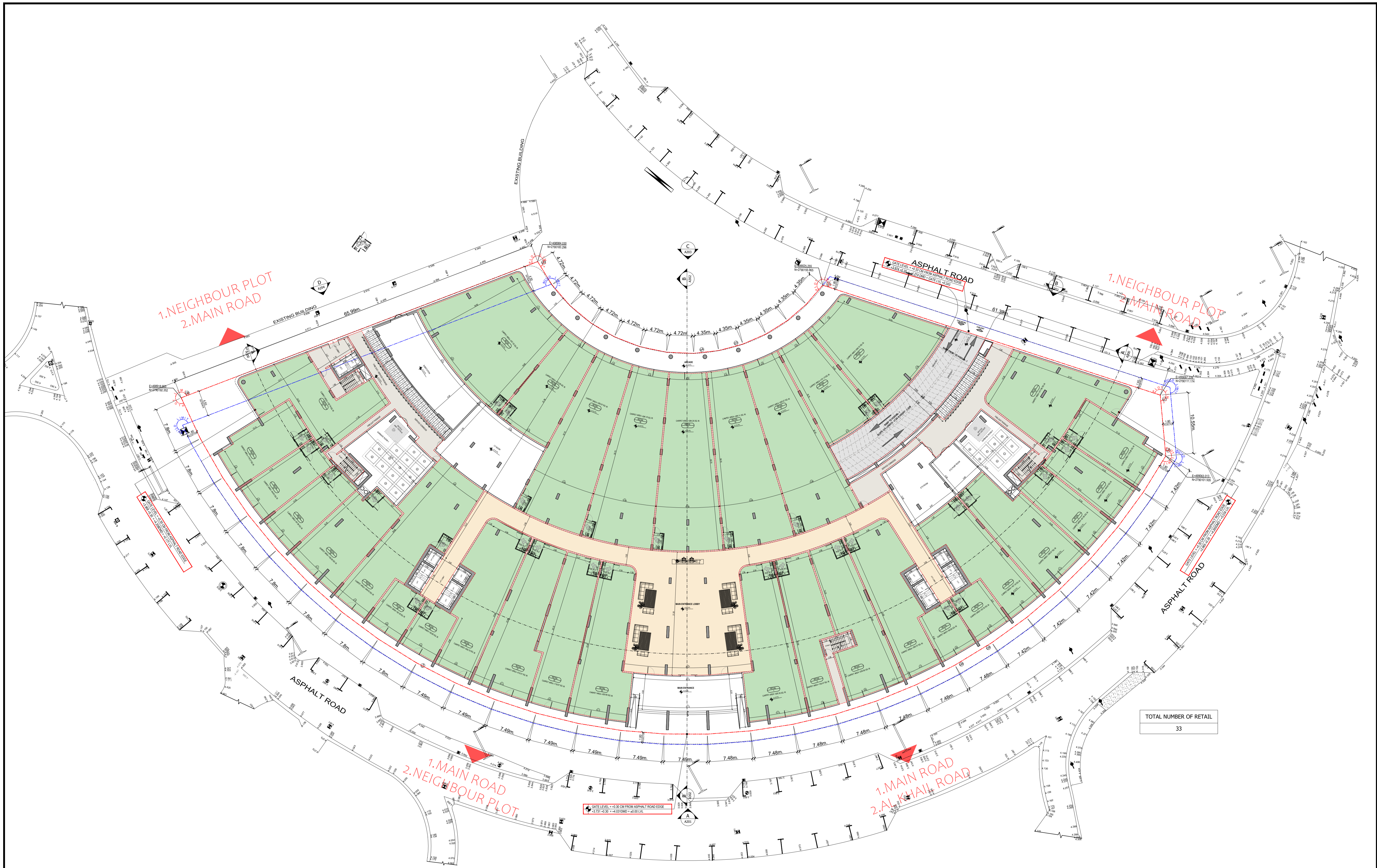
BINGHATTI WRAITH

Silverstone
ARCHITECTURE

UNIT TABULATION SUMMARY

Floors	Studio	1-Bed	2-Bed	3-Bed	TOTAL
1st Floor	14	31	6	0	51
2nd Floor	14	35	6	0	55
3rd Floor	14	40	6	0	60
4th Floor	14	40	6	0	60
5th Floor	14	40	6	0	60
6th Floor	14	40	6	0	60
7th Floor	14	40	6	0	60
8th Floor	14	40	6	0	60
9th Floor	14	40	6	0	60
10th Floor	14	40	6	0	60
11th Floor	14	40	6	0	60
12th Floor	14	40	6	0	60
13th Floor	14	40	6	0	60
14th Floor	14	40	6	0	60
Roof Floor	2	20	0	2	24
TOTAL	198	566	84	2	850

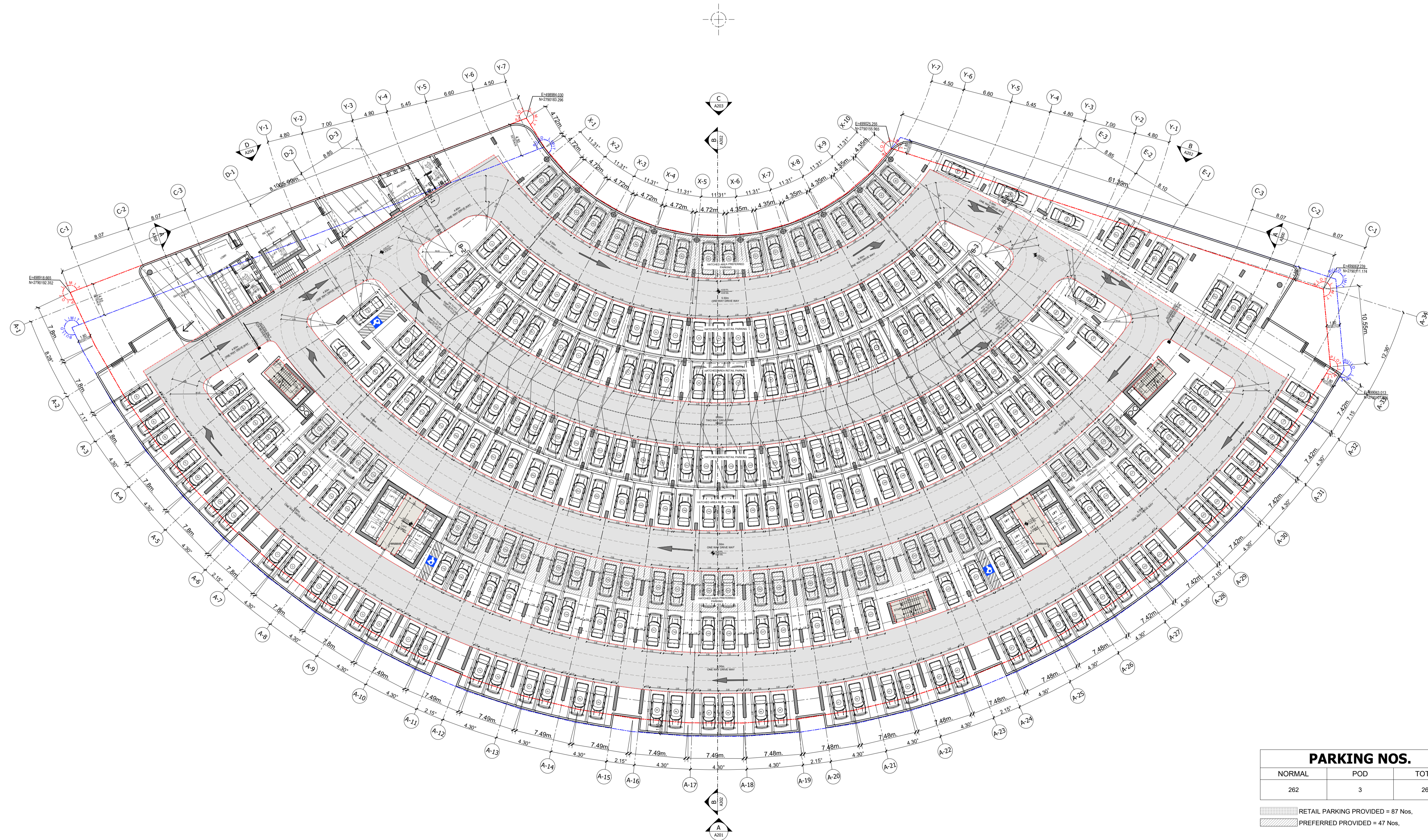




BINGHATTI WRAITH

GROUND FLOOR

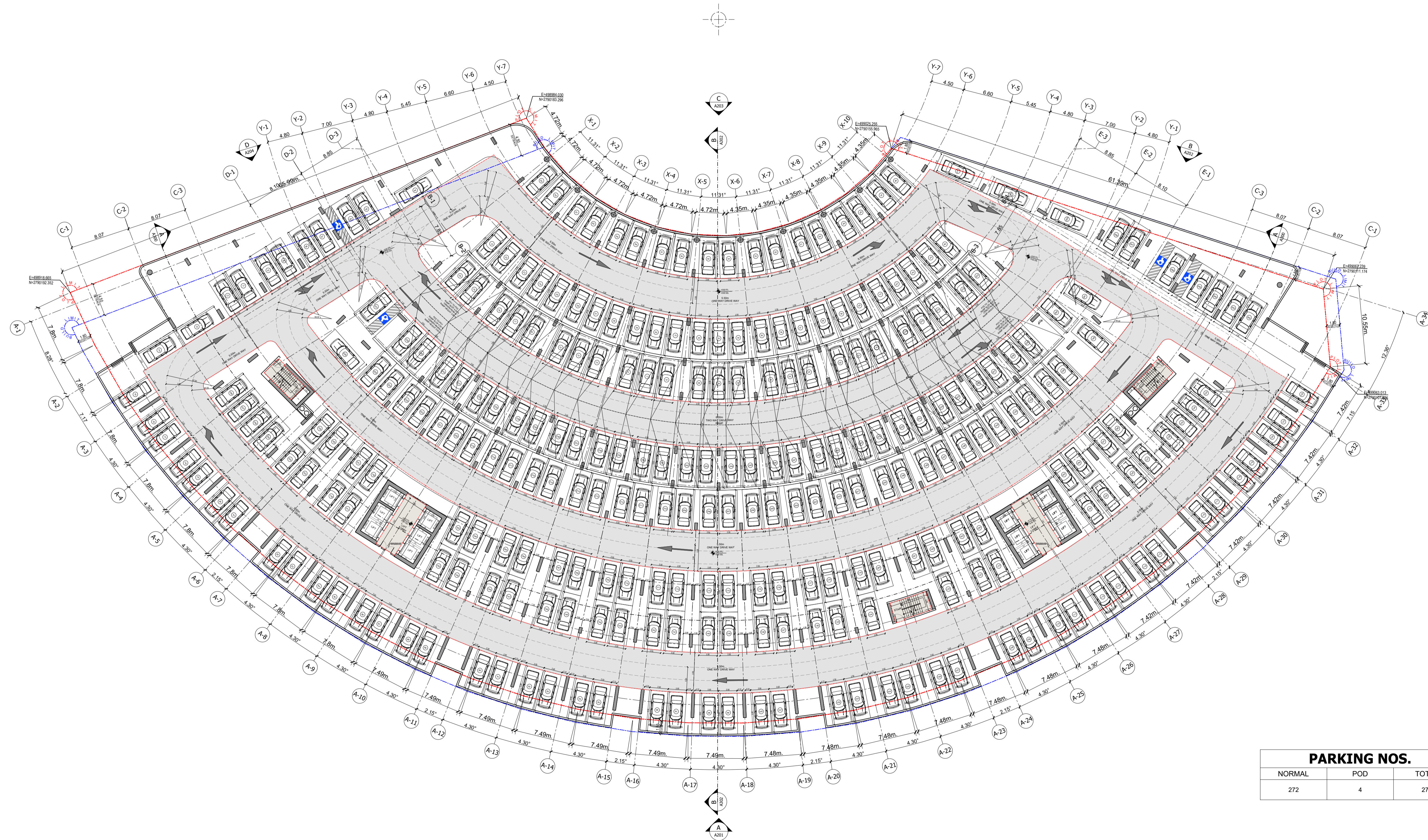




PARKING NOS.		
NORMAL	POD	TOTAL
262	3	265

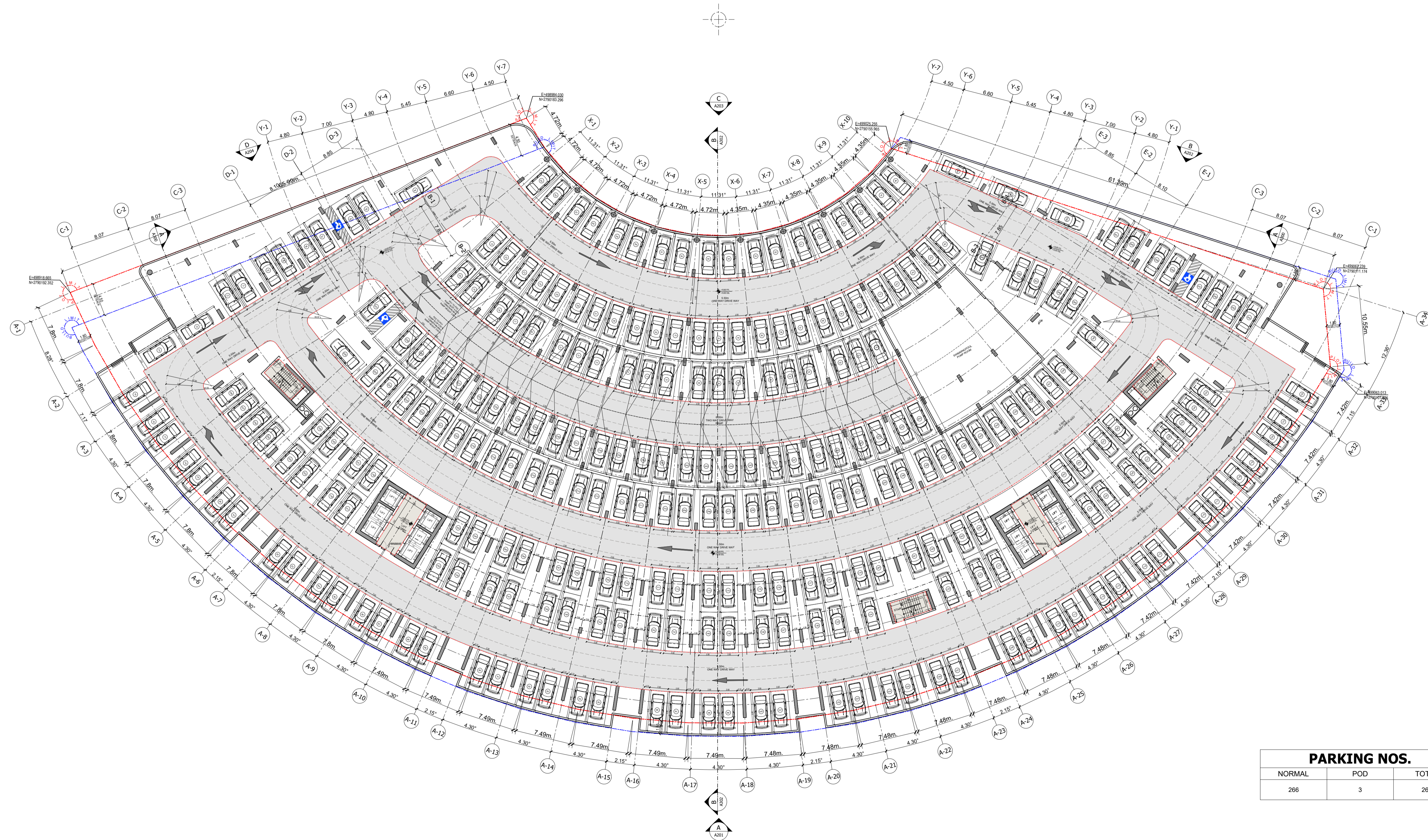
RETAIL PARKING PROVIDED = 67 Nos.
 PREFERRED PROVIDED = 47 Nos.





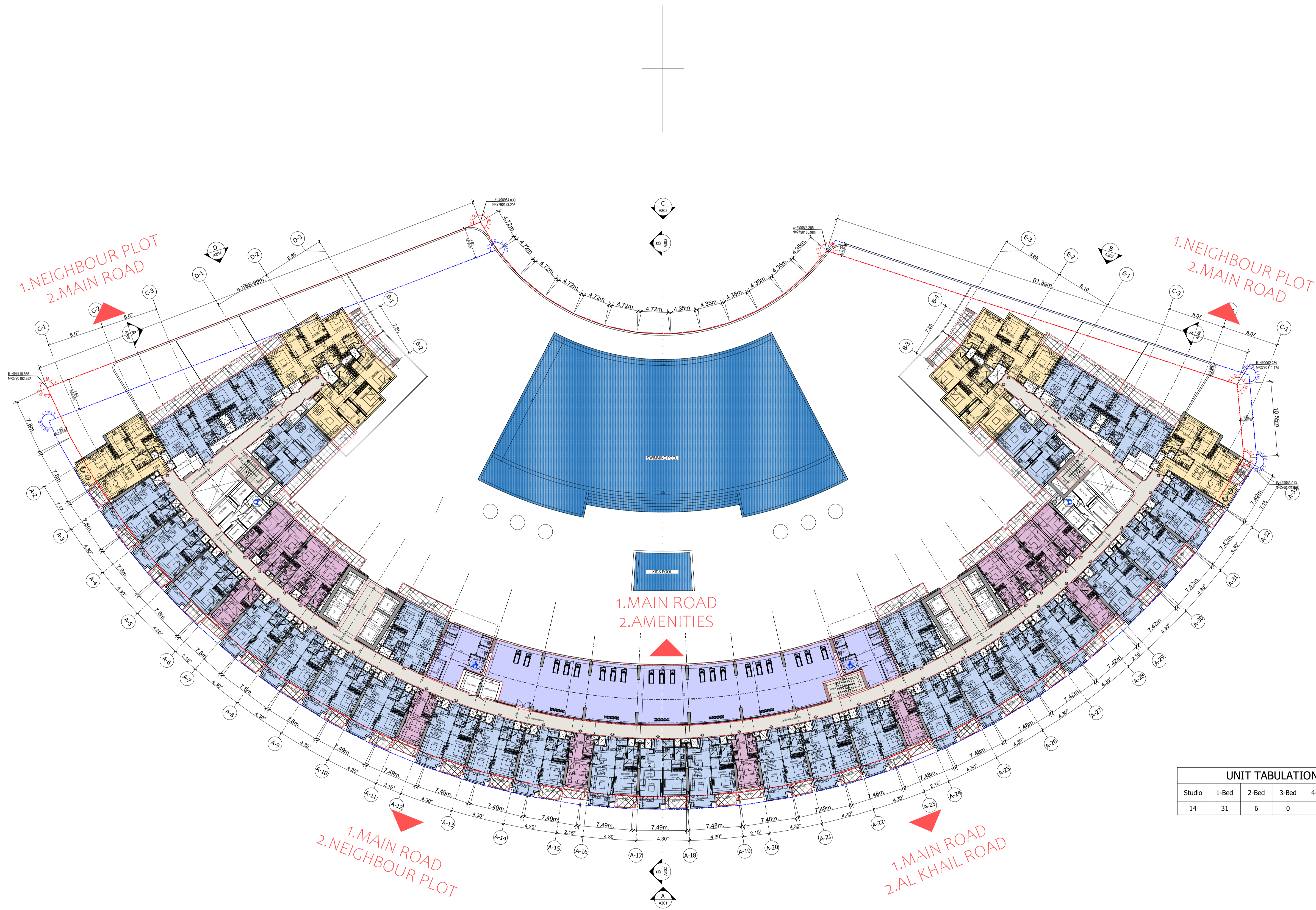
PARKING NOS.		
NORMAL	POD	TOTAL
272	4	276





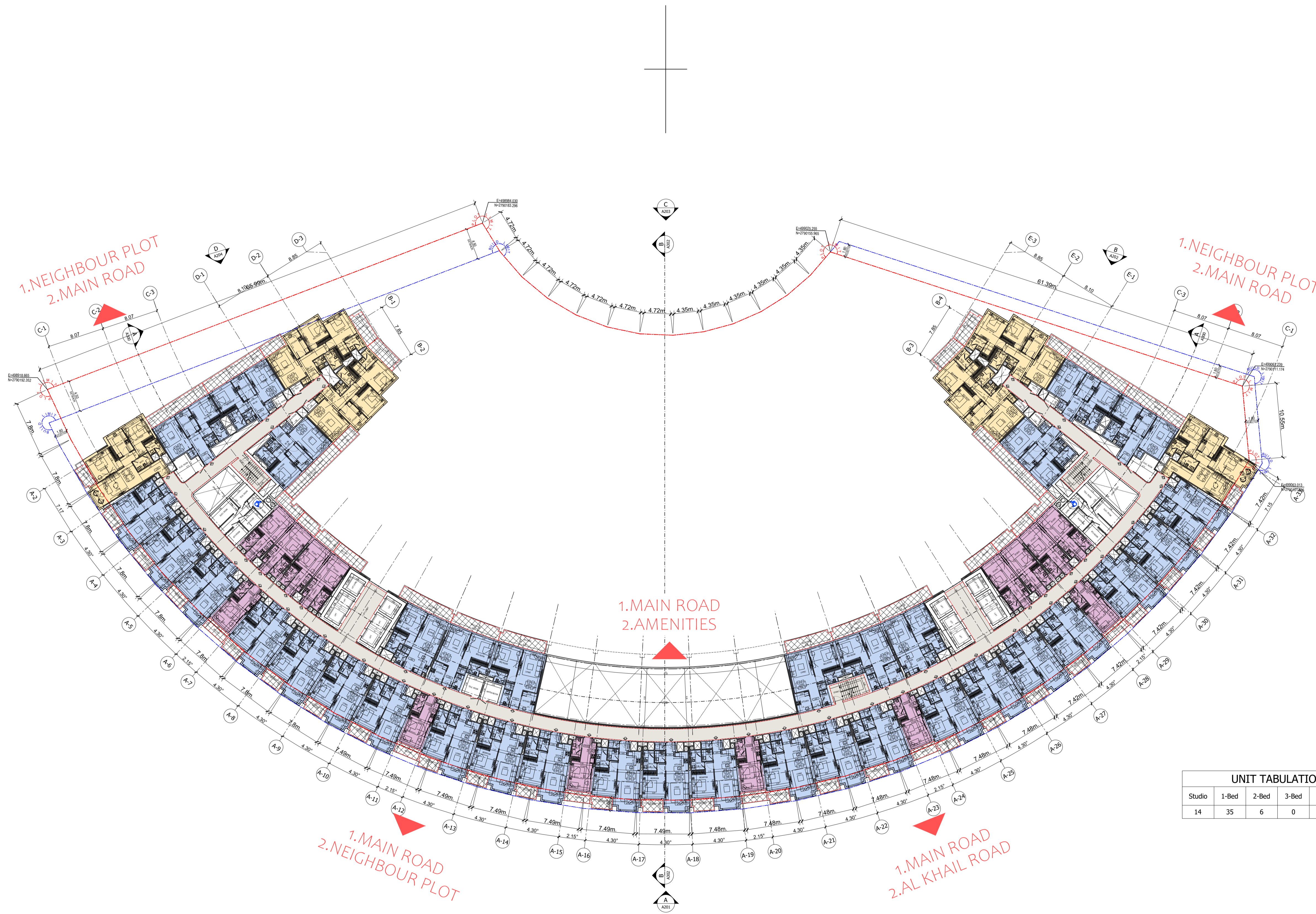
PARKING NOS.		
NORMAL	POD	TOTAL
266	3	269





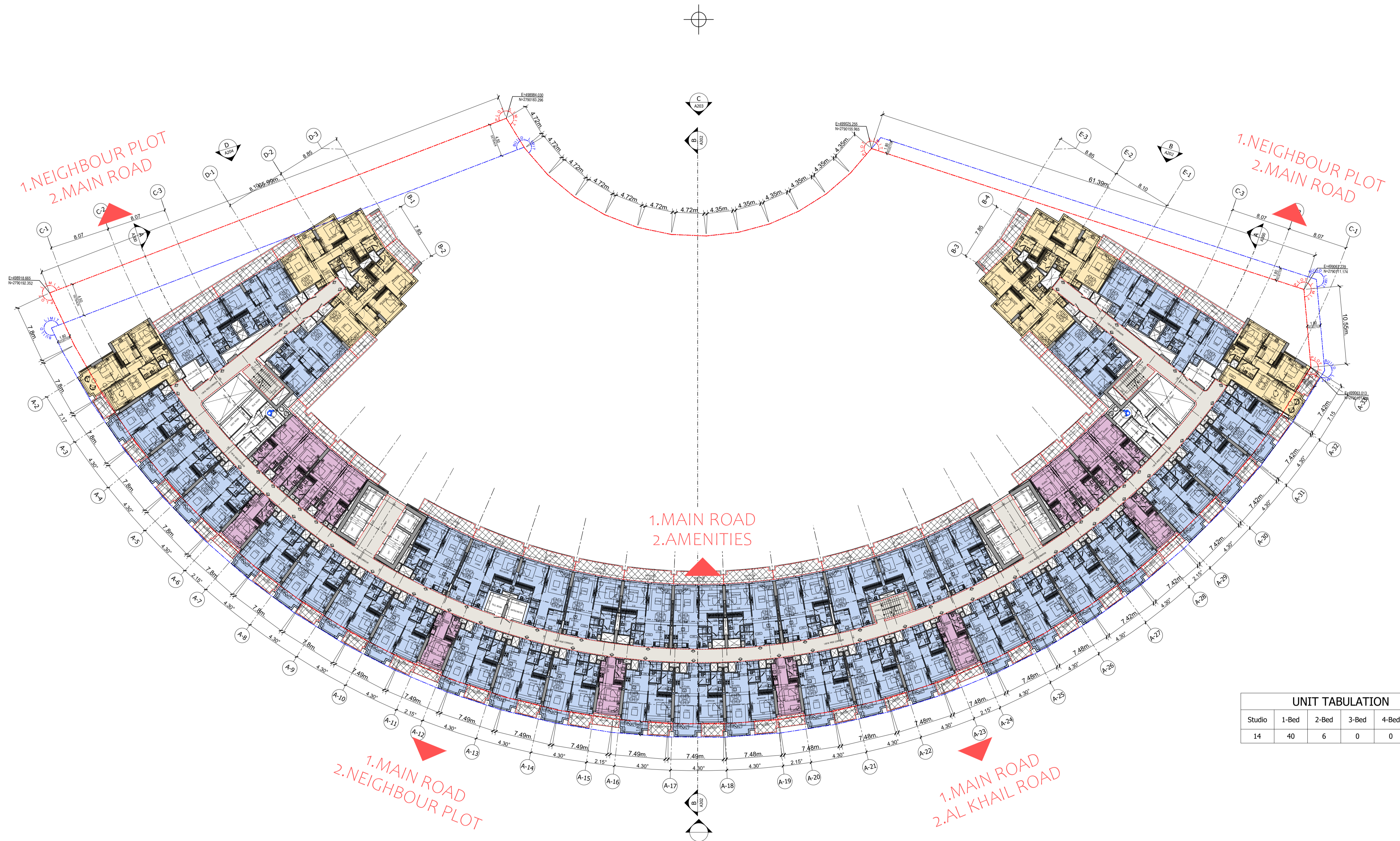
UNIT TABULATION					
Studio	1-Bed	2-Bed	3-Bed	4-Bed	TOTAL
14	31	6	0	0	51





UNIT TABULATION					
Studio	1-Bed	2-Bed	3-Bed	4-Bed	TOTAL
14	35	6	0	0	55





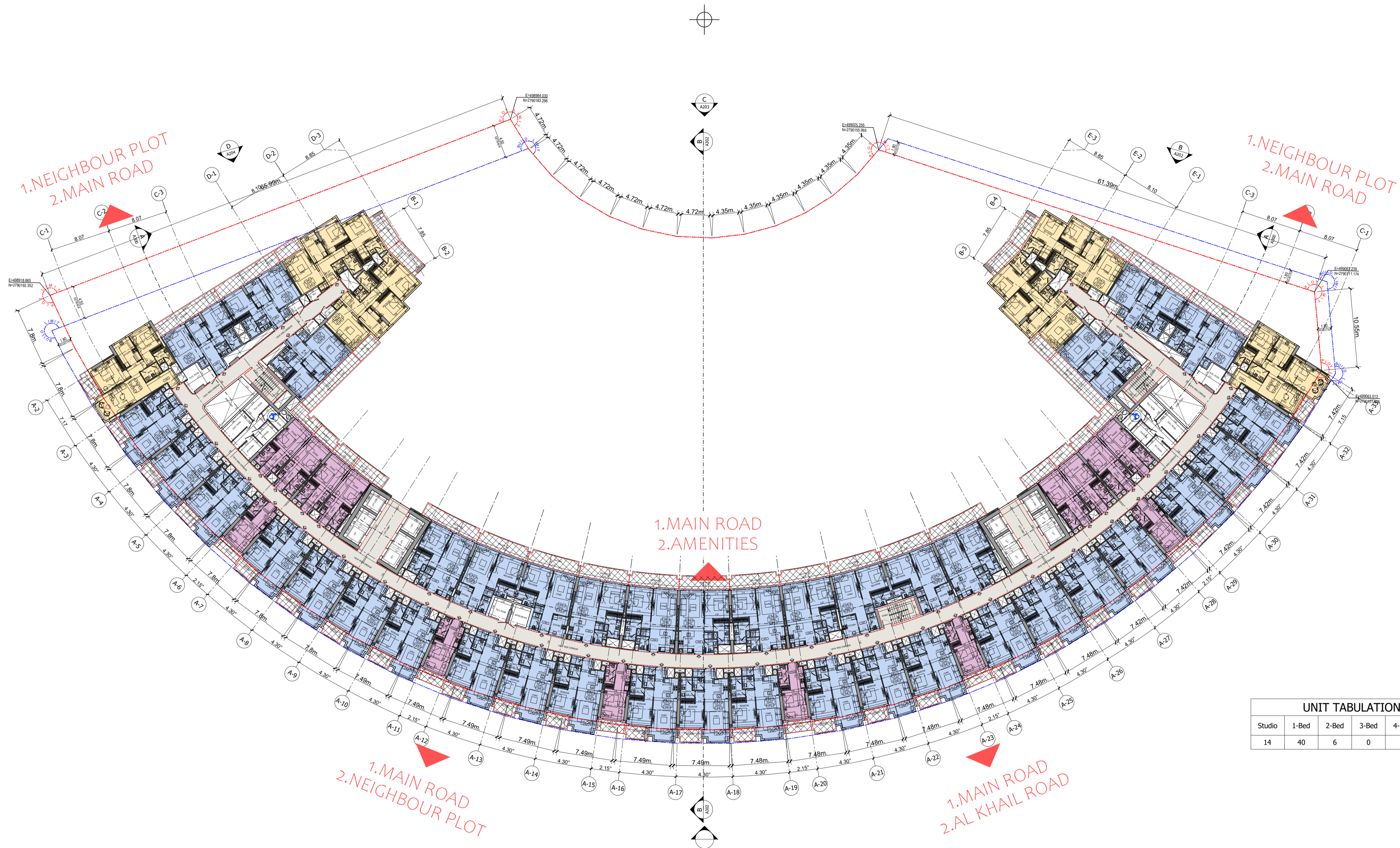
UNIT TABULATION					
Studio	1-Bed	2-Bed	3-Bed	4-Bed	TOTAL
14	40	6	0	0	60



BINGHATTI WRAITH

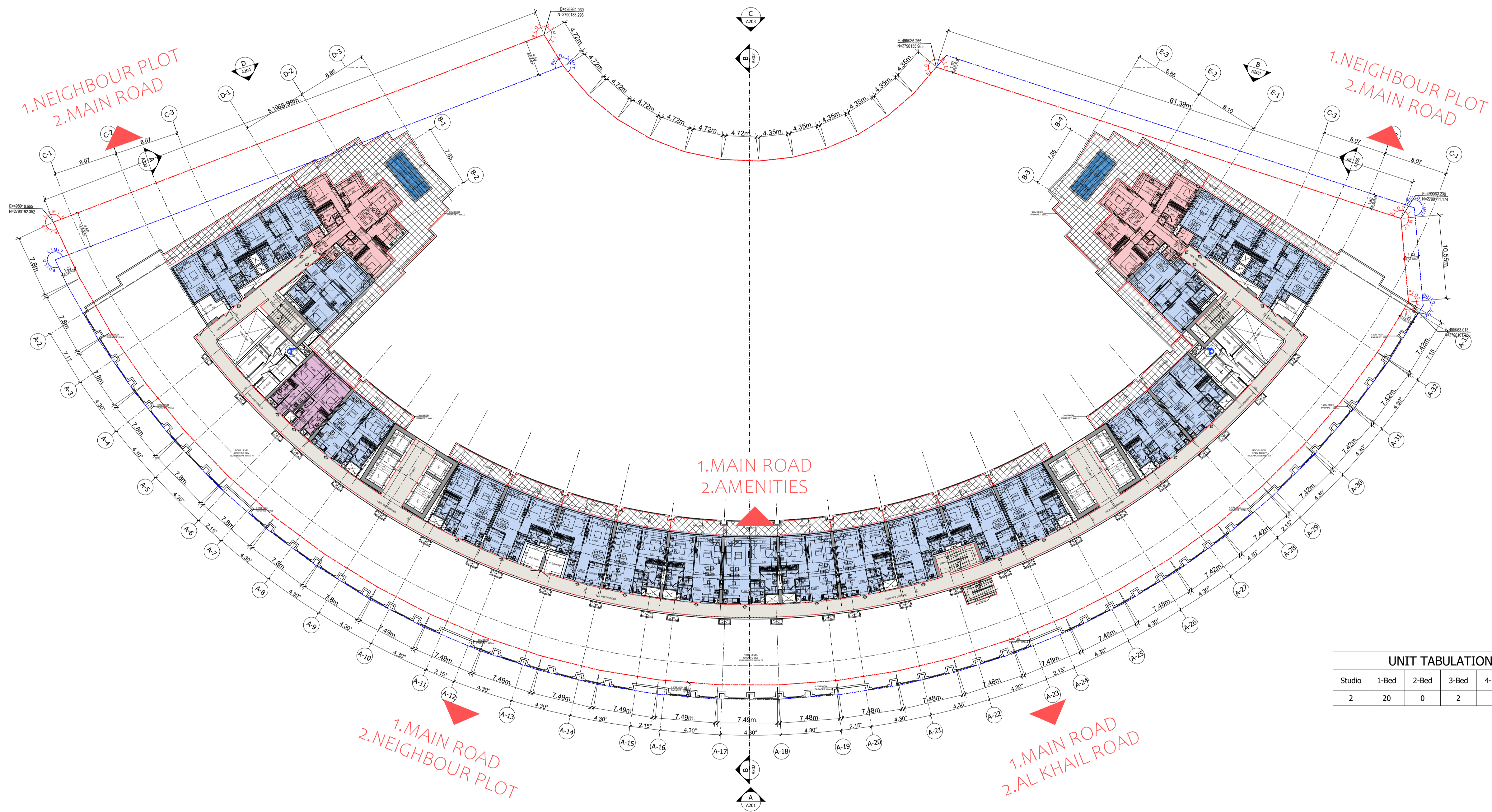
TYPICAL FLOOR PLAN-1 (3, 5, 7, 9, 11 & 13 FLOORS)





UNIT TABULATION					
Studio	1-Bed	2-Bed	3-Bed	4-Bed	TOTAL
14	40	6	0	0	60





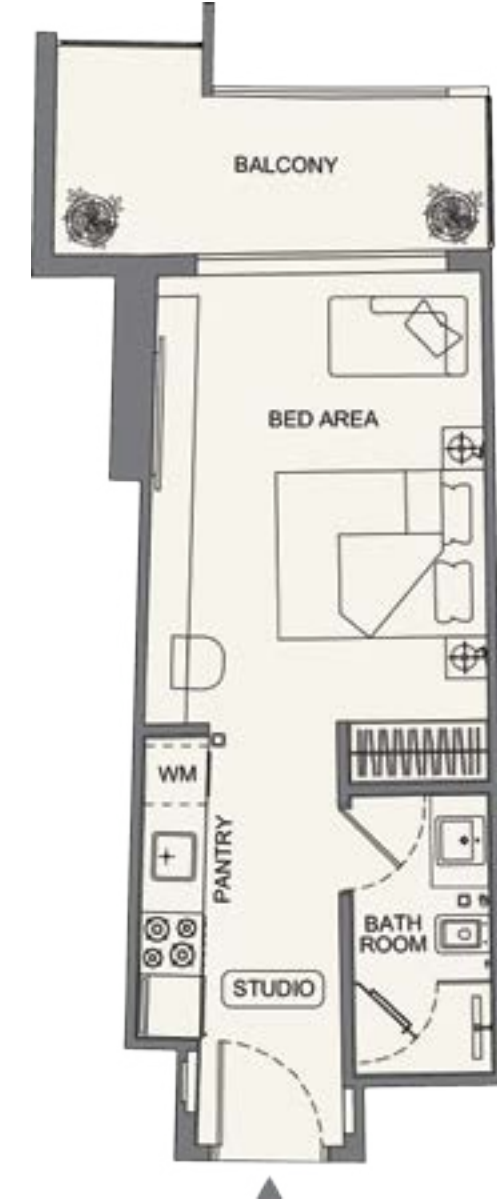
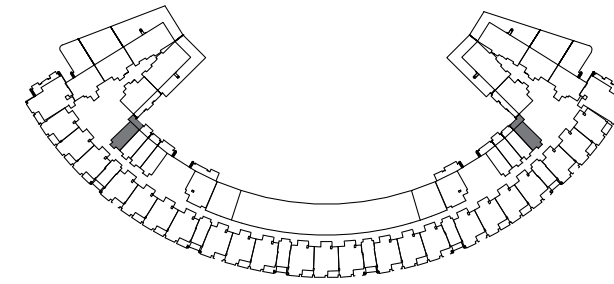
UNIT TABULATION					
Studio	1-Bed	2-Bed	3-Bed	4-Bed	TOTAL
2	20	0	2	0	24



STUDIOS

STUDIO TYPE 01

AREA	SQ.M	SQ.FT
SUITE AREA	29.30 m ²	315.38 ft ²
BALCONY AREA	7.50 m ²	80.73 ft ²
TOTAL UNIT AREA	36.80 m ²	396.11 ft ²

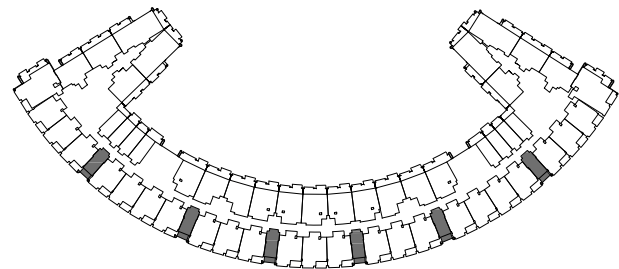
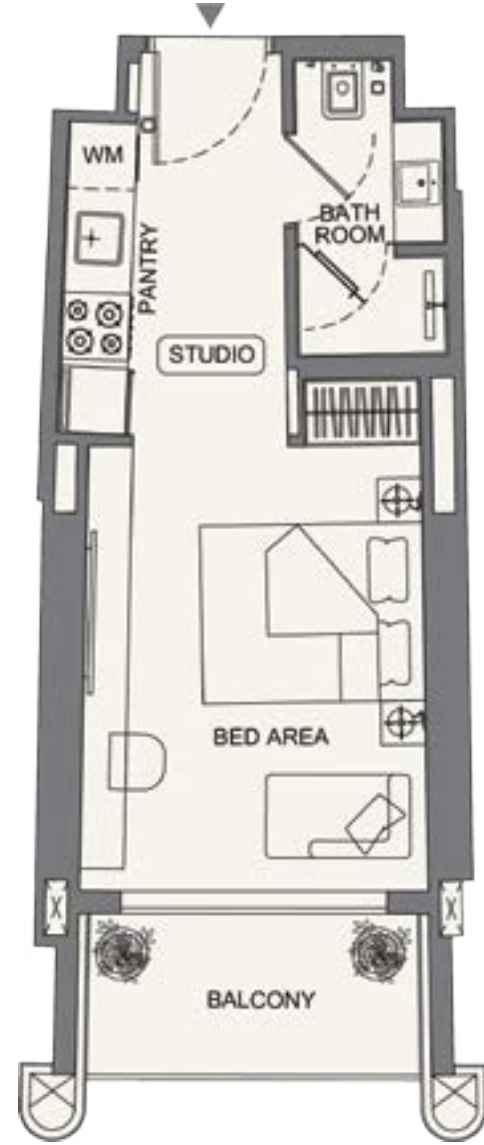


تنويه:

إن إبعاد الغرف يتم قياسها طرifa للعناصر الهيكلية مع استبعاد تشطيبات الجدران ودرجة تحمل البناء. ٢. جميع القياسات تم تزويدها من قبل المهندسين المعماريين الاستشاريين لدينا. ٣. جميع المواد والأبعاد والرسومات تقريبية. تخضع المعلومات للتغيير دون إشعار مسبق. ٤. قد تختلف منطقة الحاجز الفعلي عن المساحة المذكورة. الرسومات لا يتم توسيع نطاقها. يحتفظ المطور بالحق في إجراء التغييرات. ٥. يتم قياس حساب منطقة الحاجز كمنطقة يحدها الخط المركزي للجدران الفاصلة أو الفاصلة التي تفصل وحدة عن وحدة أخرى. والوجه الخارجي لجميع الجدران الخارجية. والوجه الخارجي لجدار الممر المحيط بالوحدة المجاورة. ٦. ويقاس حساب منطقة الشرفة على أنها المنطقة التي يحدها الخط المركزي للجدران الفاصلة أو الفاصلة التي تفصل وحدة عن وحدة أخرى. والوجه الأبعد للحارس المرفق والوجه الخارجي للشرفة المجاورة. ٧. يتم قياس الوحدات في الطابق النموذجي في المبنى. قد تختلف الأعمدة في الحجم حسب مستوى الطابق. ٨. قد تكون أحجام الوحدات والتفاصيل المتعلقة بها مختلفة وذلك حسب نوع الوحدة. يرجى الرجوع إلى اتفاقية البيع والشراء لمعرفة الحجم الفعلي لكل وحدة.

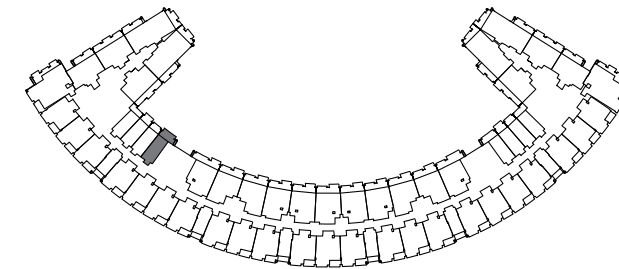
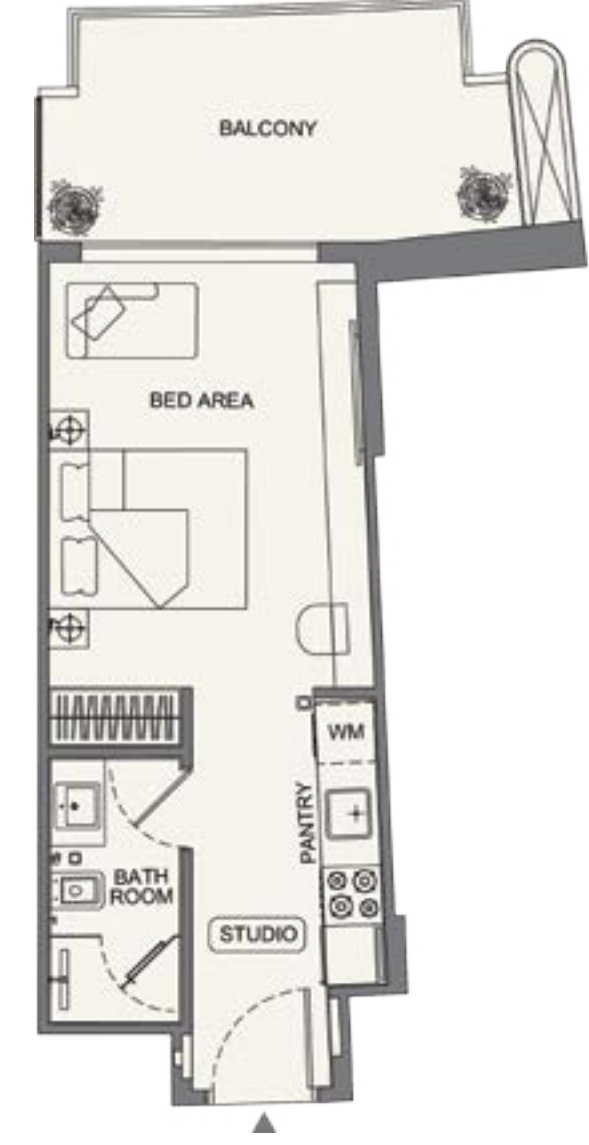
STUDIO TYPE 02

AREA	SQ.M	SQ.FT
SUITE AREA	26.47 m ²	284.92 ft ²
BALCONY AREA	5.23 m ²	56.30 ft ²
TOTAL UNIT AREA	31.70 m ²	341.22 ft ²



STUDIO TYPE 03

AREA	SQ.M	SQ.FT
SUITE AREA	31.61 m ²	340.25 ft ²
BALCONY AREA	11.07 m ²	119.16 ft ²
TOTAL UNIT AREA	42.68 m ²	459.40 ft ²

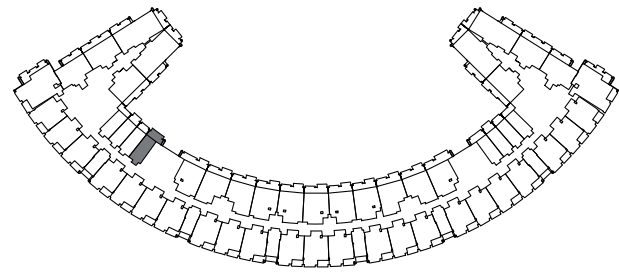
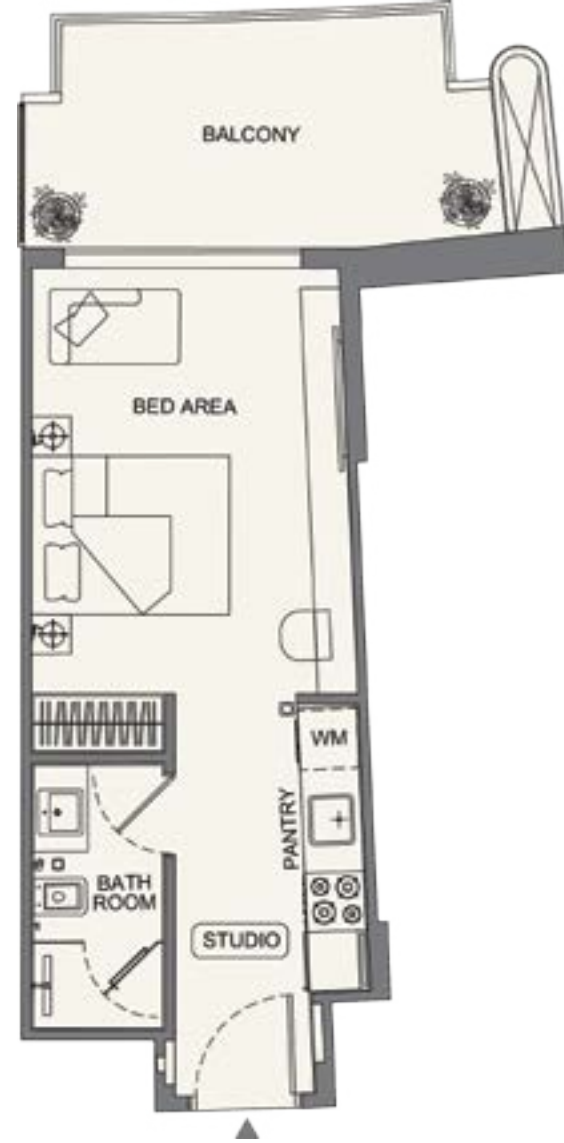


Disclaimer:
1. All room dimensions are measured to structural elements and exclude wall finishes and construction tolerances. 2. All dimensions have been provided by our consultant archi-tects. 3. All materials, dimensions and drawings are approximate. Information is subject to change without notice. 4. Actual suite area may vary from the stated area. Drawings not to scale. The developer reserves the right to make revisions. 5. Calculation of suite area is measured as the area bounded by the centre line of demising or partition walls separating one unit from another unit, the exterior face of all exterior walls, and the exterior face of the corridor wall enclosing the adjoining unit. 6. Calculation of balcony area is measured as the area bounded by the centre line of demising or partition walls separating one unit from another unit, the outmost face of the enclosing guard and the external face of the adjoining balcony. 7. The units are measured at typical floor in the building. Columns may vary in size depending on the floor level. 8. For each unit type, unit sizes and details might be slightly different. Please refer to the sales and purchase agreement for the actual size of each specific unit.

تنويه:
1. إن أبعاد الغرف يتم قياسها طبقاً للمعايير الهيكلية مع استبعاد تشطيبات الجدران ودرجة تحمل البناء. 2. جميع القياسات تم تزويدها من قبل المهندسين المعماريين الاستشاريين لدينا. 3. جميع المواد والأبعاد والرسومات تقريبية. توضع المعلومات للتعبير دون إشعار مسبق. 4. قد تختلف منطقة الحاجز الفعلي عن المساحة المذكورة. الرسومات لا يتم توسيع نطاقها. يحتفظ المطور بالحق في إجراء التغييرات. 5. يتم قياس حساب منطقة كمنطقة يحدها الخط المركزي للجدران الفاصلة أو الفاصلة التي تفصل وحدة عن وحدة أخرى، والوجه الخارجي لجميع الجدران الخارجية، والوجه الخارجي لجدار الممر المحيط بالوحدة المجاورة. 6. ويقاس حساب منطقة الشرفة على أنها المنطقة التي يحدها الخط المركزي للجدران الفاصلة أو الفاصلة التي تفصل وحدة عن وحدة أخرى، والوجه البعيد للحارس المرفق والوجه الخارجي للشرفة المجاورة. 7. يتم قياس الوحدات في الطابق النموذجي في المبنى. قد تختلف الأعمدة في الحجم حسب مستوى الطابق. 8. قد تكون أحجام الوحدات والتفاصيل المتعلقة بها مختلفة وذلك حسب نوع الوحدة. يرجى الرجوع إلى اتفاقية البيع والشراء لمعرفة الحجم الفعلي لكل وحدة.

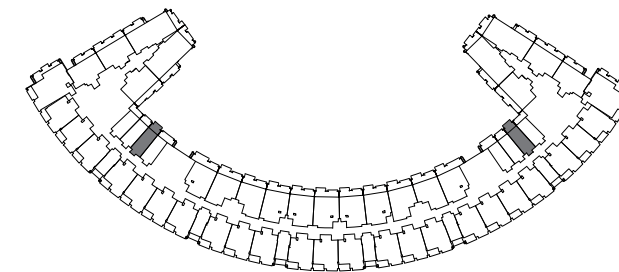
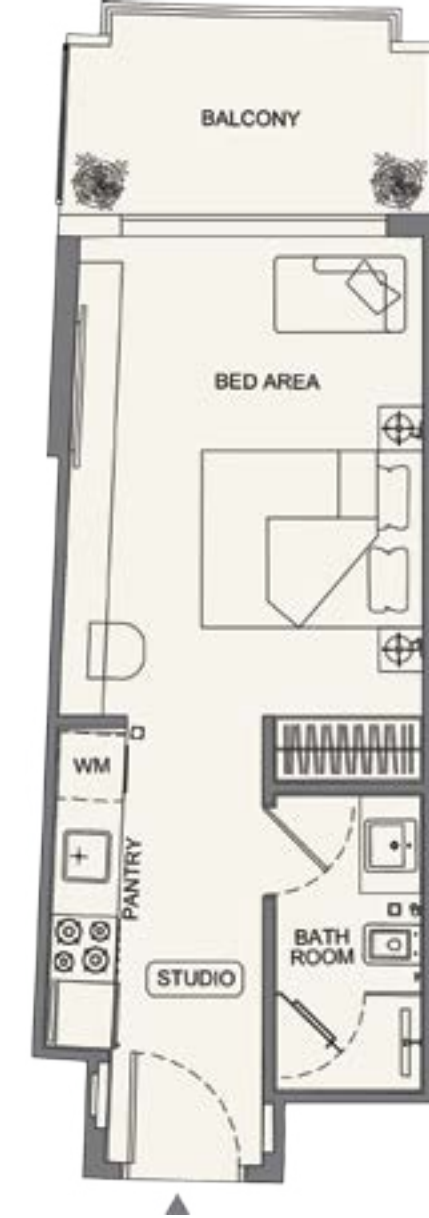
STUDIO TYPE 04

AREA	SQ.M	SQ.FT
SUITE AREA	31.61 m ²	340.25 ft ²
BALCONY AREA	11.07 m ²	119.16 ft ²
TOTAL UNIT AREA	42.68 m ²	459.40 ft ²



STUDIO TYPE 05

AREA	SQ.M	SQ.FT
SUITE AREA	29.07 m ²	312.91 ft ²
BALCONY AREA	6.05 m ²	65.12 ft ²
TOTAL UNIT AREA	35.12 m ²	378.03 ft ²

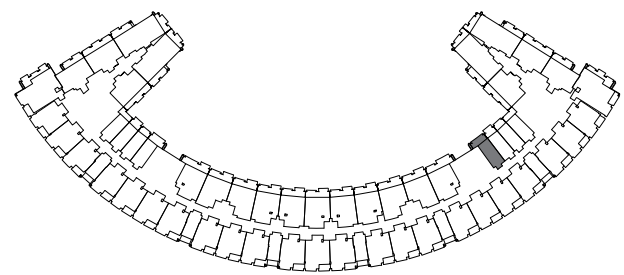
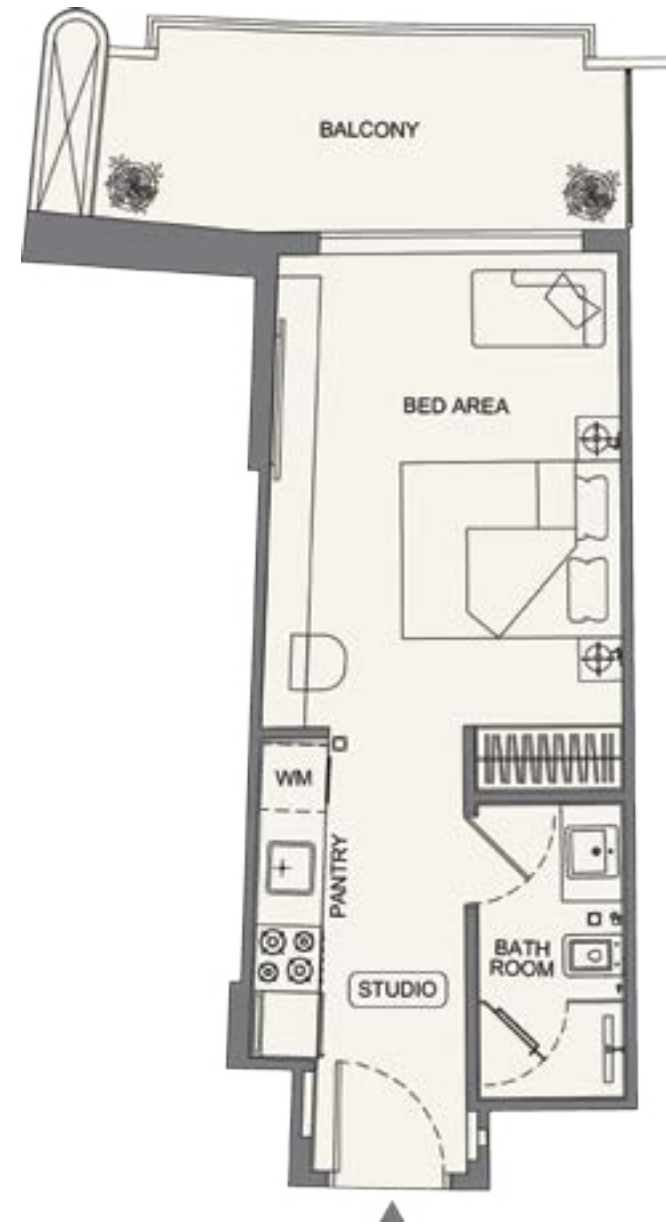


Disclaimer:
 1. All room dimensions are measured to structural elements and exclude wall finishes and construction tolerances. 2. All dimensions have been provided by our consultant archi-tects. 3. All materials, dimensions and drawings are approximate. Information is subject to change without notice. 4. Actual suite area may vary from the stated area. Drawings not to scale. The developer reserves the right to make revisions. 5. Calculation of suite area is measured as the area bounded by the centre line of demising or partition walls separating one unit from another unit, the exterior face of all exterior walls, and the exterior face of the corridor wall enclosing the adjoining unit. 6. Calculation of balcony area is measured as the area bounded by the centre line of demising or partition walls separating one unit from another unit, the outmost face of the enclosing guard and the external face of the adjoining balcony. 7. The units are measured at typical floor in the building. Columns may vary in size depending on the floor level. 8. For each unit type, unit sizes and details mightbe slightly different. Please refer to the sales and purchase agreement for the actual size of each specific unit.

تنويه:
 إن إبعاد الغرف يتم قياسها طرفا للعناصر الهيكلية مع استبعاد تشطيبات الجدران ودرجة تحمل البناء. ٢. جميع القياسات تم تزويدها من قبل المهندسين المعماريين الاستشاريين لدينا. ٣. جميع المواد والأبعاد والرسومات تقريبية. توضع المعلومات للتعبير دون إشعار مسبق. ٤. قد تختلف منطقة الحاجز الفعلي عن المساحة المذكورة. الرسومات لا يتم توسيع نطاقها. يحتفظ المطور بالحق في إجراء التغييرات. ٥. يتم قياس حساب منطقة الحاجز كمنطقة يحدها الخط المركزي للجدران الفاصلة أو الفاصلة التي تفصل وحدة عن وحدة أخرى، والوجه الخارجي لجميع الجدران الخارجية، والوجه الخارجي لحاجز الممر المحيط بالوحدة المجاورة. ٦. ويقاس حساب منطقة الشرفة على أنها المنطقة التي يحدها الخط المركزي للجدران الفاصلة أو الفاصلة التي تفصل وحدة عن وحدة أخرى، والوجه البعيد للحارس المرفق والوجه الخارجي للشرفة المجاورة. ٧. يتم قياس الوحدات في الطابق النموذجي في المبنى. قد تختلف الأعمدة في الحجم حسب مستوى الطابق. ٨. قد تكون أحجام الوحدات والتفاصيل المتعلقة بها مختلفة وذلك حسب نوع الوحدة. يرجى الرجوع إلى اتفاقية البيع والشراء لمعرفة الحجم الفعلي لكل وحدة.

STUDIO TYPE 06

AREA	SQ.M	SQ.FT
SUITE AREA	31.61 m ²	340.25 ft ²
BALCONY AREA	9.11 m ²	98.06 ft ²
TOTAL UNIT AREA	40.72 m ²	438.31 ft ²



ONE BEDROOM APARTMENTS

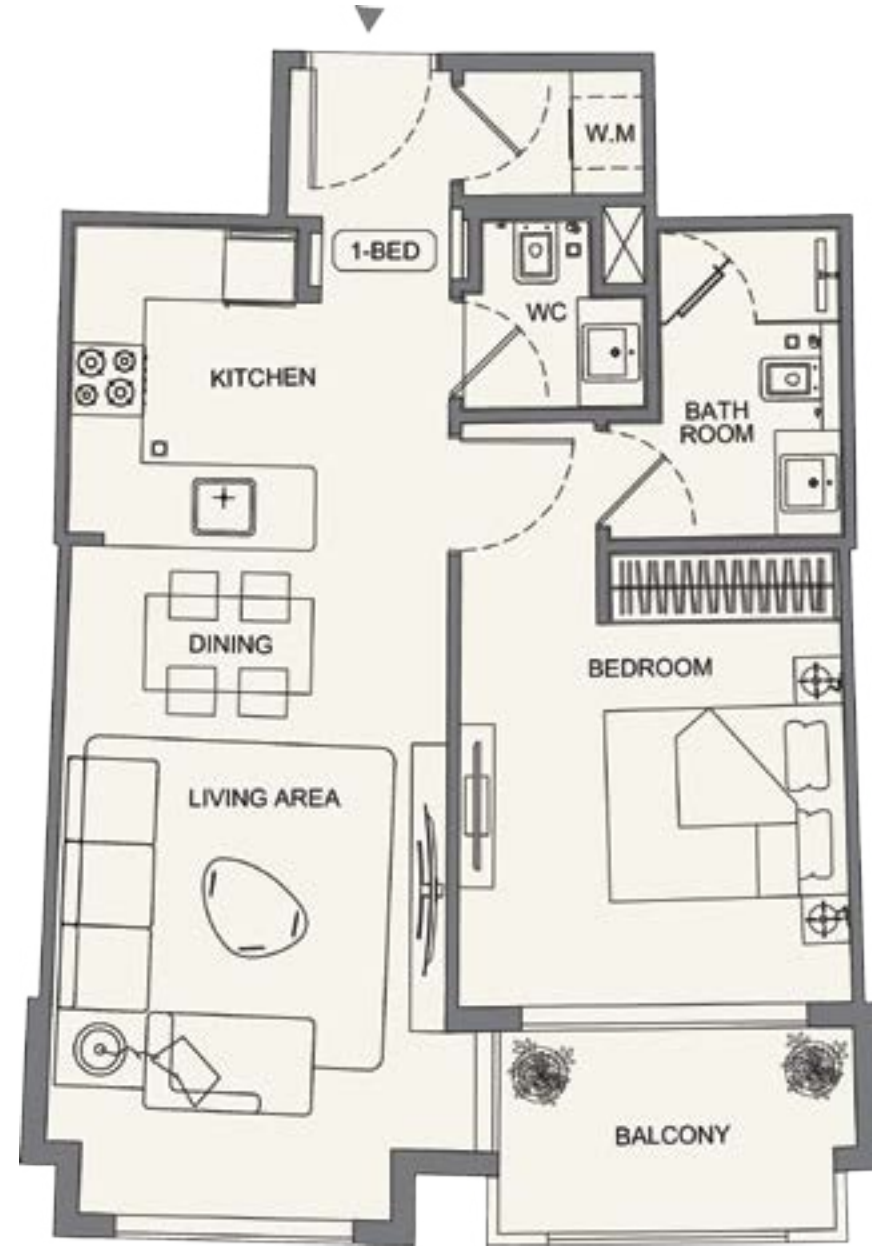
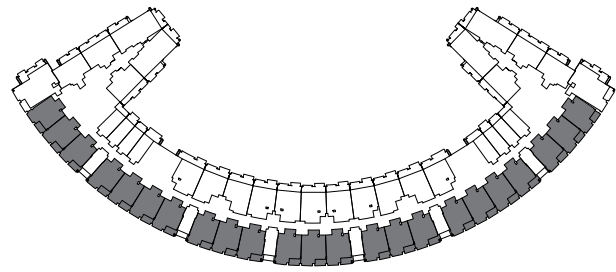
Disclaimer:
 1. All room dimensions are measured to structural elements and exclude wall finishes and construction tolerances. 2. All dimensions have been provided by our consultant architects. 3. All materials, dimensions and drawings are approximate. Information is subject to change without notice. 4. Actual suite area may vary from the stated area. Drawings not to scale. The developer reserves the right to make revisions. 5. Calculation of suite area is measured as the area bounded by the centre line of demising or partition walls separating one unit from another unit, the exterior face of all exterior walls, and the exterior face of the corridor wall enclosing the adjoining unit. 6. Calculation of balcony area is measured as the area bounded by the centre line of demising or partition walls separating one unit from another unit, the outmost face of the enclosing guard and the external face of the adjoining balcony. 7. The units are measured at typical floor in the building. Columns may vary in size depending on the floor level. 8. For each unit type, unit sizes and details might be slightly different. Please refer to the sales and purchase agreement for the actual size of each specific unit.

1 BEDROOM TYPE 01

AREA	SQ.M	SQ.FT
SUITE AREA	56.22 m ²	605.15 ft ²
BALCONY AREA	5.64 m ²	60.71 ft ²
TOTAL UNIT AREA	61.86 m ²	665.86 ft ²

FLAT DESIGN COMPONENTS

M. BATHROOM	4 m ²
M. BEDROOM	13 m ²
LIVING AND DINING	18 m ²
KITCHEN	5 m ²
CORRIDOR	5 m ²
LAUNDRY	2 m ²
W.C	2 m ²

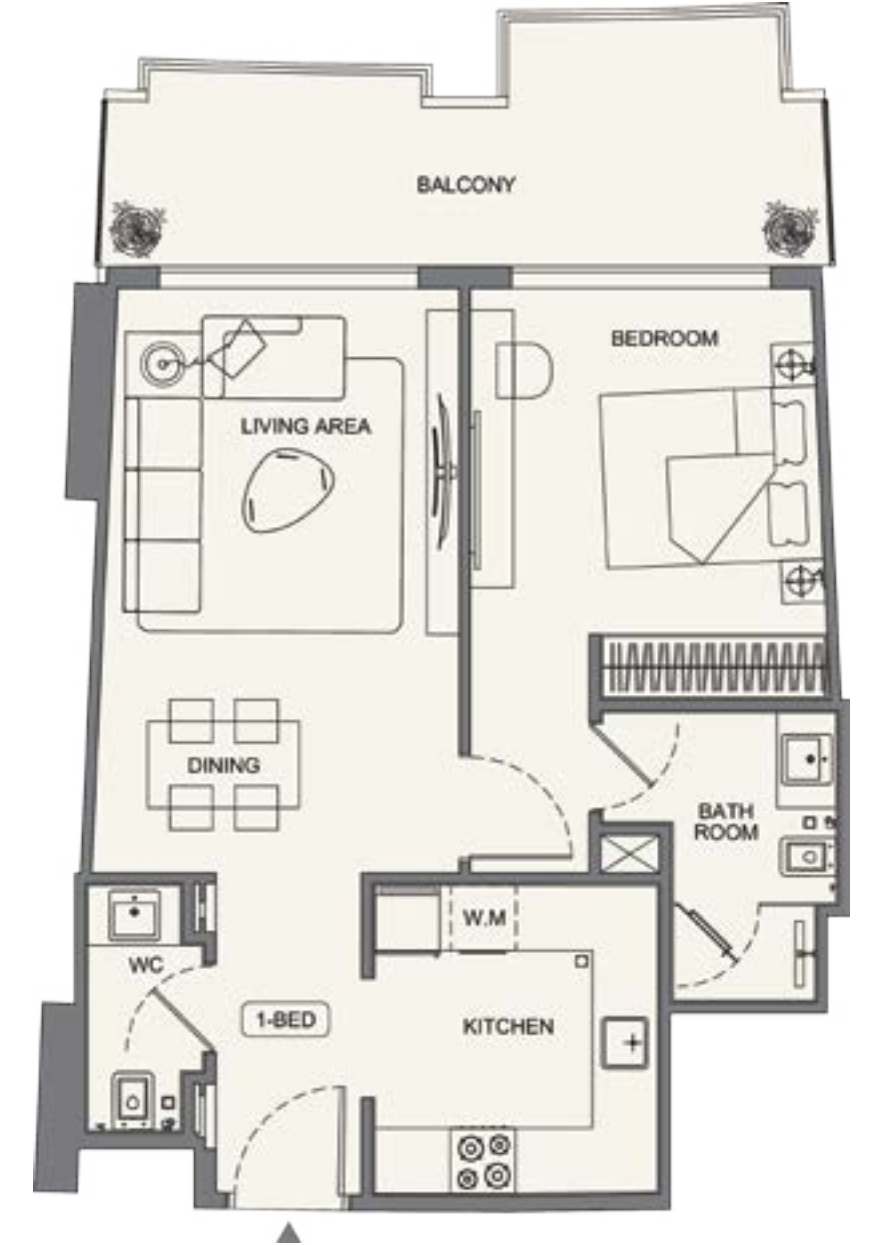
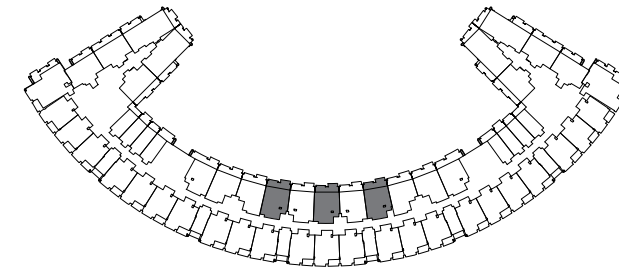


1 BEDROOM TYPE 02

AREA	SQ.M	SQ.FT
SUITE AREA	56.91 m ²	612.57 ft ²
BALCONY AREA	13.37 m ²	143.91 ft ²
TOTAL UNIT AREA	70.28 m ²	756.49 ft ²

FLAT DESIGN COMPONENTS

M. BATHROOM	5 m ²
M. BEDROOM	14 m ²
LIVING AND DINING	18 m ²
KITCHEN	8 m ²
CORRIDOR	4 m ²
W.C	2 m ²



Disclaimer:
 1. All room dimensions are measured to structural elements and exclude wall finishes and construction tolerances. 2. All dimensions have been provided by our consultant archi-tects. 3. All materials, dimensions and drawings are approximate. Information is subject to change without notice. 4. Actual suite area may vary from the stated area. Drawings not to scale. The developer reserves the right to make revisions. 5. Calculation of suite area is measured as the area bounded by the centre line of demising or partition walls separating one unit from another unit, the exterior face of all exterior walls, and the exterior face of the corridor wall enclosing the adjoining unit. 6. Calculation of balcony area is measured as the area bounded by the centre line of demising or partition walls separating one unit from another unit, the outmost face of the enclosing guard and the external face of the adjoining balcony. 7. The units are measured at typical floor in the building. Columns may vary in size depending on the floor level. 8. For each unit type, unit sizes and details mightbe slightly different. Please refer to the sales and purchase agreement for the actual size of each specific unit.

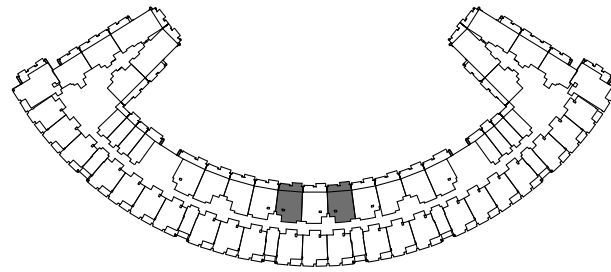
تنويه:
 إن إبعاد الغرف يتم قياسها طرifa للعناصر الهيكلية مع استبعاد تشطيبات الجدران ودرجة تحمل البناء. ٢. جميع القياسات تم تزويدها من قبل المهندسين المعماريين الاستشاريين لدينا. ٣. جميع المواد والابعاد والرسومات تقريبية. تضع المعلومات للتغير دون إشعار مسبق. ٤. قد تختلف منطقة الحاجز الفعلي عن المساحة المذكورة. الرسومات لا يتم توسيع نطاقها. يحتفظ المطور بالحق في إجراء التغييرات. ٥. يتم قياس حساب منطقة الحاجز كمنطقة يحدها الخط المركزي للجدران الفاصلة أو الفاصلة التي تفصل وحدة عن وحدة أخرى. والوجه الخارجي لجميع الجدران الخارجية، والوجه الخارجي لجدار الممر المحيط بالوحدة المجاورة. ٦. ويقاس حساب منطقة الشرفة على أنها المنطقة التي يحدها الخط المركزي للجدران الفاصلة أو الفاصلة التي تفصل وحدة عن وحدة أخرى. والوجه البعيد للحارس المرفق والوجه الخارجي للشرفة المجاورة. ٧. يتم قياس الوحدات في الطابق النموذجي في المبنى. قد تختلف الأعمدة في الحجم حسب مستوى الطابق. ٨. قد تكون أحجام الوحدات والتفاصيل المتعلقة بها مختلفة وذلك حسب نوع الوحدة. يرجى الرجوع إلى اتفاقية البيع والشراء لمعرفة الحجم الفعلي لكل وحدة.

1 BEDROOM TYPE 03

AREA	SQ.M	SQ.FT
SUITE AREA	56.94 m ²	612.90 ft ²
BALCONY AREA	13.37 m ²	143.91 ft ²
TOTAL UNIT AREA	70.31 m ²	756.81 ft ²

FLAT DESIGN COMPONENTS

M. BATHROOM	5 m ²
M. BEDROOM	14 m ²
LIVING AND DINING	18 m ²
KITCHEN	8 m ²
CORRIDOR	4 m ²
W.C	2 m ²

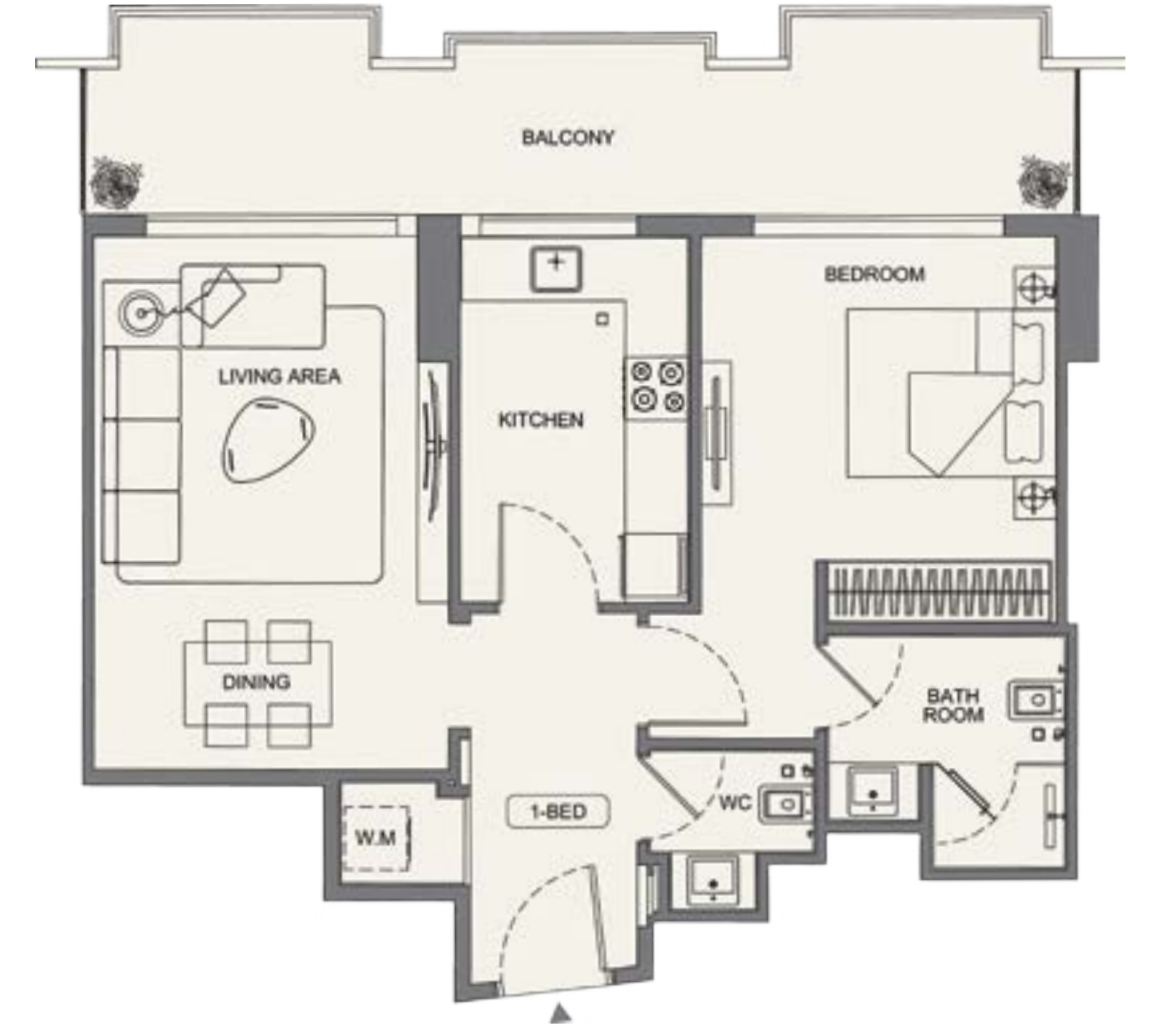
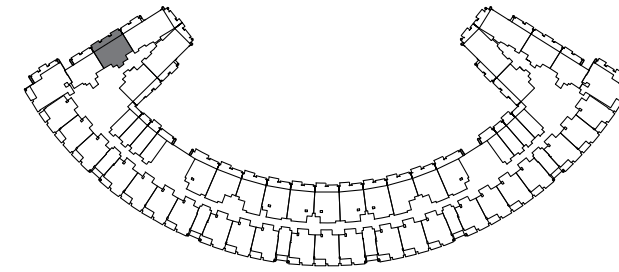


1 BEDROOM TYPE 04

AREA	SQ.M	SQ.FT
SUITE AREA	59.13 m ²	636.47 ft ²
BALCONY AREA	17.13 m ²	184.39 ft ²
TOTAL UNIT AREA	76.26 m ²	820.86 ft ²

FLAT DESIGN COMPONENTS

M. BATHROOM	4 m ²
M. BEDROOM	14 m ²
LIVING AND DINING	18 m ²
KITCHEN	8 m ²
CORRIDOR	7 m ²
LAUNDRY	1 m ²
W.C	2 m ²



Disclaimer:
 1. All room dimensions are measured to structural elements and exclude wall finishes and construction tolerances. 2. All dimensions have been provided by our consultant archi-tects. 3. All materials, dimensions and drawings are approximate. Information is subject to change without notice. 4. Actual suite area may vary from the stated area. Drawings not to scale. The developer reserves the right to make revisions. 5. Calculation of suite area is measured as the area bounded by the centre line of demising or partition walls separating one unit from another unit, the exterior face of all exterior walls, and the exterior face of the corridor wall enclosing the adjoining unit. 6. Calculation of balcony area is measured as the area bounded by the centre line of demising or partition walls separating one unit from another unit, the outmost face of the enclosing guard and the external face of the adjoining balcony. 7. The units are measured at typical floor in the building. Columns may vary in size depending on the floor level. 8. For each unit type, unit sizes and details mightbe slightly different. Please refer to the sales and purchase agreement for the actual size of each specific unit.

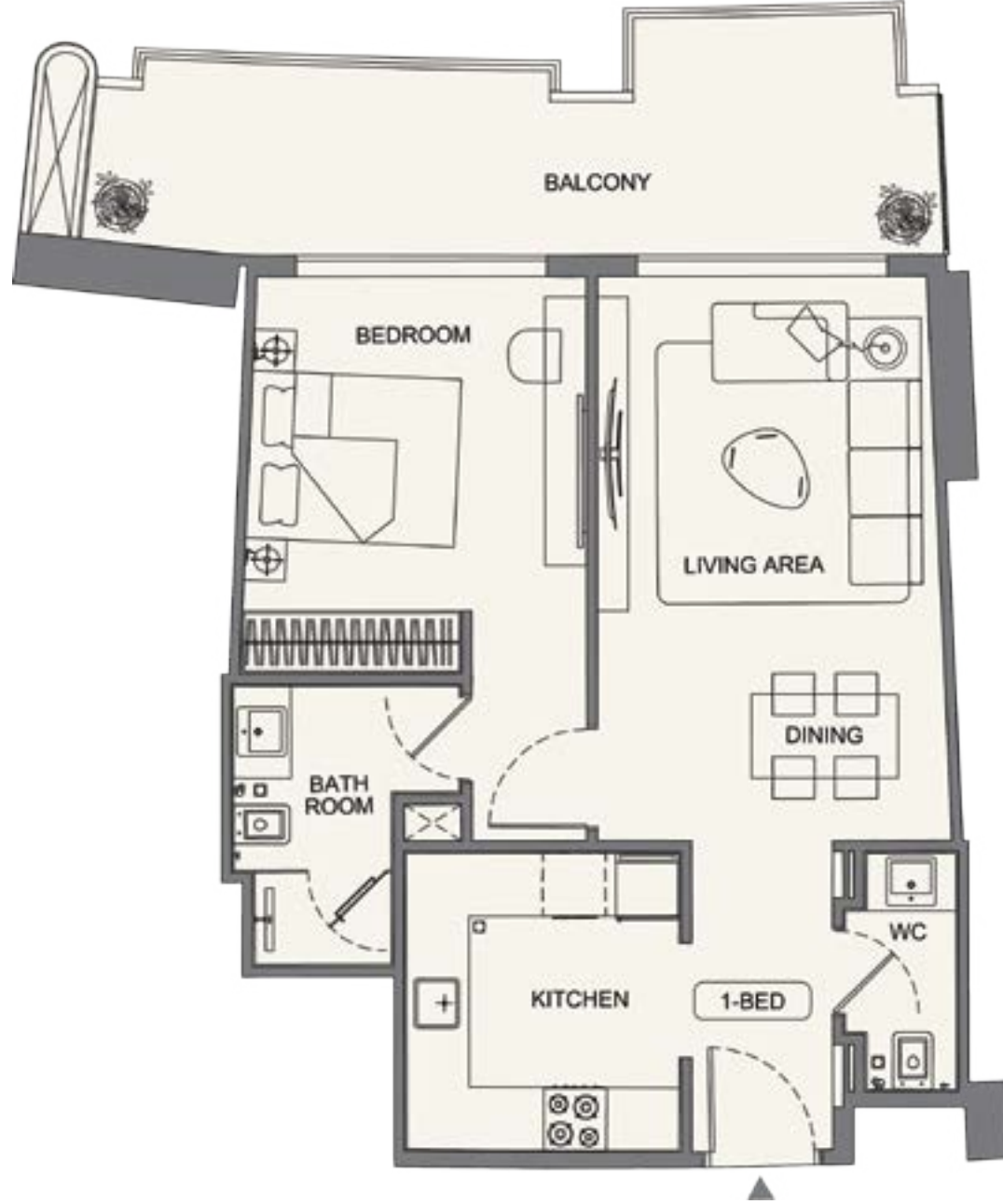
تنويه:
 إن إبعاد الغرف يتم قياسها طرifa للعناصر الهيكلية مع استبعاد تشطيبات الجدران ودرجة تحمل البناء. ٢. جميع القياسات تم تزويدها من قبل المهندسين المعماريين الاستشاريين لدينا. ٣. جميع المواد والأبعاد والرسومات تقريبية. توضع المعلومات للتعبير دون إشعار مسبق. ٤. قد تختلف منطقة الحاجز الفعلي عن المساحة المذكورة. الرسومات لا يتم توسيع نطاقها. يحتفظ المطور بالحق في إجراء التغييرات. ٥. يتم قياس حساب منطقة الحاجز كمنطقة يحدها الخط المركزي للجدران الفاصلة أو الفاصلة التي تفصل وحدة عن وحدة أخرى. والوجه الخارجي لجميع الجدران الخارجية، والوجه الخارجي لجدار الممر المحيط بالوحدة المجاورة. ٦. ويقاس حساب منطقة الشرفة على أنها المنطقة التي يحدها الخط المركزي للجدران الفاصلة أو الفاصلة التي تفصل وحدة عن وحدة أخرى. والوجه البعيد للحارس المرفق والوجه الخارجي للشرفة المجاورة. ٧. يتم قياس الوحدات في الطابق النموذجي في المبني. قد تختلف الأعمدة في الحجم حسب مستوى الطابق. ٨. قد تكون أحجام الوحدات والتفاصيل المتعلقة بها مختلفة. وذلك حسب نوع الوحدة. يرجى الرجوع إلى اتفاقية البيع والشراء لمعرفة الحجم الفعلي لكل وحدة.

1 BEDROOM TYPE 05

AREA	SQ.M	SQ.FT
SUITE AREA	59.01 m ²	635.18 ft ²
BALCONY AREA	15.81 m ²	170.18 ft ²
TOTAL UNIT AREA	74.82 m ²	805.36 ft ²

FLAT DESIGN COMPONENTS

M. BATHROOM	5 m ²
M. BEDROOM	14 m ²
LIVING AND DINING	18 m ²
KITCHEN	8 m ²
CORRIDOR	4 m ²
W.C	2 m ²

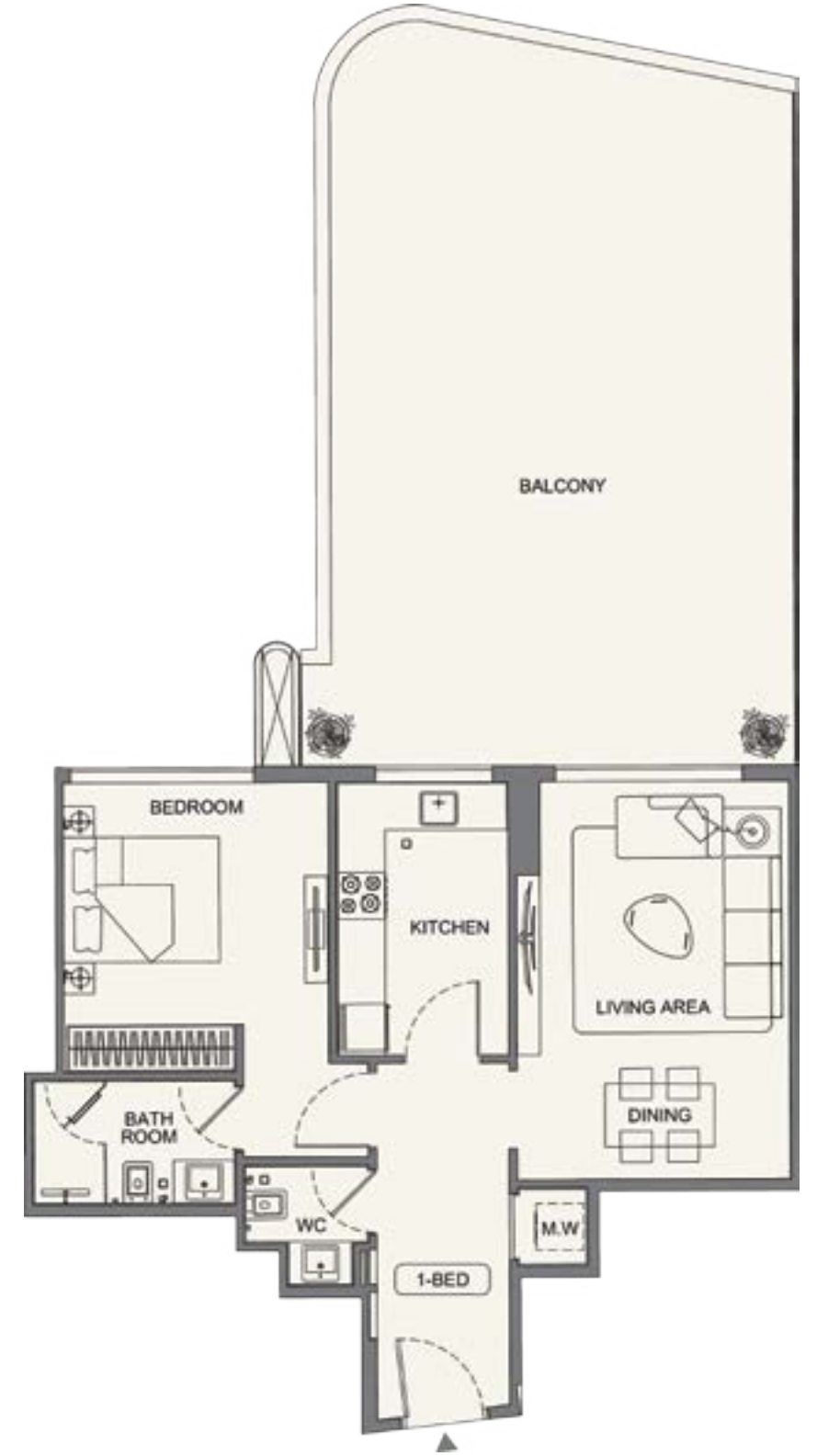
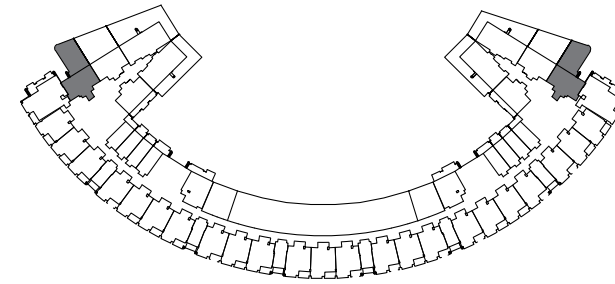


1 BEDROOM TYPE 06

AREA	SQ.M	SQ.FT
SUITE AREA	60.76 m ²	654.02 ft ²
BALCONY AREA	56.60 m ²	609.24 ft ²
TOTAL UNIT AREA	117.36 m ²	1263.25 ft ²

FLAT DESIGN COMPONENTS

M. BATHROOM	4 m ²
M. BEDROOM	14 m ²
LIVING AND DINING	17 m ²
KITCHEN	8 m ²
CORRIDOR	8 m ²
LAUNDRY	1 m ²
W.C	2 m ²



Disclaimer:
 1. All room dimensions are measured to structural elements and exclude wall finishes and construction tolerances. 2. All dimensions have been provided by our consultant archi-tects. 3. All materials, dimensions and drawings are approximate. Information is subject to change without notice. 4. Actual suite area may vary from the stated area. Drawings not to scale. The developer reserves the right to make revisions. 5. Calculation of suite area is measured as the area bounded by the centre line of demising or partition walls separating one unit from another unit, the exterior face of all exterior walls, and the exterior face of the corridor wall enclosing the adjoining unit. 6. Calculation of balcony area is measured as the area bounded by the centre line of demising or partition walls separating one unit from another unit, the outmost face of the enclosing guard and the external face of the adjoining balcony. 7. The units are measured at typical floor in the building. Columns may vary in size depending on the floor level. 8. For each unit type, unit sizes and details mightbe slightly different. Please refer to the sales and purchase agreement for the actual size of each specific unit.

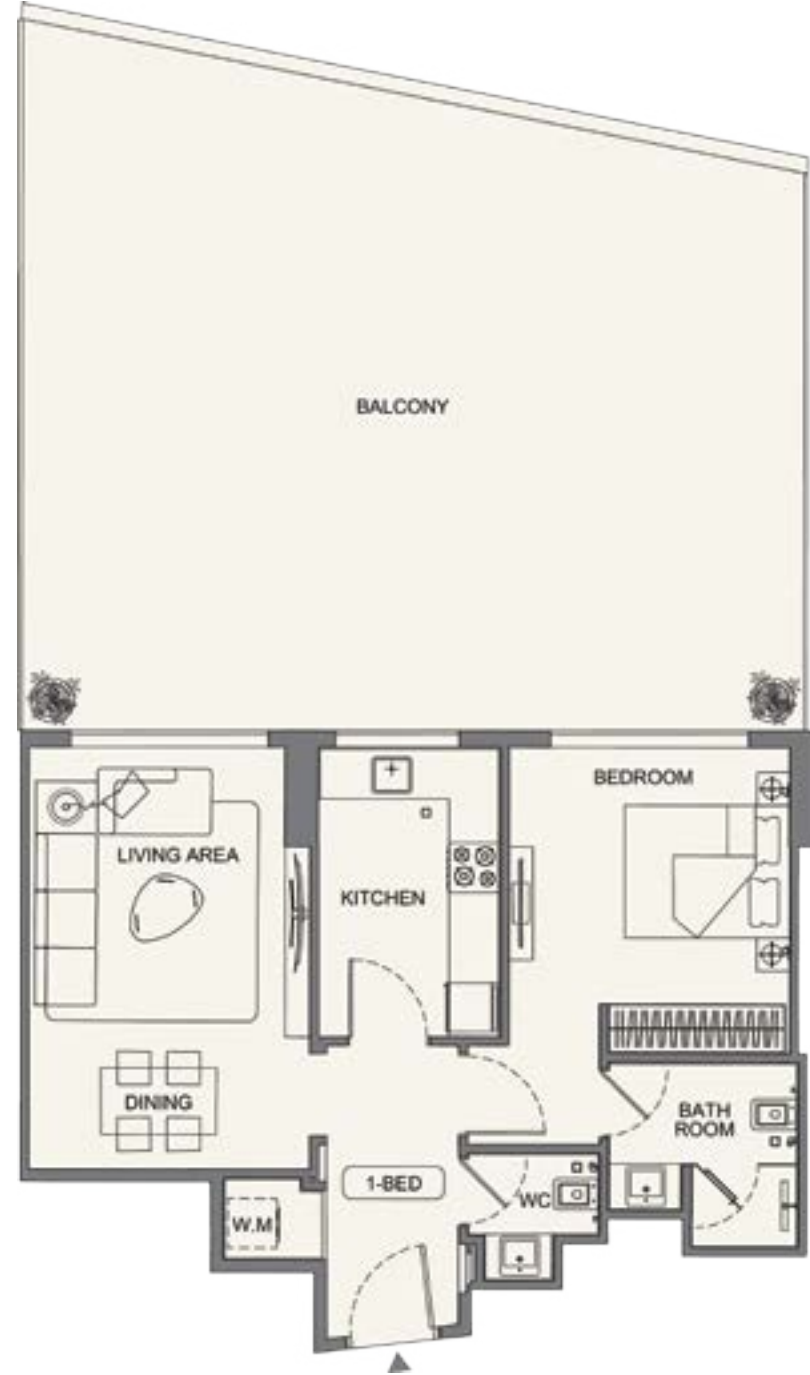
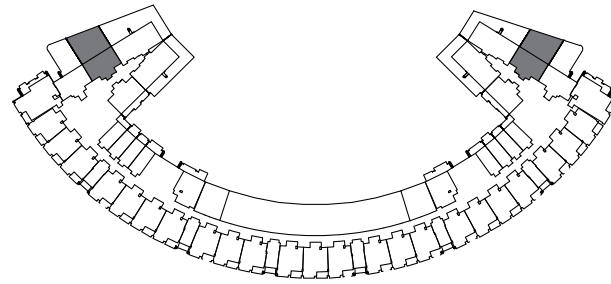
تنويه:
 1. إن أبعاد الغرف يتم قياسها طبقاً للمواصفات الهيكلية مع استبعاد تشطيبات الجدران ودرجة تحمل البناء. 2. جميع القياسات تم تزويدها من قبل المهندسين المعماريين الاستشاريين لدينا. 3. جميع المواد والأبعاد والرسومات تقريبية. تضع المعلومات للتعبير دون إشعار مسبق. 4. قد تختلف منطقة الحاجز الفعلي عن المساحة المذكورة. الرسومات لا يتم توسيع نطاقها. يحتفظ المطور بالحق في إجراء التغييرات. 5. يتم قياس حساب منطقة الحاجز كمنطقة يحدها الخط المركزي للجدران الفاصلة أو الفاصلة التي تفصل وحدة عن وحدة أخرى، والوجه الخارجي لجميع الجدران الخارجية، والوجه الخارجي لجدار الممر المحيط بالوحدة المجاورة. 6. ويقاس حساب منطقة الشرفة على أنها المنطقة التي يحدها الخط المركزي للجدران الفاصلة أو الفاصلة التي تفصل وحدة عن وحدة أخرى، والوجه البعيد للحارس المرفق والوجه الخارجي للشرفة المجاورة. 7. يتم قياس الوحدات في الطابق النموذجي في المبنى. قد تختلف الأعمدة في الحجم حسب مستوى الطابق. 8. قد تكون أحجام الوحدات والتفاصيل المتعلقة بها مختلفة وذلك حسب نوع الوحدة. يرجى الرجوع إلى اتفاقية البيع والشراء لمعرفة الحجم الفعلي لكل وحدة.

1 BEDROOM TYPE 07

AREA	SQ.M	SQ.FT
SUITE AREA	59.13 m ²	636.47 ft ²
BALCONY AREA	74.31 m ²	799.87 ft ²
TOTAL UNIT AREA	133.44 m ²	1436.34 ft ²

FLAT DESIGN COMPONENTS

M. BATHROOM	4 m ²
M. BEDROOM	14 m ²
LIVING AND DINING	18 m ²
KITCHEN	8 m ²
CORRIDOR	7 m ²
LAUNDRY	1 m ²
W.C	2 m ²

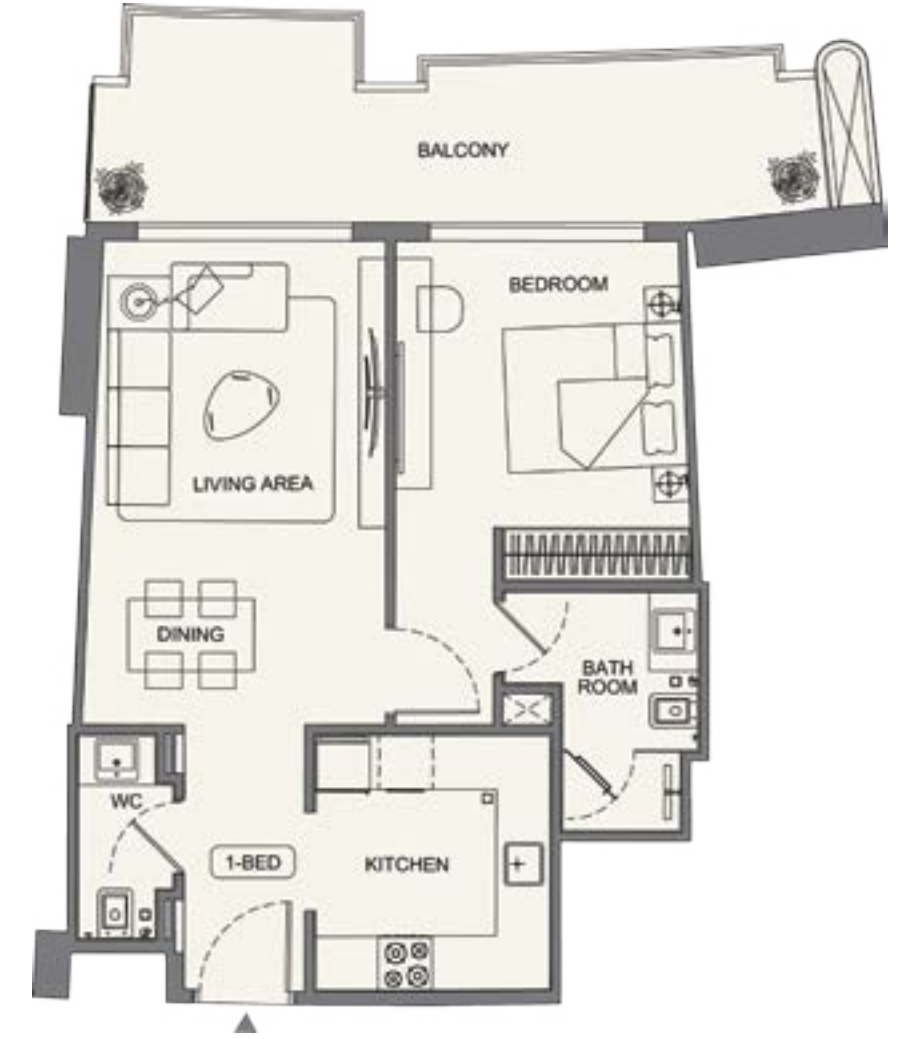
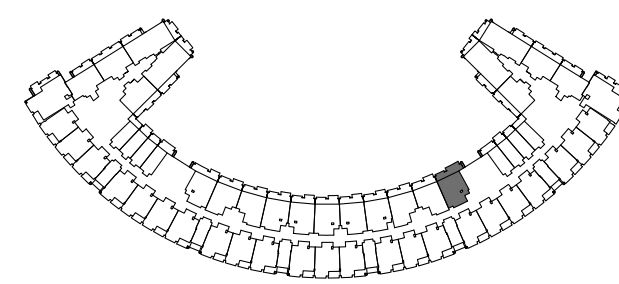


1 BEDROOM TYPE 08

AREA	SQ.M	SQ.FT
SUITE AREA	58.98 m ²	634.86 ft ²
BALCONY AREA	16.50 m ²	177.60 ft ²
TOTAL UNIT AREA	75.48 m ²	812.26 ft ²

FLAT DESIGN COMPONENTS

M. BATHROOM	5 m ²
M. BEDROOM	14 m ²
LIVING AND DINING	18 m ²
KITCHEN	8 m ²
CORRIDOR	4 m ²
W.C	2 m ²



Disclaimer:
 1. All room dimensions are measured to structural elements and exclude wall finishes and construction tolerances. 2. All dimensions have been provided by our consultant archi-itects. 3. All materials, dimensions and drawings are approximate. Information is subject to change without notice. 4. Actual suite area may vary from the stated area. Drawings not to scale. The developer reserves the right to make revisions. 5. Calculation of suite area is measured as the area bounded by the centre line of demising or partition walls separating one unit from another unit, the exterior face of all exterior walls, and the exterior face of the corridor wall enclosing the adjoining unit. 6. Calculation of balcony area is measured as the area bounded by the centre line of demising or partition walls separating one unit from another unit, the outmost face of the enclosing guard and the external face of the adjoining balcony. 7. The units are measured at typical floor in the building. Columns may vary in size depending on the floor level. 8. For each unit type, unit sizes and details mightbe slightly different. Please refer to the sales and purchase agreement for the actual size of each specific unit.

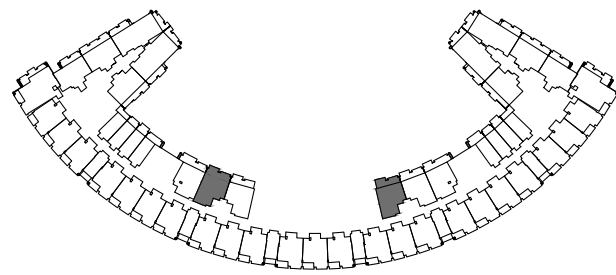
تنويه:
 1. إن أبعاد الغرف يتم قياسها طرifa للعناصر الهيكلية مع استبعاد تشطيبات الجدران ودرجة تحمل البناء. 2. جميع القياسات تم تزويدها من قبل المهندسين المعماريين الاستشاريين لدينا. 3. جميع المواد والأبعاد والرسومات تقريبية. توضع المعلومات للتعبير دون إشعار مسبق. 4. قد تختلف منطقة الحاجز الفعلي عن المساحة المذكورة. الرسومات لا يتم توسيع نطاقها. يحتفظ المطور بالحق في إجراء التغييرات. 5. يتم قياس حساب منطقة الجناح كمنطقة يحدها الخط المركزي للجدران الفاصلة أو الفاصلة التي تفصل وحدة عن وحدة أخرى، والوجه الخارجي لجميع الجدران الخارجية، والوجه الخارجي لجدار الممر المحيط بالوحدة المجاورة. 6. ويقاس حساب منطقة الشرفة على أنها المنطقة التي يحدها الخط المركزي للجدران الفاصلة أو الفاصلة التي تفصل وحدة عن وحدة أخرى، والوجه البعيد للحارس المرفق والوجه الخارجي للشرفة المجاورة. 7. يتم قياس الوحدات في الطابق النموذجي في المبنى. قد تختلف الأعمدة في الحجم حسب مستوى الطابق. 8. قد تكون أحجام الوحدات والتفاصيل المتعلقة بها مختلفة وذلك حسب نوع الوحدة. يرجى الرجوع إلى اتفاقية البيع والشراء لمعرفة الحجم الفعلي لكل وحدة.

1 BEDROOM TYPE 09

AREA	SQ.M	SQ.FT
SUITE AREA	55.73 m ²	599.87 ft ²
BALCONY AREA	14.18 m ²	152.63 ft ²
TOTAL UNIT AREA	69.91 m ²	752.50 ft ²

FLAT DESIGN COMPONENTS

M. BATHROOM	4 m ²
M. BEDROOM	15 m ²
LIVING AND DINING	17 m ²
KITCHEN	6 m ²
CORRIDOR	4 m ²
LAUNDRY	1 m ²
W.C	2 m ²

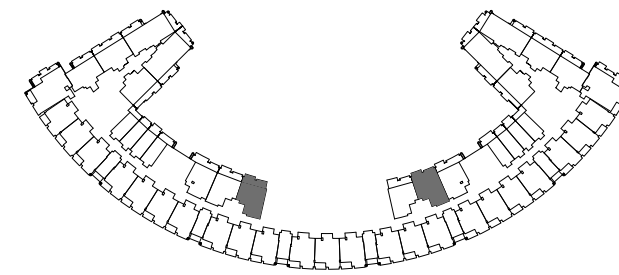


1 BEDROOM TYPE 10

AREA	SQ.M	SQ.FT
SUITE AREA	55.59 m ²	602.24 ft ²
BALCONY AREA	13.55 m ²	145.85 ft ²
TOTAL UNIT AREA	69.50 m ²	748.09 ft ²

FLAT DESIGN COMPONENTS

M. BATHROOM	4 m ²
M. BEDROOM	15 m ²
LIVING AND DINING	17 m ²
KITCHEN	6 m ²
CORRIDOR	4 m ²
LAUNDRY	1 m ²
W.C	2 m ²



Disclaimer:
1. All room dimensions are measured to structural elements and exclude wall finishes and construction tolerances. 2. All dimensions have been provided by our consultant archi-tects. 3. All materials, dimensions and drawings are approximate. Information is subject to change without notice. 4. Actual suite area may vary from the stated area. Drawings not to scale. The developer reserves the right to make revisions. 5. Calculation of suite area is measured as the area bounded by the centre line of demising or partition walls separating one unit from another unit, the exterior face of all exterior walls, and the exterior face of the corridor wall enclosing the adjoining unit. 6. Calculation of balcony area is measured as the area bounded by the centre line of demising or partition walls separating one unit from another unit, the outmost face of the enclosing guard and the external face of the adjoining balcony. 7. The units are measured at typical floor in the building. Columns may vary in size depending on the floor level. 8. For each unit type, unit sizes and details mightbe slightly different. Please refer to the sales and purchase agreement for the actual size of each specific unit.

تنويه:
إن أبعاد الغرف يتم قياسها طرifa للعناصر الهيكلية مع استبعاد تشطيبات الجدران ودرجة تحمل البناء. ٢. جميع القياسات تم تزويدها من قبل المهندسين المعماريين الاستشاريين لدينا. ٣. جميع المواد والأبعاد والرسومات تقريبية. توضع المعلومات للتعبير دون إشعار مسبق. ٤. قد تختلف منطقة الحاج الفعلي عن المساحة المذكورة. الرسومات لا يتم توسيع نطاقها. يحتفظ المطور بالحق في إجراء التغييرات. ٥. يتم قياس حساب منطقة الحاج كمنطقة يحدها الخط المركزي للجدران الفاصلة أو الفاصلة التي تفصل وحدة عن وحدة أخرى. والوجه الخارجي لجميع الجدران الخارجية، والوجه الخارجي لجدار الممر المحيط بالوحدة المجاورة. ٦. ويقاس حساب منطقة الشرفة على أنها المنطقة التي يحدها الخط المركزي للجدران الفاصلة أو الفاصلة التي تفصل وحدة عن وحدة أخرى. والوجه البعيد للحارس المرفق والوجه الخارجي للشرفة المجاورة. ٧. يتم قياس الوحدات في الطابق النموذجي في المبنى. قد تختلف الأعمدة في الحجم حسب مستوى الطابق. ٨. قد تكون أحجام الوحدات والتفاصيل المتعلقة بها مختلفة وذلك حسب نوع الوحدة. يرجى الرجوع إلى اتفاقية البيع والشراء لمعرفة الحجم الفعلي لكل وحدة.

1 BEDROOM TYPE II

AREA	SQ.M	SQ.FT
SUITE AREA	60.76 m ²	654.02 ft ²
BALCONY AREA	11.36 m ²	122.28 ft ²
TOTAL UNIT AREA	72.12 m ²	776.29 ft ²

FLAT DESIGN COMPONENTS

M. BATHROOM	4 m ²
M. BEDROOM	14 m ²
LIVING AND DINING	17 m ²
KITCHEN	8 m ²
CORRIDOR	8 m ²
LAUNDRY	1 m ²
W.C	2 m ²

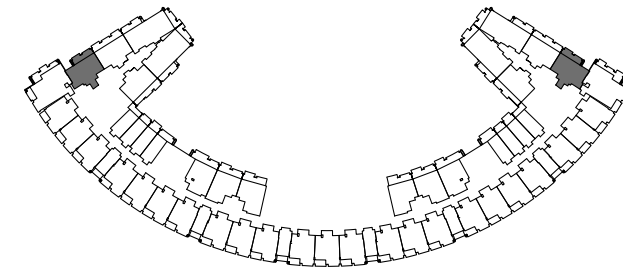
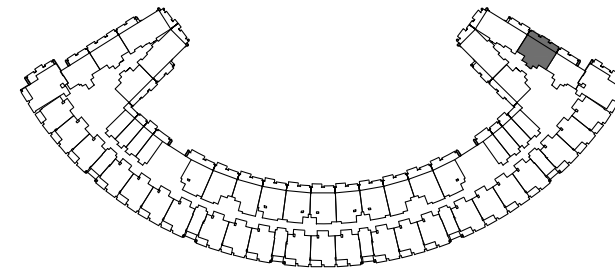


1 BEDROOM TYPE 12

AREA	SQ.M	SQ.FT
SUITE AREA	59.13 m ²	636.47 ft ²
BALCONY AREA	16.52 m ²	177.82 ft ²
TOTAL UNIT AREA	75.65 m ²	814.29 ft ²

FLAT DESIGN COMPONENTS

M. BATHROOM	4 m ²
M. BEDROOM	14 m ²
LIVING AND DINING	17 m ²
KITCHEN	8 m ²
CORRIDOR	8 m ²
LAUNDRY	1 m ²
W.C	2 m ²



Disclaimer:
1. All room dimensions are measured to structural elements and exclude wall finishes and construction tolerances. 2. All dimensions have been provided by our consultant archi-itects. 3. All materials, dimensions and drawings are approximate. Information is subject to change without notice. 4. Actual suite area may vary from the stated area. Drawings not to scale. The developer reserves the right to make revisions. 5. Calculation of suite area is measured as the area bounded by the centre line of demising or partition walls separating one unit from another unit, the exterior face of all exterior walls, and the exterior face of the corridor wall enclosing the adjoining unit. 6. Calculation of balcony area is measured as the area bounded by the centre line of demising or partition walls separating one unit from another unit, the outmost face of the enclosing guard and the external face of the adjoining balcony. 7. The units are measured at typical floor in the building. Columns may vary in size depending on the floor level. 8. For each unit type, unit sizes and details mightbe slightly different. Please refer to the sales and purchase agreement for the actual size of each specific unit.

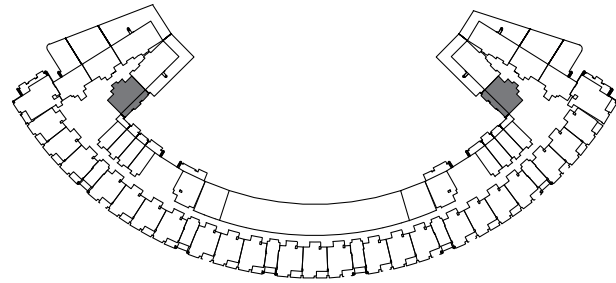
تنويه:
إن إبعاد الغرف يتم قياسها طبقاً للمواصفات الهيكلية مع استبعاد تشطيبات الجدران ودرجة تحمل البناء. ٢. جميع القياسات تم تزويدها من قبل المهندسين المعماريين الاستشاريين لدينا. ٣. جميع المواد والأبعاد والرسومات تقريبية. تضع المعلومات للتعبير دون إشعار مسبق. ٤. قد تختلف منطقة الحاجز الفعلي عن المساحة المذكورة. الرسومات لا يتم توسيع نطاقها. يحتفظ المطور بالحق في إجراء التغييرات. ٥. يتم قياس حساب منطقة الجناح كمنطقة يحدها الخط المركزي للجدران الفاصلة أو الفاصلة التي تفصل وحدة عن وحدة أخرى، والوجه الخارجي لجميع الجدران الخارجية، والوجه الخارجي لجدار الممر المحيط بالوحدة المجاورة. ٦. ويقاس حساب منطقة الشرفة على أنها المنطقة التي يحدها الخط المركزي للجدران الفاصلة أو الفاصلة التي تفصل وحدة عن وحدة أخرى، والوجه البعيد للحارس المرفق والوجه الخارجي للشرفة المجاورة. ٧. يتم قياس الوحدات في الطابق النموذجي في المبنى. قد تختلف الأعمدة في الحجم حسب مستوى الطابق. ٨. قد تكون أحجام الوحدات والتفاصيل المتعلقة بها مختلفة وذلك حسب نوع الوحدة. يرجى الرجوع إلى اتفاقية البيع والشراء لمعرفة الحجم الفعلي لكل وحدة.

1 BEDROOM TYPE 13

AREA	SQ.M	SQ.FT
SUITE AREA	59.73 m ²	642.93 ft ²
BALCONY AREA	15.91 m ²	171.25 ft ²
TOTAL UNIT AREA	75.64 m ²	814.18 ft ²

FLAT DESIGN COMPONENTS

M. BATHROOM	4 m ²
M. BEDROOM	14 m ²
LIVING AND DINING	17 m ²
KITCHEN	8 m ²
CORRIDOR	8 m ²
LAUNDRY	1 m ²
W.C	2 m ²

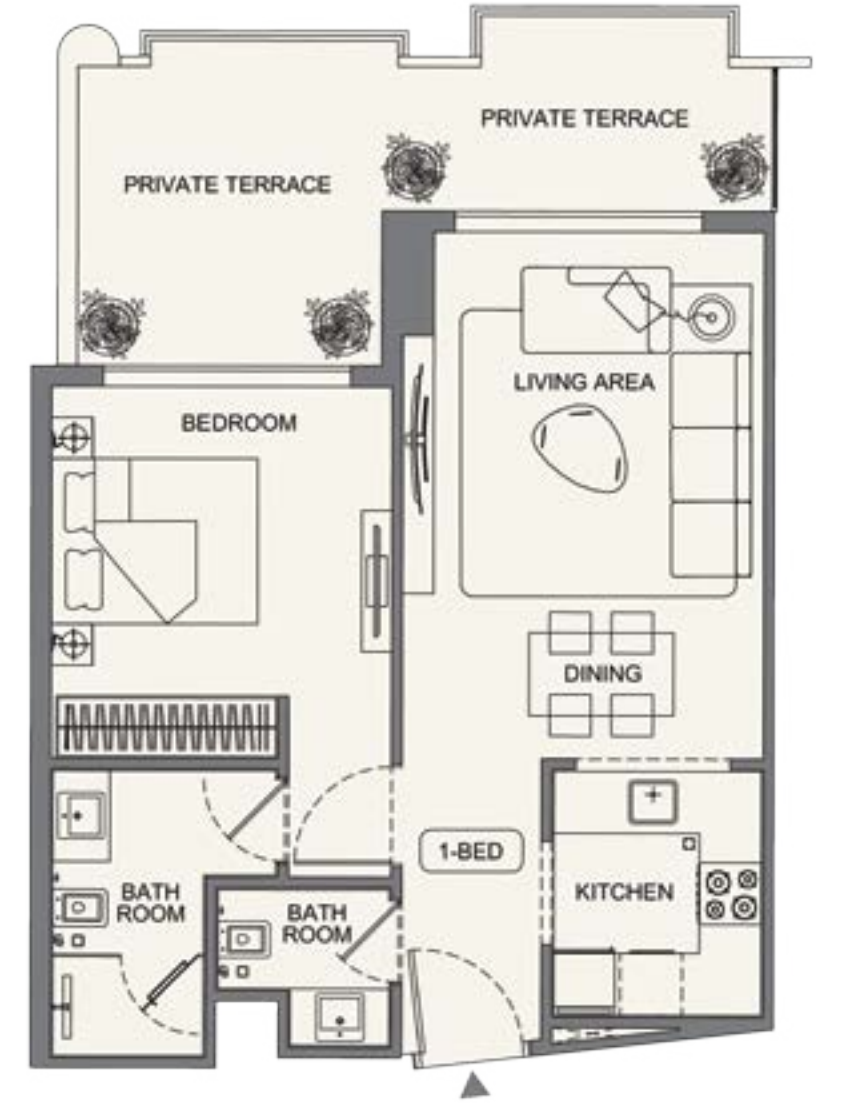
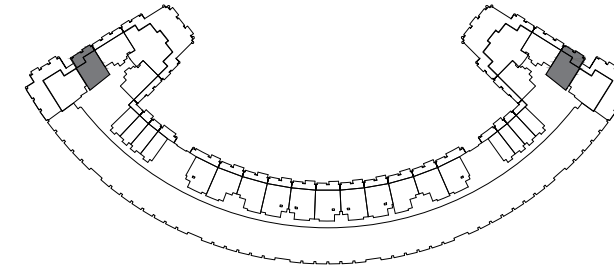


1 BEDROOM TYPE 14

AREA	SQ.M	SQ.FT
SUITE AREA	51.31 m ²	552.30 ft ²
BALCONY AREA	16.91 m ²	182.02 ft ²
TOTAL UNIT AREA	68.22 m ²	734.31 ft ²

FLAT DESIGN COMPONENTS

M. BATHROOM	5 m ²
M. BEDROOM	13 m ²
LIVING AND DINING	18 m ²
KITCHEN	5 m ²
CORRIDOR	4 m ²
W.C	2 m ²



Disclaimer:
1. All room dimensions are measured to structural elements and exclude wall finishes and construction tolerances. 2. All dimensions have been provided by our consultant archi-itects. 3. All materials, dimensions and drawings are approximate. Information is subject to change without notice. 4. Actual suite area may vary from the stated area. Drawings not to scale. The developer reserves the right to make revisions. 5. Calculation of suite area is measured as the area bounded by the centre line of demising or partition walls separating one unit from another unit, the exterior face of all exterior walls, and the exterior face of the corridor wall enclosing the adjoining unit. 6. Calculation of balcony area is measured as the area bounded by the centre line of demising or partition walls separating one unit from another unit, the outmost face of the enclosing guard and the external face of the adjoining balcony. 7. The units are measured at typical floor in the building. Columns may vary in size depending on the floor level. 8. For each unit type, unit sizes and details mightbe slightly different. Please refer to the sales and purchase agreement for the actual size of each specific unit.

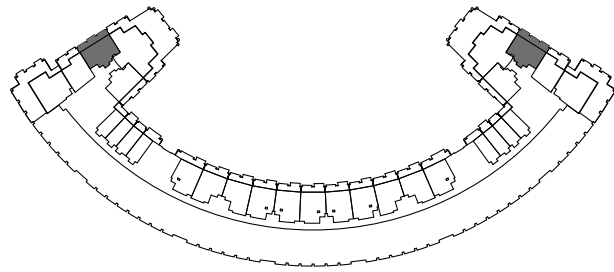
تنويه:
إن أبعاد الغرف يتم قياسها طبقاً لطرق العناصر الهيكلية مع استبعاد تشطيبات الجدران ودرجة تحمل البناء. ٢. جميع القياسات تم تزويدها من قبل المهندسين المعماريين الاستشاريين لدينا. ٣. جميع المواد والأبعاد والرسومات تقريبية. تضع المعلومات للتعبير دون إشعار مسبق. ٤. قد تختلف منطقة الحاجز الفعلي عن المساحة المذكورة. الرسومات لا يتم توسيع نطاقها. يحتفظ المطور بالحق في إجراء التغييرات. ٥. يتم قياس حساب منطقة الجناح كمنطقة يحدها الخط المركزي للجدران الفاصلة أو الفاصلة التي تفصل وحدة عن وحدة أخرى، والوجه الخارجي لجميع الجدران الخارجية، والوجه الخارجي لجدار الممر المحيط بالوحدة المجاورة. ٦. ويقاس حساب منطقة الشرفة على أنها المنطقة التي يحدها الخط المركزي للجدران الفاصلة أو الفاصلة التي تفصل وحدة عن وحدة أخرى، والوجه البعيد للحارس المرفق والوجه الخارجي للشرفة المجاورة. ٧. يتم قياس الوحدات في الطابق النموذجي في المبنى. قد تختلف الأعمدة في الحجم حسب مستوى الطابق. ٨. قد تكون أحجام الوحدات والتفاصيل المتعلقة بها مختلفة وذلك حسب نوع الوحدة. يرجى الرجوع إلى اتفاقية البيع والشراء لمعرفة الحجم الفعلي لكل وحدة.

1 BEDROOM TYPE 15

AREA	SQ.M	SQ.FT
SUITE AREA	61.25 m ²	659.29 ft ²
BALCONY AREA	16.52 m ²	177.82 ft ²
TOTAL UNIT AREA	77.77 m ²	837.11 ft ²

FLAT DESIGN COMPONENTS

M. BATHROOM	5 m ²
M. BEDROOM	14 m ²
LIVING AND DINING	17 m ²
KITCHEN	8 m ²
CORRIDOR	5 m ²
LAUNDRY	3 m ²
W.C	3 m ²

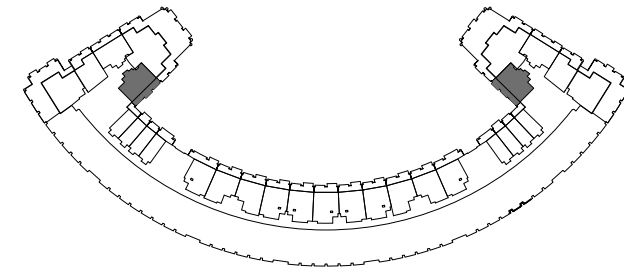


1 BEDROOM TYPE 16

AREA	SQ.M	SQ.FT
SUITE AREA	61.69 m ²	664.03 ft ²
BALCONY AREA	15.91 m ²	171.25 ft ²
TOTAL UNIT AREA	77.60 m ²	835.28 ft ²

FLAT DESIGN COMPONENTS

M. BATHROOM	5 m ²
M. BEDROOM	14 m ²
LIVING AND DINING	17 m ²
KITCHEN	8 m ²
CORRIDOR	5 m ²
LAUNDRY	3 m ²
W.C	3 m ²



Disclaimer:
1. All room dimensions are measured to structural elements and exclude wall finishes and construction tolerances. 2. All dimensions have been provided by our consultant archi-tects. 3. All materials, dimensions and drawings are approximate. Information is subject to change without notice. 4. Actual suite area may vary from the stated area. Drawings not to scale. The developer reserves the right to make revisions. 5. Calculation of suite area is measured as the area bounded by the centre line of demising or partition walls separating one unit from another unit, the exterior face of all exterior walls, and the exterior face of the corridor wall enclosing the adjoining unit. 6. Calculation of balcony area is measured as the area bounded by the centre line of demising or partition walls separating one unit from another unit, the outmost face of the enclosing guard and the external face of the adjoining balcony. 7. The units are measured at typical floor in the building. Columns may vary in size depending on the floor level. 8. For each unit type, unit sizes and details mightbe slightly different. Please refer to the sales and purchase agreement for the actual size of each specific unit.

تنويه:
إن أبعاد الغرف يتم قياسها طرifa للعناصر الهيكلية مع استبعاد تشطيبات الجدران ودرجة تحمل البناء. ٢. جميع القياسات تم تزويدها من قبل المهندسين المعماريين الاستشاريين لدينا. ٣. جميع المواد والأبعاد والرسومات تقريبية. تضع المعلومات للتغير دون إشعار مسبق. ٤. قد تختلف منطقة الحاجز الفعلي عن المساحة المذكورة. الرسومات لا يتم توسيع نطاقها. يحتفظ المطور بالحق في إجراء التغييرات. ٥. يتم قياس حساب منطقة الحاجز كمنطقة يحدها الخط المركزي للجدران الفاصلة أو الفاصلة التي تفصل وحدة عن وحدة أخرى، والوجه الخارجي لجميع الجدران الخارجية، والوجه الخارجي لجدار الممر المحيط بالوحدة المجاورة. ٦. ويقاس حساب منطقة الشرفة على أنها المنطقة التي يحدها الخط المركزي للجدران الفاصلة أو الفاصلة التي تفصل وحدة عن وحدة أخرى، والوجه البعيد للحارس المرفق والوجه الخارجي للشرفة المجاورة. ٧. يتم قياس الوحدات في الطابق النموذجي في المبنى. قد تختلف الأعمدة في الحجم حسب مستوى الطابق. ٨. قد تكون أحجام الوحدات والتفاصيل المتعلقة بها مختلفة وذلك حسب نوع الوحدة. يرجى الرجوع إلى اتفاقية البيع والشراء لمعرفة الحجم الفعلي لكل وحدة.

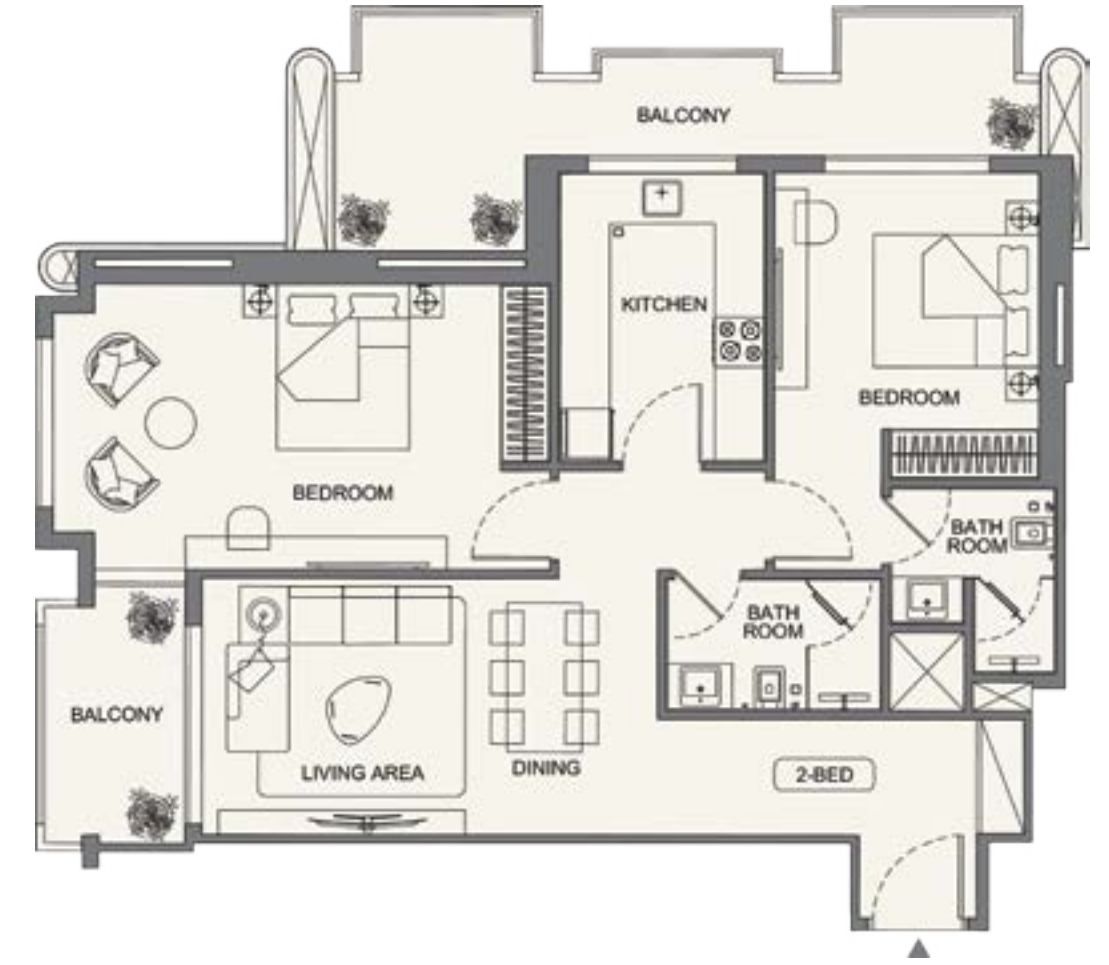
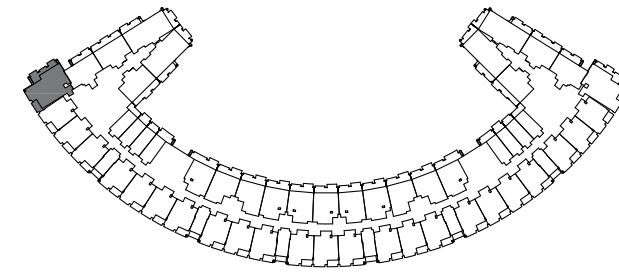
TWO BEDROOM APARTMENTS

2 BEDROOM TYPE 01

AREA	SQ.M	SQ.FT
SUITE AREA	87.92 m ²	946.36 ft ²
BALCONY AREA	22.20 m ²	238.96 ft ²
TOTAL UNIT AREA	110.12 m ²	1185.32 ft ²

FLAT DESIGN COMPONENTS

M. BATHROOM	4 m ²
M. BEDROOM	20 m ²
BEDROOM	13 m ²
LIVING & DINING	17 m ²
KITCHEN	9 m ²
CORRIDOR	11 m ²
BATHROOM	4 m ²



تنويه:

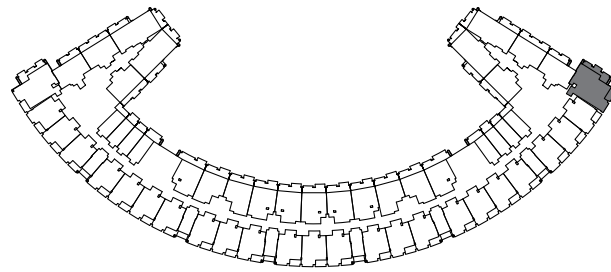
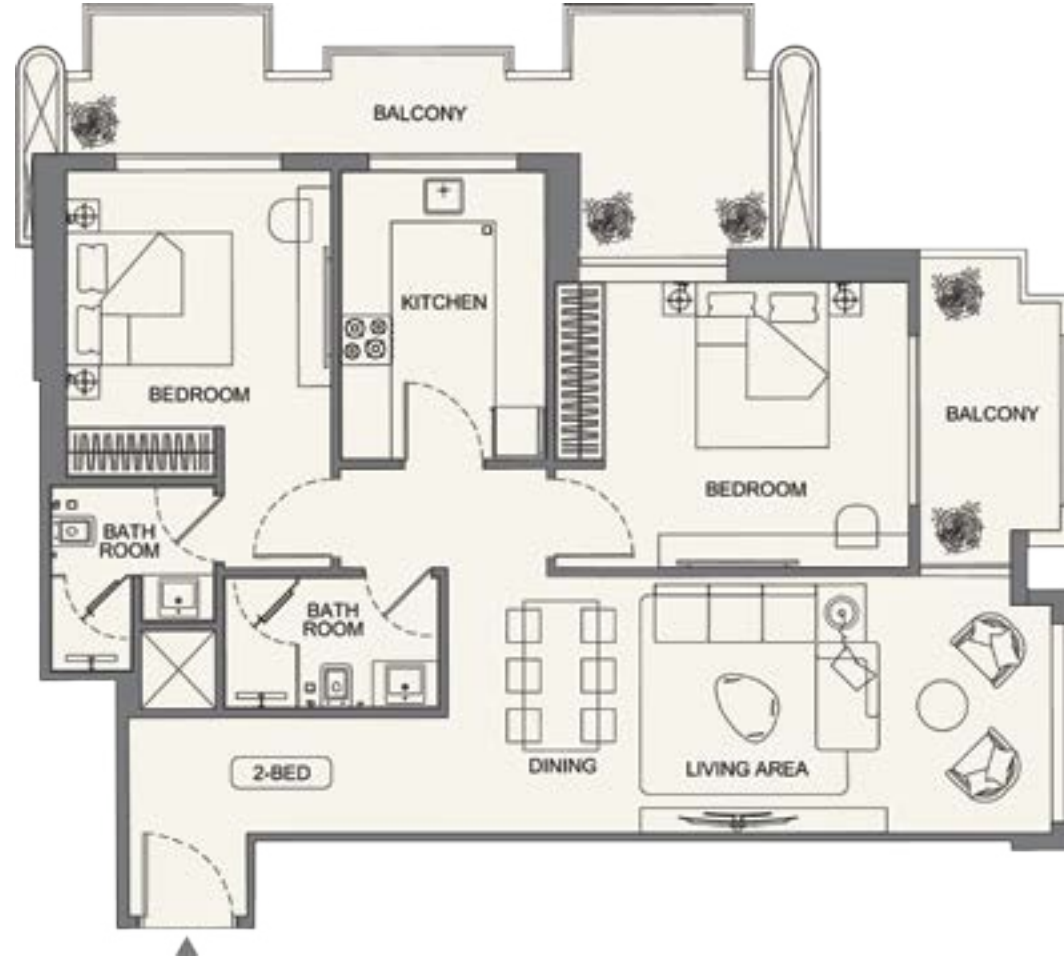
إن إبعاد الغرف يتم قياسها طرifa للعناصر الهيكلية مع استبعاد تشطيبات الجدران ودرجة تحمل البناء. ٢. جميع القياسات تم تزويدها من قبل المهندسين المعماريين الاستشاريين لدينا. ٣. جميع المواد والأبعاد والرسومات تقريبية. تخضع المعلومات للتغيير دون إشعار مسبق. ٤. قد تختلف منطقة الحاجز الفعلي عن المساحة المذكورة بالرسومات لا يتم توسيع نطاقها. يحتفظ المطور بالحق في إجراء التغييرات. ٥. يتم قياس حساب منطقة الجناح كمنطقة يحدها الخط المركزي للجدران الفاصلة أو الفاصلة التي تفصل وحدة عن وحدة أخرى، والوجه الخارجي لجميع الجدران الخارجية، والوجه الخارجي لجدار الممر المحيط بالوحدة المجاورة. ٦. ويقاس حساب منطقة الشرفة على أنها المنطقة التي يحدها الخط المركزي للجدران الفاصلة أو الفاصلة التي تفصل وحدة عن وحدة أخرى، والوجه الأبعد للحارس المرفق والوجه الخارجي للشرفة المجاورة. ٧. يتم قياس الوحدات في الطابق النموذجي في المبني. قد تختلف الأعمدة في الحجم حسب مستوى الطابق. ٨. قد تكون أحجام الوحدات والتفاصيل المتعلقة بها مختلفة وذلك حسب نوع الوحدة. يرجى الرجوع إلى اتفاقية البيع والشراء لمعرفة الحجم الفعلي لكل وحدة.

2 BEDROOM TYPE 02

AREA	SQ.M	SQ.FT
SUITE AREA	87.20 m ²	938.61 ft ²
BALCONY AREA	21.45 m ²	230.89 ft ²
TOTAL UNIT AREA	108.65 m ²	1169.50 ft ²

FLAT DESIGN COMPONENTS

M. BATHROOM	4 m ²
M. BEDROOM	14 m ²
BEDROOM	13 m ²
LIVING AND DINING	22 m ²
KITCHEN	9 m ²
CORRIDOR	10 m ²
BATHROOM	4 m ²

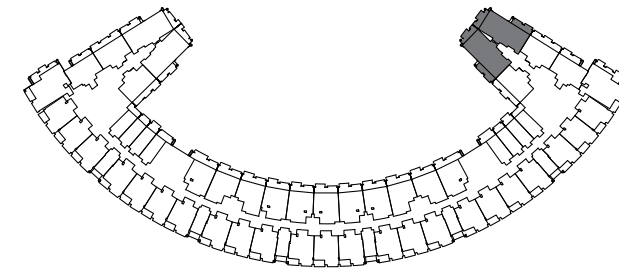


2 BEDROOM TYPE 03

AREA	SQ.M	SQ.FT
SUITE AREA	82.89 m ²	892.22 ft ²
BALCONY AREA	21.29 m ²	229.16 ft ²
TOTAL UNIT AREA	104.18 m ²	1121.28 ft ²

FLAT DESIGN COMPONENTS

M. BATHROOM	5 m ²
M. BEDROOM	11 m ²
BEDROOM	13 m ²
DRESS	3 m ²
LIVING AND DINING	20 m ²
KITCHEN	8 m ²
CORRIDOR	8 m ²
BATHROOM	4 m ²
LAUNDRY	1 m ²



Disclaimer:

1. All room dimensions are measured to structural elements and exclude wall finishes and construction tolerances. 2. All dimensions have been provided by our consultant archi-tects. 3. All materials, dimensions and drawings are approximate. Information is subject to change without notice. 4. Actual suite area may vary from the stated area. Drawings not to scale. The developer reserves the right to make revisions. 5. Calculation of suite area is measured as the area bounded by the centre line of demising or partition walls separating one unit from another unit, the exterior face of all exterior walls, and the exterior face of the corridor wall enclosing the adjoining unit. 6. Calculation of balcony area is measured as the area bounded by the centre line of demising or partition walls separating one unit from another unit, the outmost face of the enclosing guard and the external face of the adjoining balcony. 7. The units are measured at typical floor in the building. Columns may vary in size depending on the floor level. 8. For each unit type, unit sizes and details mightbe slightly different. Please refer to the sales and purchase agreement for the actual size of each specific unit.

تنويه:

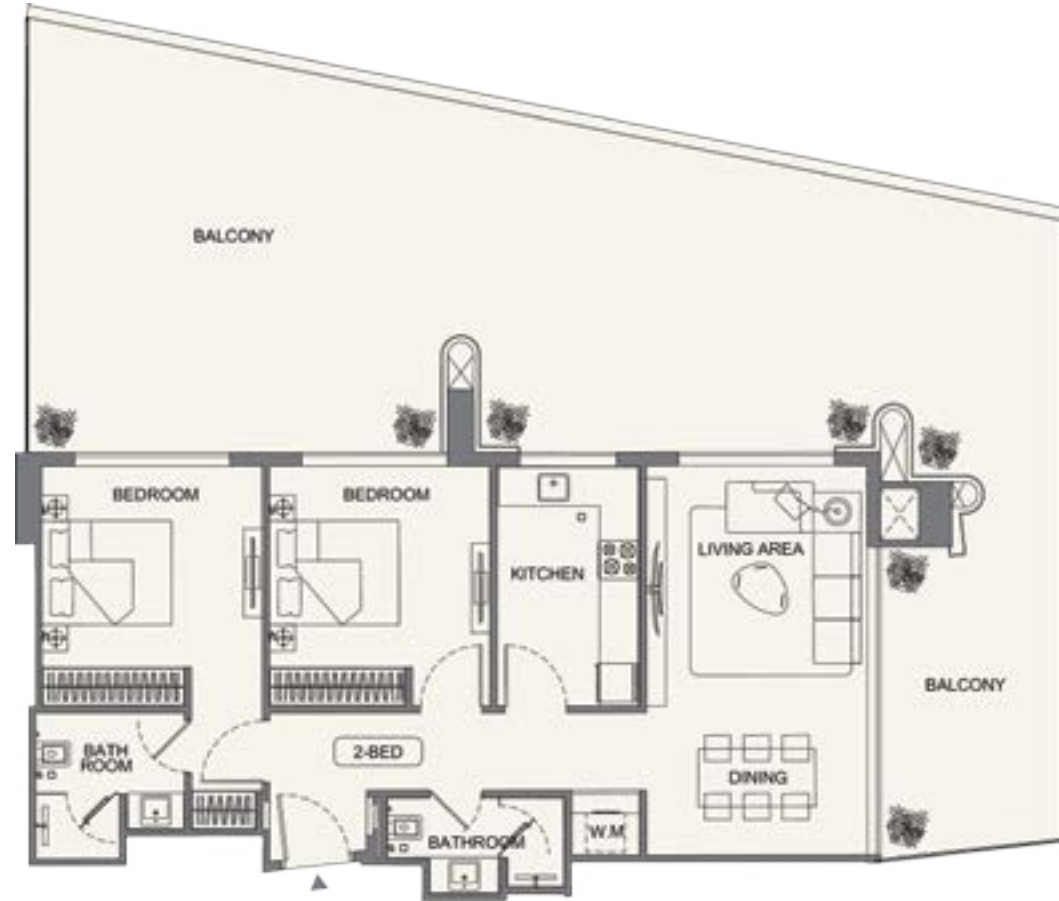
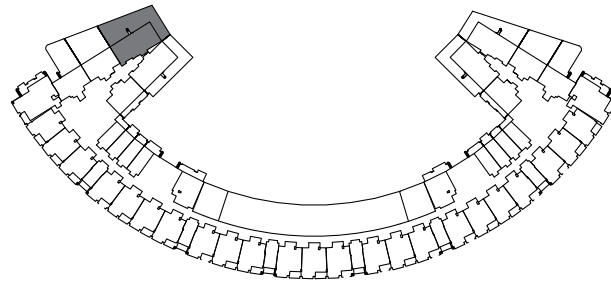
إن إبعاد الغرف يتم قياسها طبقاً للمواصفات الهيكلية مع استبعاد تشطيبات الجدران ودرجة تحمل البناء. ٢. جميع القياسات تم تزويدها من قبل المهندسين المعماريين الاستشاريين لدينا. ٣. جميع المواد والأبعاد والرسومات تقريبية. تضع المعلومات للتعبير دون إشعار مسبق. ٤. قد تختلف منطقة الحاجز الفعلي عن المساحة المذكورة. الرسومات لا يتم توسيع نطاقها. يحتفظ المطور بالحق في إجراء التغييرات. ٥. يتم قياس حساب منطقة الجناح كمنطقة يحدها الخط المركزي للجدران الفاصلة أو الفاصلة التي تفصل وحدة عن وحدة أخرى، والوجه الخارجي لجميع الجدران الخارجية، والوجه الخارجي لجدار الممر المحيط بالوحدة المجاورة. ٦. يقاس حساب منطقة الشرفة على أنها المنطقة التي يحدها الخط المركزي للجدران الفاصلة أو الفاصلة التي تفصل وحدة عن وحدة أخرى، والوجه البعيد للحارس المرفق والوجه الخارجي للشرفة المجاورة. ٧. يتم قياس الوحدات في الطابق النموذجي في المبنى. قد تختلف الأعمدة في الحجم حسب مستوى الطابق. ٨. قد تكون أحجام الوحدات والتفاصيل المتعلقة بها مختلفة وذلك حسب نوع الوحدة. يرجى الرجوع إلى اتفاقية البيع والشراء لمعرفة الحجم الفعلي لكل وحدة.

2 BEDROOM TYPE 04

AREA	SQ.M	SQ.FT
SUITE AREA	82.74 m ²	890.61 ft ²
BALCONY AREA	102.74 m ²	1105.88 ft ²
TOTAL UNIT AREA	185.48 m ²	1996.49 ft ²

FLAT DESIGN COMPONENTS

M. BATHROOM	5 m ²
M. BEDROOM	11 m ²
BEDROOM	13 m ²
DRESS	3 m ²
LIVING AND DINING	20 m ²
KITCHEN	8 m ²
CORRIDOR	8 m ²
BATHROOM	4 m ²
LAUNDRY	1 m ²

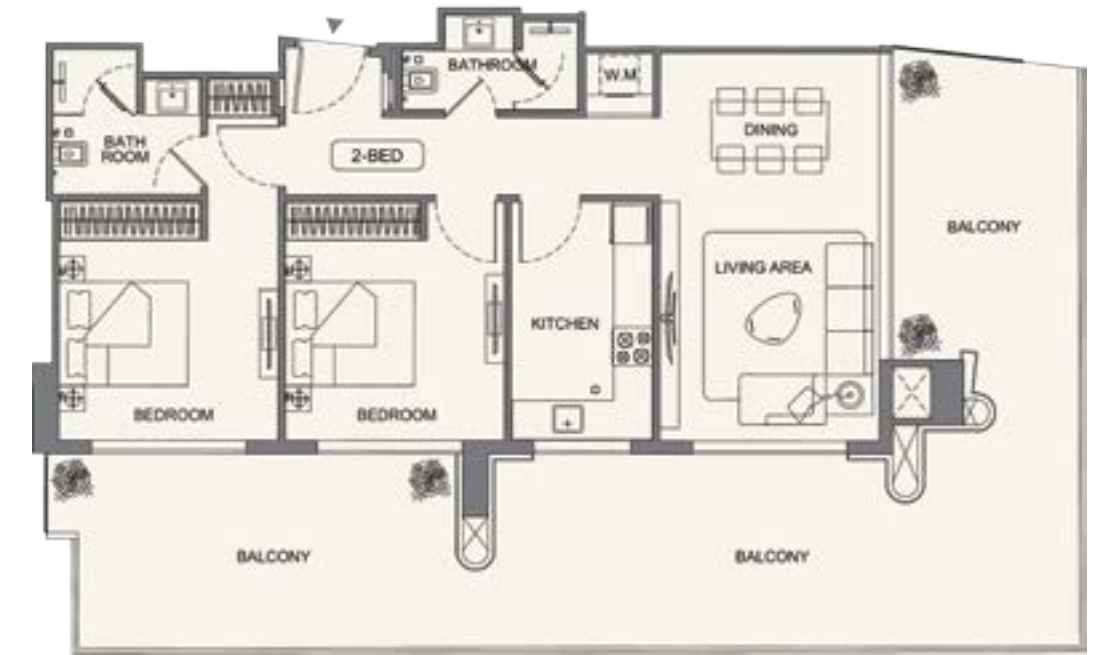
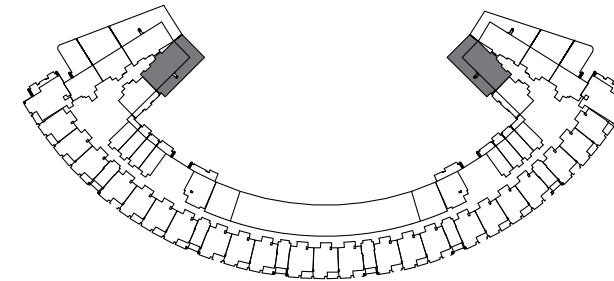


2 BEDROOM TYPE 05

AREA	SQ.M	SQ.FT
SUITE AREA	82.89 m ²	892.22 ft ²
BALCONY AREA	66.46 m ²	715.37 ft ²
TOTAL UNIT AREA	149.35 m ²	1607.59 ft ²

FLAT DESIGN COMPONENTS

M. BATHROOM	5 m ²
M. BEDROOM	12 m ²
BEDROOM	13 m ²
DRESS	3 m ²
LIVING AND DINING	20 m ²
KITCHEN	8 m ²
CORRIDOR	8 m ²
BATHROOM	4 m ²
LAUNDRY	1 m ²



Disclaimer:
 1. All room dimensions are measured to structural elements and exclude wall finishes and construction tolerances. 2. All dimensions have been provided by our consultant archi-itects. 3. All materials, dimensions and drawings are approximate. Information is subject to change without notice. 4. Actual suite area may vary from the stated area. Drawings not to scale. The developer reserves the right to make revisions. 5. Calculation of suite area is measured as the area bounded by the centre line of demising or partition walls separating one unit from another unit, the exterior face of all exterior walls, and the exterior face of the corridor wall enclosing the adjoining unit. 6. Calculation of balcony area is measured as the area bounded by the centre line of demising or partition walls separating one unit from another unit, the outmost face of the enclosing guard and the external face of the adjoining balcony. 7. The units are measured at typical floor in the building. Columns may vary in size depending on the floor level. 8. For each unit type, unit sizes and details mightbe slightly different. Please refer to the sales and purchase agreement for the actual size of each specific unit.

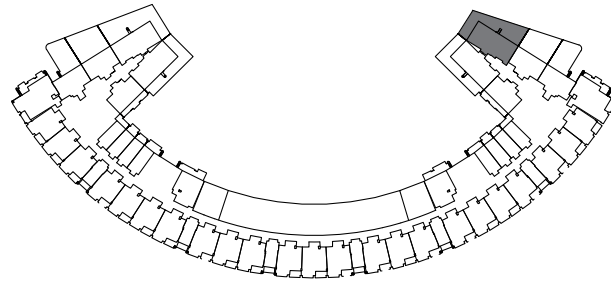
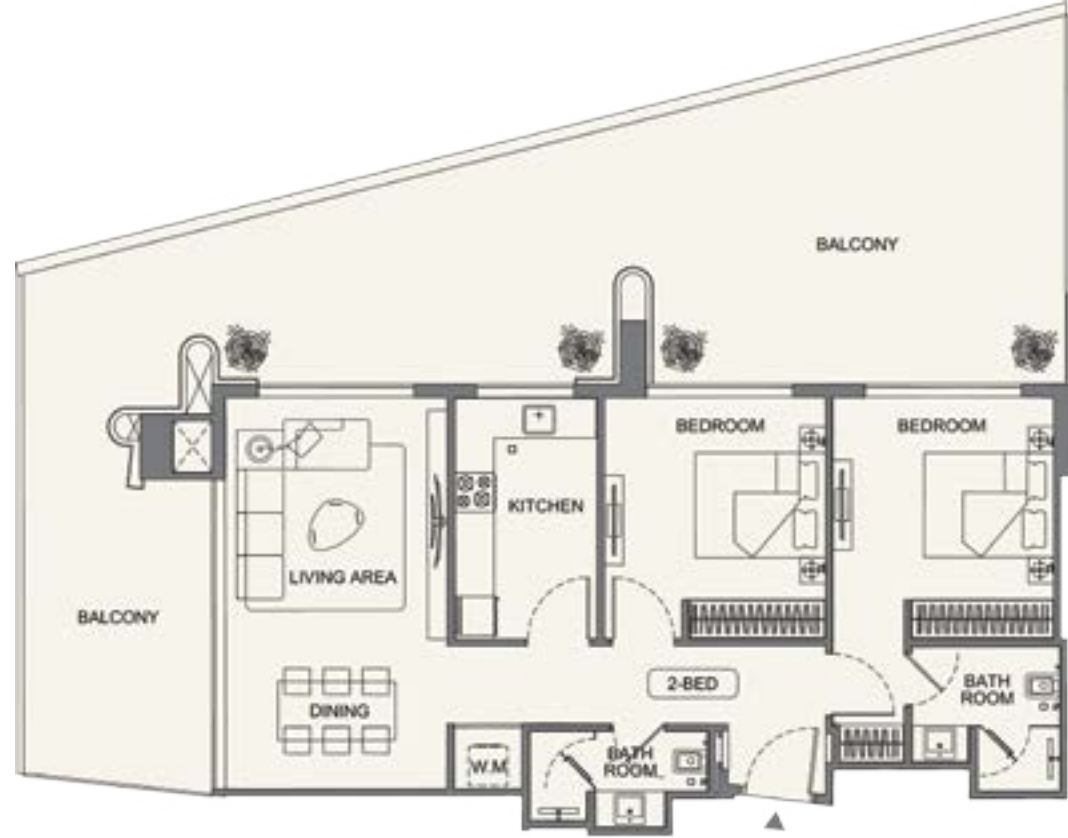
تنويه:
 إن إبعاد الغرف يتم قياسها طرifa للعناصر الهيكلية مع استبعاد تشطيبات الجدران ودرجة تحمل البناء. ٢. جميع القياسات تم تزويدها من قبل المهندسين المعماريين الاستشاريين لدينا. ٣. جميع المواد والإعدادات والرسومات تقريبية. تضع المعلومات للتغير دون إشعار مسبق. ٤. قد تختلف منطقة الجناح الفعلي عن المساحة المذكورة. الرسومات لا يتم توسيع نطاقها. يحتفظ المطور بالحق في إجراء التغييرات. ٥. يتم قياس حساب منطقة الجناح كمنطقة يحدها الخط المركزي للجدران الفاصلة أو الفاصلة التي تفصل وحدة عن وحدة أخرى، والوجه الخارجي لجميع الجدران الخارجية، والوجه الخارجي لجدار الممر المحيط بالوحدة المجاورة. ٦. ويقاس حساب منطقة الشرفة على أنها المنطقة التي يحدها الخط المركزي للجدران الفاصلة أو الفاصلة التي تفصل وحدة عن وحدة أخرى، والوجه البعيد للحارس المرفق والوجه الخارجي للشرفة المجاورة. ٧. يتم قياس الوحدات في الطابق النموذجي في المبنى. قد تختلف الأعمدة في الحجم حسب مستوى الطابق. ٨. قد تكون أحجام الوحدات والتفاصيل المتعلقة بها مختلفة وذلك حسب نوع الوحدة. يرجى الرجوع إلى اتفاقية البيع والشراء لمعرفة الحجم الفعلي لكل وحدة.

2 BEDROOM TYPE 06

AREA	SQ.M	SQ.FT
SUITE AREA	82.73 m ²	890.50 ft ²
BALCONY AREA	78.65 m ²	846.80 ft ²
TOTAL UNIT AREA	161.38 m ²	1737.30 ft ²

FLAT DESIGN COMPONENTS

M. BATHROOM	5 m ²
M. BEDROOM	12 m ²
BEDROOM	13 m ²
DRESS	3 m ²
LIVING AND DINING	20 m ²
KITCHEN	8 m ²
CORRIDOR	8 m ²
BATHROOM	4 m ²
LAUNDRY	1 m ²

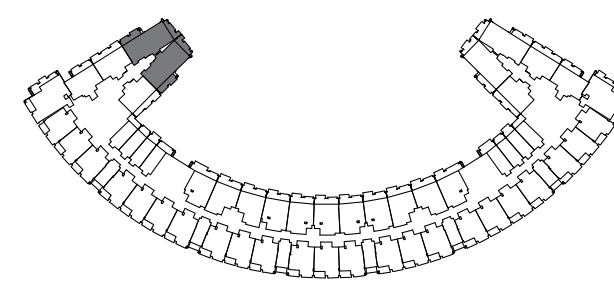
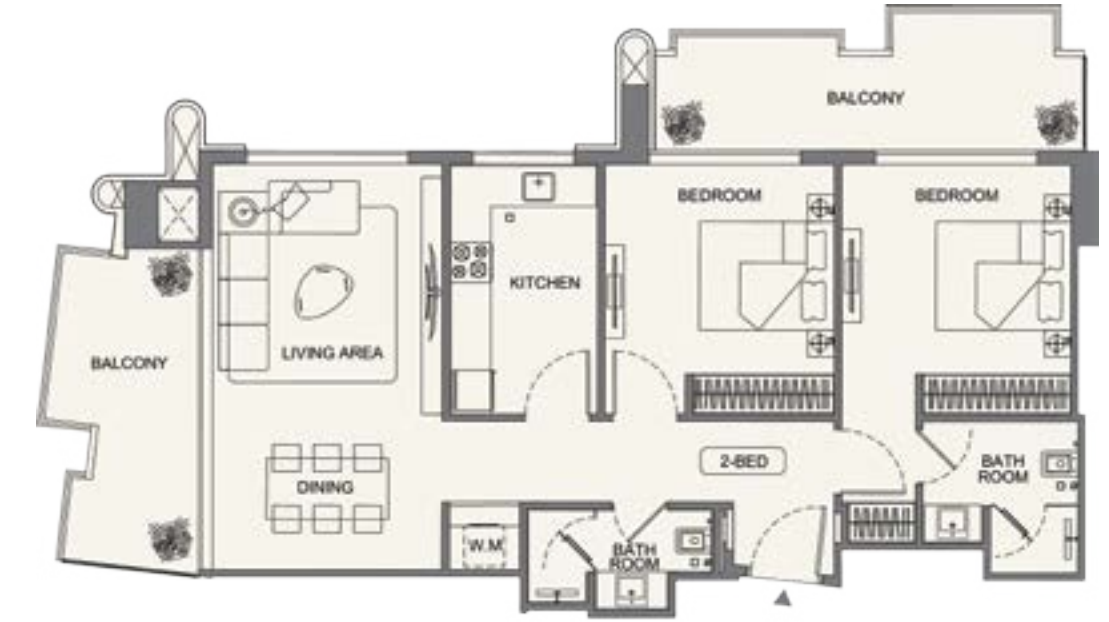


2 BEDROOM TYPE 07

AREA	SQ.M	SQ.FT
SUITE AREA	82.89 m ²	892.22 ft ²
BALCONY AREA	20.65 m ²	222.27 ft ²
TOTAL UNIT AREA	103.54 m ²	1114.50 ft ²

FLAT DESIGN COMPONENTS

M. BATHROOM	5 m ²
M. BEDROOM	12 m ²
BEDROOM	13 m ²
DRESS	3 m ²
LIVING AND DINING	20 m ²
KITCHEN	8 m ²
CORRIDOR	8 m ²
BATHROOM	4 m ²
LAUNDRY	1 m ²



Disclaimer:
1. All room dimensions are measured to structural elements and exclude wall finishes and construction tolerances. 2. All dimensions have been provided by our consultant architects. 3. All materials, dimensions and drawings are approximate. Information is subject to change without notice. 4. Actual suite area may vary from the stated area. Drawings not to scale. The developer reserves the right to make revisions. 5. Calculation of suite area is measured as the area bounded by the centre line of demising or partition walls separating one unit from another unit, the exterior face of all exterior walls, and the exterior face of the corridor wall enclosing the adjoining unit. 6. Calculation of balcony area is measured as the area bounded by the centre line of demising or partition walls separating one unit from another unit, the outmost face of the enclosing guard and the external face of the adjoining balcony. 7. The units are measured at typical floor in the building. Columns may vary in size depending on the floor level. 8. For each unit type, unit sizes and details might be slightly different. Please refer to the sales and purchase agreement for the actual size of each specific unit.

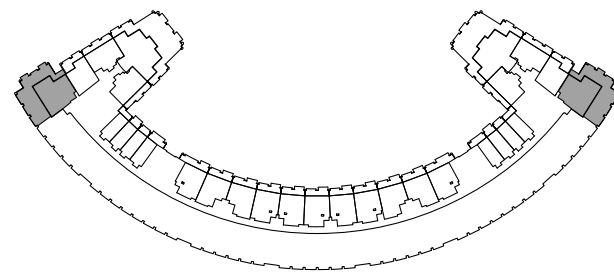
تنويه:
إن إبعاد الغرف يتم قياسها طرئاً للعناصر الهيكلية مع استبعاد تشطيبات الجدران ودرجة تحمل البناء. ٢. جميع القياسات تم تزويدها من قبل المهندسين المعماريين الاستشاريين لدينا. ٣. جميع المواد والأبعاد والرسومات تقريبية. تضع المعلومات للتغيير دون إشعار مسبق. ٤. قد تختلف منطقة الحاجز الفعلي عن المساحة المذكورة. الرسومات لا يتم توسيع نطاقها. يحتفظ المطور بالحق في إجراء التغييرات. ٥. يتم قياس حساب منطقة الحاجز كمنطقة يحدها الخط المركزي للجدران الفاصلة أو الفاصلة التي تفصل وحدة عن وحدة أخرى، والوجه الخارجي لجميع الجدران الخارجية، والوجه الخارجي لجدار الممر المحيط بالوحدة المجاورة. ٦. ويقاس حساب منطقة الشرفة على أنها المنطقة التي يحدها الخط المركزي للجدران الفاصلة أو الفاصلة التي تفصل وحدة عن وحدة أخرى، والوجه البعيد للحارس المرفق والوجه الخارجي للشرفة المجاورة. ٧. يتم قياس الوحدات في الطابق النموذجي في المبنى. قد تختلف الأعمدة في الحجم حسب مستوى الطابق. ٨. قد تكون أحجام الوحدات والتفاصيل المتعلقة بها مختلفة وذلك حسب نوع الوحدة. يرجى الرجوع إلى اتفاقية البيع والشراء لمعرفة الحجم الفعلي لكل وحدة.

2 BEDROOM TYPE 08

AREA	SQ.M	SQ.FT
SUITE AREA	82.24 m ²	885.22 ft ²
BALCONY AREA	93.64 m ²	1007.93 ft ²
TOTAL UNIT AREA	175.88 m ²	1893.16 ft ²

FLAT DESIGN COMPONENTS

M. BATHROOM	4 m ²
M. BEDROOM	13 m ²
BEDROOM	14 m ²
DRESS	3 m ²
LIVING AND DINING	17 m ²
KITCHEN	9 m ²
CORRIDOR	8 m ²
BATHROOM	5 m ²



THREE BEDROOM APARTMENTS

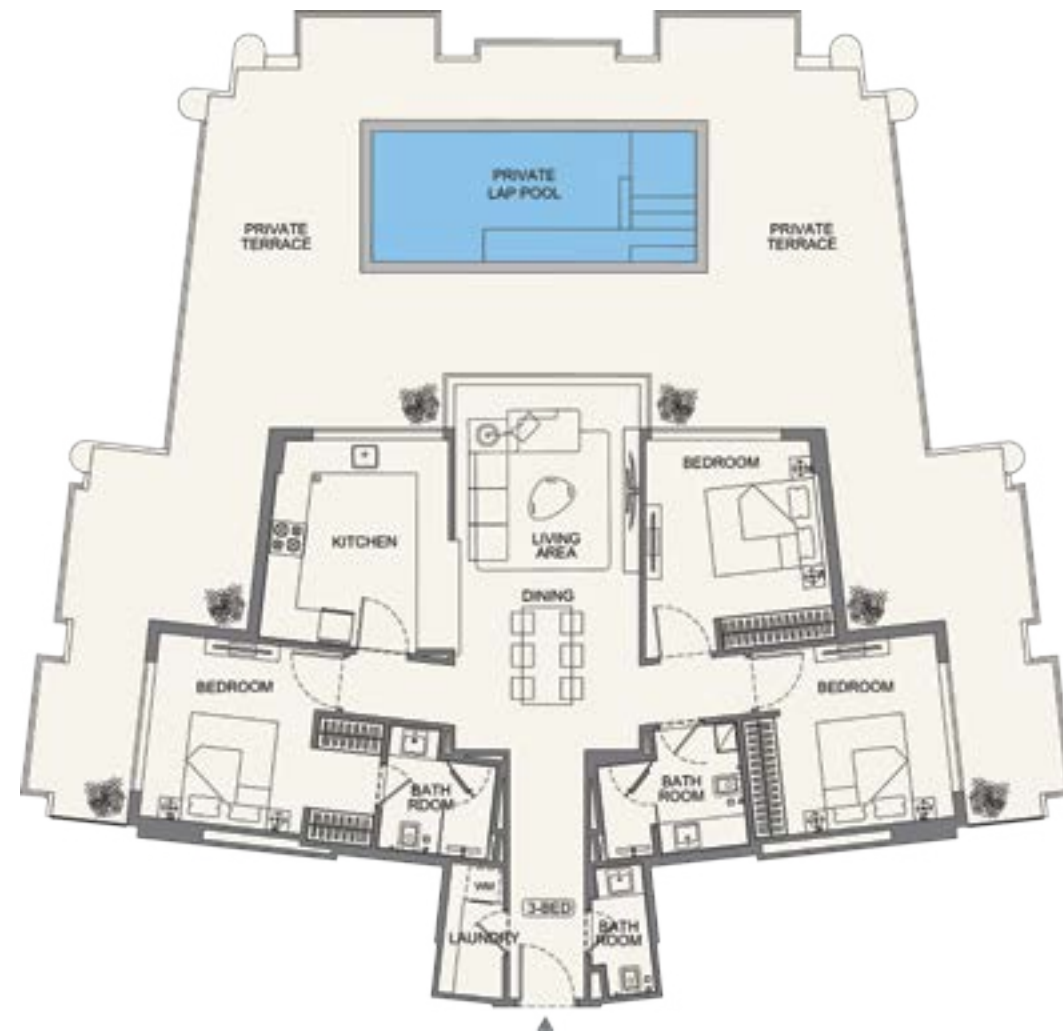
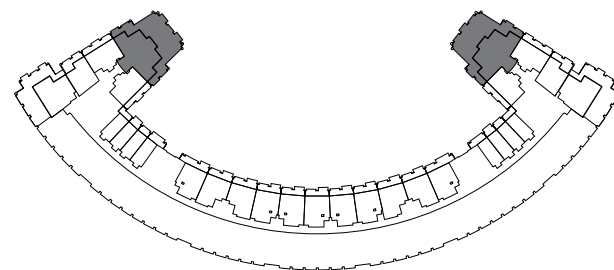
Disclaimer:
 1. All room dimensions are measured to structural elements and exclude wall finishes and construction tolerances. 2. All dimensions have been provided by our consultant architects. 3. All materials, dimensions and drawings are approximate. Information is subject to change without notice. 4. Actual suite area may vary from the stated area. Drawings not to scale. The developer reserves the right to make revisions. 5. Calculation of suite area is measured as the area bounded by the centre line of demising or partition walls separating one unit from another unit, the exterior face of all exterior walls, and the exterior face of the corridor wall enclosing the adjoining unit. 6. Calculation of balcony area is measured as the area bounded by the centre line of demising or partition walls separating one unit from another unit, the outmost face of the enclosing guard and the external face of the adjoining balcony. 7. The units are measured at typical floor in the building. Columns may vary in size depending on the floor level. 8. For each unit type, unit sizes and details might be slightly different. Please refer to the sales and purchase agreement for the actual size of each specific unit.

3 BEDROOM TYPE 01

AREA	SQ.M	SQ.FT
SUITE AREA	111.44 m ²	1199.53 ft ²
BALCONY AREA	127.76 m ²	1375.20 ft ²
TOTAL UNIT AREA	239.20 m ²	2574.73 ft ²

FLAT DESIGN COMPONENTS

M. BATHROOM	4 m ²
M. BEDROOM	11 m ²
BEDROOM	12 m ²
BEDROOM	13 m ²
LIVING AND DINING	22 m ²
KITCHEN	13 m ²
CORRIDOR	16 m ²
BATHROOM	5 m ²
LAUNDRY	3 m ²
WC	2 m ²



“SO STEP CLOSER,
THROUGH THE THRESHOLD.
FEEL TIME EXPAND.
WATCH DISTANCE FORGET.
EXPERIENCE THE CITY SOFTEN.”