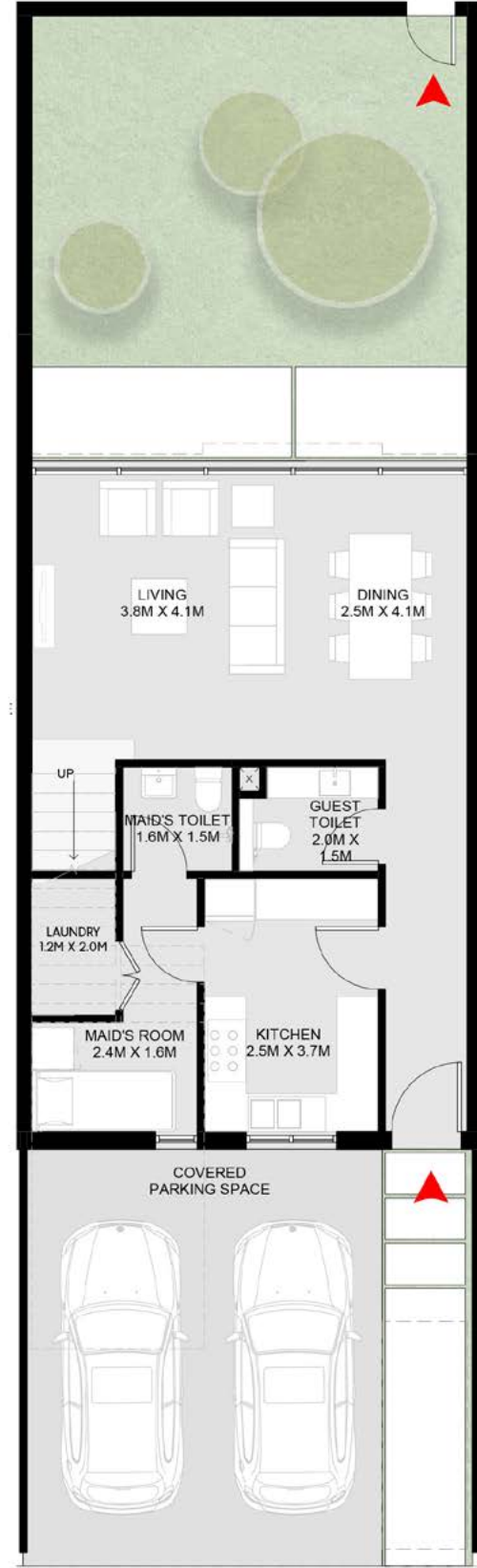


2 Bedroom Layan Townhouse - A

Ground Floor: 1,081 sq.ft.

First Floor: 878 sq.ft.

Total: 1,959 sq.ft.



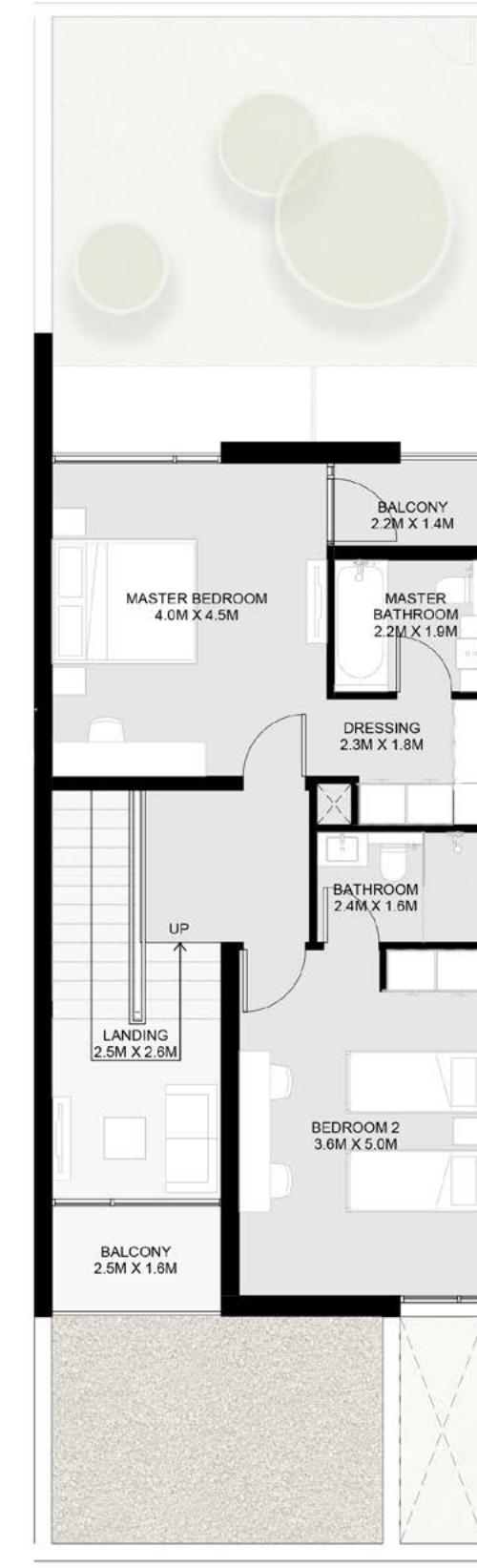
Ground Floor

تاون هاوس ليان من غرفتي نوم - أ

الطابق الأرضي: 1,081 قدم مربع

الطابق الأول: 878 قدم مربع

الإجمالي: 1,959 قدم مربع



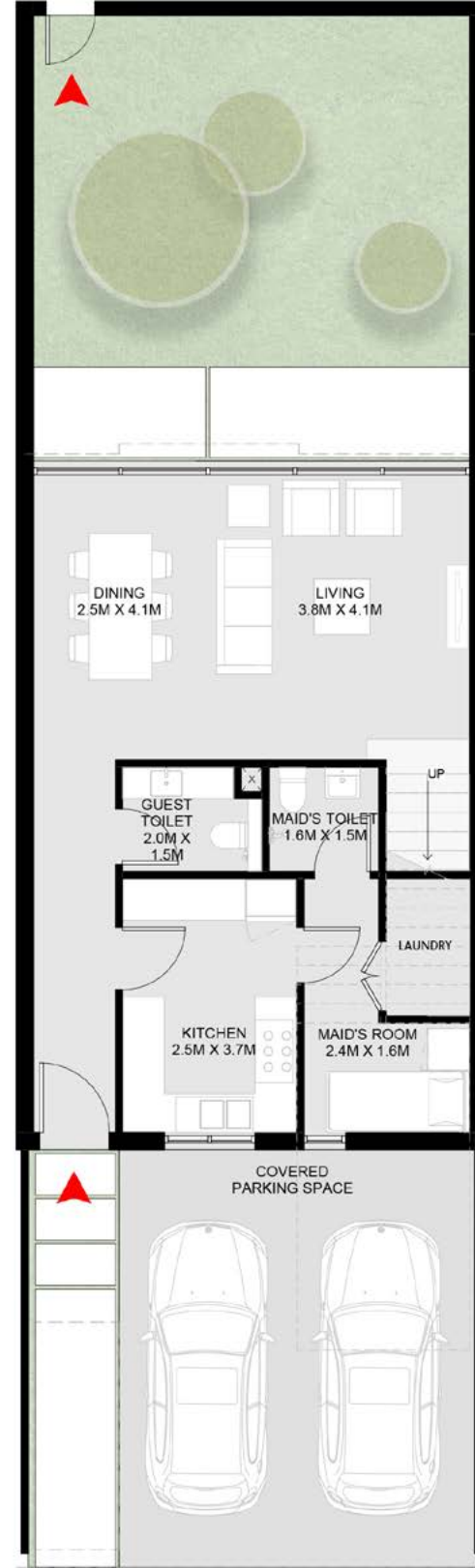
First Floor

2 Bedroom Layan Townhouse - B

Ground Floor: 1,081 sq.ft.

First Floor: 878 sq.ft.

Total: 1,959 sq.ft.



Ground Floor

تاون هاوس ليان من غرفتي نوم - ب

الطابق الأرضي: 1,081 قدم مربع

الطابق الأول: 878 قدم مربع

الإجمالي: 1,959 قدم مربع



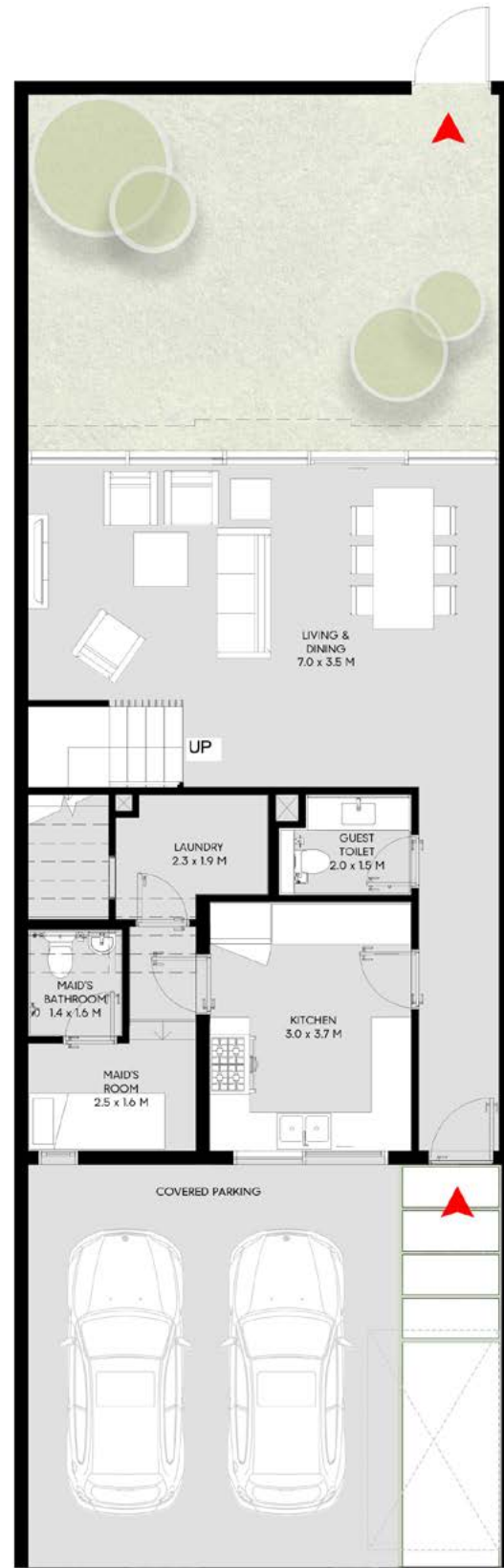
First Floor

3 Bedroom Layan Townhouse - 1 A

Ground Floor: 1,244 sq.ft.

First Floor: 1,045 sq.ft.

Total: 2,289 sq.ft.



Ground Floor

تاون هاوس ليان هن 3 غرف نوم - 1 أ

الطابق الأرضي: 1,244 قدم مربع

الطابق الأول: 1,045 قدم مربع

الإجمالي: 2,289 قدم مربع



First Floor

3 Bedroom Layan Townhouse - 1 B

Ground Floor: 1,244 sq.ft.

First Floor: 1,045 sq.ft.

Total: 2,289 sq.ft.



Ground Floor

تاون هاوس ليان من 3 غرف نوم - 1 ب

الطابق الأرضي: 1,244 قدم مربع

الطابق الأول: 1,045 قدم مربع

الإجمالي: 2,289 قدم مربع



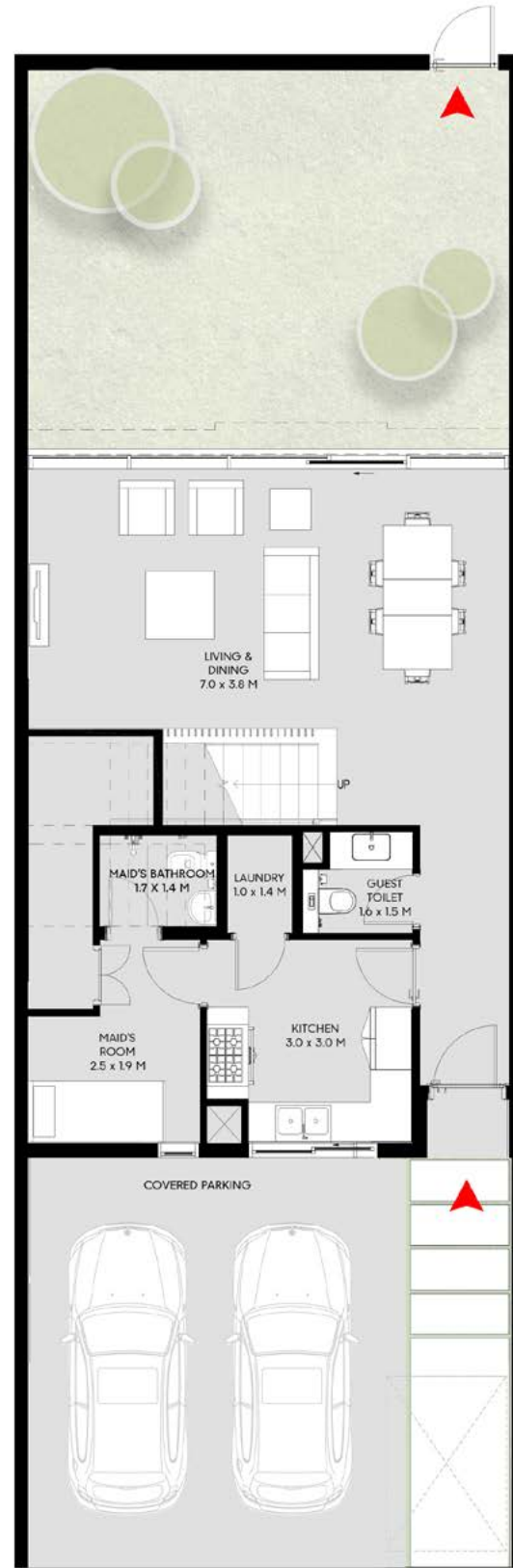
First Floor

3 Bedroom Layan Townhouse - 2 A

Ground Floor: 1,226 sq.ft.

First Floor: 1,065 sq.ft.

Total: 2,291 sq ft.



Ground Floor

تاون هاوس ليان من 3 غرف نوم - 2 أ

الطابق الأرضي: 1,226 قدم مربع

الطابق الأول: 1,065 قدم مربع

الإجمالي: 2,291 قدم مربع



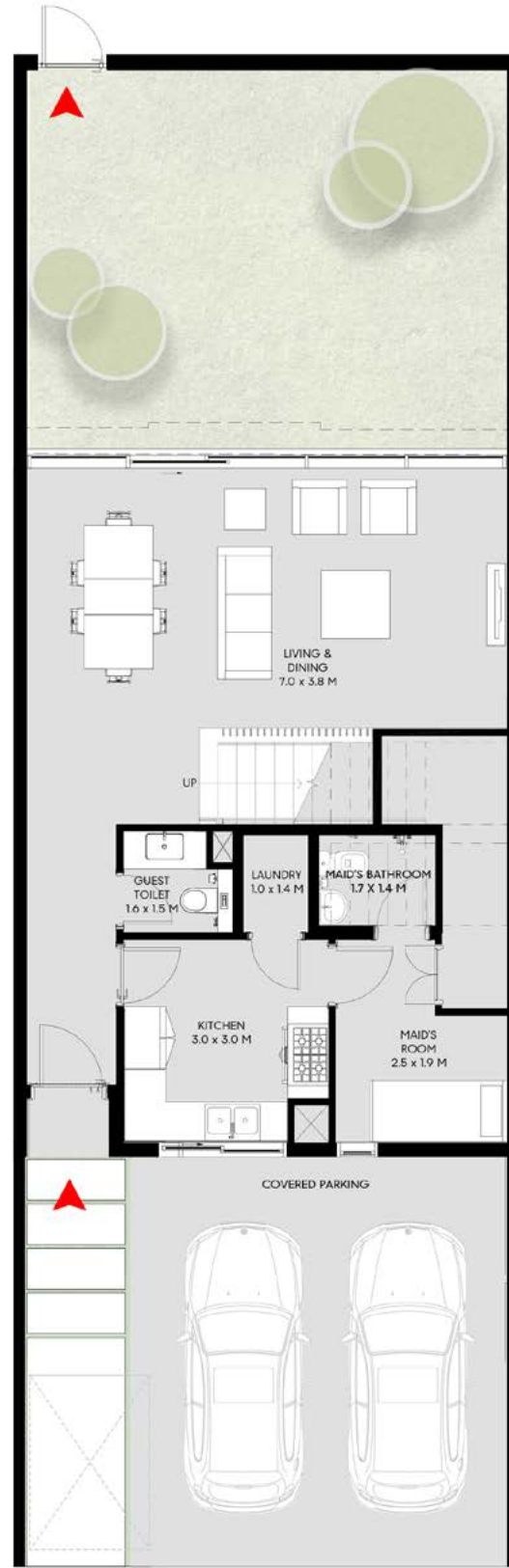
First Floor

3 Bedroom Layan Townhouse - 2 B

Ground Floor: 1,226 sq.ft.

First Floor: 1,065 sq.ft.

Total: 2,291 sq.ft.



Ground Floor

تاون هاوس ليان من 3 غرف نوم - 2 ب

الطابق الأرضي: 1,226 قدم مربع

الطابق الأول: 1,065 قدم مربع

الإجمالي: 2,291 قدم مربع



First Floor

3 Bedroom Layan Corner/End Townhouse – A

Ground Floor: 1,273 sq.ft.

First Floor: 1,069 sq.ft.

Total: 2,342 sq.ft.



Ground Floor



First Floor

تاون هاوس ليان بواجهتين من 3 غرف نوم – أ

الطابق الأرضي: 1,273 قدم مربع

الطابق الأول: 1,069 قدم مربع

الإجمالي: 2,342 قدم مربع

3 Bedroom Layan Corner/End Townhouse – B

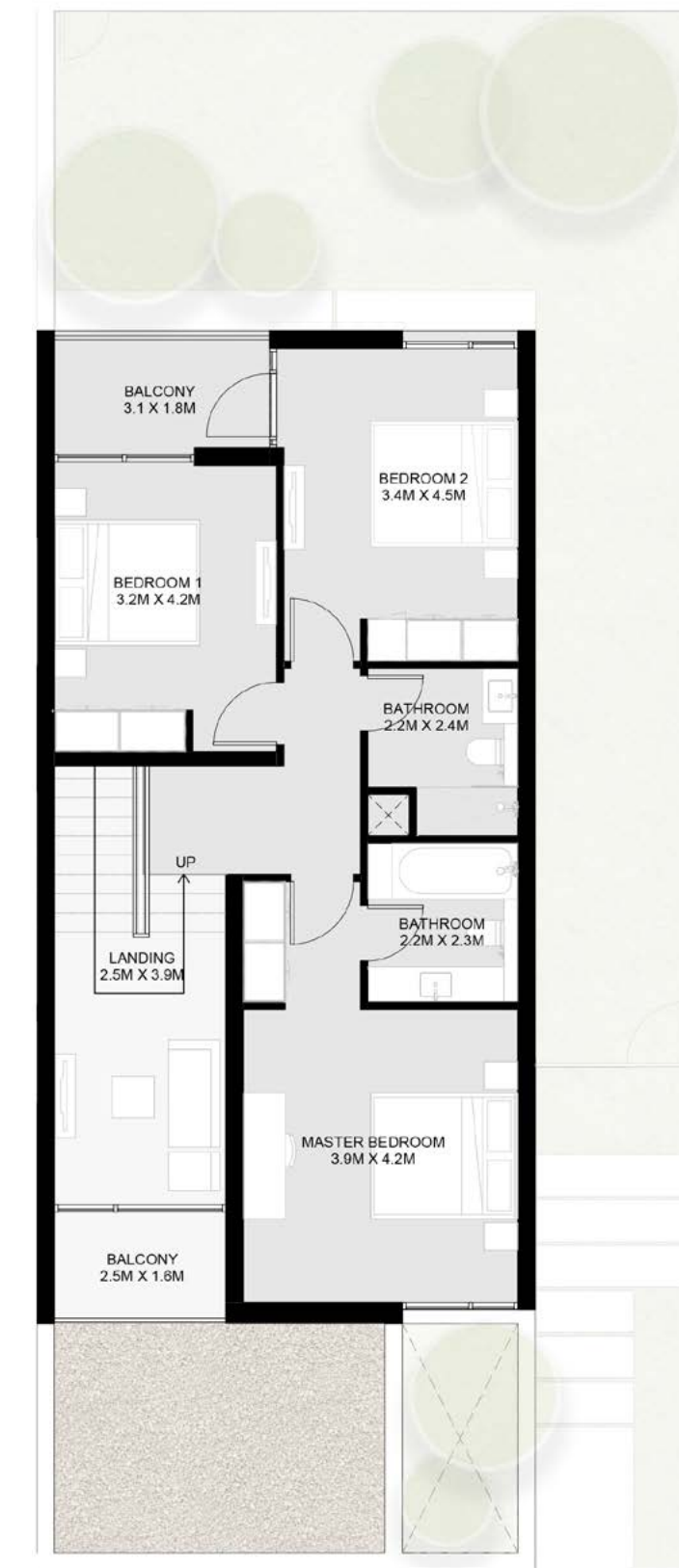
Ground Floor: 1,273 sq.ft.

First Floor: 1,069 sq.ft.

Total: 2,342 sq.ft.



Ground Floor



First Floor

تاون هاوس ليان بواجهتين من 3 غرف نوم – ب

الطابق الأرضي: 1,273 قدم مربع

الطابق الأول: 1,069 قدم مربع

الإجمالي: 2,342 قدم مربع

4 Bedroom Layan Townhouse - A

Ground Floor: 1,369 sq.ft.

First Floor: 1,190 sq.ft.

Total: 2,559 sq.ft.



Ground Floor



First Floor

تاون هاوس ليان من 4 غرف نوم - أ

الطابق الأرضي: 1,369 قدم مربع

الطابق الأول: 1,190 قدم مربع

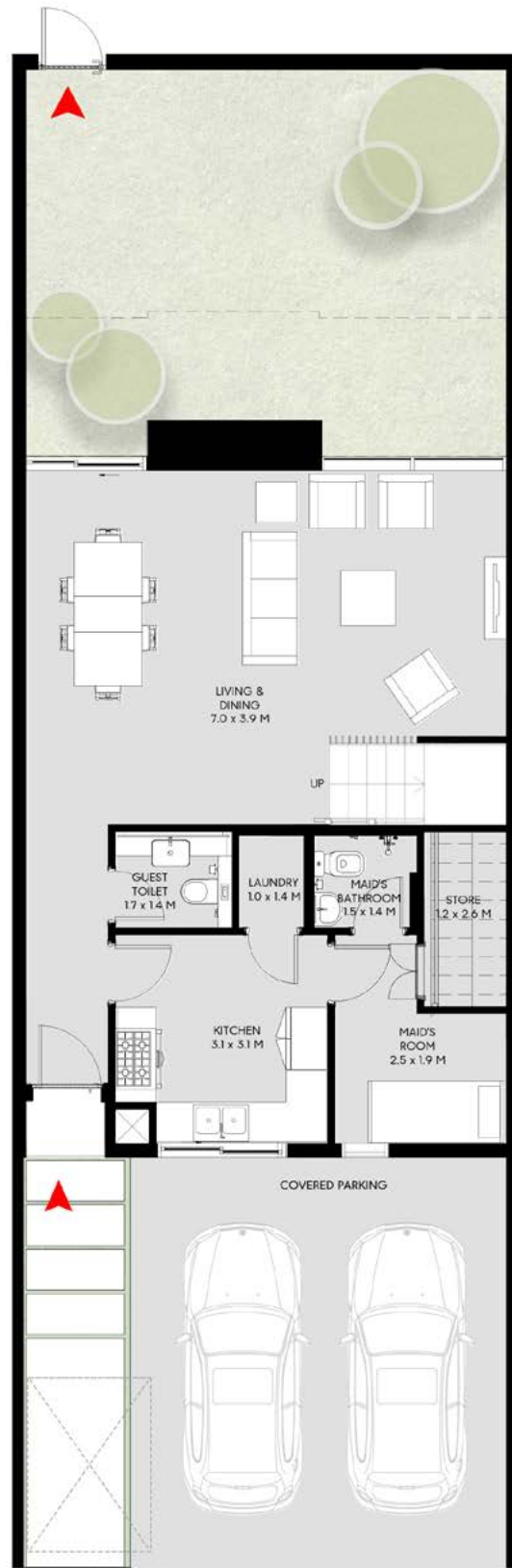
الإجمالي: 2,559 قدم مربع

4 Bedroom Layan Townhouse - B

Ground Floor: 1,369 sq.ft.

First Floor: 1,190 sq.ft.

Total: 2,559 sq.ft.



Ground Floor



First Floor

تاون هاوس ليان من 4 غرف نوم - ب

الطابق الأرضي: 1,369 قدم مربع

الطابق الأول: 1,190 قدم مربع

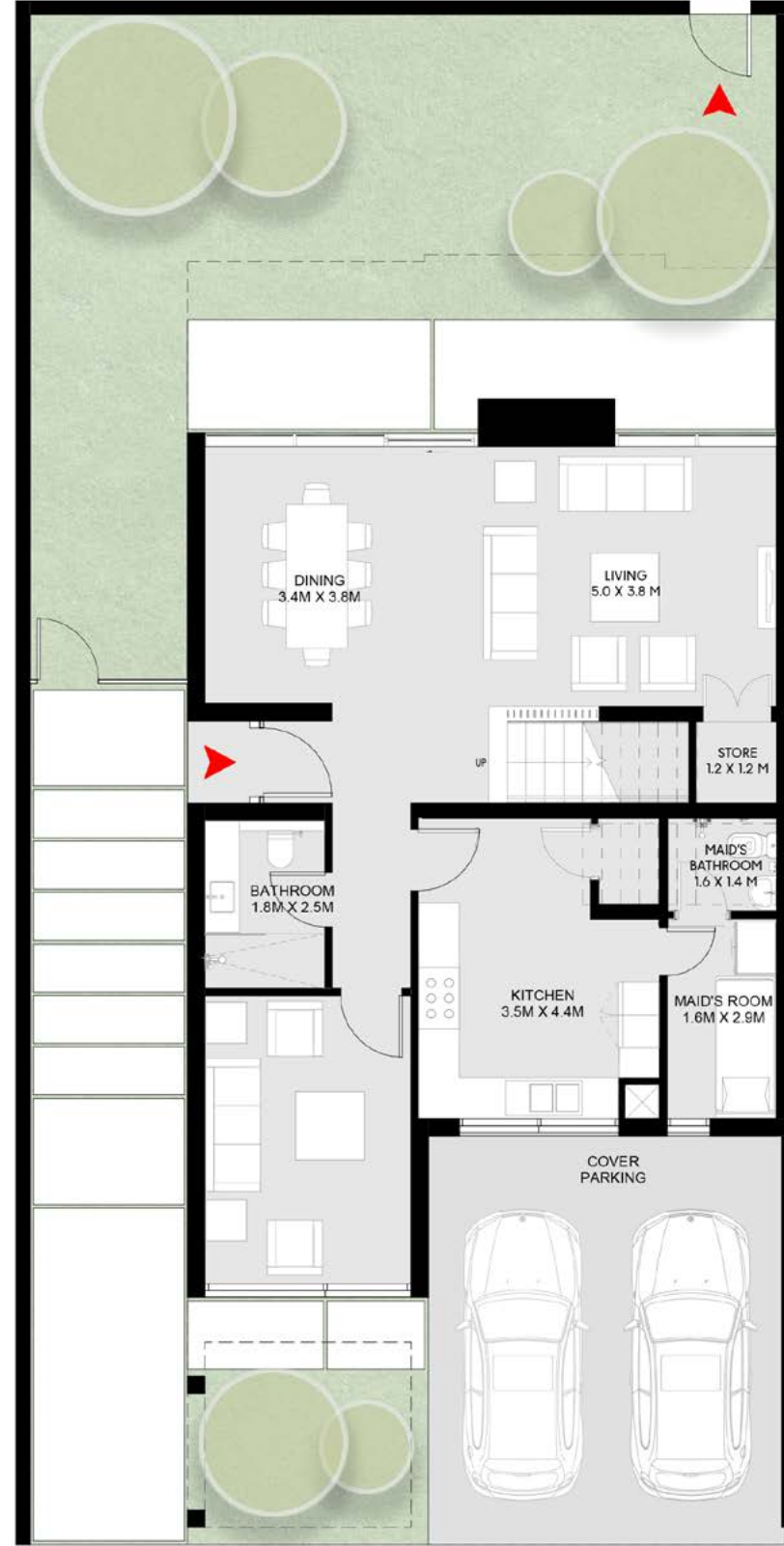
الإجمالي: 2,559 قدم مربع

4 Bedroom Layan Corner/End Townhouse - A

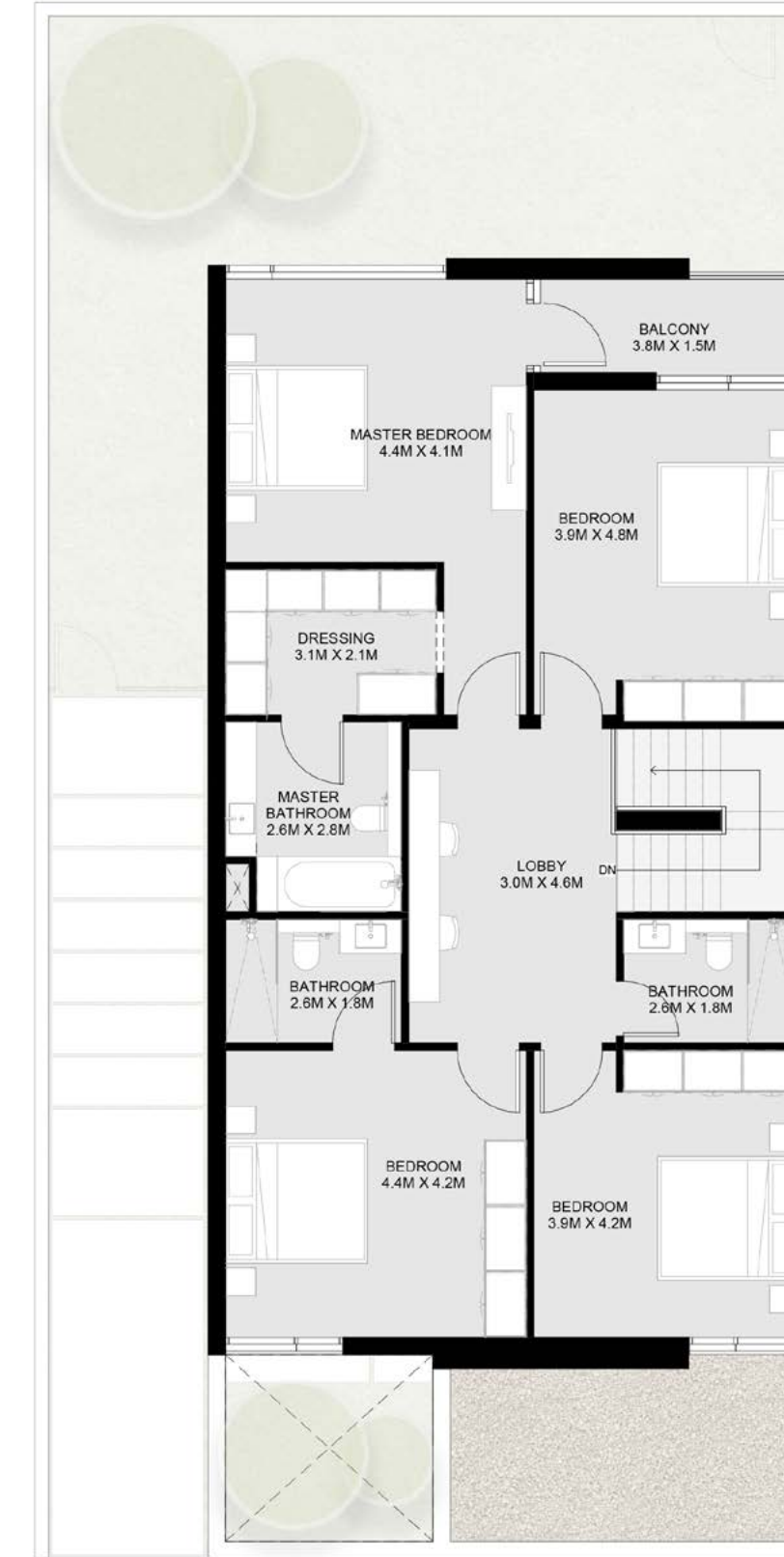
Ground Floor: 1,657 sq.ft.

First Floor: 1,482 sq.ft.

Total: 3,139 sq.ft.



Ground Floor



First Floor

تاون هاوس ليان بواجهتين من 4 غرف نوم - أ

الطابق الأرضي: 1,657 قدم مربع

الطابق الأول: 1,482 قدم مربع

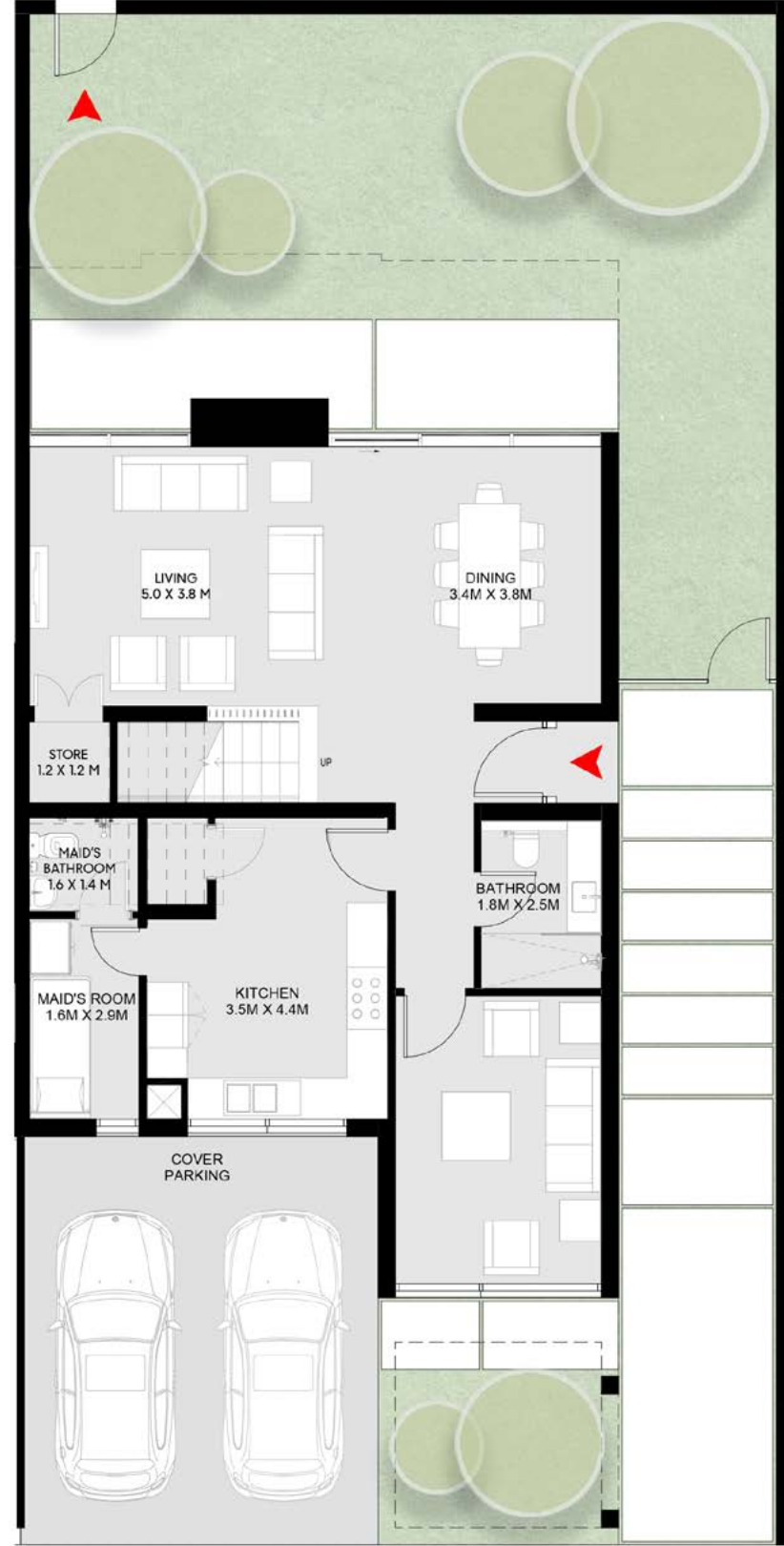
الإجمالي: 3,139 قدم مربع

4 Bedroom Layan Corner/End Townhouse - B

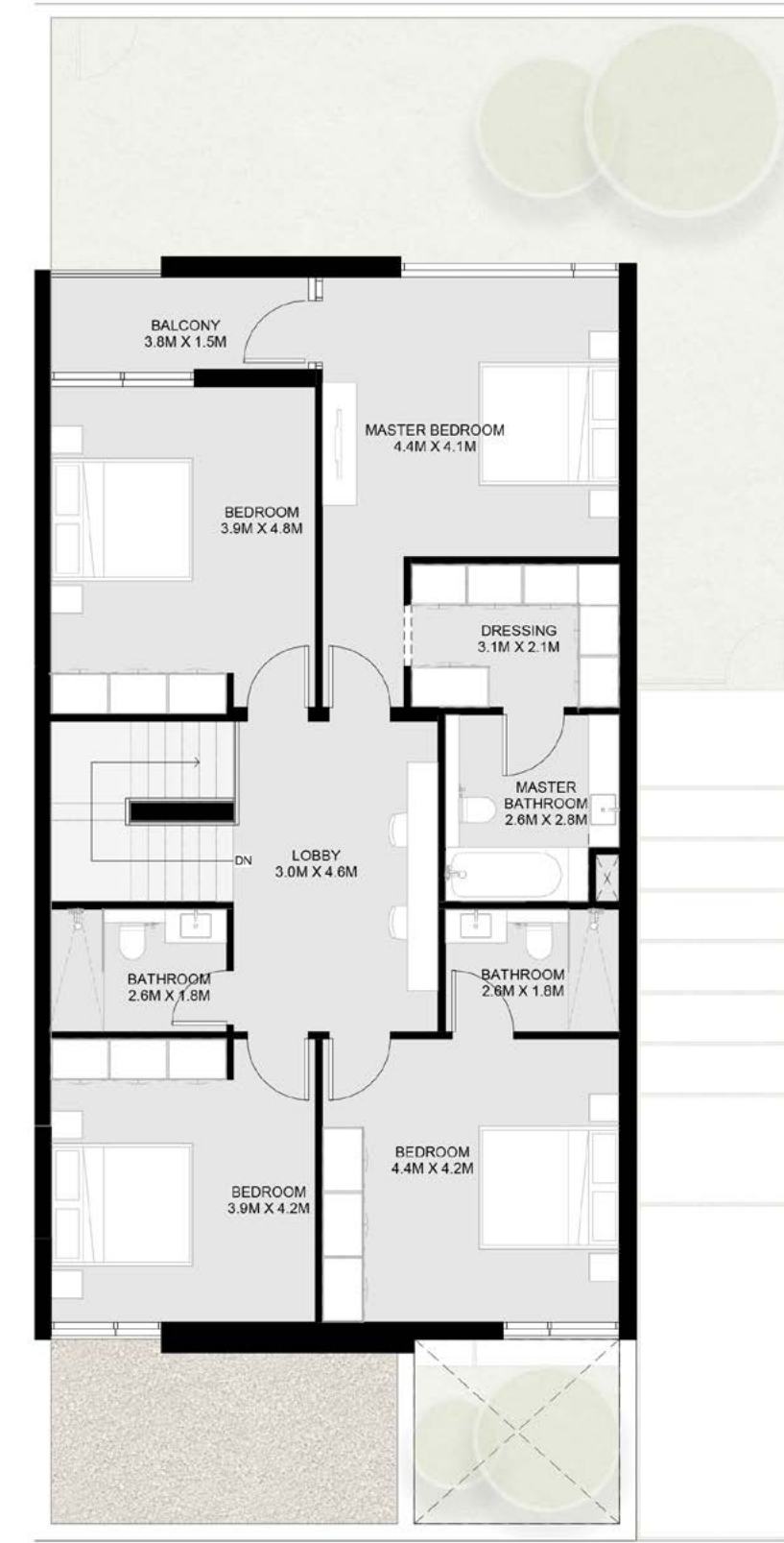
Ground Floor: 1,657 sq.ft.

First Floor: 1,482 sq.ft.

Total: 3,139 sq.ft.



Ground Floor



First Floor

تاون هاوس ليان بواجهتين من 4 غرف نوم - ب

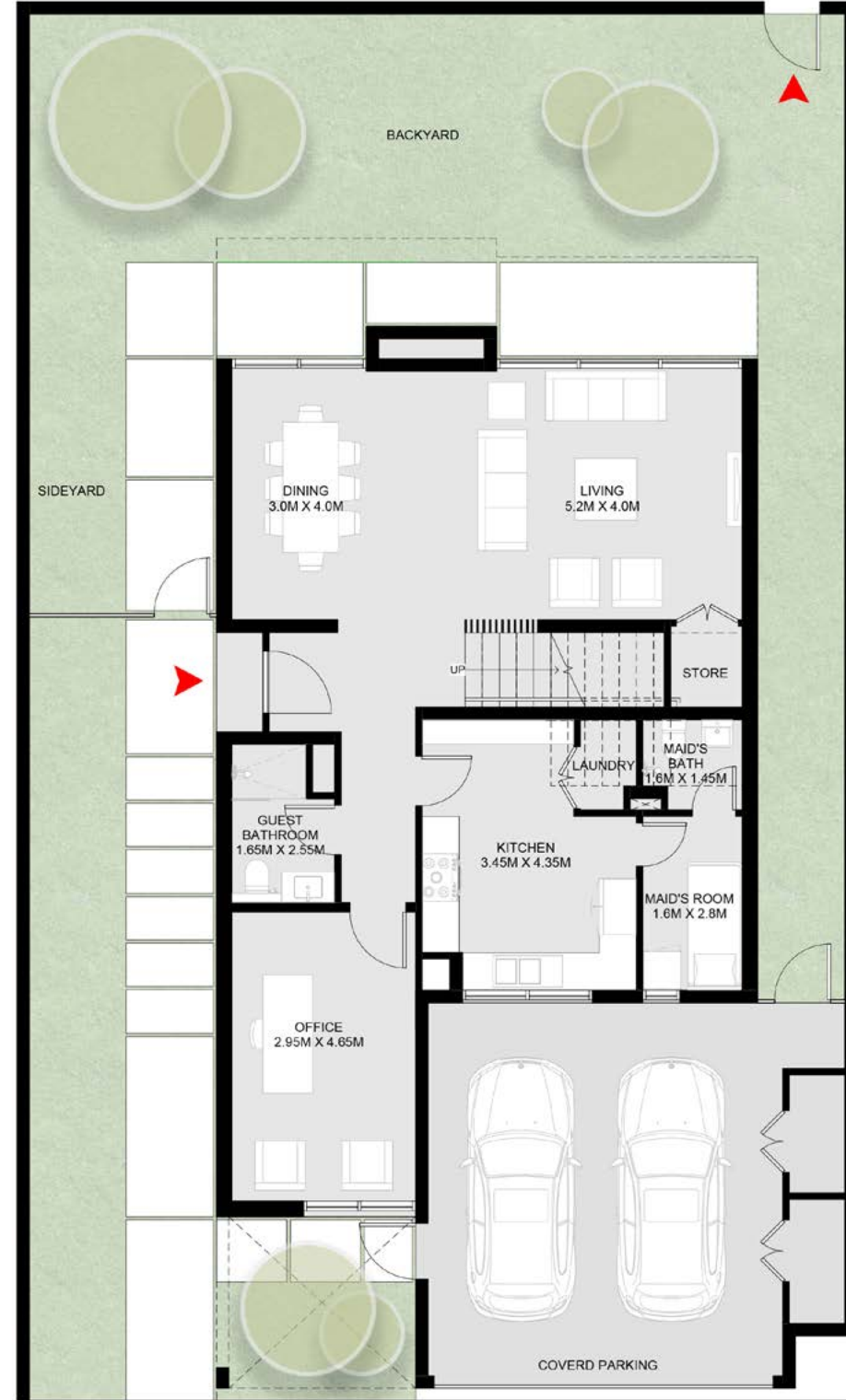
الطابق الأرضي: 1,657 قدم مربع

الطابق الأول: 1,482 قدم مربع

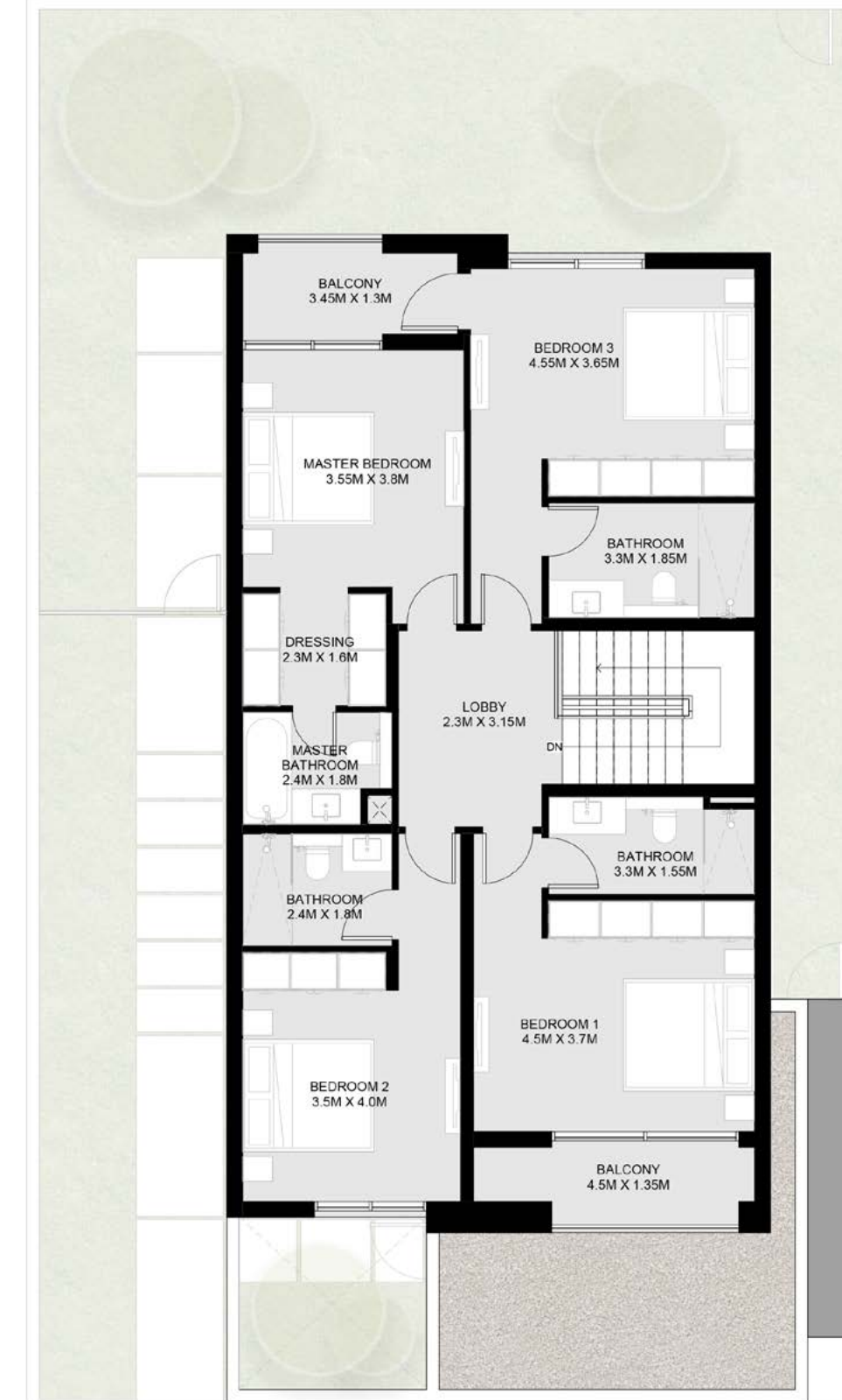
الإجمالي: 3,139 قدم مربع

4 Bedroom Layan Villa - A

Ground Floor: 1,729 sq.ft.
First Floor: 1,475 sq.ft.
Roof Floor: 561 sq.ft.
Total: 3,765 sq.ft.



Ground Floor



First Floor

فيلا ليان من 4 غرف نوم - أ

الطابق الأرضي: 1,729 قدم مربع
الطابق الأول: 1,475 قدم مربع
الطابق العلوي: 561 قدم مربع
الإجمالي: 3,765 قدم مربع

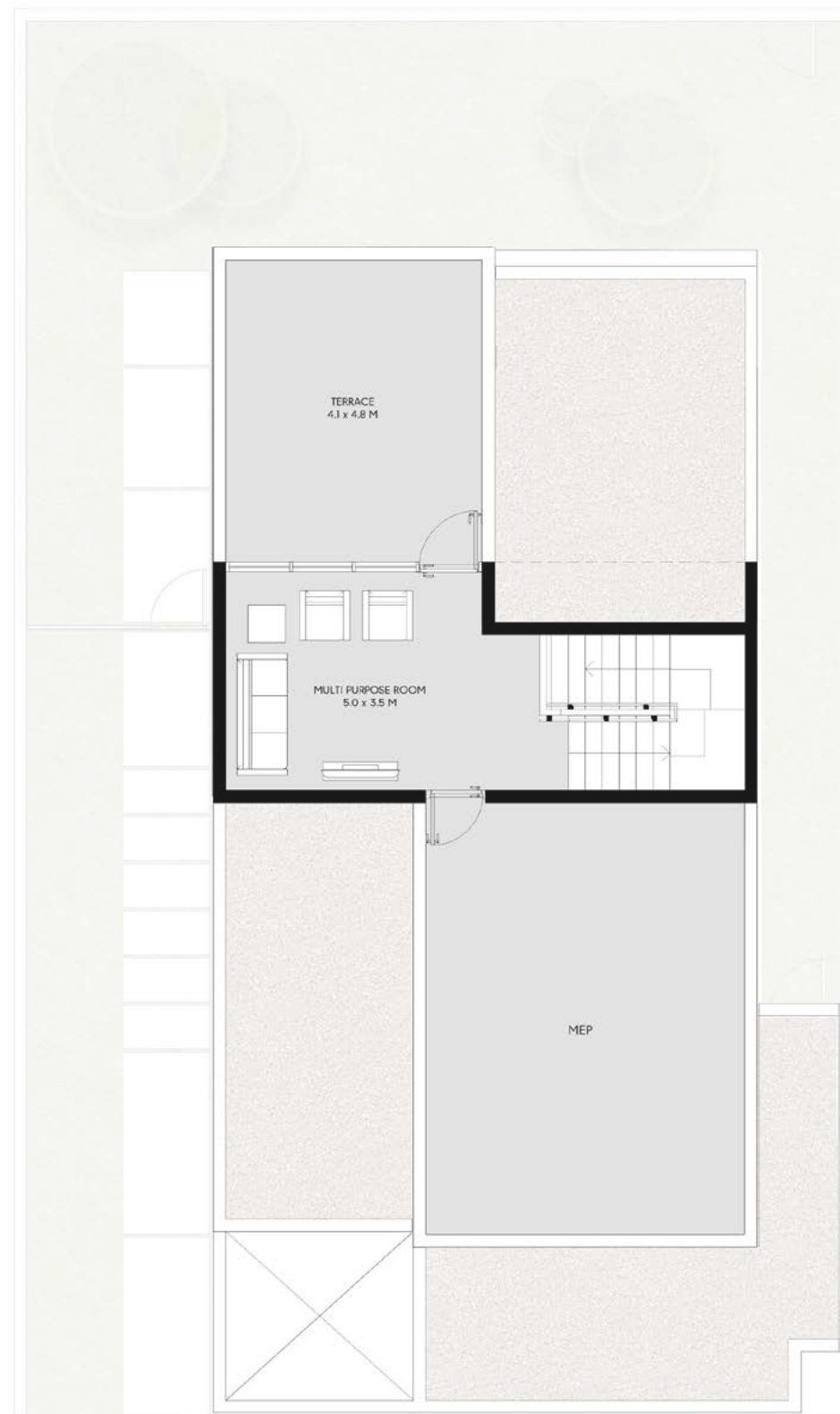
4 Bedroom Layan Villa - A

Ground Floor: 1,729 sq.ft.

First Floor: 1,475 sq.ft.

Roof Floor: 561 sq.ft.

Total: 3,765 sq.ft.



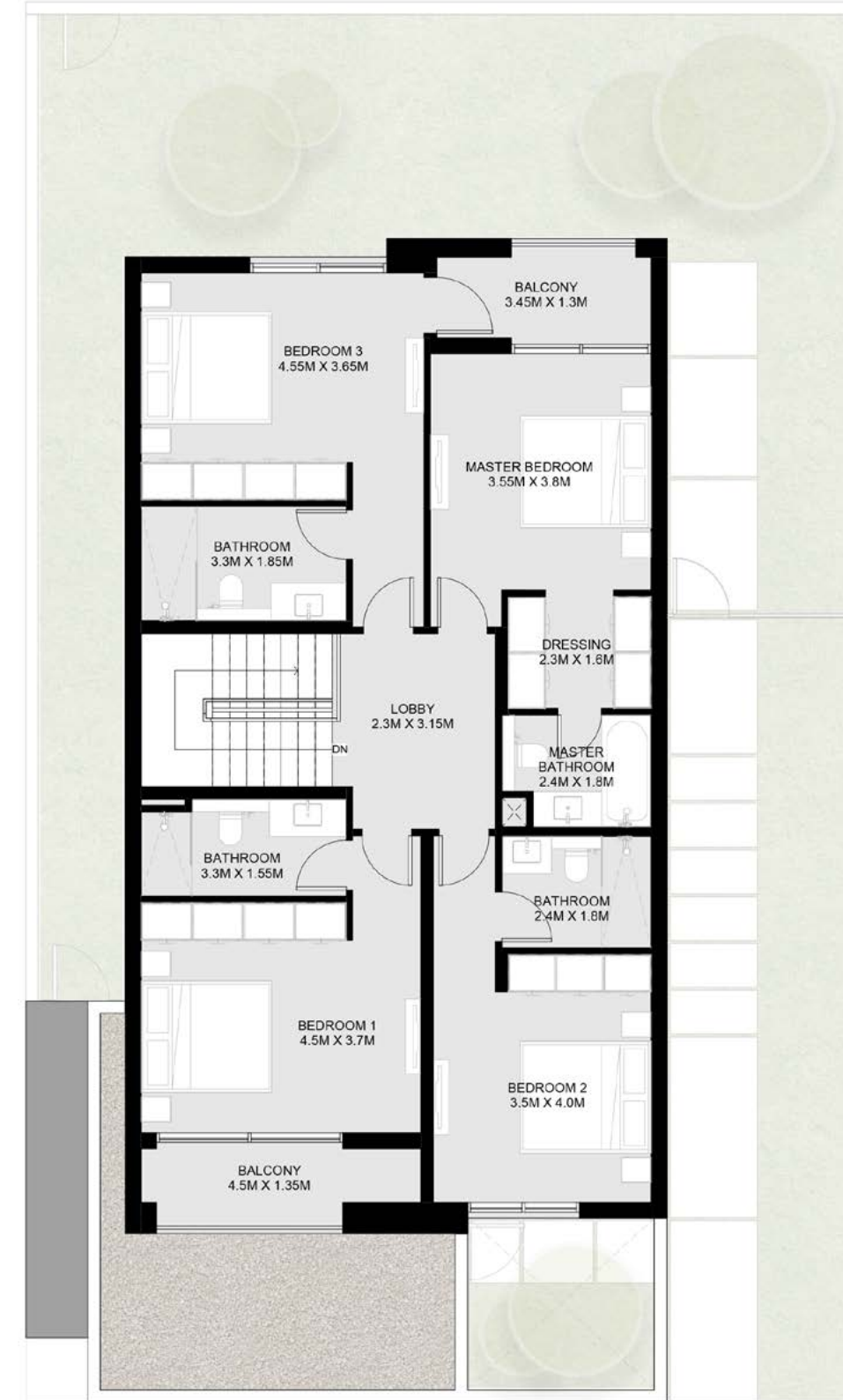
Roof Floor

4 Bedroom Layan Villa - B

Ground Floor: 1,729 sq.ft.
First Floor: 1,475 sq.ft.
Roof Floor: 561 sq.ft.
Total: 3,765 sq.ft.



Ground Floor



First Floor

فيلا ليان من 4 غرف نوم - ب

الطابق الأرضي: 1,729 قدم مربع
الطابق الأول: 1,475 قدم مربع
الطابق العلوي: 561 قدم مربع
الإجمالي: 3,765 قدم مربع

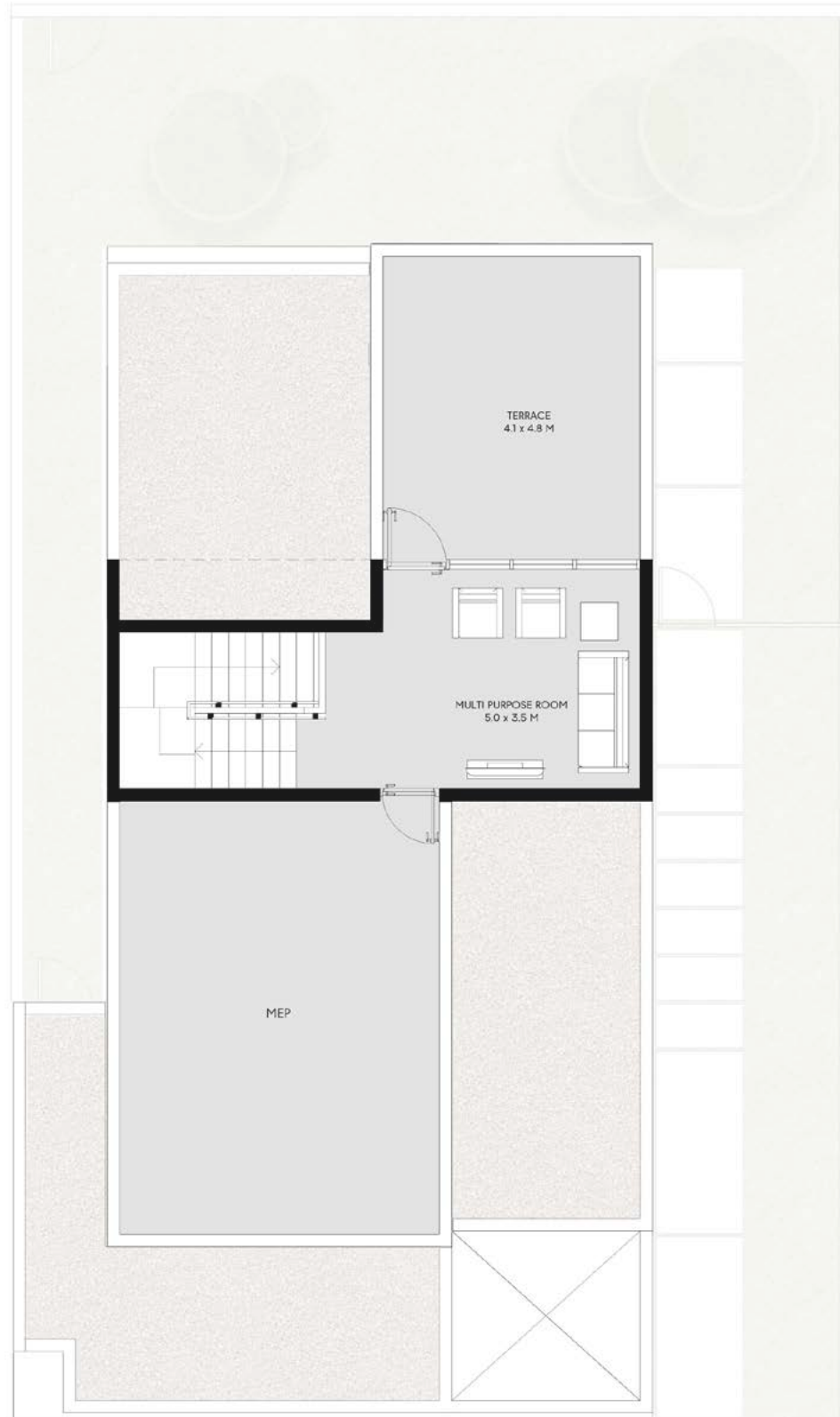
4 Bedroom Layan Villa - B

Ground Floor: 1,729 sq.ft.

First Floor: 1,475 sq.ft.

Roof Floor: 561 sq.ft.

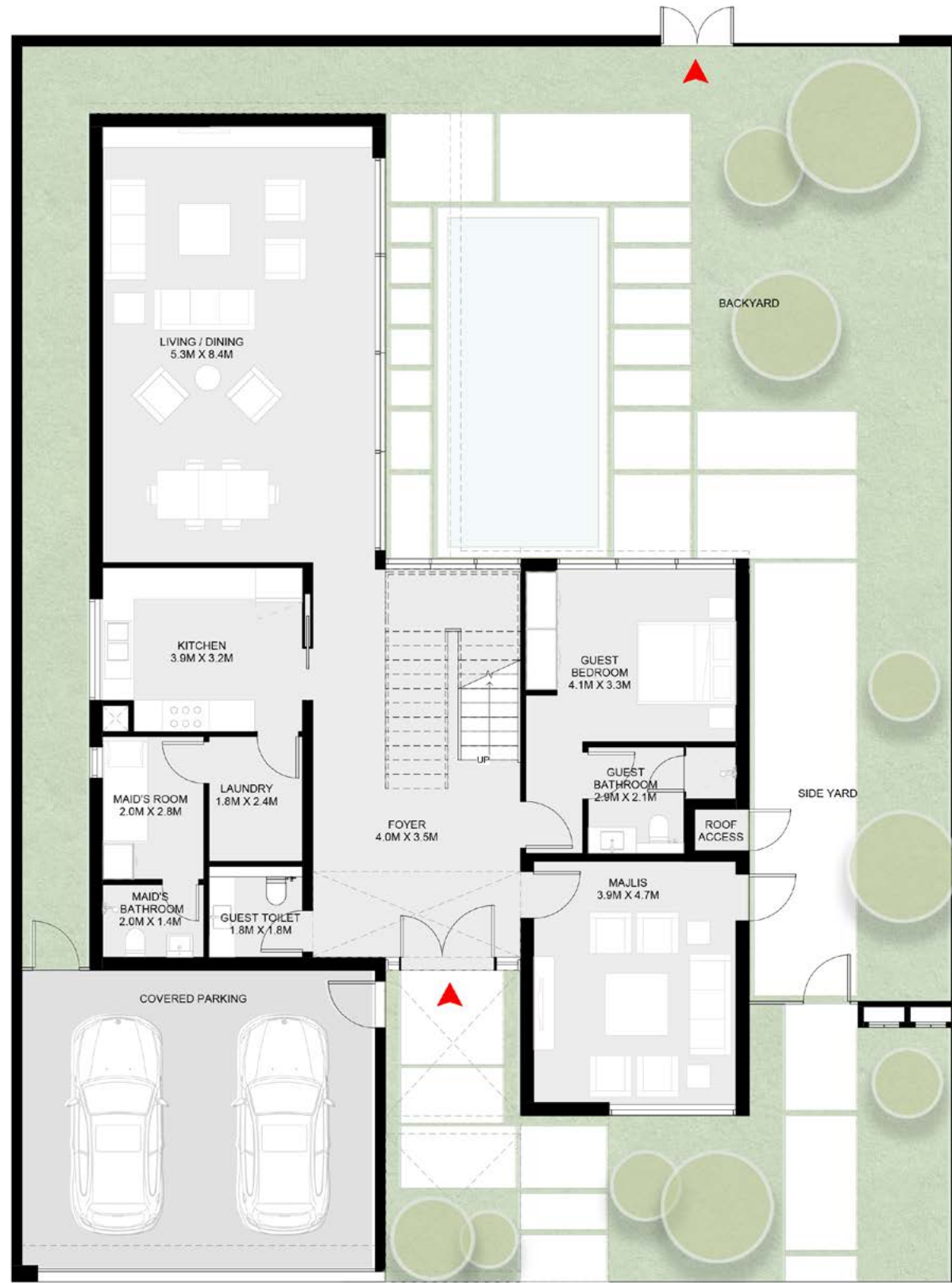
Total: 3,765 sq.ft.



Roof Floor

4 bedroom Layan Signature Villa - A

Ground Floor: 2,370 sq.ft.
First Floor: 1,909 sq.ft.
Pump Room: 77 sq.ft.
Total: 4,356 sq.ft.



Ground Floor



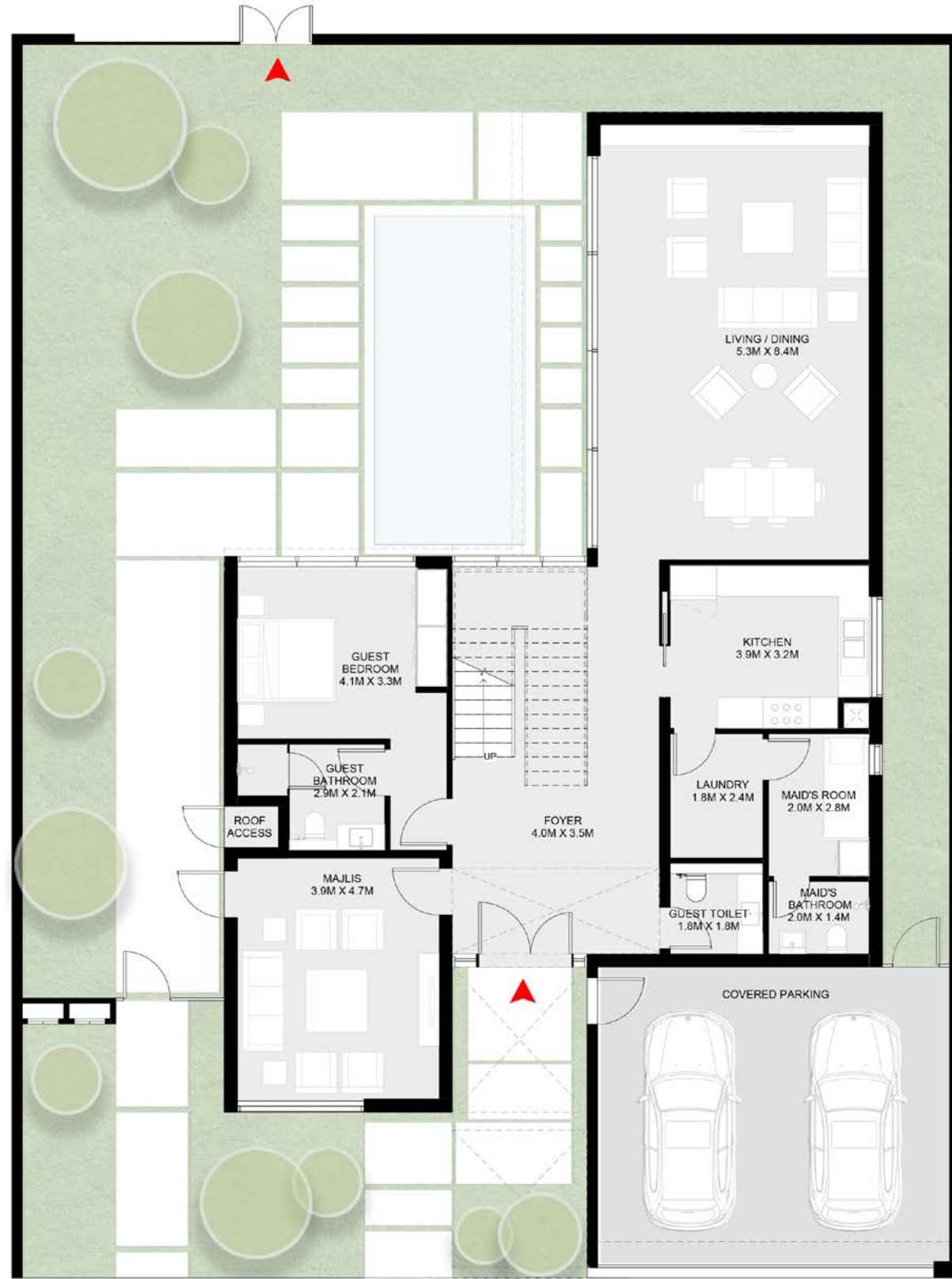
First Floor

فيلا ليان الفاخرة من 4 غرف نوم - أ

الطابق الأرضي: 2,370 قدم مربع
الطابق الأول: 1,909 قدم مربع
غرفة المضخة: 77 قدم مربع
الإجمالي: 4,356 قدم مربع

4 bedroom Layan Signature Villa - B

Ground Floor: 2,370 sq.ft.
First Floor: 1,909 sq.ft.
Pump Room: 77 sq.ft.
Total: 4,356 sq.ft.



Ground Floor

فيلا ليان الفاخرة من 4 غرف نوم - ب

الطابق الأرضي: 2,370 قدم مربع
الطابق الأول: 1,909 قدم مربع
غرفة المضخة: 77 قدم مربع
الإجمالي: 4,356 قدم مربع



First Floor

5 Bedroom Layan Signature Villa - A

Ground Floor: 2,687 sq.ft.
 First Floor: 2,380 sq.ft.
 Pump Room: 75 sq.ft.
 Total: 5,142 sq.ft.



Ground Floor



First Floor

فيلا ليان الفاخرة من 5 غرف نوم - أ

الطابق الأرضي: 2,687 قدم مربع
 الطابق الأول: 2,380 قدم مربع
 غرفة المضخة: 75 قدم مربع
 الإجمالي: 5,142 قدم مربع

5 Bedroom Layan Forest Signature Villa - A

Ground Floor: 2,958 sq.ft.
 First Floor: 2,436 sq.ft.
 Second Floor: 1,262 sq.ft.
 Pump Room: 80 sq.ft.
 Total: 6,736 sq.ft.



Ground Floor



First Floor

فيلا ليان فوريست الفاخرة من 5 غرف نوم - أ

الطابق الأرضي: 2,958 قدم مربع
 الطابق الأول: 2,436 قدم مربع
 الطابق الثاني: 1,262 قدم مربع
 غرفة المضخة: 80 قدم مربع
 الإجمالي: 6,736 قدم مربع

5 Bedroom Layan Forest Signature Villa - A

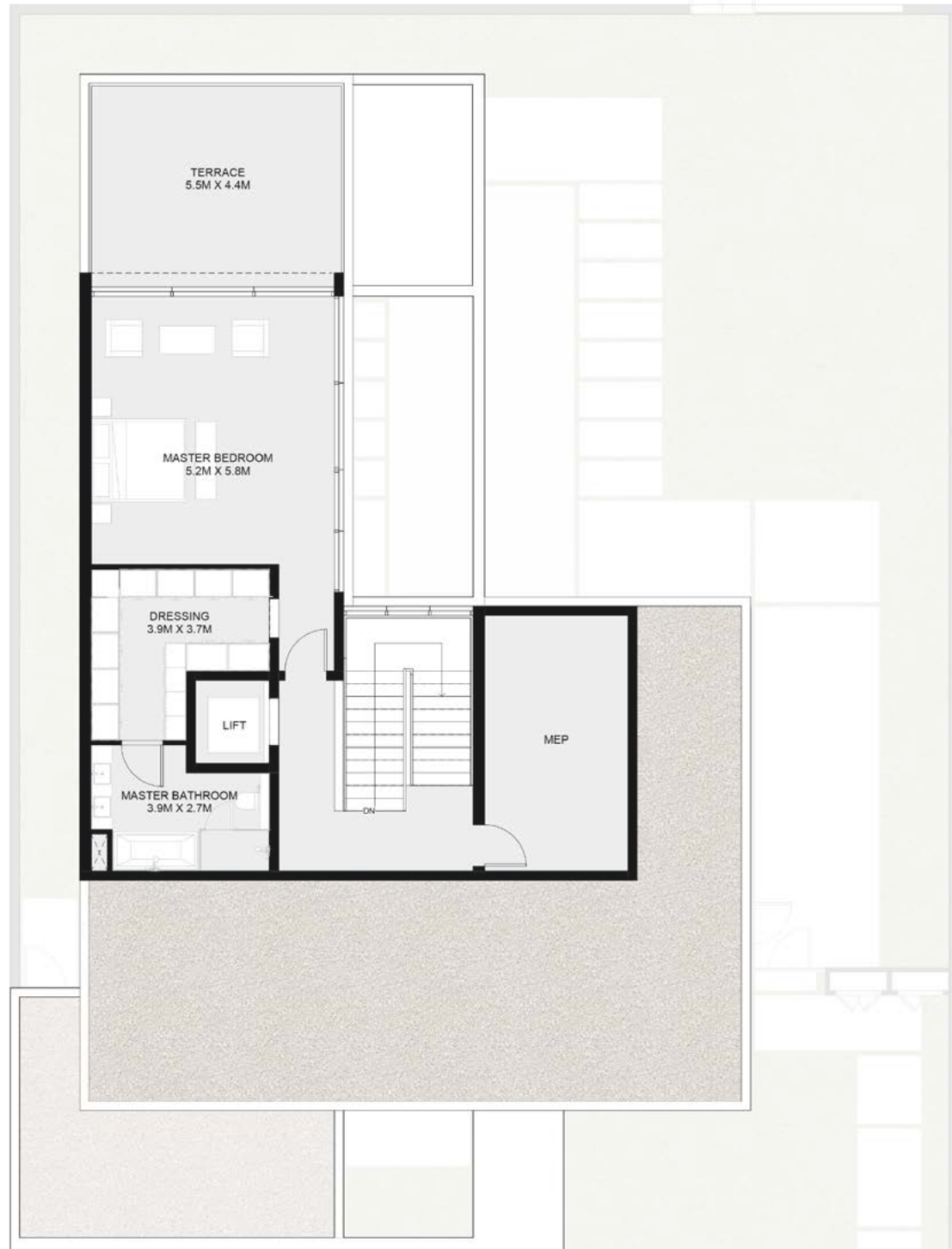
Ground Floor: 2,958 sq.ft.

First Floor: 2,436 sq.ft.

Second Floor: 1,262 sq.ft.

Pump Room: 80 sq.ft.

Total: 6,736 sq.ft.



Second Floor

5 Bedroom Layan Forest Signature Villa - B

Ground Floor: 2,958 sq.ft.
 First Floor: 2,436 sq.ft.
 Second Floor: 1,262 sq.ft.
 Pump Room: 80 sq.ft.
 Total: 6,736 sq.ft.



Ground Floor



First Floor

فيلا ليان فوريست الفاخرة من 5 غرف نوم - ب

الطابق الأرضي: 2,958 قدم مربع
 الطابق الأول: 2,436 قدم مربع
 الطابق الثاني: 1,262 قدم مربع
 غرفة المضخة: 80 قدم مربع
 الإجمالي: 6,736 قدم مربع

5 Bedroom Layan Forest Signature Villa - B

Ground Floor: 2,958 sq.ft.

First Floor: 2,436 sq.ft.

Second Floor: 1,262 sq.ft.

Pump Room: 80 sq.ft.

Total: 6,736 sq.ft.



Second Floor