

■ THE GATE 6

# الطابق الأول

## 1st Floor Plan



1 bedroom 2 bedroom 3 bedroom



# الطابق الثاني

## 2nd Floor Plan



1 bedroom 2 bedroom 3 bedroom

# الطابق الثالث حتى السادس 3rd to 6th Floor Plan



1 bedroom 2 bedroom 3 bedroom



# الطابق السابع حتى الثامن 7th to 8th Floor Plan



1 bedroom 2 bedroom 3 bedroom

# الطابق التاسع

## 9th Floor Plan

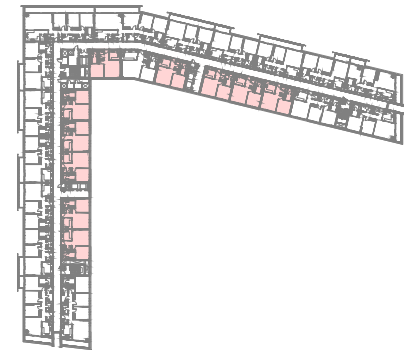
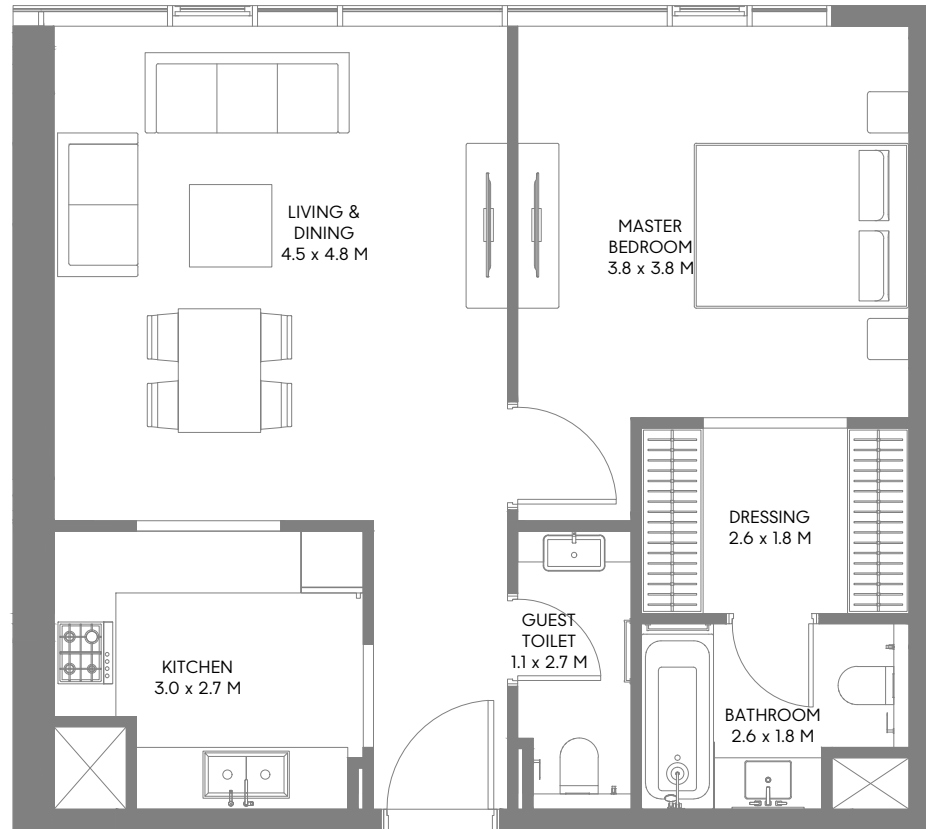


1 bedroom    2 bedroom    3 bedroom



# مخططات الوحدات السكنية

# 1 Bedroom Type A1



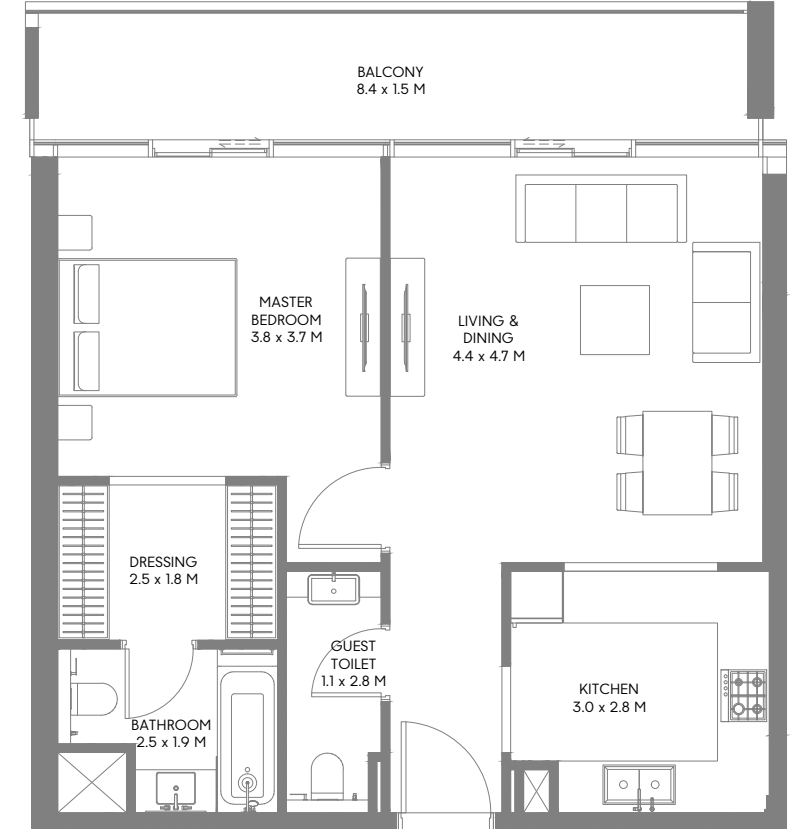
2ND FLOOR PLAN



3RD, 4TH, 5TH & 6TH FLOOR PLAN

**Suite Area:** From 65.56 Sqm (706 Sqft) To 68.51 Sqm (738 Sqft) | **Total Area:** From 65.56 Sqm (706 Sqft) To 68.51 Sqm (738 Sqft)

# 1 Bedroom Type A2



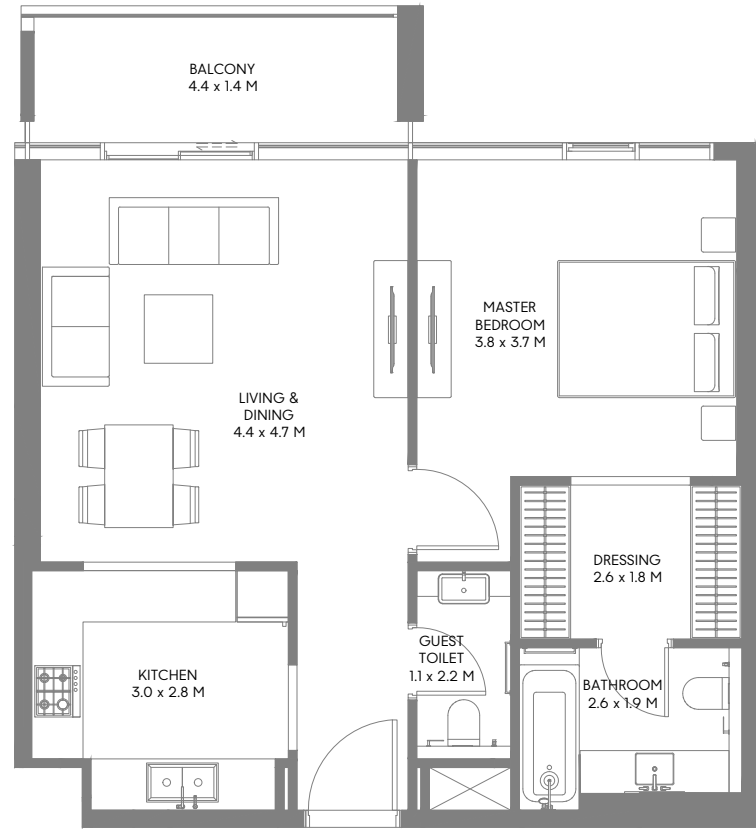
3RD, 4TH, 5TH & 6TH FLOOR PLAN

**Suite Area:** From 65.55 Sqm (706 Sqft) To 67.03 Sqm (722 Sqft) | **Balcony Area:** From 13.63 Sqm (147 Sqft) To 14.38 Sqm (155 Sqft)  
**Total Area:** From 79.93 Sqm (861 Sqft) To 80.79 Sqm (870 Sqft)

1-Measurements are indicative 'finish to finish' in Metric & Imperial excluding construction tolerance. 2-Plot/unit dimensions may vary from brochure, and unit types/plans may exist as mirrored versions; 3-All images used are for illustrative purposes only. 4-Unless stated otherwise, all fittings and interior decorative items shown are for illustrative purposes only. 5-The developer reserves the right to make alterations, at its absolute discretion, without any liability whatsoever up to the final 'as built' status.

1- تشير الأرقام الواردة إلى القياسات النهائية من سطح الحائط المشطيب إلى سطح الحائط المشطيب المقابل له وبالوحدات المترية والإنجليزية باستثناء التفاوت المسموح به في الأعمال الإنشائية. 2- قد تختلف أبعاد القطع/الوحدات عما هو موضح في البرشور. وقد يتم عرض أصناف/مخططات الوحدات بنسخ معكوسة؛ 3- جميع الصور الواردة هي لأغراض التوضيح فقط. 4- جميع التجهيزات والديكورات الداخلية الواردة هي لأغراض التوضيح فقط، ما لم يرد خلاف ذلك صراحة. 5- يحتفظ المطور، ووفقاً لتقديره المطلق، بحقه في إجراء التعديلات دون أي مسؤولية مترتبة على ذلك حتى إنجاز العمل بصورة نهائية.

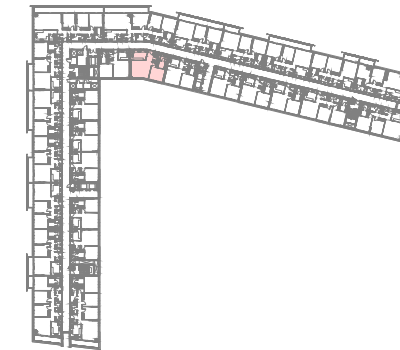
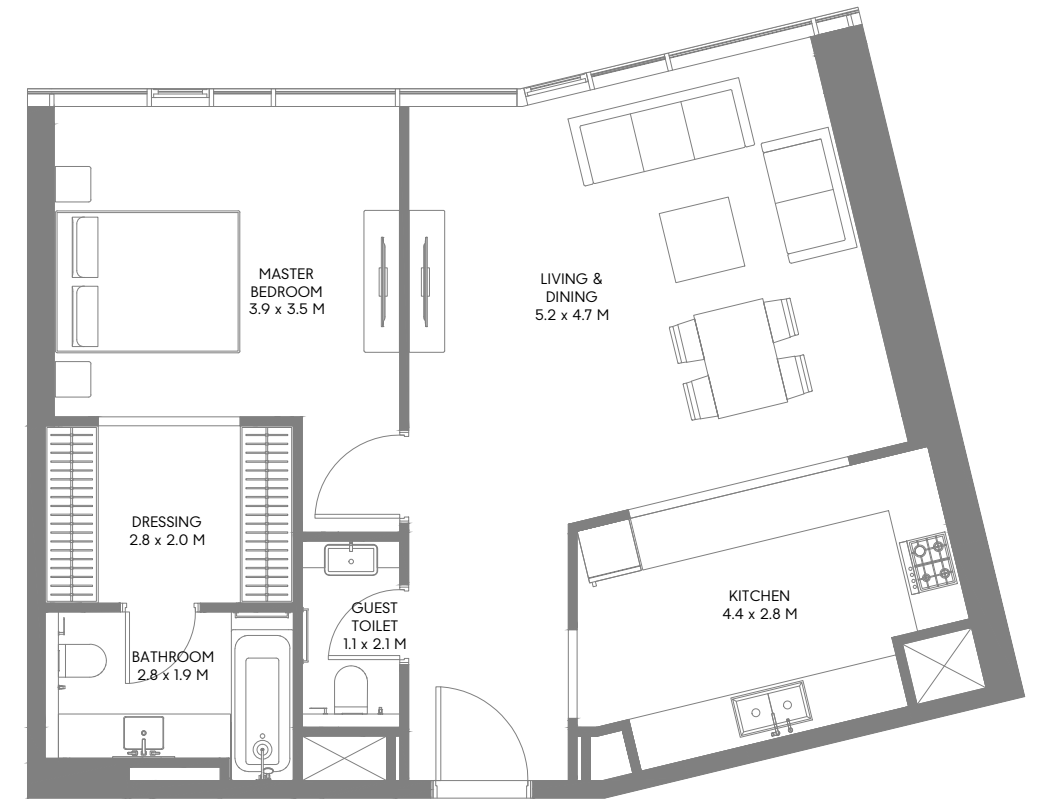
# 1 Bedroom Type A3



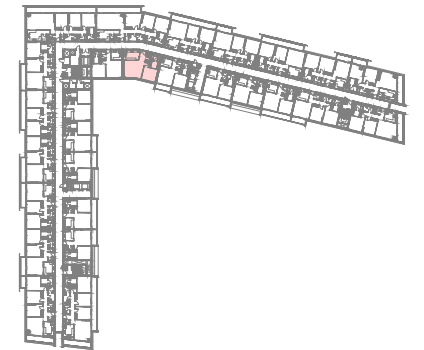
3RD, 4TH, 5TH & 6TH FLOOR PLAN

**Suite Area:** From 66.13 Sqm (712 Sqft) To 67.41 Sqm (726 Sqft) | **Balcony Area:** From 7.15 Sqm (77 Sqft) To 7.62 Sqm (82 Sqft)  
**Total Area:** From 73.50 Sqm (792 Sqft) To 74.56 Sqm (803 Sqft)

# 1 Bedroom Type B1



2ND FLOOR PLAN



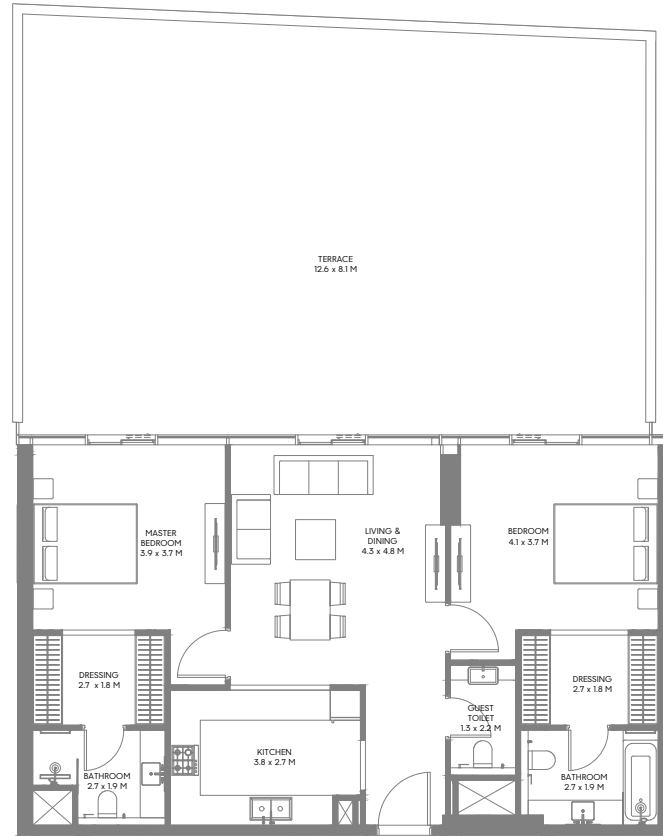
3RD, 4TH, 5TH & 6TH FLOOR PLAN

**Suite Area:** 79.01 Sqm (851 Sqft) | **Total Area:** 79.01 Sqm (851 Sqft)

1-Measurements are indicative 'finish to finish' in Metric & Imperial excluding construction tolerance. 2-Plot/unit dimensions may vary from brochure, and unit types/plans may exist as mirrored versions; 3-All images used are for illustrative purposes only. 4-Unless stated otherwise, all fittings and interior decorative items shown are for illustrative purposes only. 5-The developer reserves the right to make alterations, at its absolute discretion, without any liability whatsoever up to the final 'as built' status.

1- تشير الأرقام الواردة إلى القياسات النهائية من سطح الحائط المشطيب إلى سطح الحائط المشطيب المقابل له وبالوحدات المترية والإنجليزية باستثناء التفاوت المسموح به في الأعمال الإنشائية. 2- قد تختلف أبعاد القطع/الوحدات عما هو موضح في البرشور. وقد يتم عرض أصناف/مخططات الوحدات بنسخ معكوسة؛ 3- جميع الصور الواردة هي لأغراض التوضيح فقط. 4- جميع التجهيزات والديكورات الداخلية الواردة هي لأغراض التوضيح فقط، ما لم يرد خلاف ذلك صراحة. 5- يحتفظ المطور، ووفقاً لتقديره المطلق، بحقه في إجراء التعديلات دون أي مسؤولية مترتبة على ذلك حتى إنجاز العمل بصورة نهائية.

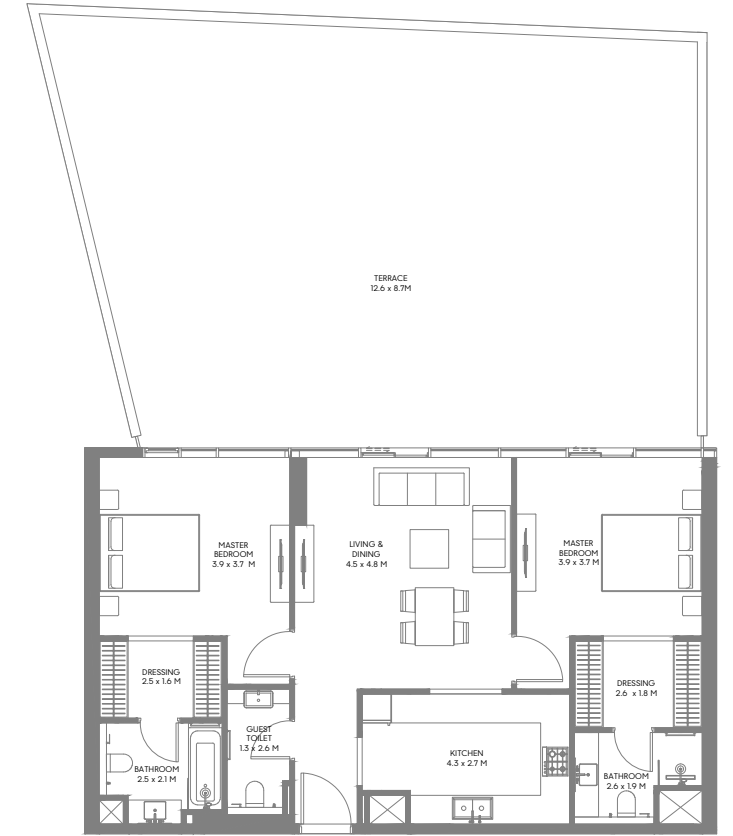
## 2 Bedroom Type A1



1ST FLOOR PLAN

**Suite Area:** From 99.07 Sqm (1,067 Sqft) To 99.66 Sqm (1,073 Sqft) | **Terrace:** From 102.20 Sqm (1,100 Sqft) To 105.51 Sqm (1,136 Sqft)  
**Total Area:** From 201.27 Sqm (2,167 Sqft) To 205.17 Sqm (2,209 Sqft)

## 2 Bedroom Type B1

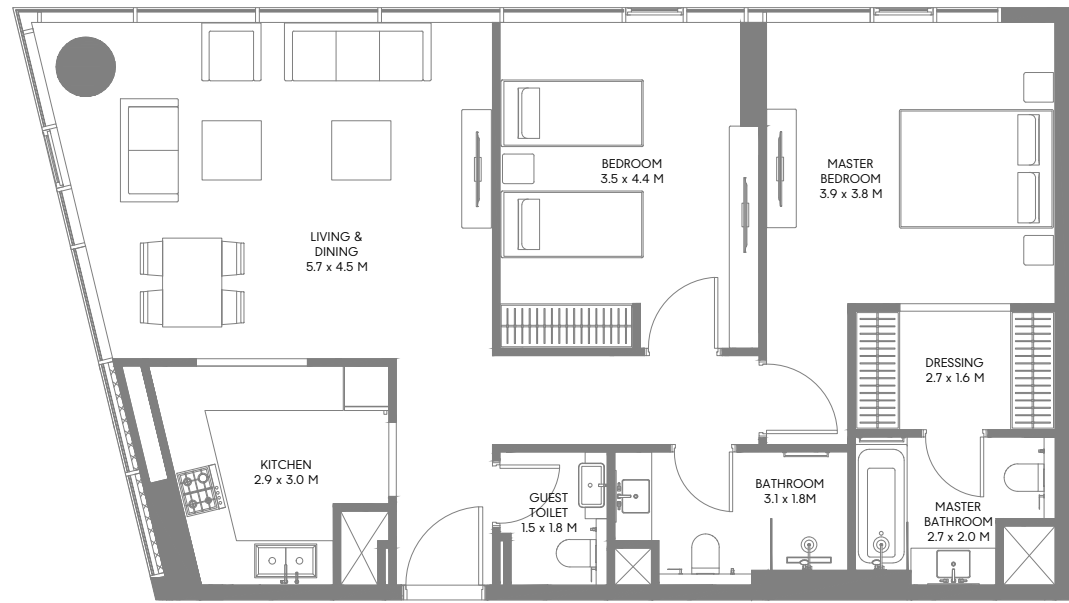


1ST FLOOR PLAN

**Suite Area:** 100.74 Sqm (1,085 Sqft) | **Terrace:** 114.47 Sqm (1,232 Sqft) | **Total Area:** 215.21 Sqm (2,317 Sqft)

1- تشير الأرقام الواردة إلى القياسات النهائية من سطح الحائط المشطيب إلى سطح الحائط المشطيب المقابل له وبالوحدات المترية والإنجليزية باستثناء التفاوت المسموح به في الأعمال الإنشائية.  
 2- قد تختلف أبعاد القطع/ الوحدات عما هو موضح في البرشور. وقد يتم عرض أصناف/مخططات الوحدات بنسخ معكوسة؛ 3- جميع الصور الواردة هي لأغراض التوضيح فقط. 4- جميع التجهيزات والديكورات الداخلية الواردة هي لأغراض التوضيح فقط، ما لم يرد خلاف ذلك صراحة. 5- يحتفظ المطور، ووفقاً لتقديره المطلق، بحقه في إجراء التعديلات دون أي مسؤولية مترتبة على ذلك حتى إنجاز العمل بصورة نهائية.

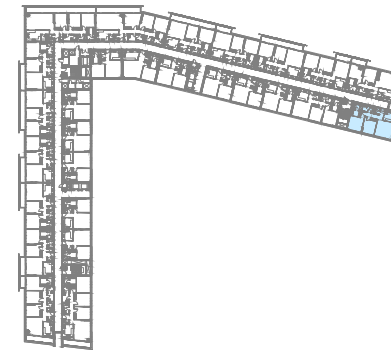
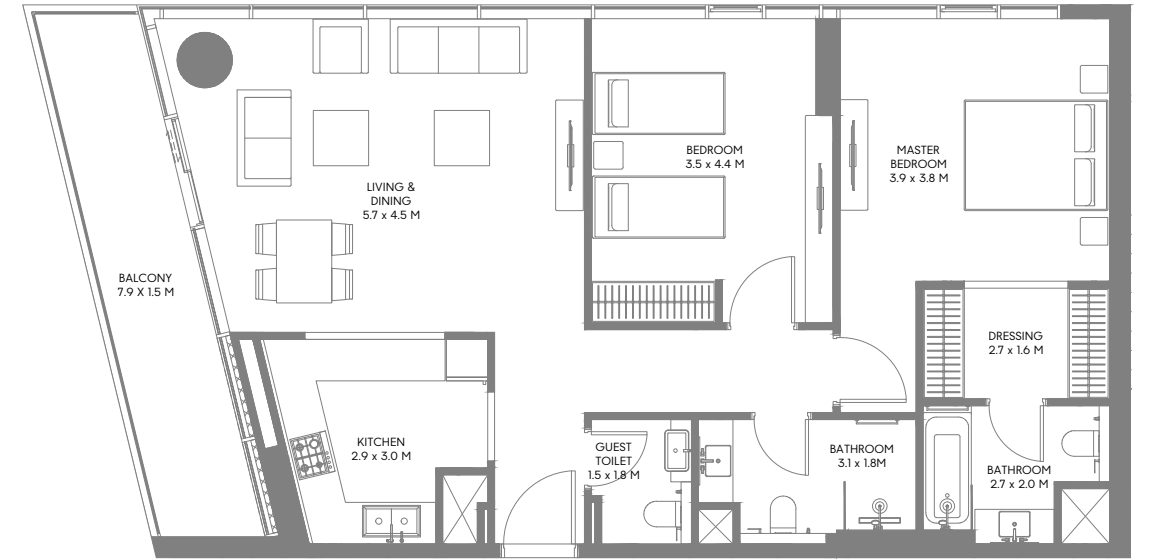
## 2 Bedroom Type C1



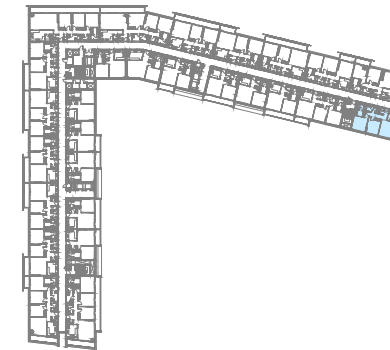
1ST FLOOR PLAN

Suite Area: 104.73 Sqm (1,128 Sqft) | Total Area: 104.73 Sqm (1,128 Sqft)

## 2 Bedroom Type C2



2ND FLOOR PLAN



3RD, 4TH, 5TH, 6TH, 7TH & 8TH FLOOR PLAN



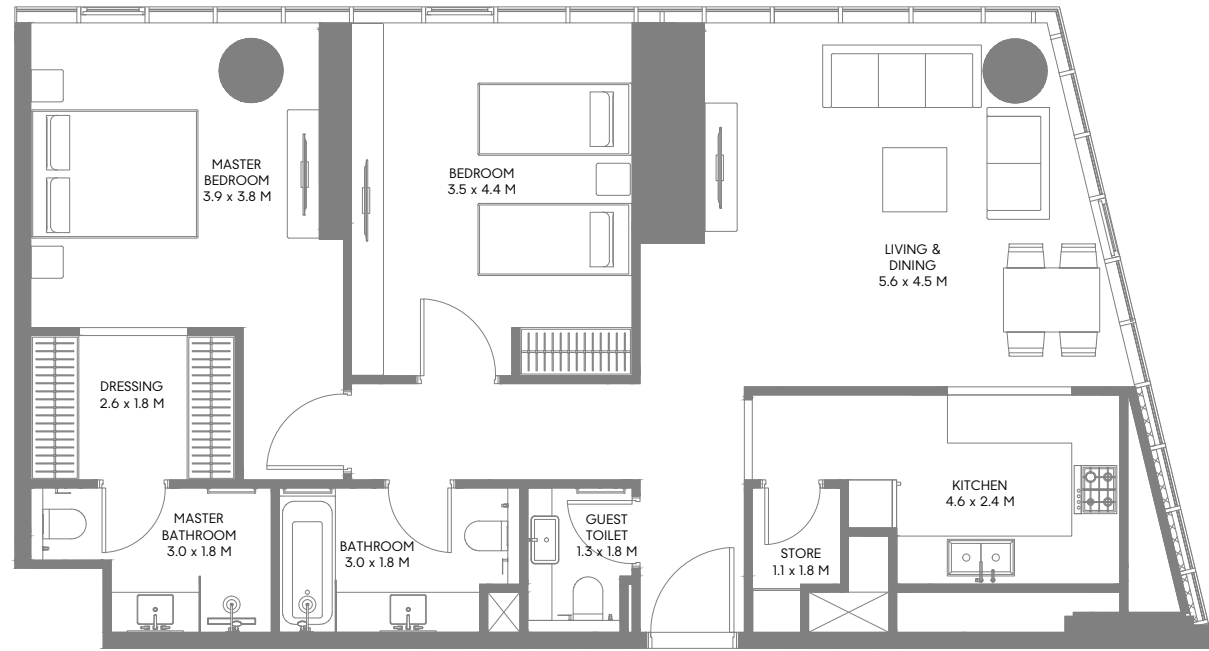
9TH FLOOR PLAN

Suite Area: 104.72 Sqm (1,128 Sqft) | Balcony Area: 13.36 Sqm (144 Sqft) | Total Area: 118.08 Sqm (1,272 Sqft)

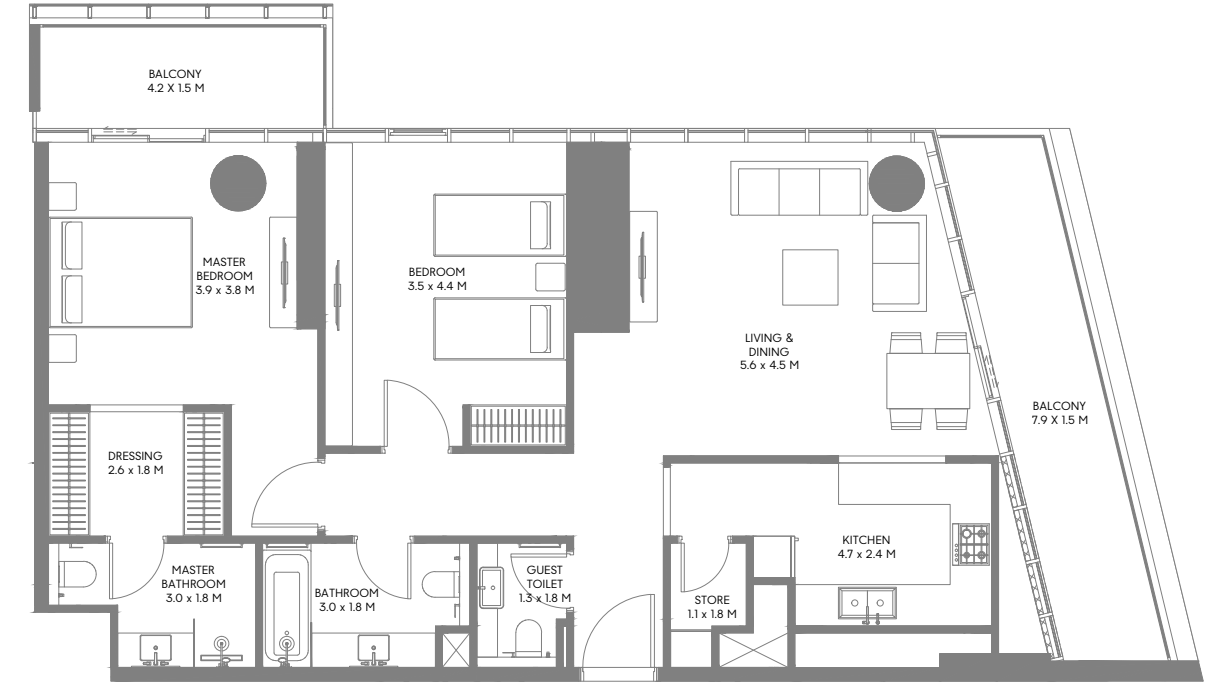
1-Measurements are indicative 'finish to finish' in Metric & Imperial excluding construction tolerance. 2-Plot/unit dimensions may vary from brochure, and unit types/plans may exist as mirrored versions; 3-All images used are for illustrative purposes only. 4-Unless stated otherwise, all fittings and interior decorative items shown are for illustrative purposes only. 5-The developer reserves the right to make alterations, at its absolute discretion, without any liability whatsoever up to the final 'as built' status.

1- تشير الأرقام الواردة إلى القياسات النهائية من سطح الحائط المشطيب إلى سطح الحائط المشطيب المقابل له وبالوحدات المترية والإنجليزية باستثناء التفاوت المسموح به في الأعمال الإنشائية. 2- قد تختلف أبعاد القطع/الوحدات عما هو موضح في البرشور، وقد يتم عرض أصناف/مخططات الوحدات بنسخ معكوسة؛ 3- جميع الصور الواردة هي لأغراض التوضيح فقط. 4- جميع التجهيزات والديكورات الداخلية الواردة هي لأغراض التوضيح فقط، ما لم يرد خلاف ذلك صراحة. 5- يحتفظ المطور، ووفقاً لتقديره المطلق، بحقه في إجراء التعديلات دون أي مسؤولية مترتبة على ذلك حتى إنجاز العمل بصورة نهائية.

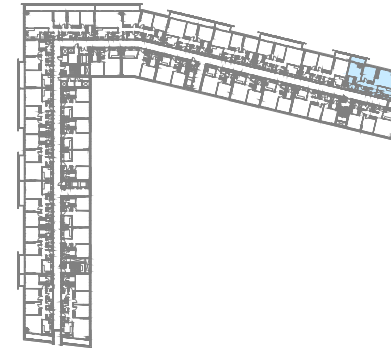
## 2 Bedroom Type D1



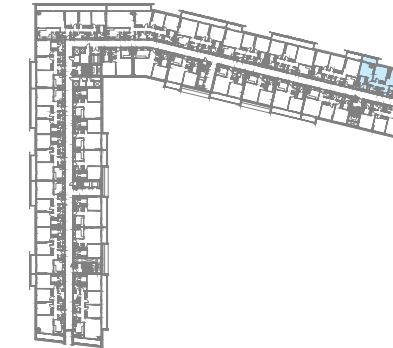
## 2 Bedroom Type D2



1ST FLOOR PLAN



2ND FLOOR PLAN



3RD, 4TH, 5TH & 6TH FLOOR PLAN



7TH & 8TH FLOOR PLAN

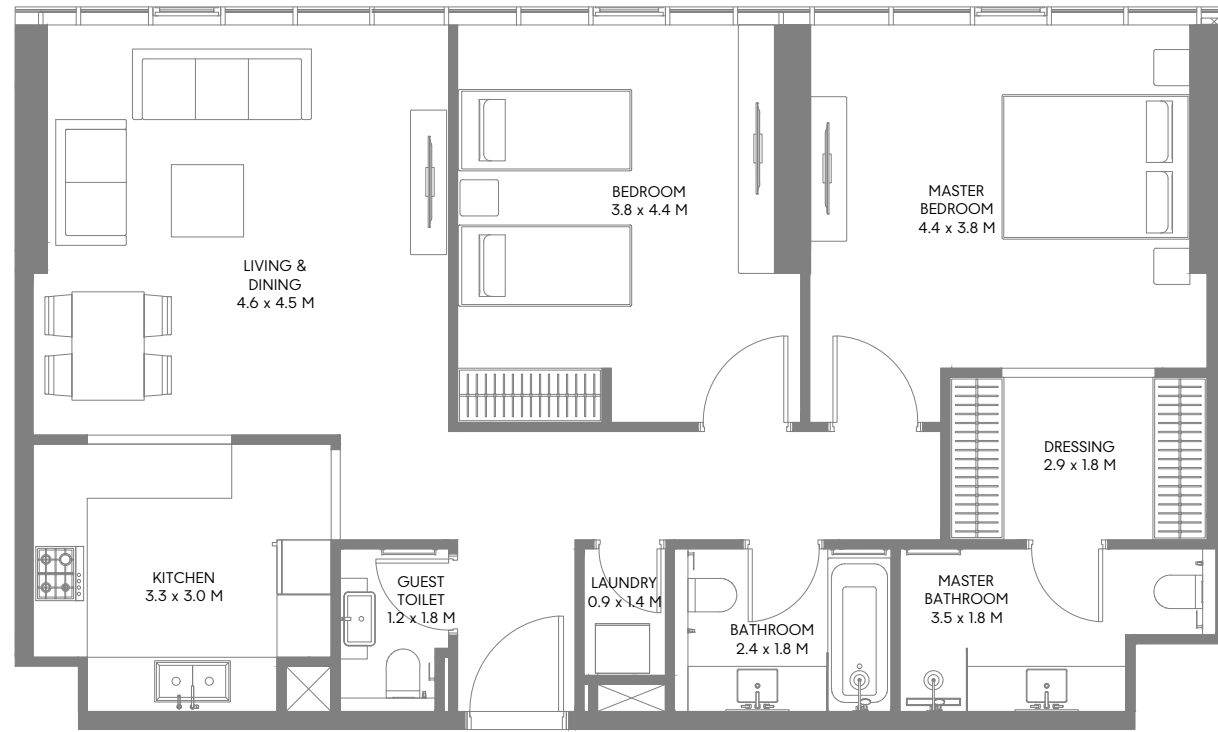
Suite Area: 109.44 Sqm (1,179 Sqft) | Total Area: 109.44 Sqm (1,179 Sqft)

Suite Area: 109.46 Sqm (1,179 Sqft) | Balcony Area: 20.24 Sqm (218 Sqft) | Total Area: 129.70 Sqm (1,397 Sqft)

1-Measurements are indicative 'finish to finish' in Metric & Imperial excluding construction tolerance. 2-Plot/unit dimensions may vary from brochure, and unit types/plans may exist as mirrored versions; 3-All images used are for illustrative purposes only. 4-Unless stated otherwise, all fittings and interior decorative items shown are for illustrative purposes only. 5-The developer reserves the right to make alterations, at its absolute discretion, without any liability whatsoever up to the final 'as built' status.

1- تشير الأرقام الواردة إلى القياسات النهائية من سطح الحائط المشطيب إلى سطح الحائط المشطيب المقابل له وبالوحدات المترية والإنجليزية باستثناء التفاوت المسموح به في الأعمال الإنشائية. 2- قد تختلف أبعاد القطع/الوحدات عما هو موضح في البرشور. وقد يتم عرض أصناف/مخططات الوحدات بنسخ معكوسة؛ 3- جميع الصور الواردة هي لأغراض التوضيح فقط. 4- جميع التجهيزات والديكورات الداخلية الواردة هي لأغراض التوضيح فقط، ما لم يرد خلاف ذلك صراحة. 5- يحتفظ المطور، ووفقاً لتقديره المطلق، بحقه في إجراء التعديلات دون أي مسؤولية مترتبة على ذلك حتى إنجاز العمل بصورة نهائية.

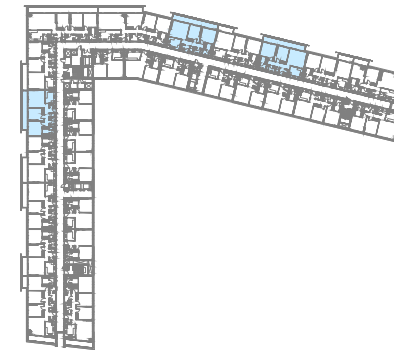
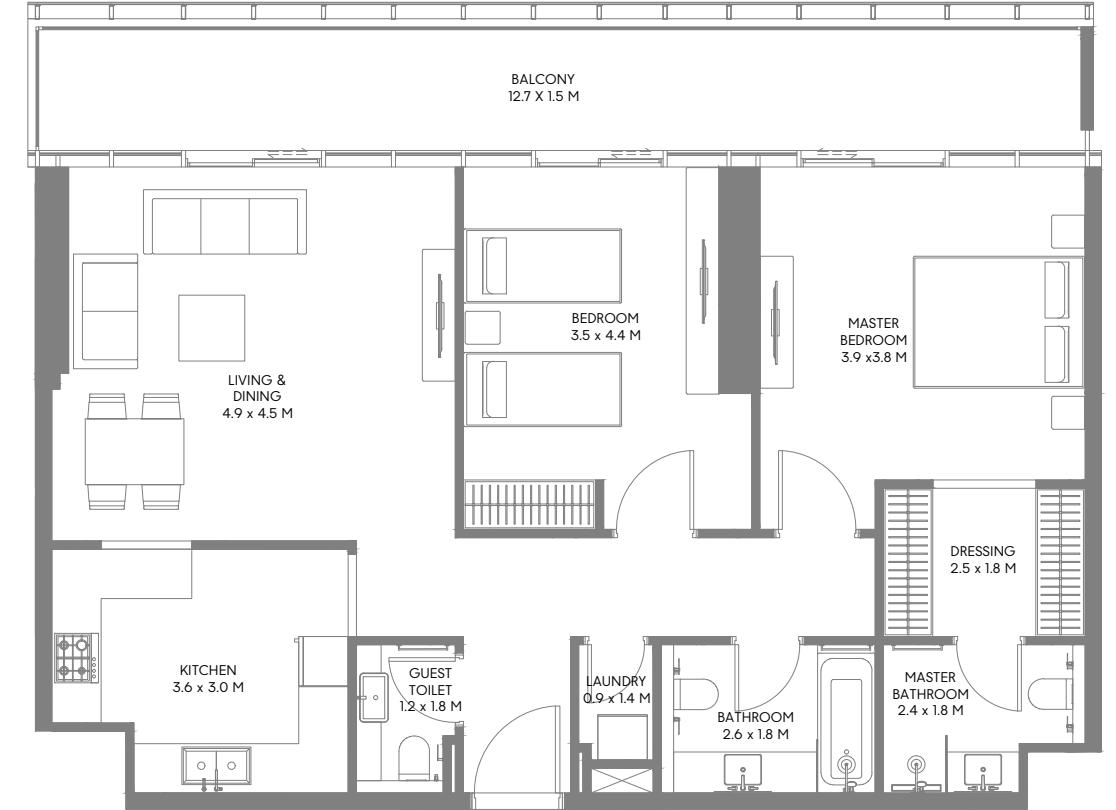
## 2 Bedroom Type E1



1ST FLOOR PLAN

Suite Area: From 99.57 Sqm (1,072 Sqft) To 103.39 Sqm (1,113 Sqft) | Total Area: From 99.57 Sqm (1,072 Sqft) To 103.39 Sqm (1,113 Sqft)

## 2 Bedroom Type E2



2ND FLOOR PLAN



3RD, 4TH, 5TH & 6TH FLOOR PLAN



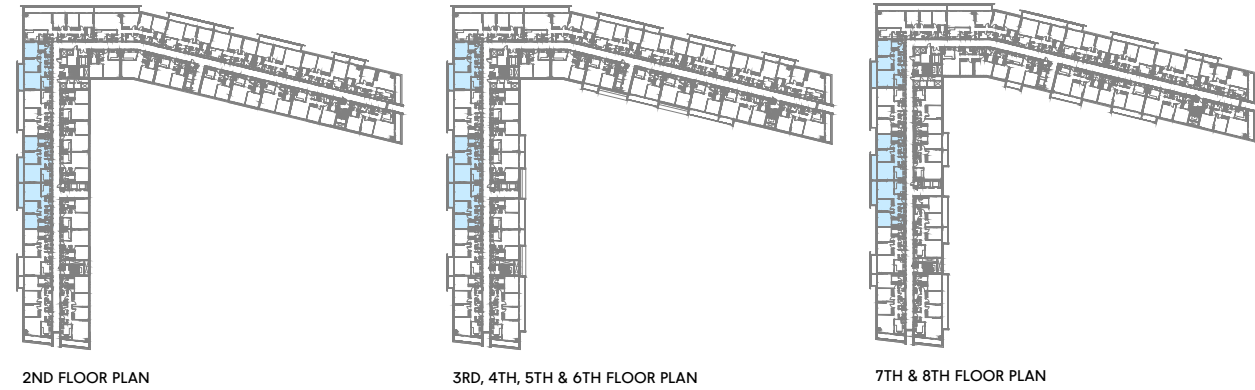
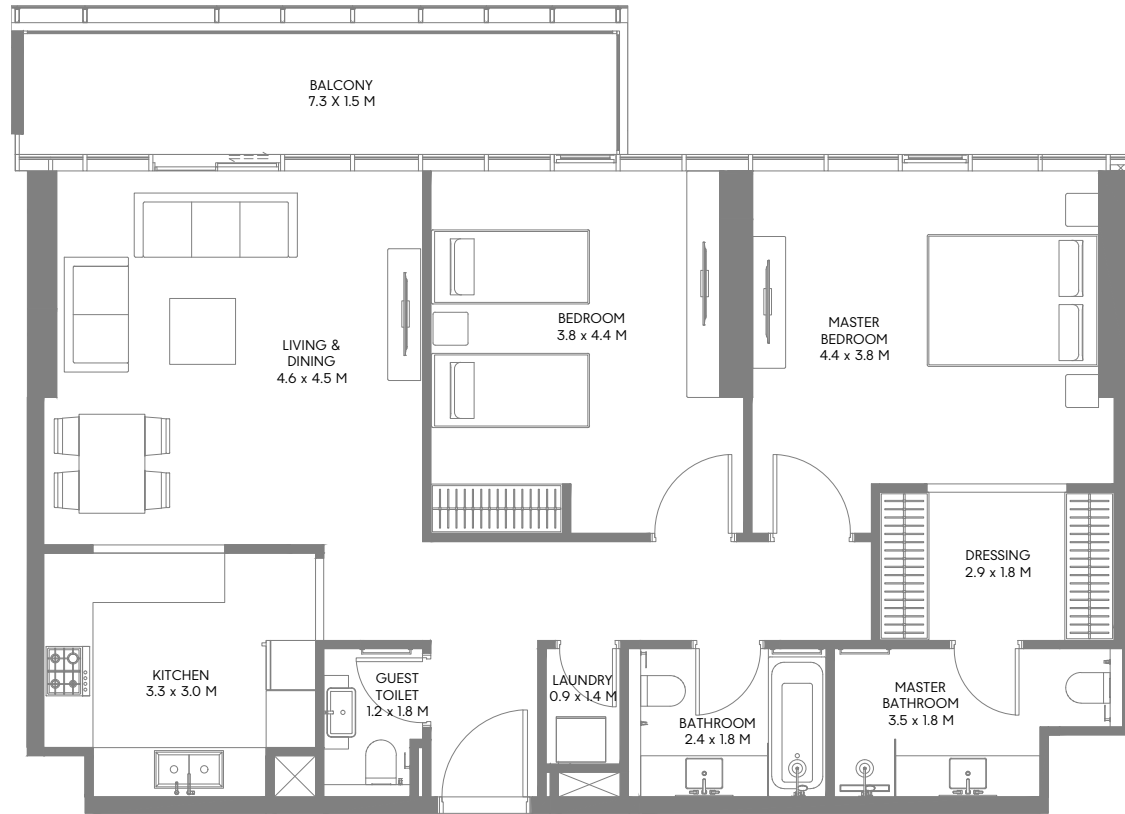
7TH & 8TH FLOOR PLAN

Suite Area: From 99.85 Sqm (1,075 Sqft) To 100.14 Sqm (1,078 Sqft) | Balcony Area: From 17.43 Sqm (187 Sqft) To 20.59 Sqm (222 Sqft)  
Total Area: From 117.49 Sqm (1,265 Sqft) To 120.73 Sqm (1,300 Sqft)

1-Measurements are indicative 'finish to finish' in Metric & Imperial excluding construction tolerance. 2-Plot/unit dimensions may vary from brochure, and unit types/plans may exist as mirrored versions; 3-All images used are for illustrative purposes only. 4-Unless stated otherwise, all fittings and interior decorative items shown are for illustrative purposes only. 5-The developer reserves the right to make alterations, at its absolute discretion, without any liability whatsoever up to the final 'as built' status.

1- تشير الأرقام الواردة إلى القياسات النهائية من سطح الحائط المشطوب إلى سطح الحائط المشطوب المقابل له وبالوحدات المترية والإنجليزية باستثناء التفاوت المسموح به في الأعمال الإنشائية. 2- قد تختلف أبعاد القطع/الوحدات عما هو موضح في البرشور. وقد يتم عرض أصناف/مخططات الوحدات بنسخ معكوسة؛ 3- جميع الصور الواردة هي لأغراض التوضيح فقط. 4- جميع التجهيزات والديكورات الداخلية الواردة هي لأغراض التوضيح فقط، ما لم يرد خلاف ذلك صراحة. 5- يحتفظ المطور، ووفقاً لتقديره المطلق، بحقه في إجراء التعديلات دون أي مسؤولية مترتبة على ذلك حتى إنجاز العمل بصورة نهائية.

## 2 Bedroom Type E3



2ND FLOOR PLAN

3RD, 4TH, 5TH & 6TH FLOOR PLAN

7TH & 8TH FLOOR PLAN

**Suite Area:** From 99.93 Sqm (1,076 Sqft) To 103.39 Sqm (1,113 Sqft) | **Balcony Area:** From 11.06 Sqm (119 Sqft) To 11.86 Sqm (128 Sqft)  
**Total Area:** From 111.01 Sqm (1,195 Sqft) To 115.25 Sqm (1,241 Sqft)

## 2 Bedroom Type E4



2ND FLOOR PLAN

3RD, 4TH, 5TH & 6TH FLOOR PLAN

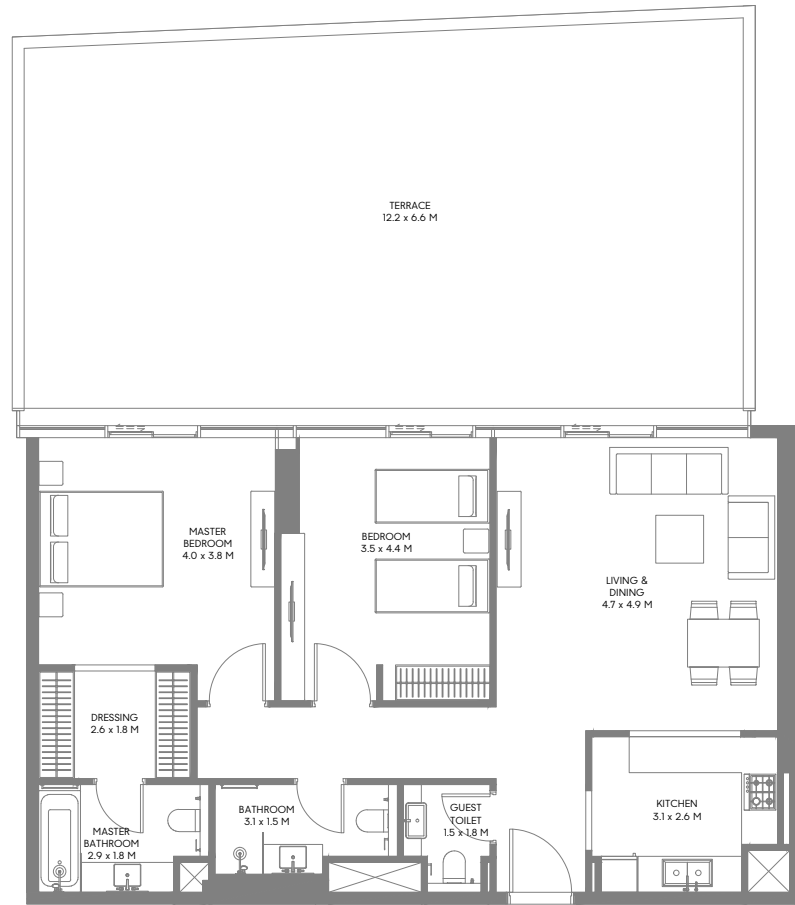
7TH & 8TH FLOOR PLAN

**Suite Area:** From 99.56 Sqm (1,072 Sqft) To 100.55 Sqm (1,083 Sqft) | **Balcony Area:** From 7.12 Sqm (77 Sqft) To 8.51 Sqm (91 Sqft)  
**Total Area:** From 106.69 Sqm (1,149 Sqft) To 108.57 Sqm (1,169 Sqft)

1-Measurements are indicative 'finish to finish' in Metric & Imperial excluding construction tolerance. 2-Plot/unit dimensions may vary from brochure, and unit types/plans may exist as mirrored versions; 3-All images used are for illustrative purposes only. 4-Unless stated otherwise, all fittings and interior decorative items shown are for illustrative purposes only. 5-The developer reserves the right to make alterations, at its absolute discretion, without any liability whatsoever up to the final 'as built' status.

1- تشير الأرقام الواردة إلى القياسات النهائية من سطح الحائط المشطيب إلى سطح الحائط المشطيب المقابل له وبالوحدات المترية والإنجليزية باستثناء التفاوت المسموح به في الأعمال الإنشائية. 2- قد تختلف أبعاد القطع/الوحدات عما هو موضح في البرشور. وقد يتم عرض أصناف/مخططات الوحدات بنسخ معكوسة؛ 3- جميع الصور الواردة هي لأغراض التوضيح فقط. 4- جميع التجهيزات والديكورات الداخلية الواردة هي لأغراض التوضيح فقط، ما لم يرد خلاف ذلك صراحة. 5- يحتفظ المطور، ووفقاً لتقديره المطلق، بحقه في إجراء التعديلات دون أي مسؤولية مترتبة على ذلك حتى إنجاز العمل بصورة نهائية.

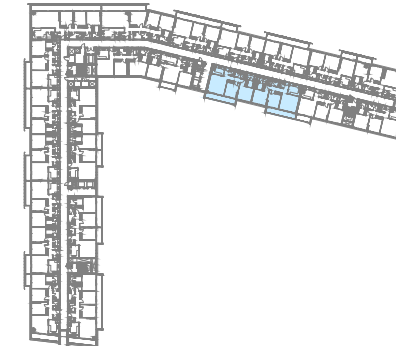
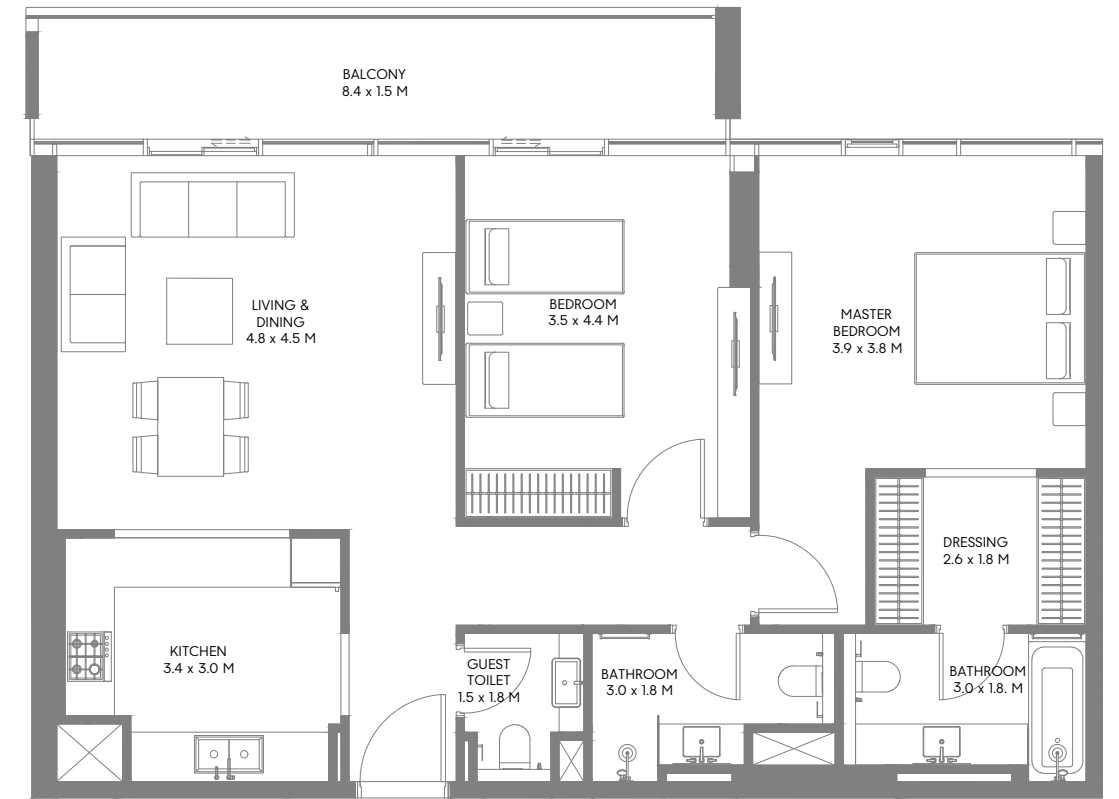
## 2 Bedroom Type F1



1ST FLOOR PLAN

Suite Area: 99.18 Sqm (1,068 Sqft) | Terrace: 83.99 Sqm (904 Sqft) | Total Area: 183.17 Sqm (1,972 Sqft)

## 2 Bedroom Type F2



7TH & 8TH FLOOR PLAN



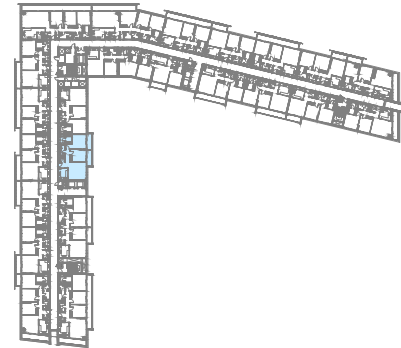
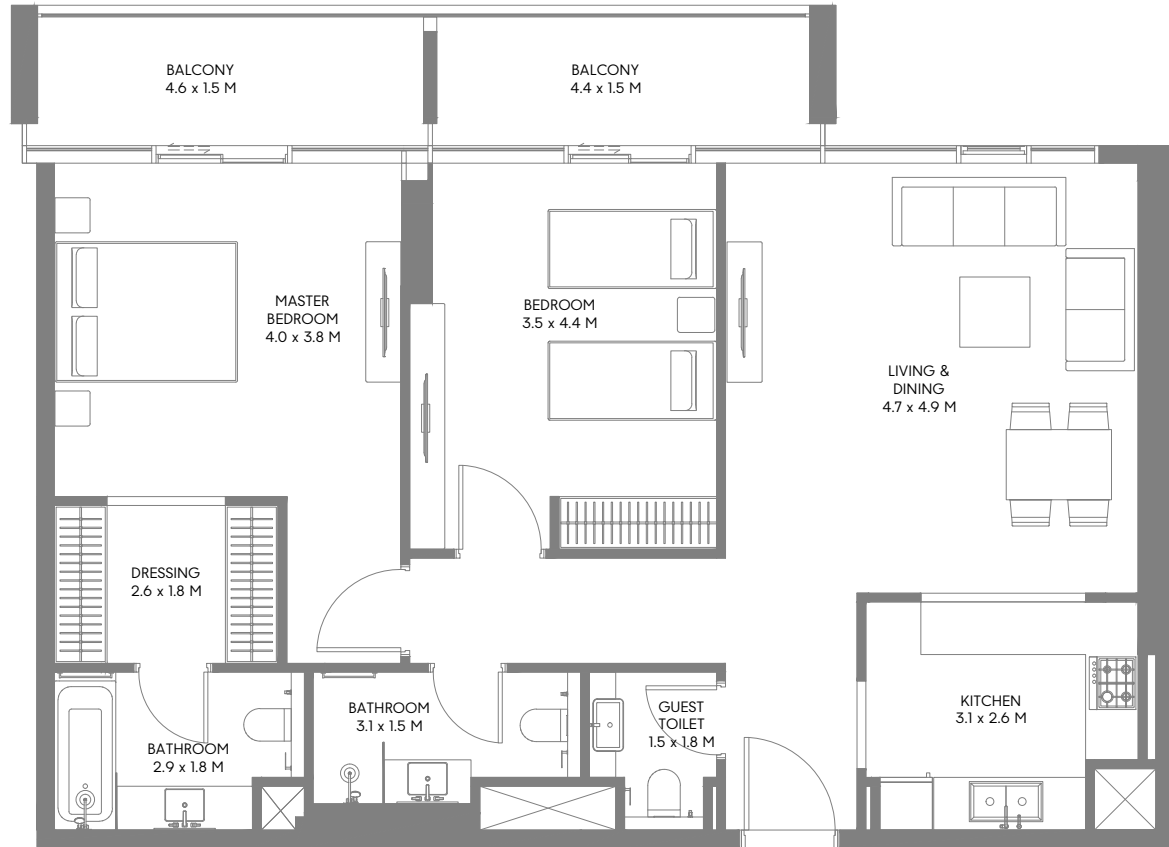
9TH FLOOR PLAN

Suite Area: From 99.39 Sqm (1,070 Sqft) To 100.13 Sqm (1,078 Sqft) | Balcony Area: From 13.76 Sqm (148 Sqft) To 14.38 Sqm (155 Sqft)  
Total Area: From 113.77 Sqm (1,225 Sqft) To 113.89 Sqm (1,226 Sqft)

1-Measurements are indicative 'finish to finish' in Metric & Imperial excluding construction tolerance. 2-Plot/unit dimensions may vary from brochure, and unit types/plans may exist as mirrored versions; 3-All images used are for illustrative purposes only. 4-Unless stated otherwise, all fittings and interior decorative items shown are for illustrative purposes only. 5-The developer reserves the right to make alterations, at its absolute discretion, without any liability whatsoever up to the final 'as built' status.

1- تشير الأرقام الواردة إلى القياسات النهائية من سطح الحائط المشطوب إلى سطح الحائط المشطوب المقابل له وبالوحدات المترية والإنجليزية باستثناء التفاوت المسموح به في الأعمال الإنشائية. 2- قد تختلف أبعاد القطع/الوحدات عما هو موضح في البرشور. وقد يتم عرض أصناف/مخططات الوحدات بنسخ معكوسة؛ 3- جميع الصور الواردة هي لأغراض التوضيح فقط. 4- جميع التجهيزات والديكورات الداخلية الواردة هي لأغراض التوضيح فقط، ما لم يرد خلاف ذلك صراحة. 5- يحتفظ المطور، ووفقاً لتقديره المطلق، بحقه في إجراء التعديلات دون أي مسؤولية مترتبة على ذلك حتى إنجاز العمل بصورة نهائية.

## 2 Bedroom Type F3



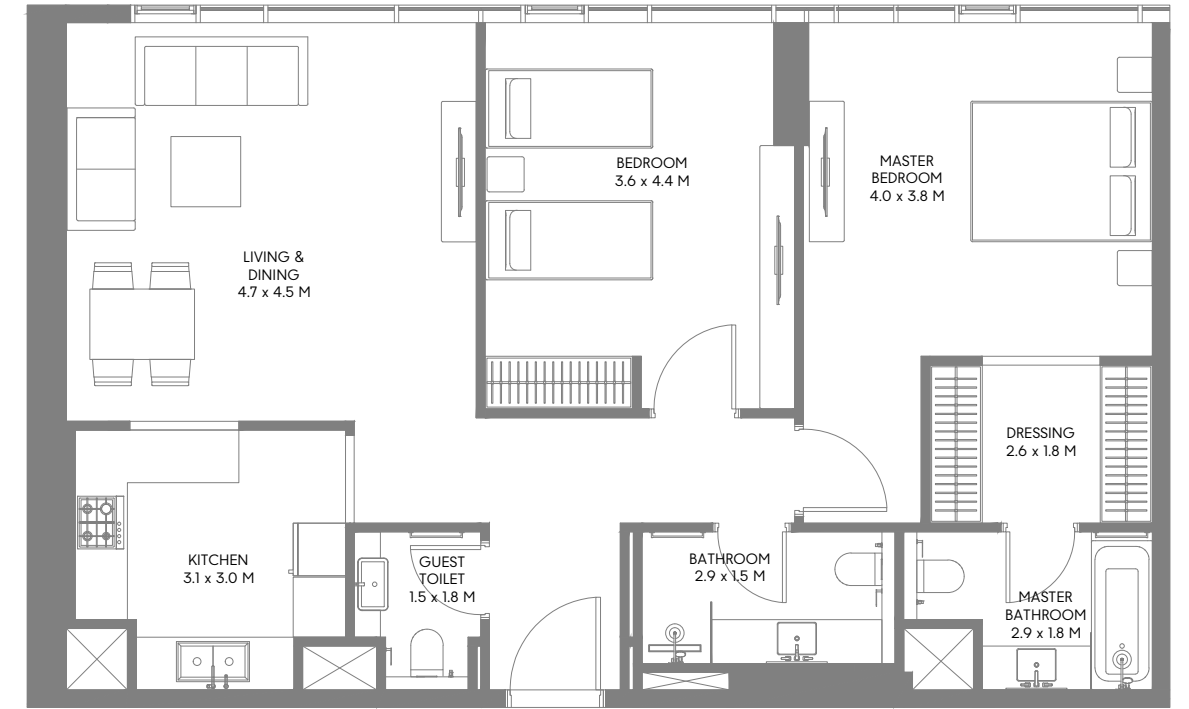
7TH & 8TH FLOOR PLAN



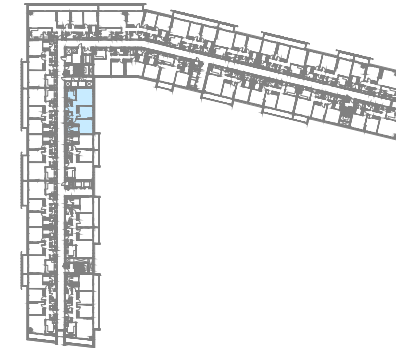
9TH FLOOR PLAN

Suite Area: 99.16 Sqm (1,068 Sqft) | Balcony Area: 14.98 Sqm (161 Sqft) | Total Area: 114.14 Sqm (1,229 Sqft)

## 2 Bedroom Type G1



1ST FLOOR PLAN



7TH & 8TH FLOOR PLAN



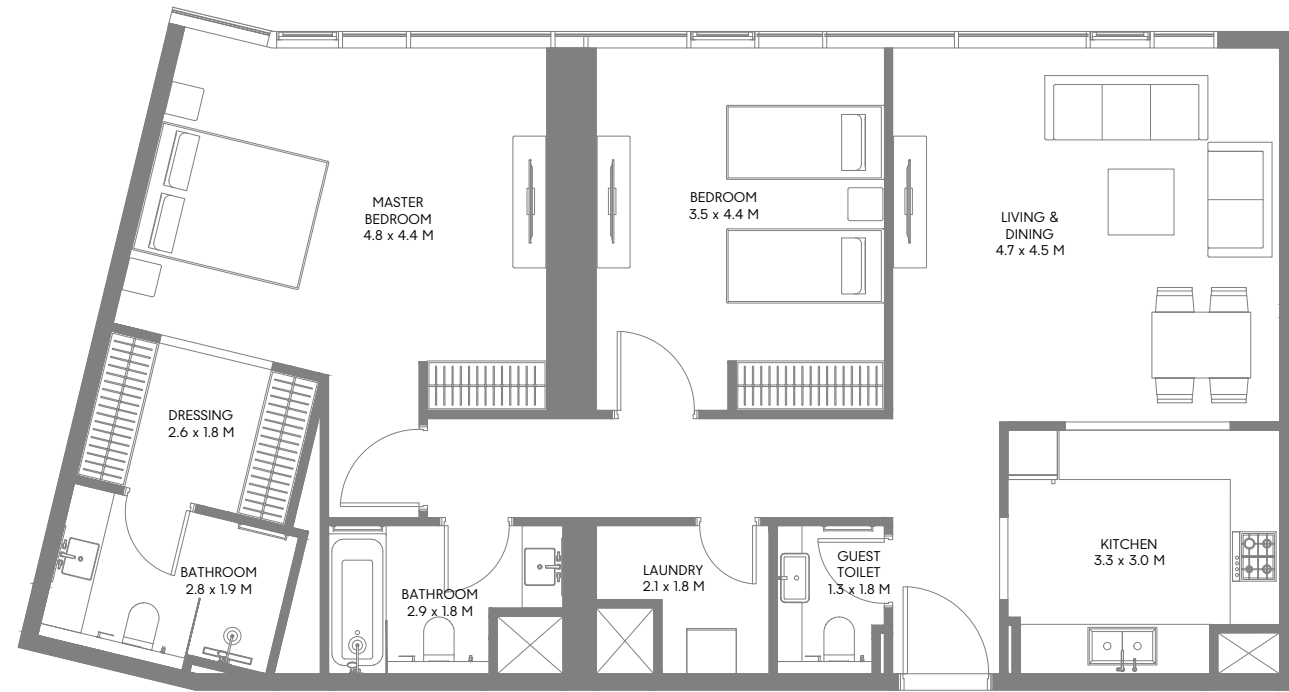
9TH FLOOR PLAN

Suite Area: 99.31 Sqm (1,069 Sqft) | Total Area: 99.31 Sqm (1,069 Sqft)

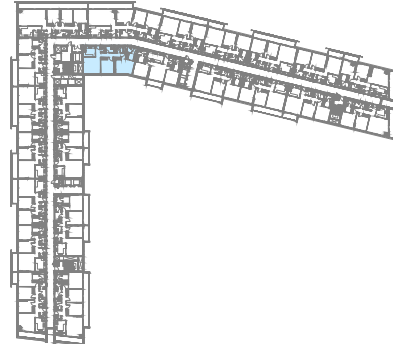
1-Measurements are indicative 'finish to finish' in Metric & Imperial excluding construction tolerance. 2-Plot/unit dimensions may vary from brochure, and unit types/plans may exist as mirrored versions; 3-All images used are for illustrative purposes only. 4-Unless stated otherwise, all fittings and interior decorative items shown are for illustrative purposes only. 5-The developer reserves the right to make alterations, at its absolute discretion, without any liability whatsoever up to the final 'as built' status.

1- تشير الأرقام الواردة إلى القياسات النهائية من سطح الحائط المشطيب إلى سطح الحائط المشطيب المقابل له وبالوحدات المترية والإنجليزية باستثناء التفاوت المسموح به في الأعمال الإنشائية. 2- قد تختلف أبعاد القطع/الوحدات عما هو موضح في البرشور. وقد يتم عرض أصناف/مخططات الوحدات بنسخ معكوسة؛ 3- جميع الصور الواردة هي لأغراض التوضيح فقط. 4- جميع التجهيزات والديكورات الداخلية الواردة هي لأغراض التوضيح فقط، ما لم يرد خلاف ذلك صراحة. 5- يحتفظ المطور، ووفقاً لتقديره المطلق، بحقه في إجراء التعديلات دون أي مسؤولية مترتبة على ذلك حتى إنجاز العمل بصورة نهائية.

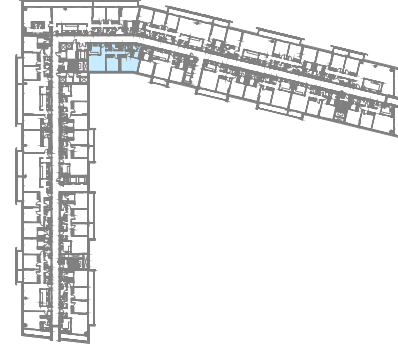
## 2 Bedroom Type H1



1ST FLOOR PLAN



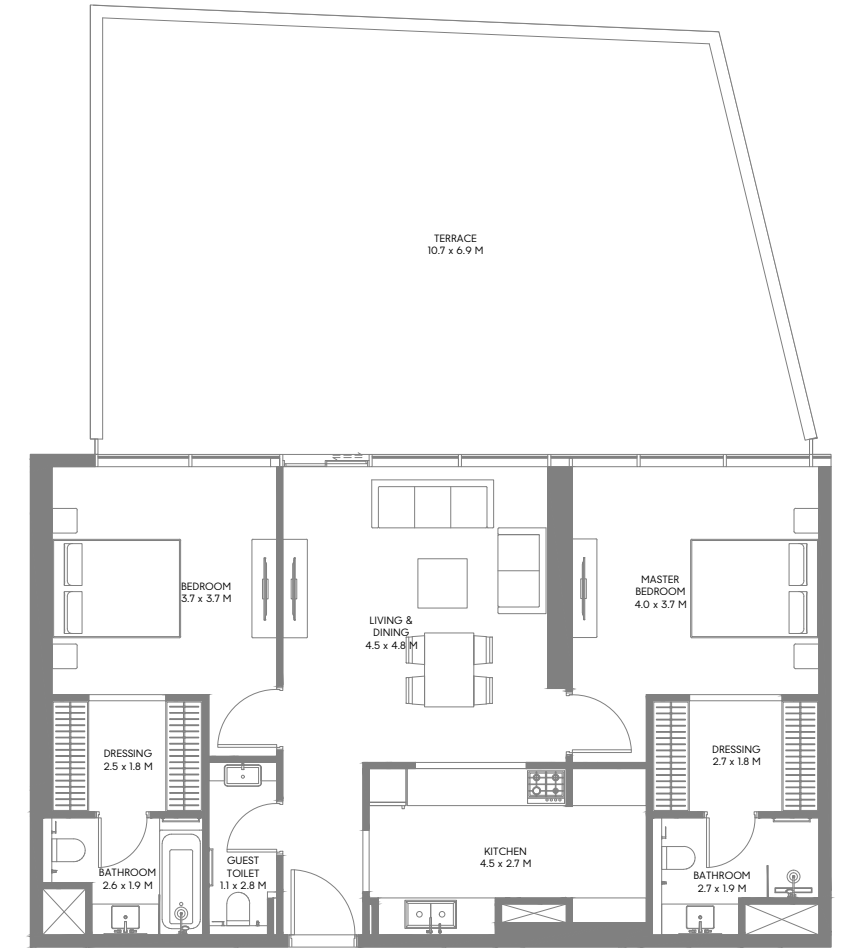
7TH & 8TH FLOOR PLAN



9TH FLOOR PLAN

Suite Area: From 113.79 Sqm (1,225 Sqft) | Total Area: From 113.79 Sqm (1,225 Sqft)

## 2 Bedroom Type I1

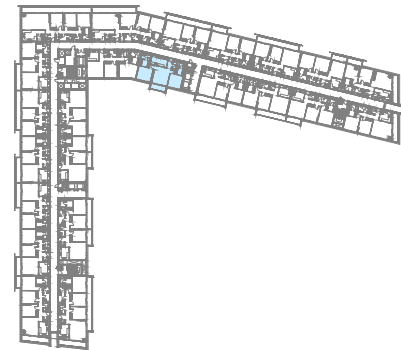
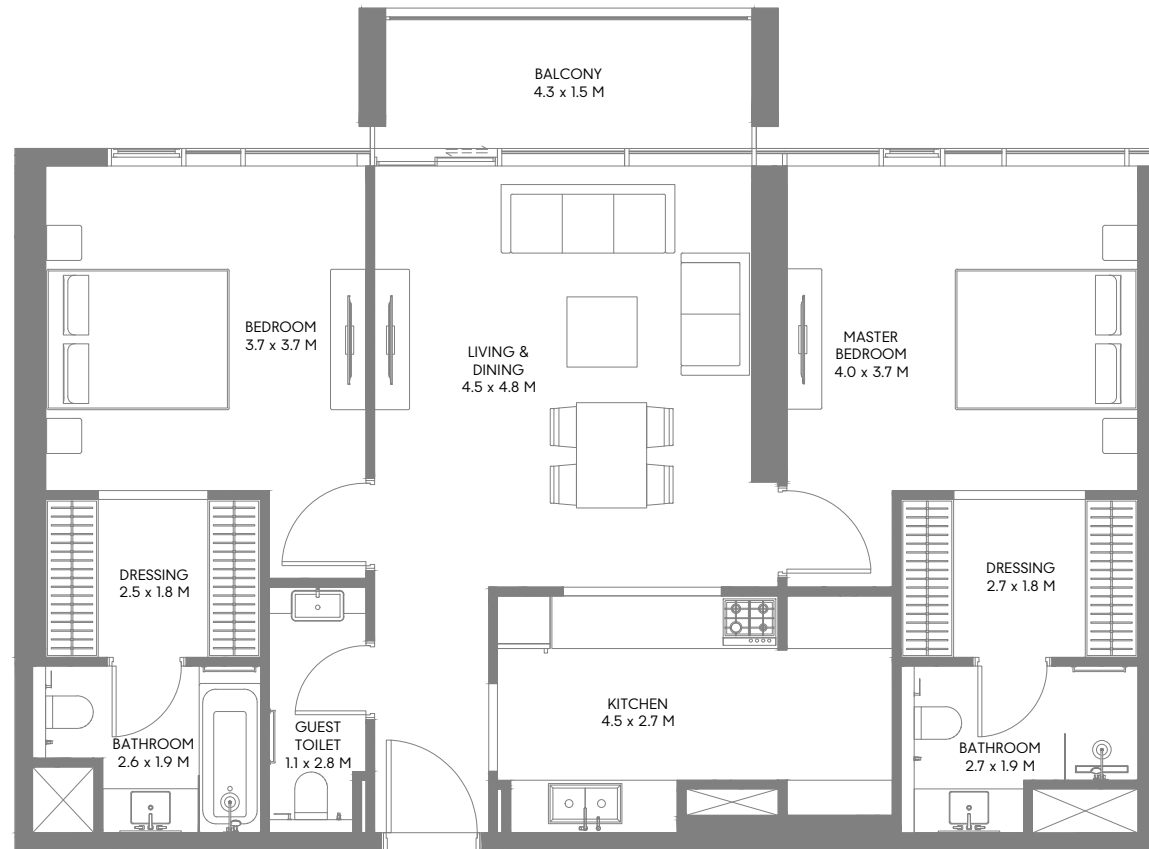


1ST FLOOR PLAN

Suite Area: 99.79 Sqm (1,075 Sqft) | Terrace: 77.87 Sqm (838 Sqft) | Total Area: 177.66 Sqm (1,913 Sqft)

1- تشير الأرقام الواردة إلى القياسات النهائية من سطح الحائط المشطيب إلى سطح الحائط المشطيب المقابل له وبالوحدات المترية والإنجليزية باستثناء التفاوت المسموح به في الأعمال الإنشائية. 2- قد تختلف أبعاد القطع/ الوحدات عما هو موضح في البرشور. وقد يتم عرض أصناف/مخططات الوحدات بنسخ معكوسة؛ 3- جميع الصور الواردة هي لأغراض التوضيح فقط. 4- جميع التجهيزات والديكورات الداخلية الواردة هي لأغراض التوضيح فقط، ما لم يرد خلاف ذلك صراحة. 5- يحتفظ المطور، ووفقاً لتقديره المطلق، بحقه في إجراء التعديلات دون أي مسؤولية مترتبة على ذلك حتى إنجاز العمل بصورة نهائية.

## 2 Bedroom Type I2



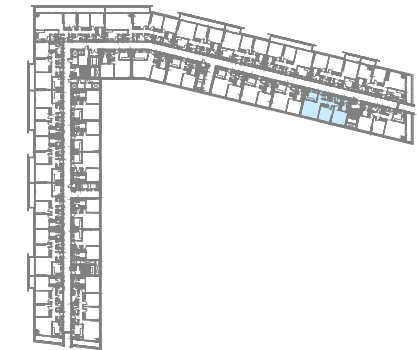
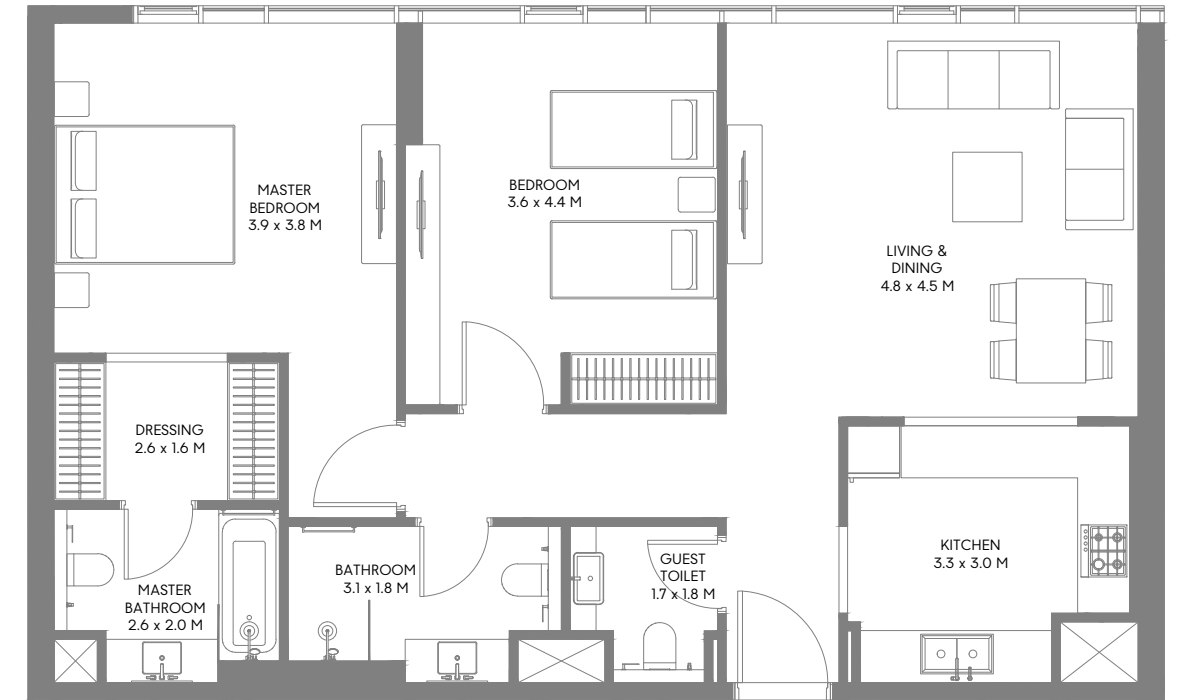
7TH & 8TH FLOOR PLAN



9TH FLOOR PLAN

Suite Area: 99.81 Sqm (1,075 Sqft) | Balcony Area: 7.62 Sqm (82 Sqft) | Total Area: 107.43 Sqm (1,157 Sqft)

## 2 Bedroom Type J1



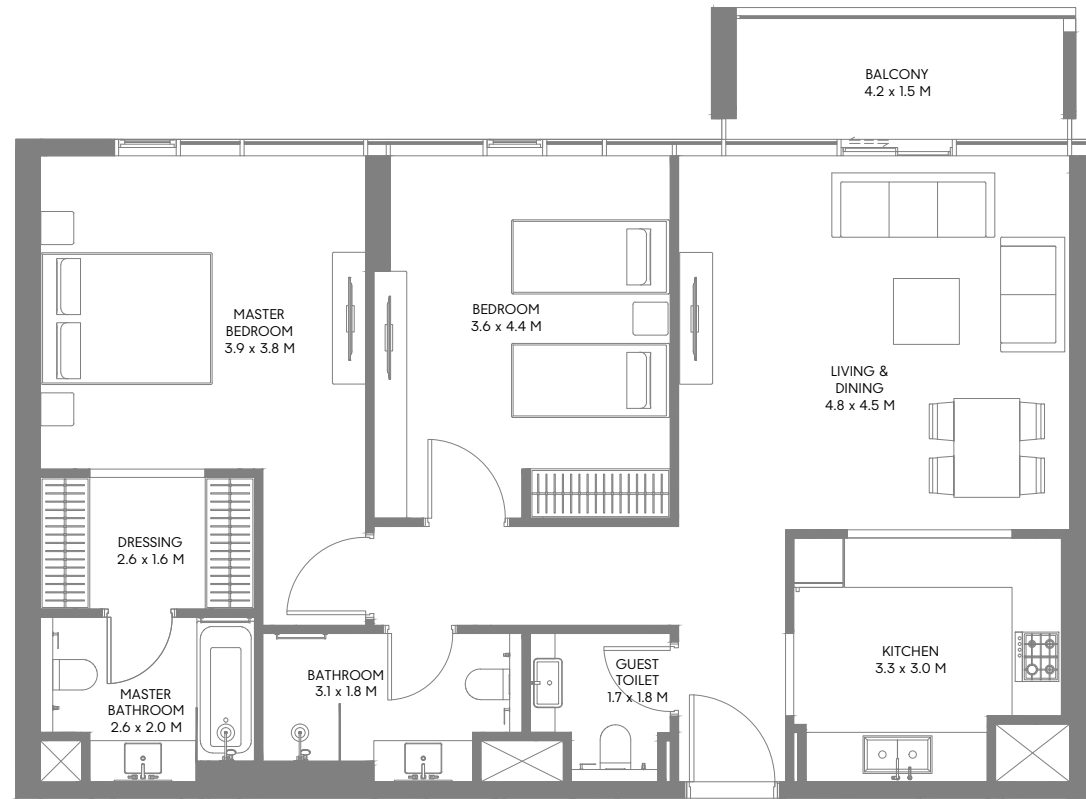
2ND FLOOR PLAN

Suite Area: 100.64 Sqm (1,084 Sqft) | Total Area: 100.64 Sqm (1,084 Sqft)

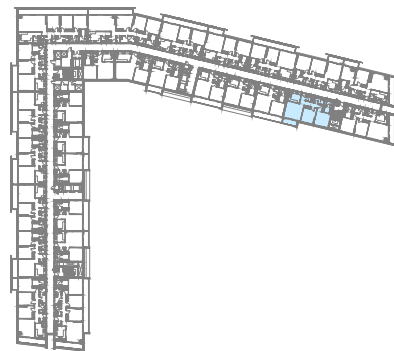
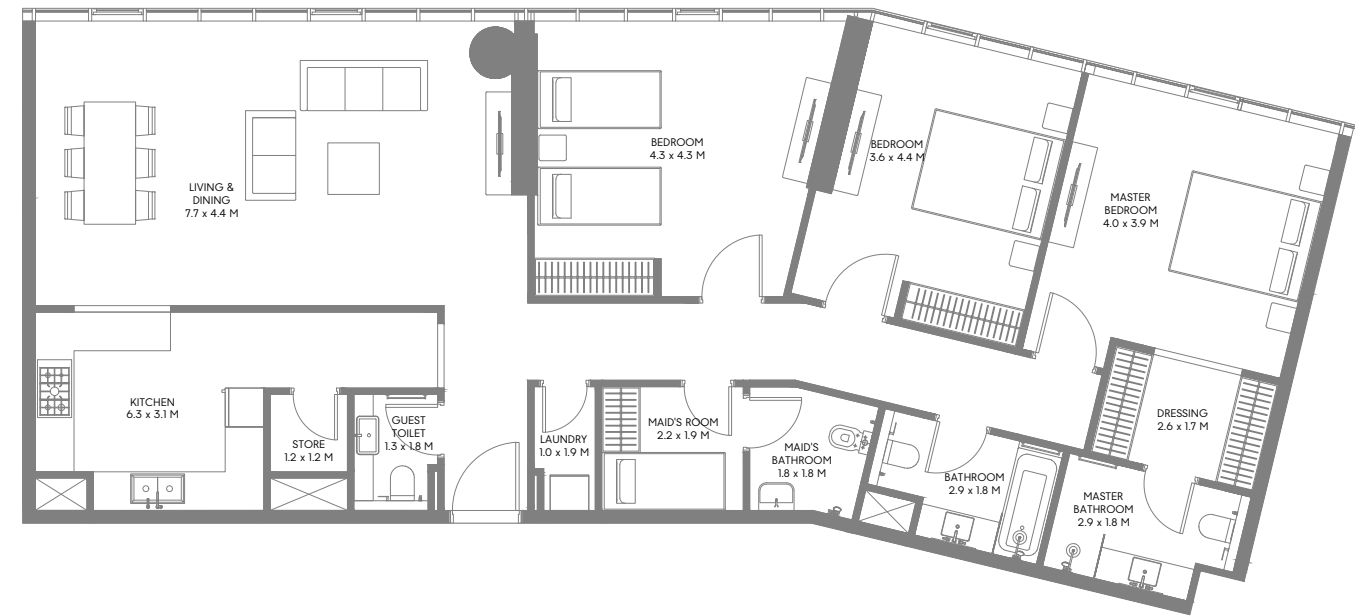
1-Measurements are indicative 'finish to finish' in Metric & Imperial excluding construction tolerance. 2-Plot/unit dimensions may vary from brochure, and unit types/plans may exist as mirrored versions; 3-All images used are for illustrative purposes only. 4-Unless stated otherwise, all fittings and interior decorative items shown are for illustrative purposes only. 5-The developer reserves the right to make alterations, at its absolute discretion, without any liability whatsoever up to the final 'as built' status.

1- تشير الأرقام الواردة إلى القياسات النهائية من سطح الحائط المشطيب إلى سطح الحائط المشطيب المقابل له وبالوحدات المترية والإنجليزية باستثناء التفاوت المسموح به في الأعمال الإنشائية. 2- قد تختلف أبعاد القطع/الوحدات عما هو موضح في البرشور، وقد يتم عرض أصناف/مخططات الوحدات بنسخ معكوسة؛ 3- جميع الصور الواردة هي لأغراض التوضيح فقط. 4- جميع التجهيزات والديكورات الداخلية الواردة هي لأغراض التوضيح فقط، ما لم يرد خلاف ذلك صراحة. 5- يحتفظ المطور، ووفقاً لتقديره المطلق، بحقه في إجراء التعديلات دون أي مسؤولية مترتبة على ذلك حتى إنجاز العمل بصورة نهائية.

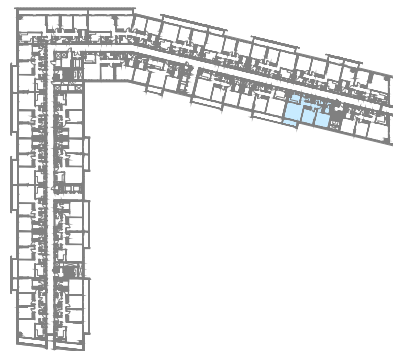
## 2 Bedroom Type J2



## 3 Bedroom Type A1



3RD, 4TH, 5TH & 6TH FLOOR PLAN



7TH & 8TH FLOOR PLAN



9TH FLOOR PLAN



1ST FLOOR PLAN

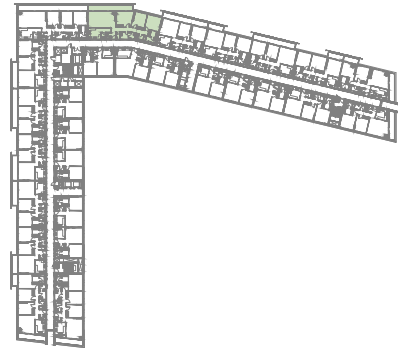
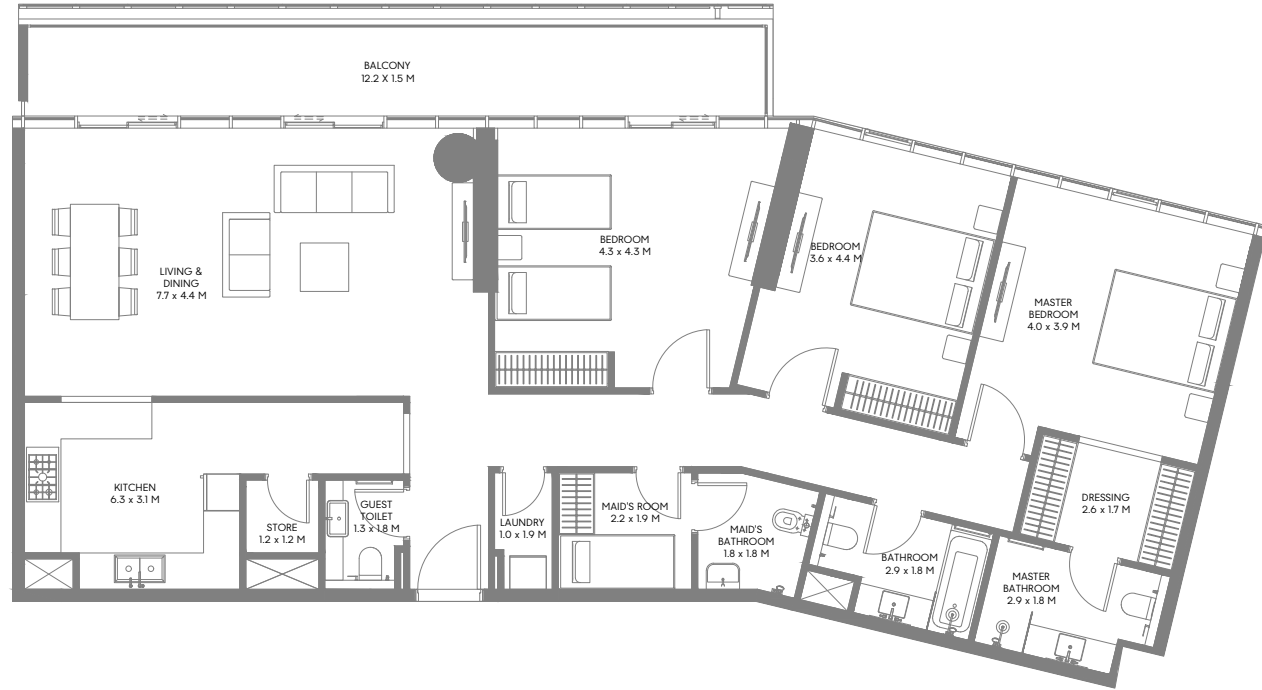
Suite Area: 100.64 Sqm (1,084 Sqft) | Balcony Area: 6.96 Sqm (75 Sqft) | Total Area: 107.60 Sqm (1,159 Sqft)

Suite Area: 156.24 Sqm (1,682 Sqft) | Total Area: 156.24 Sqm (1,682 Sqft)

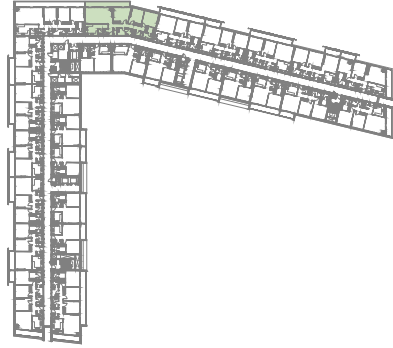
1- تشير الأرقام الواردة إلى القياسات النهائية من سطح الحائط المشطيب إلى سطح الحائط المشطيب المقابل له وبالوحدات المترية والإنجليزية باستثناء التفاوت المسموح به في الأعمال الإنشائية. 2- قد تختلف أبعاد القطع/الوحدات عما هو موضح في البرشور. وقد يتم عرض أستاذ/مخططات الوحدات بنسخ معكوسة؛ 3- جميع الصور الواردة هي لأغراض التوضيح فقط. 4- جميع التجهيزات والديكورات الداخلية الواردة هي لأغراض التوضيح فقط، ما لم يرد خلاف ذلك صراحة. 5- يحتفظ المطور، ووفقاً لتقديره المطلق، بحقه في إجراء التعديلات دون أي مسؤولية مترتبة على ذلك حتى إنجاز العمل بصورة نهائية.

1- Measurements are indicative 'finish to finish' in Metric & Imperial excluding construction tolerance. 2- Plot/unit dimensions may vary from brochure, and unit types/plans may exist as mirrored versions; 3- All images used are for illustrative purposes only. 4- Unless stated otherwise, all fittings and interior decorative items shown are for illustrative purposes only. 5- The developer reserves the right to make alterations, at its absolute discretion, without any liability whatsoever up to the final 'as built' status.

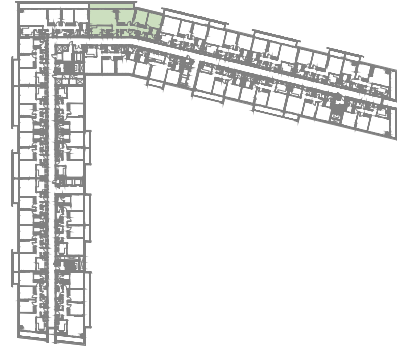
# 3 Bedroom Type A2



2ND FLOOR PLAN



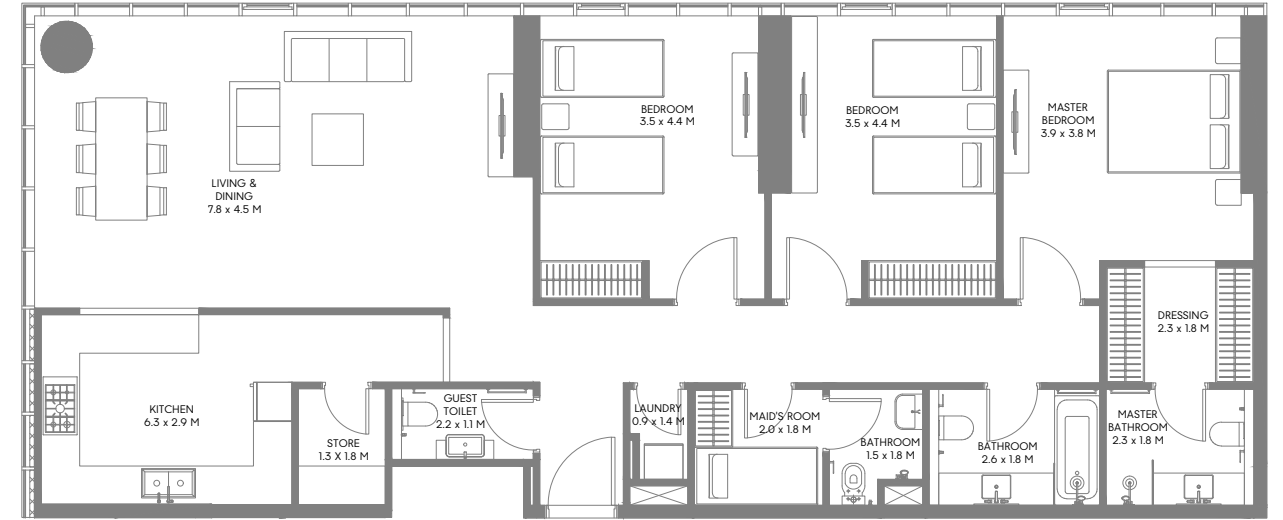
3RD, 4TH, 5TH & 6TH FLOOR PLAN



7TH & 8TH FLOOR PLAN

Suite Area: 156.24 Sqm (1,682 Sqft) | Balcony Area: 19.79 Sqm (213 Sqft) | Total Area: 176.03 Sqm (1,895 Sqft)

# 3 Bedroom Type B1



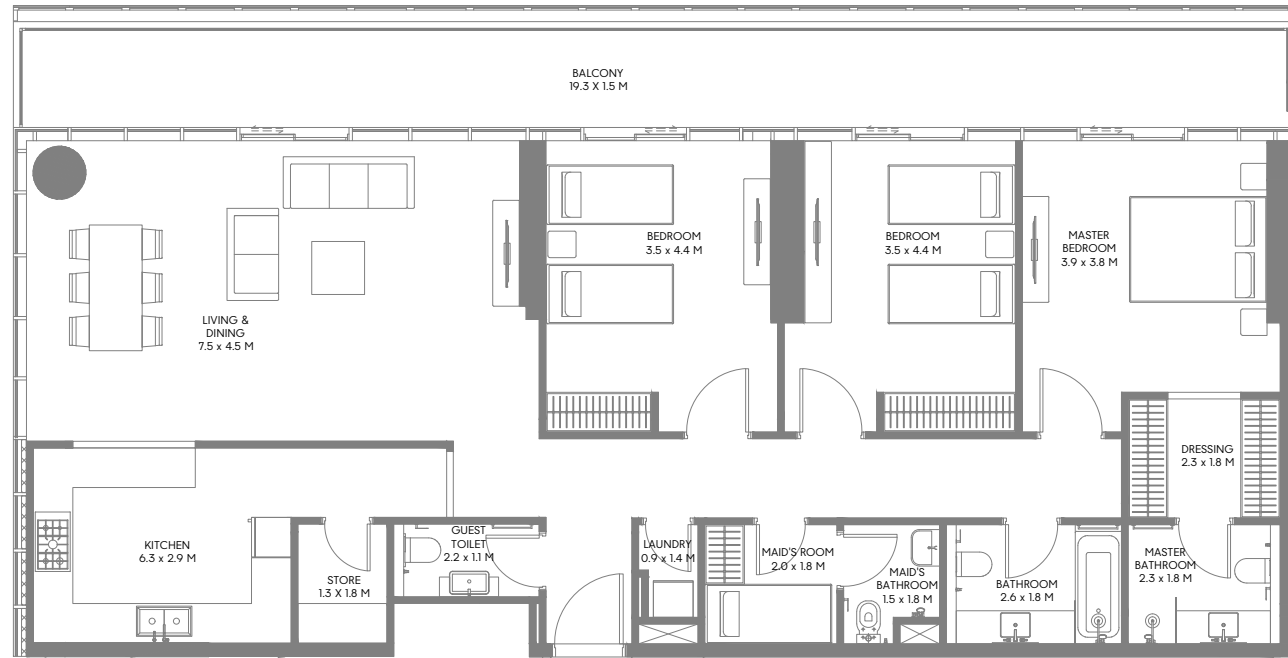
1ST FLOOR PLAN

Suite Area: 151.01 Sqm (1,626 Sqft) | Total Area: 151.01 Sqm (1,626 Sqft)

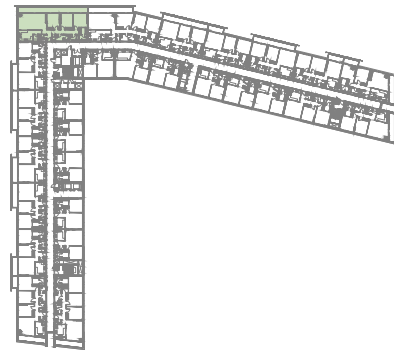
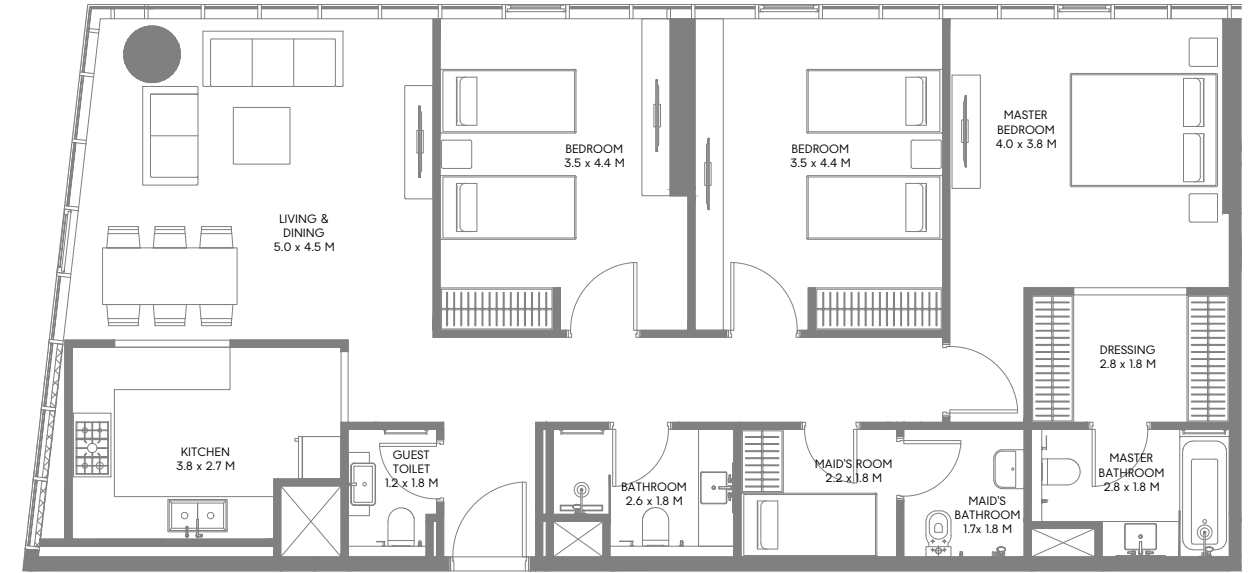
1- تشير الأرقام الواردة إلى القياسات النهائية من سطح الحائط المشطيب إلى سطح الحائط المشطيب المقابل له وبالوحدات المترية والإنجليزية باستثناء التفاوت المسموح به في الأعمال الإنشائية.  
 2- قد تختلف أبعاد القطع/الوحدات عما هو موضح في البرشور. وقد يتم عرض أصناف/مخططات الوحدات بنسخ معكوسة؛ 3- جميع الصور الواردة هي لأغراض التوضيح فقط. 4- جميع التجهيزات والديكورات الداخلية الواردة هي لأغراض التوضيح فقط، ما لم يرد خلاف ذلك صراحة. 5- يحتفظ المطور، ووفقاً لتقديره المطلق، بحقه في إجراء التعديلات دون أي مسؤولية مترتبة على ذلك حتى إنجاز العمل بصورة نهائية.

1- Measurements are indicative 'finish to finish' in Metric & Imperial excluding construction tolerance. 2- Plot/unit dimensions may vary from brochure, and unit types/plans may exist as mirrored versions; 3- All images used are for illustrative purposes only. 4- Unless stated otherwise, all fittings and interior decorative items shown are for illustrative purposes only. 5- The developer reserves the right to make alterations, at its absolute discretion, without any liability whatsoever up to the final 'as built' status.

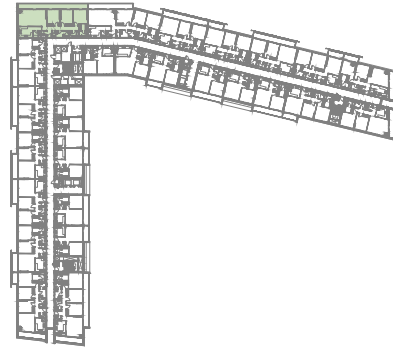
# 3 Bedroom Type B2



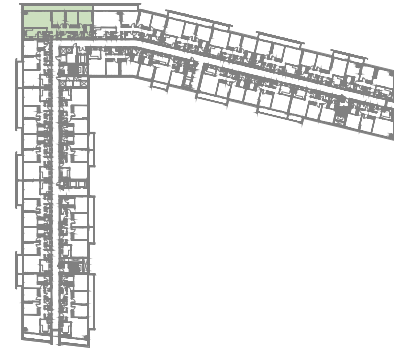
# 3 Bedroom Type C1



2ND FLOOR PLAN



3RD, 4TH, 5TH & 6TH FLOOR PLAN



7TH & 8TH FLOOR PLAN



1ST FLOOR PLAN

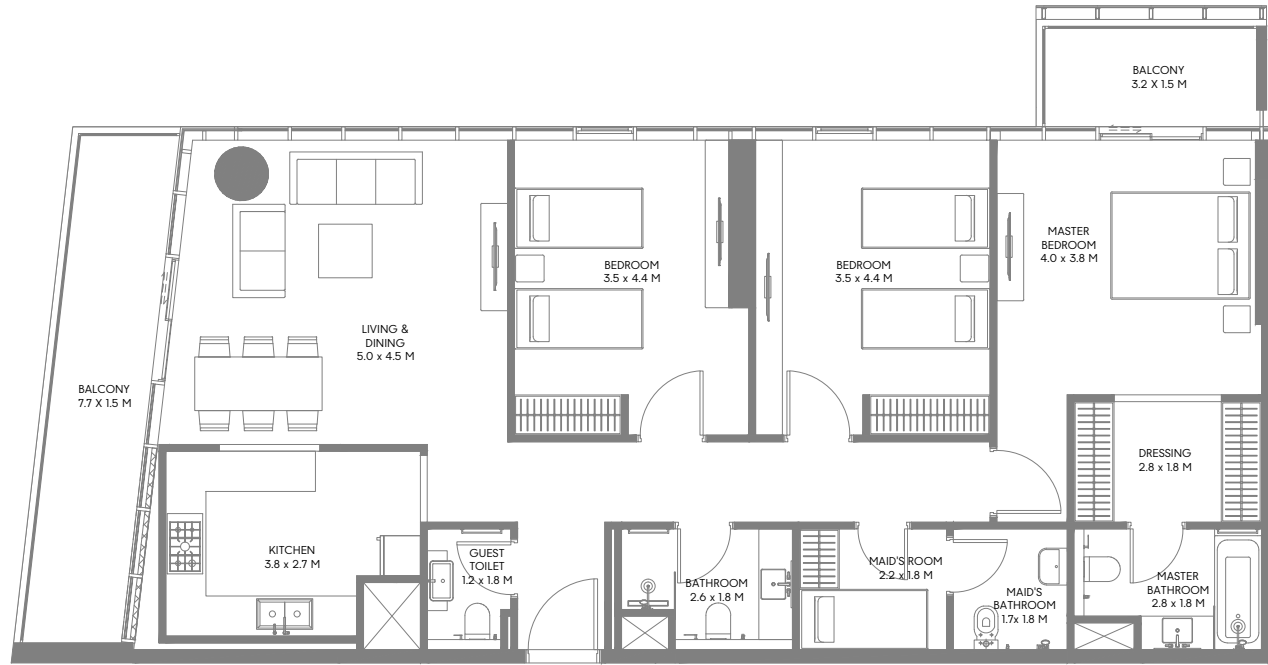
Suite Area: 151.02 Sqm (1,626 Sqft) | Balcony Area: 30.92 Sqm (333 Sqft) | Total Area: 181.94 Sqm (1,959 Sqft)

Suite Area: 131.68 Sqm (1,418 Sqft) | Total Area: 131.68 Sqm (1,418 Sqft)

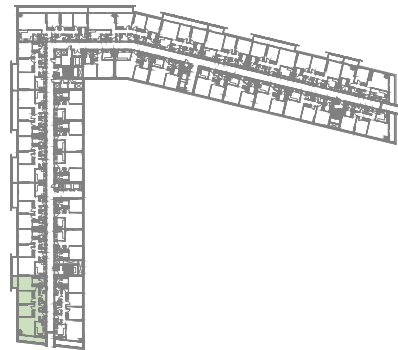
1- تشير الأرقام الواردة إلى القياسات النهائية من سطح الحائط المشطيب إلى سطح الحائط المشطيب المقابل له وبالوحدات المترية والإنجليزية باستثناء التفاوت المسموح به في الأعمال الإنشائية.  
 2- قد تختلف أبعاد القطع/الوحدات عما هو موضح في البرشور، وقد يتم عرض أصناف/مخططات الوحدات بنسخ معكوسة؛ 3- جميع الصور الواردة هي لأغراض التوضيح فقط. 4- جميع التجهيزات والديكورات الداخلية الواردة هي لأغراض التوضيح فقط، ما لم يرد خلاف ذلك صراحة. 5- يحتفظ المطور، ووفقاً لتقديره المطلق، بحقه في إجراء التعديلات دون أي مسؤولية مترتبة على ذلك حتى إنجاز العمل بصورة نهائية.

1- Measurements are indicative 'finish to finish' in Metric & Imperial excluding construction tolerance. 2- Plot/unit dimensions may vary from brochure, and unit types/plans may exist as mirrored versions; 3- All images used are for illustrative purposes only. 4- Unless stated otherwise, all fittings and interior decorative items shown are for illustrative purposes only. 5- The developer reserves the right to make alterations, at its absolute discretion, without any liability whatsoever up to the final 'as built' status.

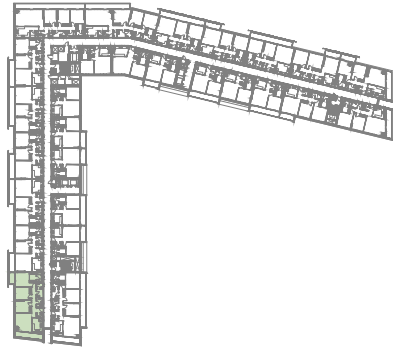
# 3 Bedroom Type C2



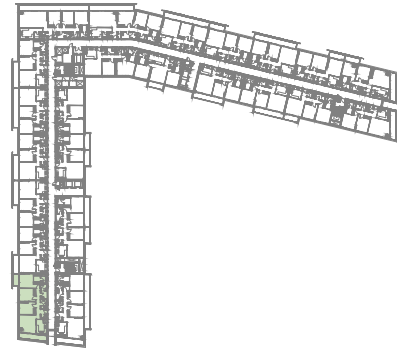
# 3 Bedroom Type D1



2ND FLOOR PLAN



3RD, 4TH, 5TH & 6TH FLOOR PLAN



7TH & 8TH FLOOR PLAN



1ST FLOOR PLAN

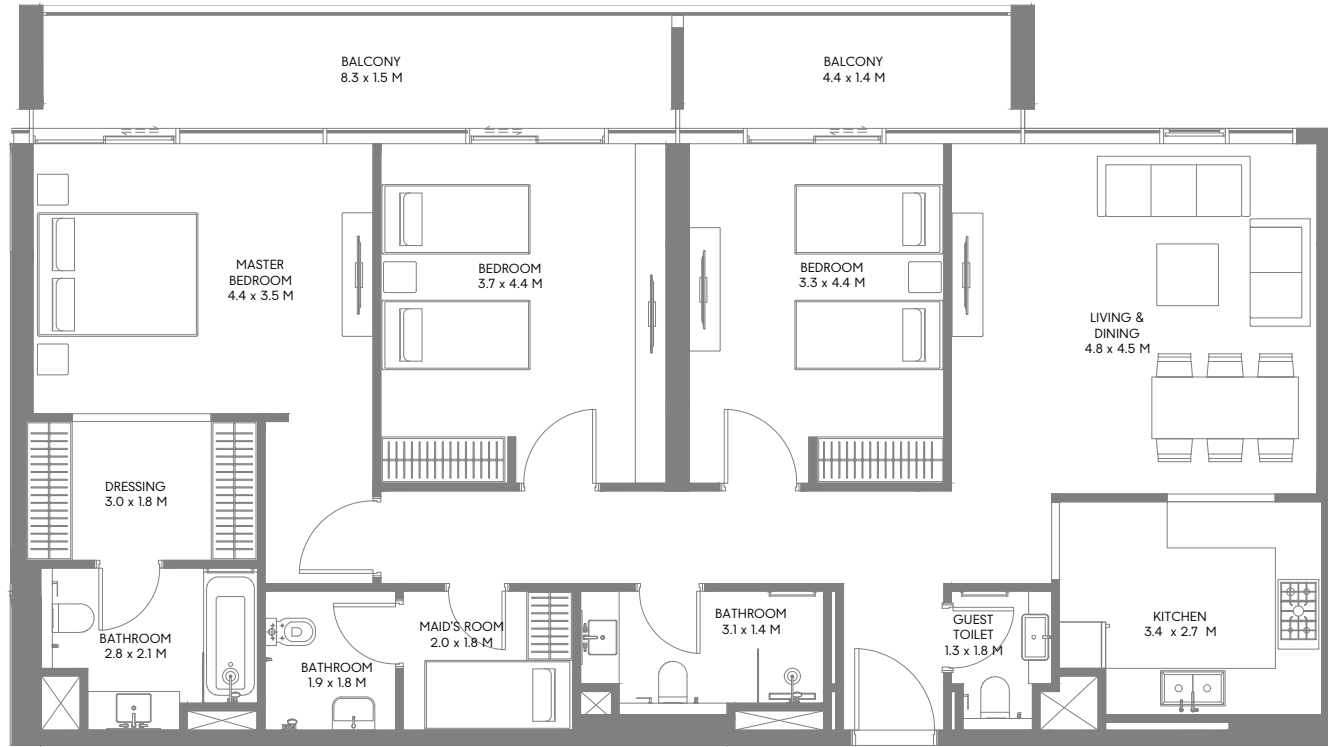
Suite Area: 131.69 Sqm (1,418 Sqft) | Balcony Area: 18.43 Sqm (198 Sqft) | Total Area: 150.12 Sqm (1,616 Sqft)

Suite Area: 134.15 Sqm (1,444 Sqft) | Terrace: 129.37 Sqm (1,393 Sqft) | Total Area: 263.52 Sqm (2,837 Sqft)

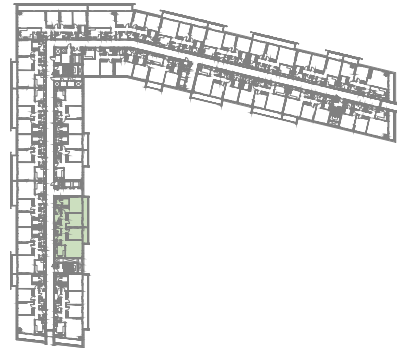
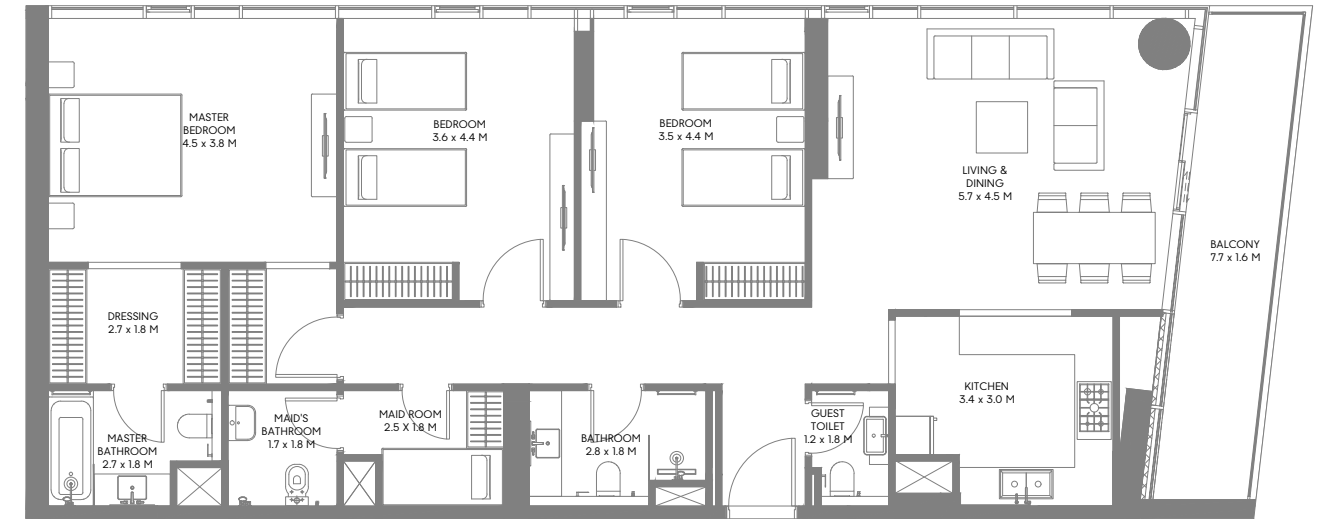
1- تشير الأرقام الواردة إلى القياسات النهائية من سطح الحائط المشطيب إلى سطح الحائط المشطيب المقابل له وبالوحدات المترية والإنجليزية باستثناء التفاوت المسموح به في الأعمال الإنشائية. 2- قد تختلف أبعاد القطع/ الوحدات عما هو موضح في البرشور. وقد يتم عرض أستاذ/مخططات الوحدات بنسخ معكوسة؛ 3- جميع الصور الواردة هي لأغراض التوضيح فقط. 4- جميع التجهيزات والديكورات الداخلية الواردة هي لأغراض التوضيح فقط، ما لم يرد خلاف ذلك صراحة. 5- يحتفظ المطور، ووفقاً لتقديره المطلق، بحقه في إجراء التعديلات دون أي مسؤولية مترتبة على ذلك حتى إنجاز العمل بصورة نهائية.

1- Measurements are indicative 'finish to finish' in Metric & Imperial excluding construction tolerance. 2- Plot/unit dimensions may vary from brochure, and unit types/plans may exist as mirrored versions; 3- All images used are for illustrative purposes only. 4- Unless stated otherwise, all fittings and interior decorative items shown are for illustrative purposes only. 5- The developer reserves the right to make alterations, at its absolute discretion, without any liability whatsoever up to the final 'as built' status.

### 3 Bedroom Type D2



### 3 Bedroom Type E1



7TH & 8TH FLOOR PLAN



9TH FLOOR PLAN



2ND FLOOR PLAN

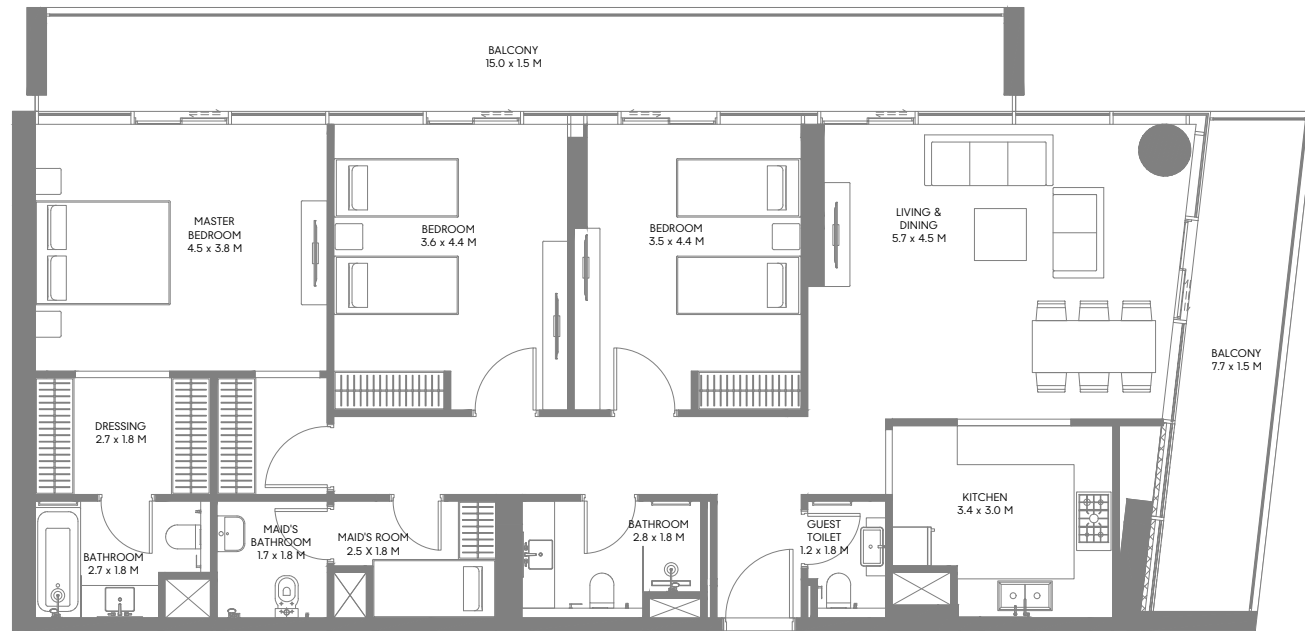
Suite Area: 134.77 Sqm (1,451 Sqft) | Balcony Area: 21.05 Sqm (227 Sqft) | Total Area: 155.82 Sqm (1,678 Sqft)

Suite Area: 140.83 Sqm (1,516 Sqft) | Balcony Area: 13.03 Sqm (141 Sqft) | Total Area: 153.86 Sqm (1,657 Sqft)

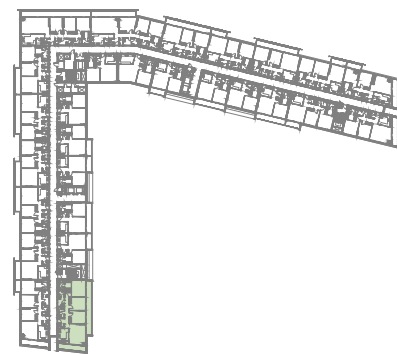
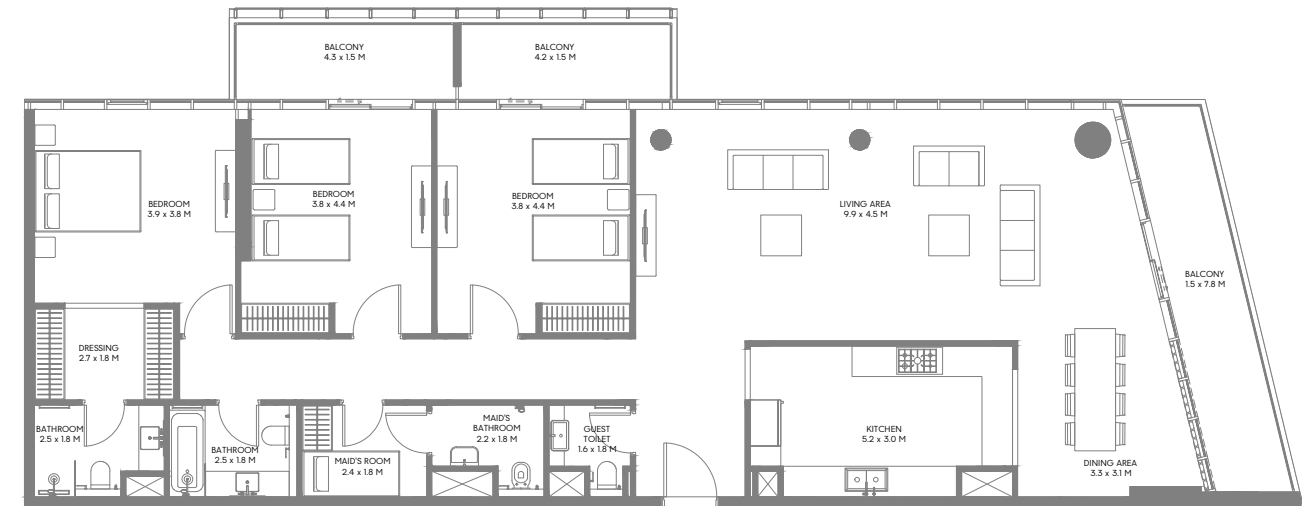
1-Measurements are indicative 'finish to finish' in Metric & Imperial excluding construction tolerance. 2-Plot/unit dimensions may vary from brochure, and unit types/plans may exist as mirrored versions; 3-All images used are for illustrative purposes only. 4-Unless stated otherwise, all fittings and interior decorative items shown are for illustrative purposes only. 5-The developer reserves the right to make alterations, at its absolute discretion, without any liability whatsoever up to the final 'as built' status.

1- تشير الأرقام الواردة إلى القياسات النهائية من سطح الحائط المشطيب إلى سطح الحائط المشطيب المقابل له وبالوحدات المترية والإنجليزية باستثناء التفاوت المسموح به في الأعمال الإنشائية. 2- قد تختلف أبعاد القطع/ الوحدات عما هو موضح في البرشور. وقد يتم عرض أضافي/مخططات الوحدات بنسخ معكوسة؛ 3- جميع الصور الواردة هي لأغراض التوضيح فقط. 4- جميع التجهيزات والديكورات الداخلية الواردة هي لأغراض التوضيح فقط، ما لم يرد خلاف ذلك صراحة. 5- يحتفظ المطور، ووفقاً لتقديره المطلق، بحقه في إجراء التعديلات دون أي مسؤولية مترتبة على ذلك حتى إنجاز العمل بصورة نهائية.

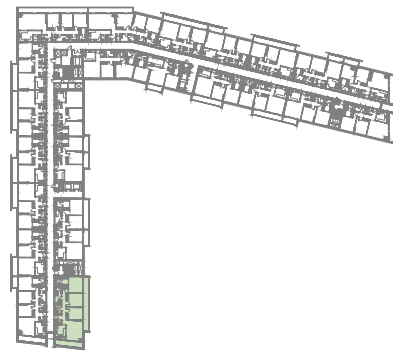
# 3 Bedroom Type E2



# 3 Bedroom Type F1



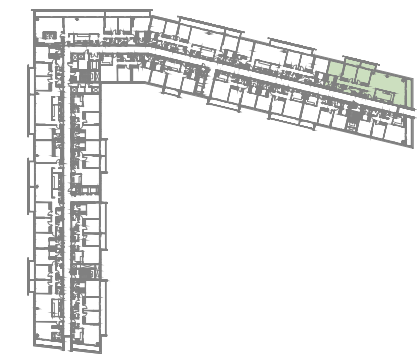
3RD, 4TH, 5TH & 6TH FLOOR PLAN



7TH & 8TH FLOOR PLAN



9TH FLOOR PLAN



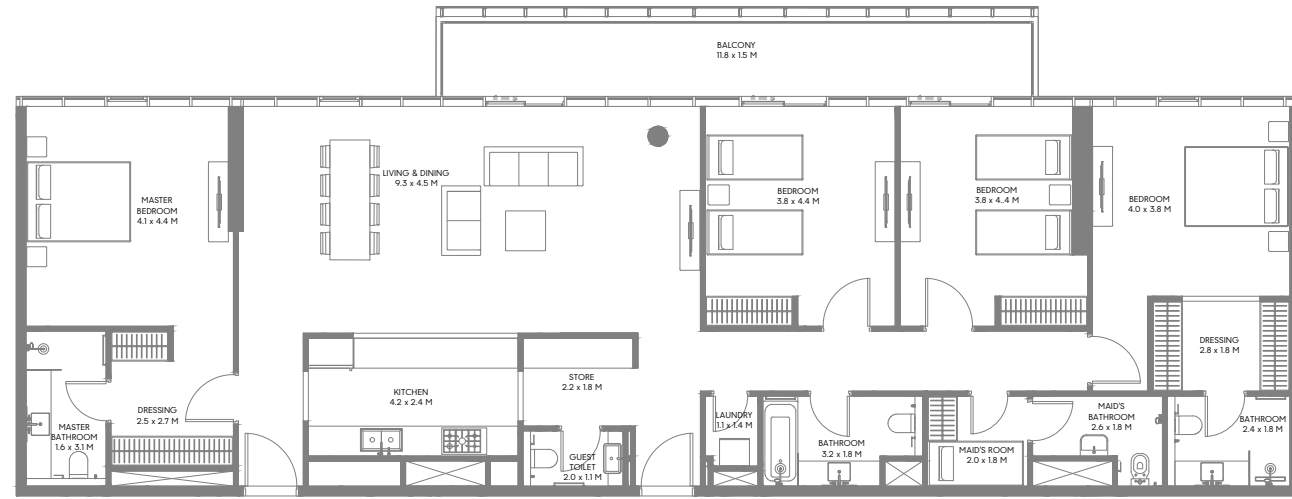
9TH FLOOR PLAN

Suite Area: 140.83 Sqm (1,516 Sqft) | Balcony Area: 37.53 Sqm (404 Sqft) | Total Area: 178.36 Sqm (1,920 Sqft)

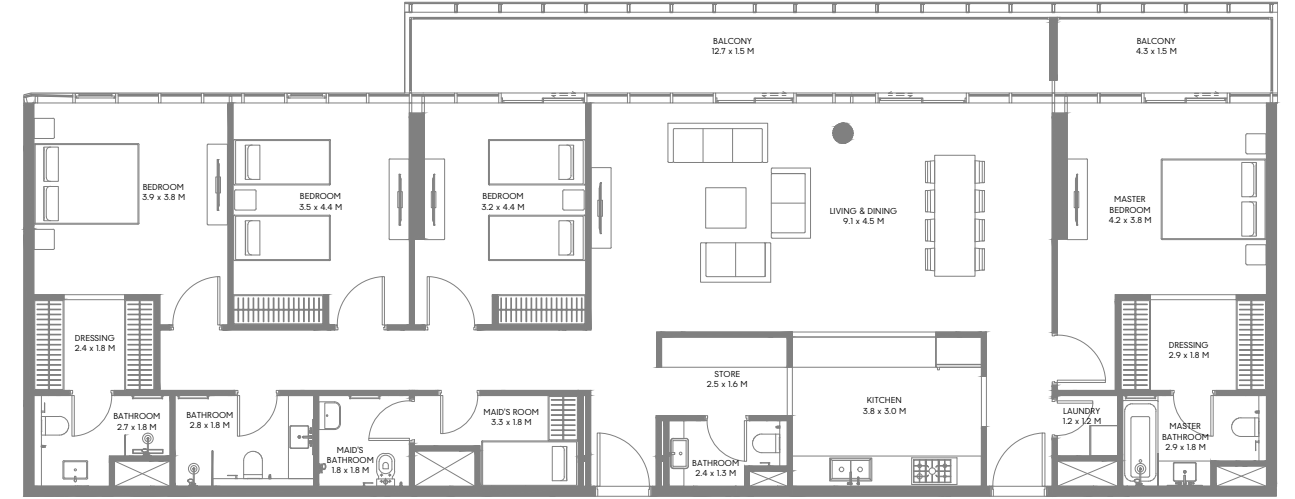
Suite Area: 176.65 Sqm (1,902 Sqft) | Balcony Area: 27.40 Sqm (295 Sqft) | Total Area: 204.05 Sqm (2,197 Sqft)

1- تشير الأرقام الواردة إلى القياسات النهائية من سطح الحائط المشطيب إلى سطح الحائط المشطيب المقابل له وبالوحدات المترية والإنجليزية باستثناء التفاوت المسموح به في الأعمال الإنشائية. 2- قد تختلف أبعاد القطع/ الوحدات عما هو موضح في البرشور. وقد يتم عرض أستاذ/مخططات الوحدات بنسخ معكوسة؛ 3- جميع الصور الواردة هي لأغراض التوضيح فقط. 4- جميع التجهيزات والديكورات الداخلية الواردة هي لأغراض التوضيح فقط، ما لم يرد خلاف ذلك صراحة. 5- يحتفظ المطور، ووفقاً لتقديره المطلق، بحقه في إجراء التعديلات دون أي مسؤولية مترتبة على ذلك حتى إنجاز العمل بصورة نهائية.

# 4 Bedroom Type A1



# 4 Bedroom Type B1



9TH FLOOR PLAN



9TH FLOOR PLAN

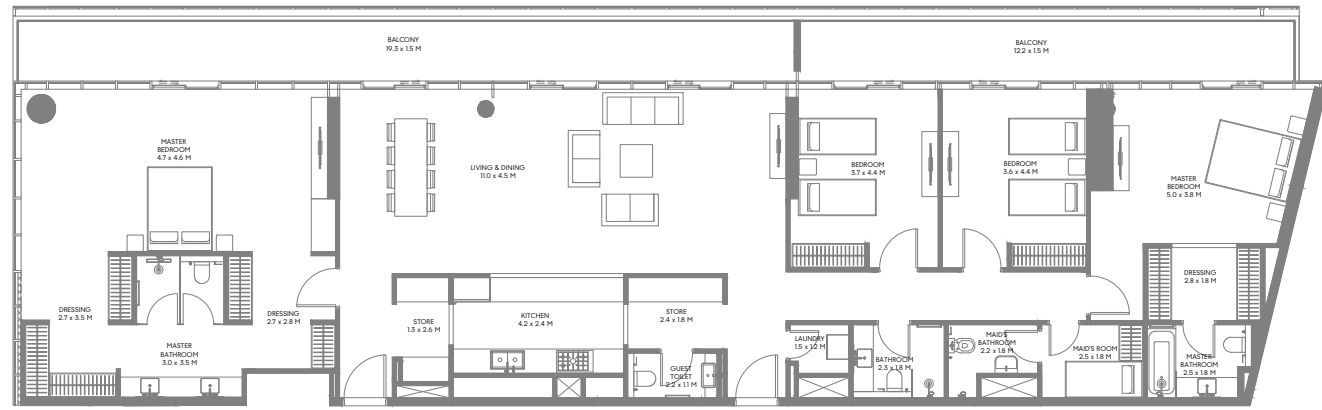
Suite Area: 199.57 Sqm (2,149 Sqft) | Balcony Area: 19.29 Sqm (207 Sqft) | Total Area: 218.86 Sqm (2,356 Sqft)

Suite Area: 193.82 Sqm (2,087 Sqft) | Balcony Area: 27.71 Sqm (298 Sqft) | Total Area: 221.53 Sqm (2,385 Sqft)

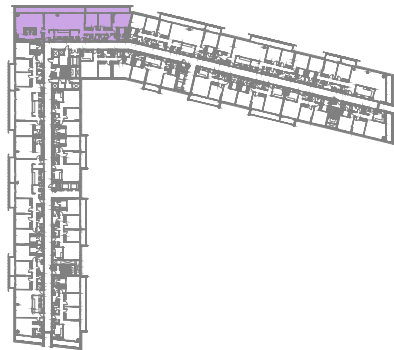
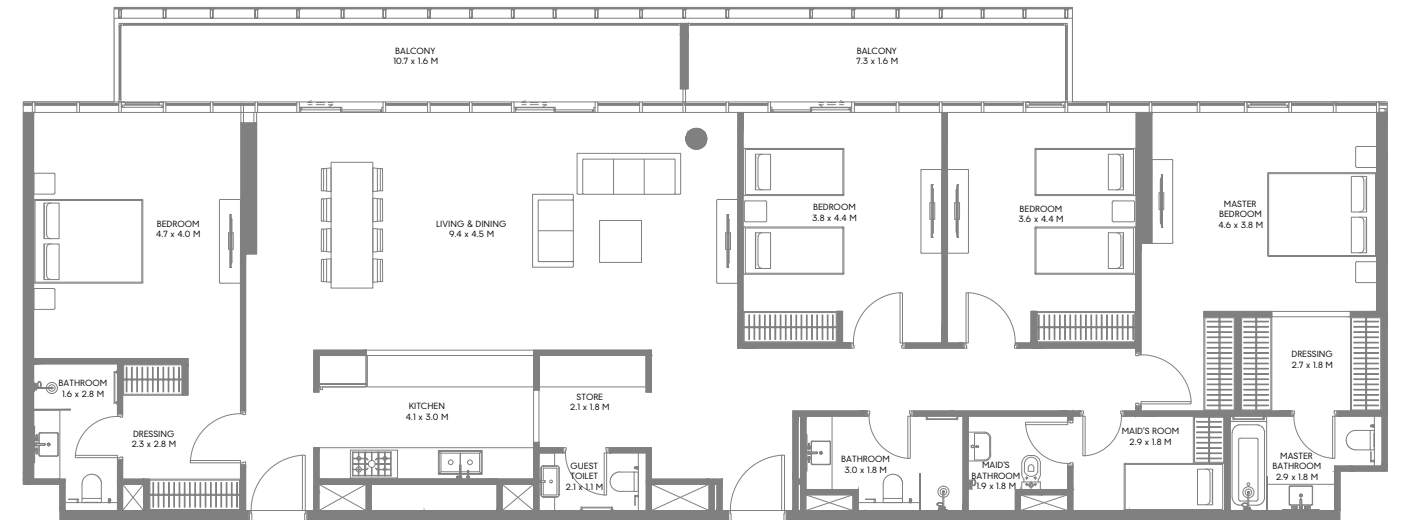
1- تشير الأرقام الواردة إلى القياسات النهائية من سطح الحائط المشطيب إلى سطح الحائط المشطيب المقابل له وبالوحدات المترية والإنجليزية باستثناء التفاوت المسموح به في الأعمال الإنشائية. 2- قد تختلف أبعاد القطع/الوحدات عما هو موضح في البرشور. وقد يتم عرض أصناف/مخططات الوحدات بنسخ معكوسة؛ 3- جميع الصور الواردة هي لأغراض التوضيح فقط. 4- جميع التجهيزات والديكورات الداخلية الواردة هي لأغراض التوضيح فقط، ما لم يرد خلاف ذلك صراحة. 5- يحتفظ المطور، ووفقاً لتقديره المطلق، بحقه في إجراء التعديلات دون أي مسؤولية مترتبة على ذلك حتى إنجاز العمل بصورة نهائية.

1- Measurements are indicative 'finish to finish' in Metric & Imperial excluding construction tolerance. 2- Plot/unit dimensions may vary from brochure, and unit types/plans may exist as mirrored versions; 3- All images used are for illustrative purposes only. 4- Unless stated otherwise, all fittings and interior decorative items shown are for illustrative purposes only. 5- The developer reserves the right to make alterations, at its absolute discretion, without any liability whatsoever up to the final 'as built' status.

# 4 Bedroom Type C1



# 4 Bedroom Type D1



9TH FLOOR PLAN



9TH FLOOR PLAN

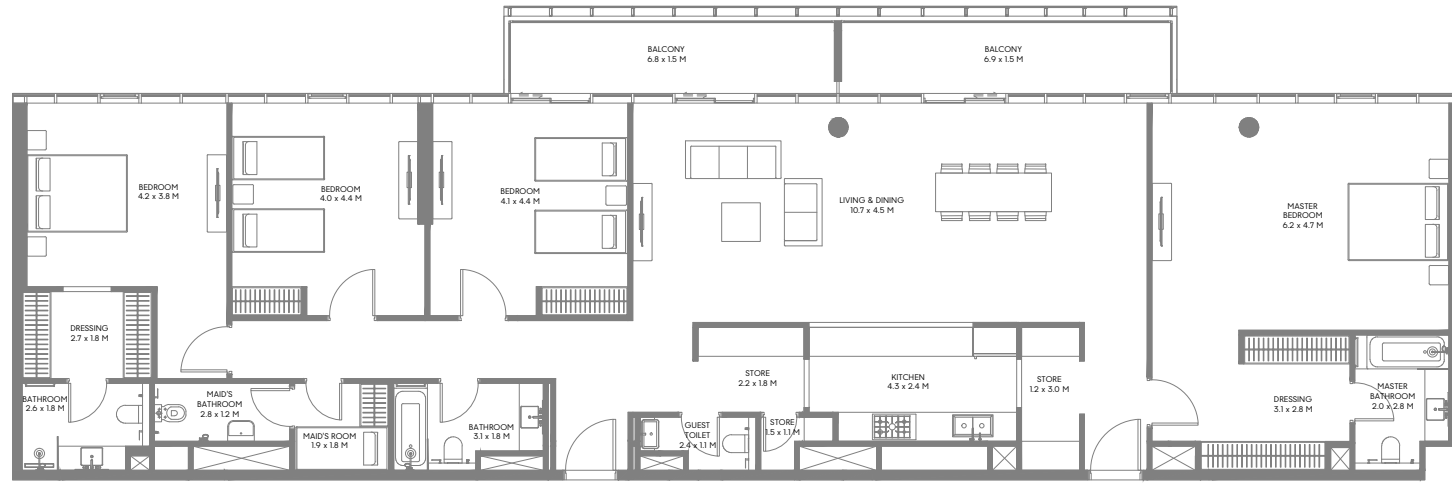
**Suite Area:** 245.52 Sqm (2,643 Sqft) | **Balcony Area:** 50.75 Sqm (547 Sqft) | **Total Area:** 296.27 Sqm (3,190 Sqft)

**Suite Area:** 203.07 Sqm (2,186 Sqft) | **Balcony Area:** 29.31 Sqm (316 Sqft) | **Total Area:** 232.38 Sqm (2,502 Sqft)

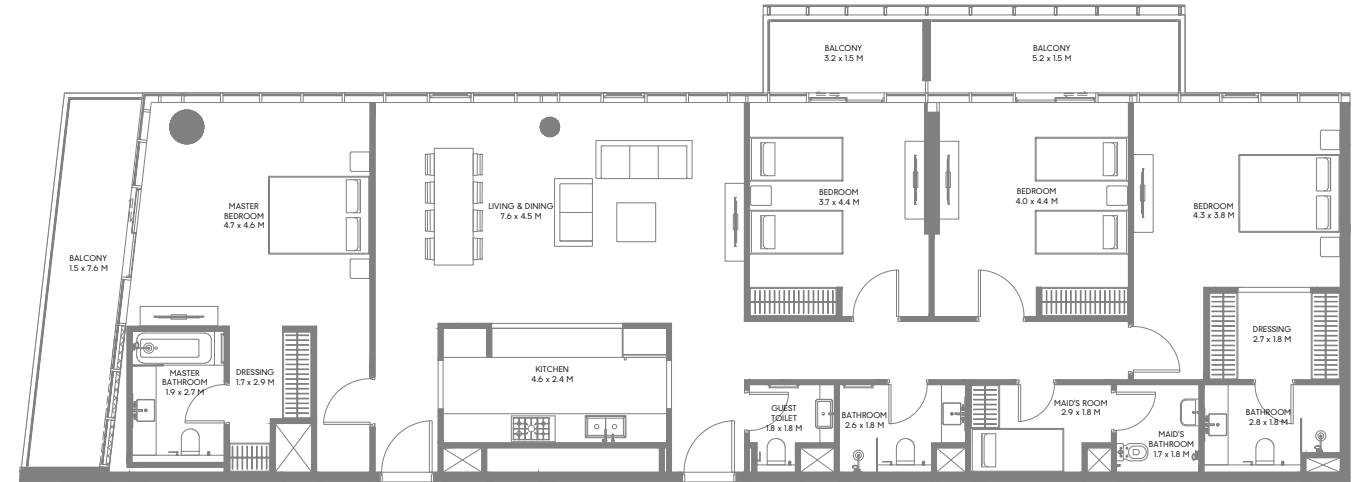
1-Measurements are indicative 'finish to finish' in Metric & Imperial excluding construction tolerance. 2-Plot/unit dimensions may vary from brochure, and unit types/plans may exist as mirrored versions; 3-All images used are for illustrative purposes only. 4-Unless stated otherwise, all fittings and interior decorative items shown are for illustrative purposes only. 5-The developer reserves the right to make alterations, at its absolute discretion, without any liability whatsoever up to the final 'as built' status.

1- تشير الأرقام الواردة إلى القياسات النهائية من سطح الحائط المشطيب إلى سطح الحائط المشطيب المقابل له وبالوحدات المترية والإنجليزية باستثناء التفاوت المسموح به في الأعمال الإنشائية. 2- قد تختلف أبعاد القطع/الوحدات عما هو موضح في البرشور. وقد يتم عرض أصناف/مخططات الوحدات بنسخ معكوسة؛ 3- جميع الصور الواردة هي لأغراض التوضيح فقط. 4- جميع التجهيزات والديكورات الداخلية الواردة هي لأغراض التوضيح فقط، ما لم يرد خلاف ذلك صراحة. 5- يحتفظ المطور، ووفقاً لتقديره المطلق، بحقه في إجراء التعديلات دون أي مسؤولية مترتبة على ذلك حتى إنجاز العمل بصورة نهائية.

# 4 Bedroom Type E1



# 4 Bedroom Type F1



9TH FLOOR PLAN



9TH FLOOR PLAN

Suite Area: 232.23 Sqm (2,500 Sqft) | Balcony Area: 22.29 Sqm (240 Sqft) | Total Area: 254.52 Sqm (2,740 Sqft)

Suite Area: 198.84 Sqm (2,141 Sqft) | Balcony Area: 26.93 Sqm (290 Sqft) | Total Area: 225.77 Sqm (2,431 Sqft)

1- تشير الأرقام الواردة إلى القياسات النهائية من سطح الحائط المشطيب إلى سطح الحائط المشطيب المقابل له وبالوحدات المترية والإنجليزية باستثناء التفاوت المسموح به في الأعمال الإنشائية. 2- قد تختلف أبعاد القطع/الوحدات عما هو موضح في البرشور. وقد يتم عرض أصناف/مخططات الوحدات بنسخ معكوسة؛ 3- جميع الصور الواردة هي لأغراض التوضيح فقط. 4- جميع التجهيزات والديكورات الداخلية الواردة هي لأغراض التوضيح فقط، ما لم يرد خلاف ذلك صراحة. 5- يحتفظ المطور، ووفقاً لتقديره المطلق، بحقه في إجراء التعديلات دون أي مسؤولية مترتبة على ذلك حتى إنجاز العمل بصورة نهائية.

1- Measurements are indicative 'finish to finish' in Metric & Imperial excluding construction tolerance. 2- Plot/unit dimensions may vary from brochure, and unit types/plans may exist as mirrored versions; 3- All images used are for illustrative purposes only. 4- Unless stated otherwise, all fittings and interior decorative items shown are for illustrative purposes only. 5- The developer reserves the right to make alterations, at its absolute discretion, without any liability whatsoever up to the final 'as built' status.